

Inhaltsverzeichnis

- 1–3 **Anfänger:** volle Stunden
- 4–12 **Einsteiger:** halbe, viertel und drei viertel Stunden
- 13–18 **Aufsteiger I:** Minuten
- 19–24 **Aufsteiger II:** Wie viele Minuten/Stunden fehlen bis ...?
- 25 **Lernkontrolle 1 (A und B):** volle Stunden
- 26 **Lernkontrolle 2 (A und B):** halbe und viertel Stunden
- 27 **Lernkontrolle 3 (A und B):** drei viertel Stunden und Minuten
- 28 **Lernkontrolle 4 (A und B):** Aufgaben-Mix

Zu dieser Mappe

Die Lern-Kartei umfasst insgesamt 384 Aufgaben auf 192 Karten sowie 4 Lernkontrollen. Die Aufgaben sind so konzipiert, dass man auf der Rückseite/der 2. Seite der Übungsblätter jeweils die Lösung findet, wobei die Lösung zugleich eine neue Aufgabenstellung beinhaltet, deren Lösung wieder auf der anderen Seite zu finden ist.

Alle Kinder haben so die Möglichkeit, die Uhrzeiten entsprechend ihren Fähigkeiten und Niveaustufen zu trainieren.

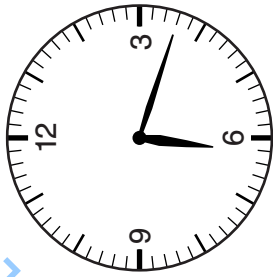
Die Schüler können die Karten beim individuellen Lernen – wie es das neue Lernkonzept und die Bildungspläne vorgeben – selbstständig nutzen und ihre eigene Lernleistung kontrollieren, korrigieren, beurteilen und steigern.

Zusätzlich zu den Aufgaben der Lern-Kartei gibt es vier Lernkontrollen (jeweils für A- und B-Gruppen). Bei den Aufgaben wurde bewusst auf längere Texte verzichtet, um auch leseschwachen Schülern das Üben mit dem Material zu ermöglichen.

Hinweise für die Lehrkraft

Sie können die Blätter der Lern-Kartei für die Hand der Schüler beidseitig kopieren, und dabei evtl. vergrößern, dann in einzelne Karten zerschneiden und diese einschweißen. So erhalten Sie eine Klassenkartei, bei der die Schüler ggf. auch mit abwaschbarem Filzstift auf die Karten schreiben können. Sie können die Blätter aber auch in Originalgröße auf dickes Papier kopieren und den Kindern als motivierendes Freiarbeitsmaterial für die Partner-, Gruppen- oder Einzelarbeit zur Verfügung stellen.

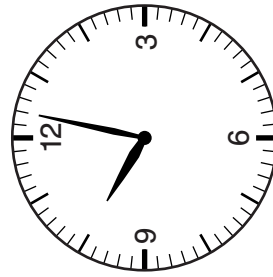
17 Aufsteiger I: Minuten



18:18 Uhr _____ Uhr



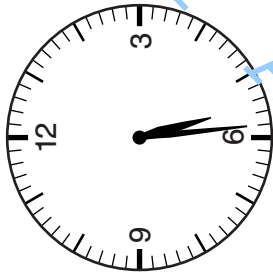
Aufsteiger I 132



22:02 Uhr _____ Uhr



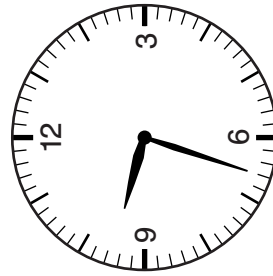
Aufsteiger I 136



17:29 Uhr _____ Uhr



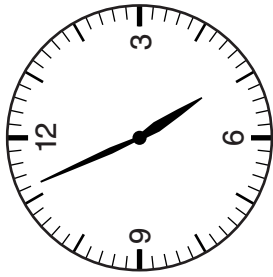
Aufsteiger I 131



21:33 Uhr _____ Uhr



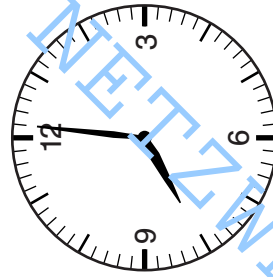
Aufsteiger I 135



16:56 Uhr _____ Uhr



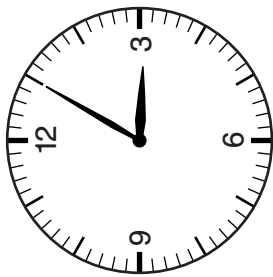
Aufsteiger I 130



20:01 Uhr _____ Uhr



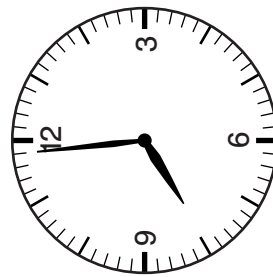
Aufsteiger I 134



15:05 Uhr _____ Uhr



Aufsteiger I 129



19:59 Uhr _____ Uhr



Aufsteiger I 133



netzwerk
lernen

Personalisiertes Uhrzeiten-Training in der Grundschule – 1./2. Klasse
© Persen Verlag, Buxtehude

zur Vollversion