

WAHRSCHEINLICHKEITS-
AXIOME

NICHTNEGATIVITÄT
BEDINGUNG?

NORMIERUNG
BEDINGUNG?

ADDITIVITÄT
BEDINGUNG?

Negative
Wahrscheinlichkeiten
machen keinen Sinn.

- Bsp: 
Was bedeutet „Normierung“
für das Bsp. „Würfeln“?

gegenereignis:
 $P(\bar{A}) = \text{FORMEL?}$

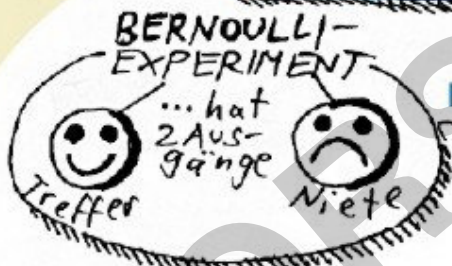
ERGEBNISMENGE Ω :
DEFINITION?

EREIGNISSE A: DEFINITION?

WAHRSCHEINLICHKEIT P:
DEFINITION?

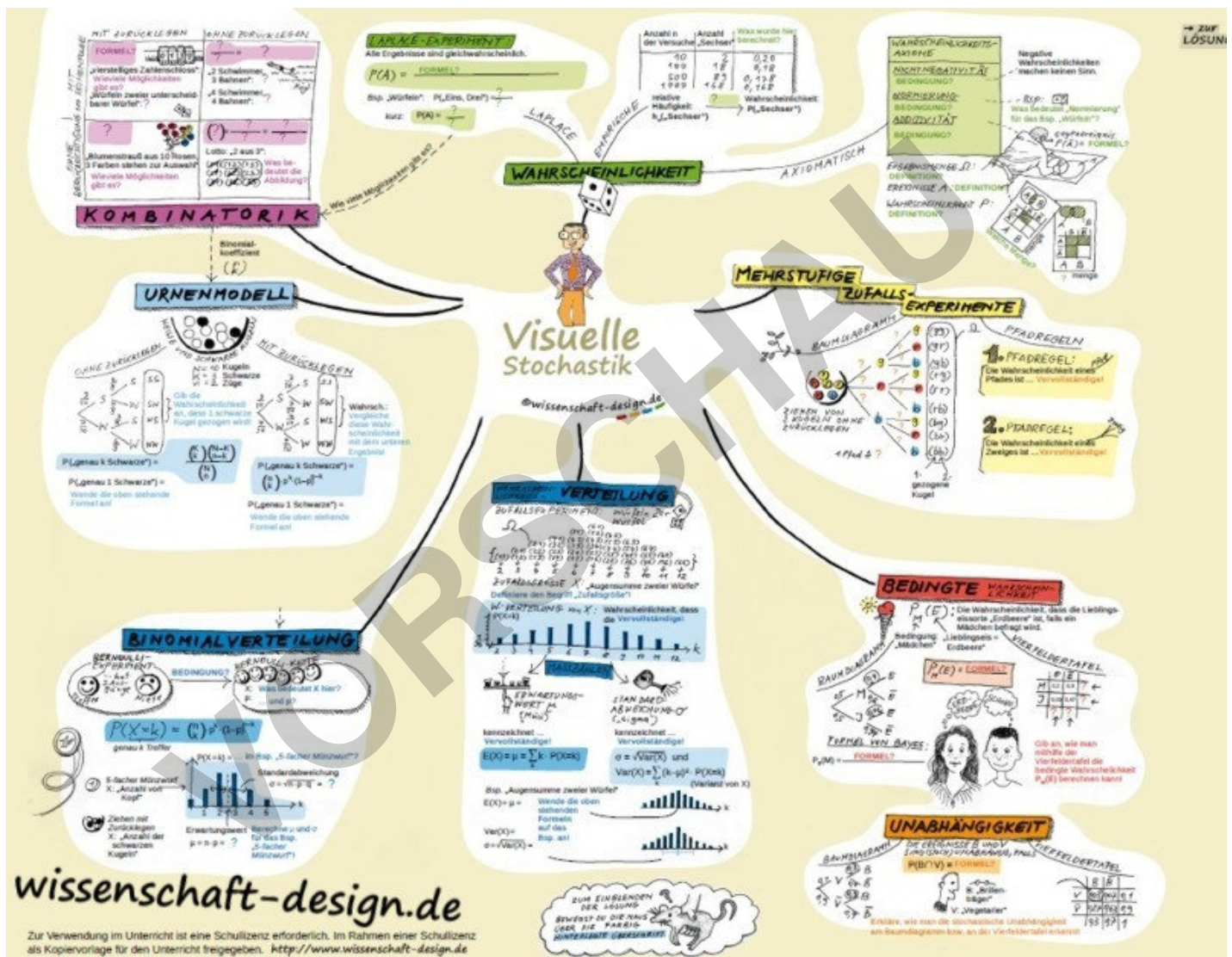


BINOMIALVERTEILUNG



BEDINGUNG?





wissenschaft-design.de

Zur Verwendung im Unterricht ist eine Schullizenz erforderlich. Im Rahmen einer Schullizenz als Kopiervorlage für den Unterricht freigegeben. <http://www.wissenschaft-design.de>