

DOWNLOAD



Jutta Berkenfeld, Silke Krimphove

Deutsche Städte und Bundesländer

Deutschland entdecken und erkunden

Downloadauszug aus
dem Originaltitel:





Eine Landkarte lesen

Eine Landkarte ist die vereinfachte Darstellung einer Landschaft. Wir können Landkarten nicht so zeichnen, wie die Landschaft in Wirklichkeit aussieht. Wichtige Merkmale werden durch bestimmte Zeichen dargestellt. Für Städte zeichnen wir rote Punkte. Für Flüsse, Seen und Meere zeichnen wir blaue Linien und blaue Flächen. Farben verraten auch, wie hoch das Land über dem Meeresspiegel liegt. Die Farbe Grün bedeutet, dass das Land flach ist (eine Tiefebene). Die Farbe Gelb bedeutet, dass das Land mittelhohe Berge hat (ein Mittelgebirge). Die Farbe der höheren Berge ist Braun. Je dunkler das Braun, desto höher ist der Berg. Ganz im Süden von Deutschland ist alles dunkelbraun, denn dort liegen die höchsten Berge, die Alpen (das Hochgebirge).

Die Landkarte zeigt die Landschaft von oben, aus der Sicht eines Vogels, also aus der Vogelperspektive oder auch Senkrechtsicht.

Natürlich kann die Karte auch nicht so groß gezeichnet werden wie die Wirklichkeit. Sie wird verkleinert. Die Verkleinerung wird durch den Maßstab angegeben.

- 1 Erkläre die unterstrichenen Wörter mit deinen eigenen Worten.

Eine Landkarte ist ...

Handwritten answer area with horizontal lines.

- 2 Erkläre die gleichen Wörter nun mit den Worten der Fachleute. Mach es wie im Beispiel:

Eine Landkarte ist eine vereinfachte Darstellung einer Landschaft. Das ist so, da wir die Landschaft nicht so zeichnen können, wie sie in Wirklichkeit aussieht ...

Handwritten answer area with horizontal lines.



Die Bundesländer und ihre Hauptstädte

- 1 Suche sämtliche Bundesländer und ihre Hauptstädte auf einer Deutschlandkarte (sie sind unterstrichen). Trage alle Namen in die Tabelle ein und lerne sie auswendig.



Drei Bundesländer sind Stadtstaaten: Berlin, Hamburg und Bremen. Hier ist der Landesname auch der Hauptstadtname.

Bundesland	Hauptstadt

Download
zur Ansicht



Städte und Bundesländer

Bundesländerkarte



- 1 Suche auf einer politischen Deutschlandkarte die Bundesländer und ihre Hauptstädte und trage ihre Namen in die Karte ein.
- 2 Male die Karte bunt aus.





Steckbrief: Mein Bundesland



- 1 Informiert euch im Internet oder in Büchern über euer Bundesland. Füllt anschließend den Steckbrief aus.

Bundesland: _____

Hauptstadt: _____

Einwohnerzahl: _____

Größe: _____

Nachbarbundesländer: _____

Große Städte: _____

Flüsse: _____

Gebirge: _____

Sehenswürdigkeiten: _____

Freizeitmöglichkeiten oder Freizeitparks: _____

Besonderheiten (Sportvereine, berühmte Personen, Speisen und Getränke): _____

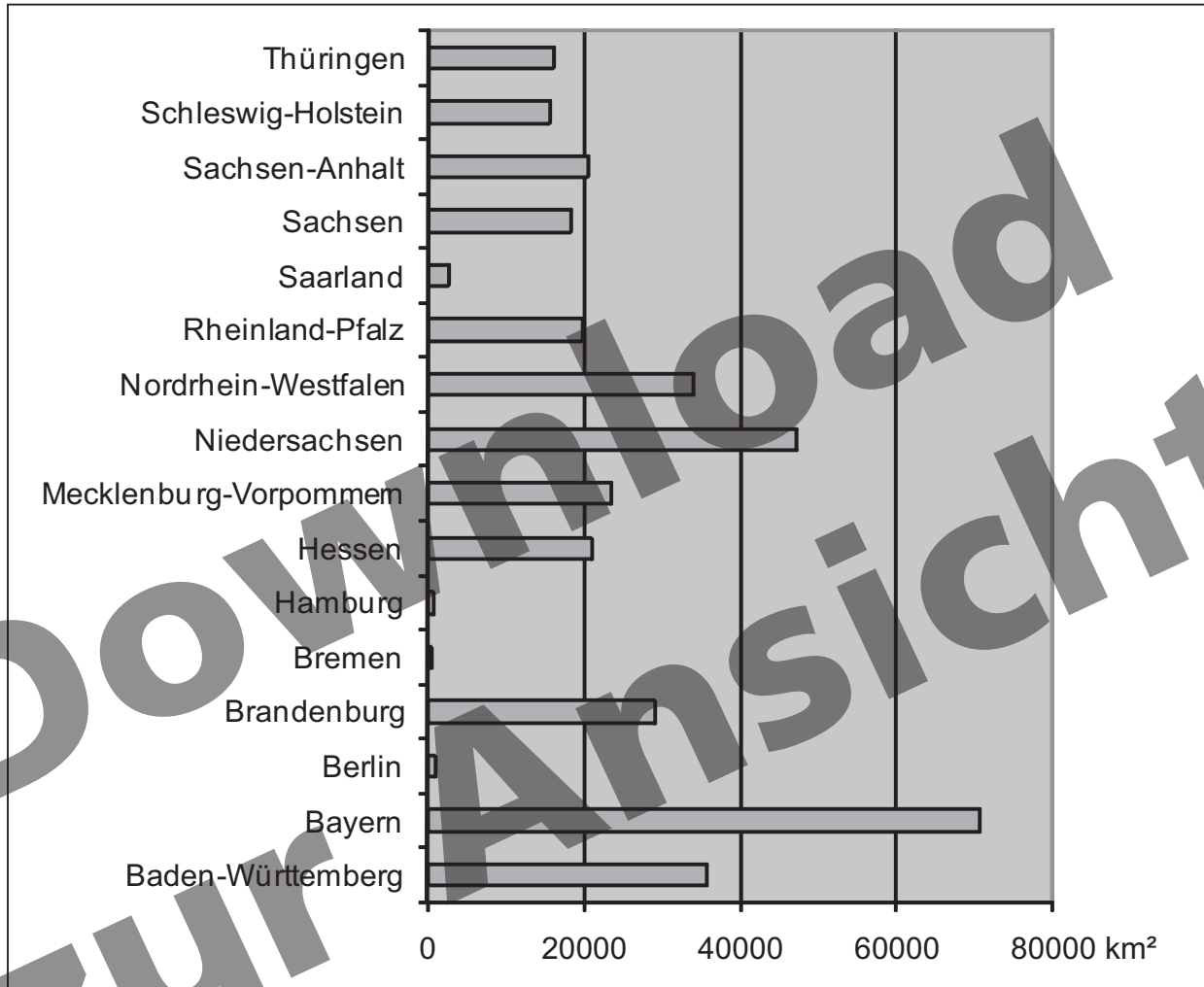
- 2 Klebt den Steckbrief auf ein DIN-A3-Blatt und malt die Flagge, das Wappen und eine kleine selbst gezeichnete Karte eures Bundeslandes dazu. Klebt weitere Bilder auf. Schreibt kurze Sachtexte zu bestimmten Orten, Gegenden oder Besonderheiten, die für euch wichtig sind. Ihr könnt zum Beispiel über eine Burg, eine Insel oder über traditionelle Feste (Karneval, Osterfeuer ...) usw. berichten.



Die Größe der Bundesländer



Das Balkendiagramm zeigt dir die Größe der einzelnen Bundesländer. Die Fläche wird in km² (Quadratkilometer) angegeben.



1 Beantworte die folgenden Fragen:

- a) Welches ist das größte Bundesland? _____
- b) Nenne die drei kleinsten Bundesländer. _____

- c) Ist Nordrhein-Westfalen größer als Mecklenburg-Vorpommern? _____
- d) Welches Bundesland ist ungefähr 20000 km² groß? _____
- e) Welches Bundesland ist kleiner: Hessen oder Sachsen? _____
- f) Welches Bundesland ist größer: Thüringen oder Brandenburg? _____
- g) Welche Bundesländer haben eine größere Fläche als 40000 km²? _____

2 Denke dir drei weitere Fragen zum Balkendiagramm aus und schreibe sie in dein Heft



Die Einwohnerzahlen der Bundesländer



In Deutschland leben insgesamt etwas über 82 Millionen Menschen. In der Tabelle siehst du, wie viele Menschen in den einzelnen Bundesländern leben.

Bundesland	Einwohner in Millionen
Baden-Württemberg	10,7
Bayern	12,4
Berlin	3,4
Brandenburg	2,6
Bremen	0,7
Hamburg	1,8
Hessen	6,1
Mecklenburg-Vorpommern	1,7
Niedersachsen	7,9
Nordrhein-Westfalen	18,0
Rheinland-Pfalz	4,0
Saarland	1,1
Sachsen	4,3
Sachsen-Anhalt	2,4
Schleswig-Holstein	2,8
Thüringen	2,3

- 1 Schau dir die Tabelle an. Welches Bundesland hat die meisten Einwohner?

- 2 Zeichne ein Balkendiagramm (1 cm = 1 Millionen Einwohner) und beschrifte es. Für deine Zeichnung brauchst du Karopapier, ein Lineal und einen Bleistift.



Überlege dir, ob du das Karopapier besser im Hoch- oder im Querformat verwendest, bevor du mit dem Zeichnen beginnst.



Über Bundesländer erzählen

- 1 Lies die Texte über die Bundesländer.
- 2 Markiere die wichtigsten Wörter (Stichwörter) und schreibe sie auf die Linien unter den Texten.
- 3 Suche dir nun einen Text aus, über den du erzählen möchtest. Klappe den Text weg, sodass du nur deine Stichwörter siehst. Erzähle mithilfe deiner Stichwörter einem Partner etwas über das Bundesland, das du dir ausgesucht hast.

Schleswig-Holstein ist das nördlichste deutsche Bundesland mit Kiel als Hauptstadt. Es grenzt an die Nordsee, die Ostsee und das Nachbarland Dänemark. Mitten durch Schleswig-Holstein führt die meistbefahrene künstliche Wasserstraße der Welt, der Nord-Ostsee-Kanal. Er ist die Verbindung zwischen Nord- und Ostsee. Auch sonst gibt es hier viele Kanäle, Flüsse und Seen. Vor der Nordseeküste liegen die nordfriesischen Inseln mit Sylt. Zwischen der Küste des Festlandes und den Inseln liegt das Wattenmeer. Es ist die Heimat seltener Tiere, die nur hier vorkommen.



..... hier umklappen



Das **Saarland** ist das kleinste deutsche Bundesland, wenn man die drei Stadtstaaten nicht dazu zählt. Saarbrücken ist die Hauptstadt des Saarlandes. Der Fluss Saar gibt Stadt und Land den Namen. Das Saarland grenzt an die Nachbarländer Frankreich und Luxemburg. Die Saarländer mussten in den letzten 200 Jahren acht Mal ihre Nationalität wechseln, denn ihr Land gehörte zwischendurch immer wieder zu Frankreich. Die Verbundenheit mit Frankreich ist in diesem Bundesland überall zu sehen und zu spüren. In vielen Schulen lernen die Kinder schon in der ersten Klasse Französisch. Auch mit Luxemburg, Belgien und Rheinland-Pfalz wird eng zusammengearbeitet. Die Saarländer sehen sich somit nicht nur als Deutsche, sondern auch sehr als Europäer und sprechen von ihrem Bundesland als „Land im Herzen Europas“.

..... hier umklappen



Über Bundesländer erzählen

Berlin, Hamburg und Bremen sind Stadtstaaten, weil sie gleichzeitig Stadt und Staat, also auch Bundesland sind. Bremen ist das kleinste Bundesland und besteht aus zwei Städten, denn auch Bremerhaven gehört dazu. In Bremerhaven befindet sich nach Hamburg der zweitgrößte Hafen Deutschlands. Hier werden europaweit die meisten Autos verschifft. Doch um von Bremen dorthin zu kommen, muss man erst einmal 65 km durch ein anderes Bundesland fahren, nämlich durch Niedersachsen.



Sicherlich kennst du die Geschichte der Bremer Stadtmusikanten. Obwohl sie auf ihrer Reise niemals in Bremen ankamen, ist ihnen neben dem Bremer Rathaus ein Denkmal gebaut worden.

..... hier umklappen



Brandenburg ist das Bundesland, das Berlin umschließt. Obwohl es mehr als dreißig Mal so groß wie Berlin ist, leben dort weniger Menschen als in der Hauptstadt. Die Landschaft von Brandenburg ist vom Wasser geprägt. Es gibt mehr als 3.000 Seen und über 33.000 km Flüsse, Kanäle und Entwässerungsgräben. Besonders schön sind die vielen Schlösser, in denen früher die Könige lebten. König Friedrich der Große ließ sich als Sommersitz zum Beispiel Schloss Sanssouci in Potsdam errichten. Potsdam ist die Landeshauptstadt von Brandenburg. Hier kann man auch die Babelsberger Filmstudios besichtigen, die zu den größten und ältesten Studios der ganzen Welt gehören.

..... hier umklappen

Mit mehr als 18 Millionen Einwohnern ist **Nordrhein-Westfalen** das bevölkerungsreichste Bundesland Deutschlands. Die Menschen sind ein bunt gemischtes Volk, auch viele Menschen aus dem Ausland leben hier seit vielen Jahren. Die Landeshauptstadt ist Düsseldorf. Am Rhein und im Ruhrgebiet sind viele große Städte zu finden. Auch die Landschaft ist sehr vielfältig. Du kannst viele Burgen, Schlösser, Höhlen und jede Menge Museen und Zoos besuchen. Außerdem solltest du unbedingt eine Schifffahrt auf dem Rhein machen und den Kölner Dom besichtigen. Weißt du, dass das Ruhrgebiet wie ein Schweizer Käse durchlöchert ist? Da man früher dort unter der Erde eine Menge Kohle gefunden und abgebaut hat (für die Energiegewinnung), sind dort riesige Löcher entstanden. Schon oft sind ganze Häuser in diese Löcher gestürzt.



..... hier umklappen



Bundesländer-Memory



Berlin	Bremen	Berlin	Bremen
Brandenburg	Hessen	Potsdam	Wiesbaden
Nordrhein-Westfalen	Rheinland-Pfalz	Düsseldorf	Mainz
Niedersachsen	Baden-Württemberg	Hannover	Stuttgart
Sachsen	Bayern	Dresden	München
Sachsen-Anhalt	Schleswig-Holstein	Magdeburg	Kiel
Thüringen	Mecklenburg-Vorpommern	Erfurt	Schwerin
Hamburg	Saarland	Hamburg	Saarbrücken

- 1 Schneide die Kärtchen an den gestrichelten Linien aus.
- 2 Spiele anschließend mit einigen Klassenkameraden das Memory.



Städte-Abc



- 1 Finde auf einer Deutschlandkarte zu jedem Buchstaben mindestens eine Stadt und trage sie in die Tabelle ein. Schreibe auch das Bundesland dazu, in dem jede Stadt liegt.

A	O
B	P
C	Q
D	R
E	S
F	Sch
G	St
H	T
I	U
J	V
K	W
L	X
M	Z
N	

- 2 Markiere alle Städte, die an einem Fluss liegen. Viele Orte sind an einem Fluss entstanden, weil dort besonders gute Bedingungen herrschen, um eine Siedlung zu gründen. Welche Vorteile bringt ein Fluss in der Nähe einer Stadt?



- 3 Kannst du dir weitere Gründe vorstellen, warum man an einer bestimmten Stelle eine Siedlung gründet?

A+ Beschreibe in wenigen Sätzen deine Heimatstadt!





Deutschlands Hauptstadt Berlin



1) Das Brandenburger Tor wurde vor ungefähr 200 Jahren erbaut. Es ist das bedeutendste Wahrzeichen Berlins. Seit 1989 kann man wieder durch das Tor gehen. Vorher war es jahrelang ein Teil der Grenze zwischen Ostberlin und Westberlin. Auf der Spitze des Tores stehen vier Pferde.

2) In der Mitte Berlins liegt die Museumsinsel mit mehreren Museen. Berühmt ist vor allem das Pergamonmuseum mit dem Pergamonaltar. Der Altar wurde vor ungefähr 2200 Jahren in Kleinasien, der heutigen Türkei, gebaut. Lange Zeit war er verschüttet, bis Archäologen ihn ausgegraben und nach Berlin gebracht haben.

3) Am Alexanderplatz, mitten in Berlin, steht der Fernsehturm. Er hat eine Höhe von 368 Metern und ist damit das höchste Gebäude Berlins und sogar Deutschlands. Die Kuppel, in der sich ein Café befindet, dreht sich jede Stunde zweimal um sich selbst. So hat man einen herrlichen Ausblick auf ganz Berlin.

4) Dieses Gebäude ist der Sitz des Deutschen Bundestages. Von hier aus wird Deutschland regiert. Nach der Wiedervereinigung Deutschlands wurde der im Krieg stark beschädigte Reichstag neu gestaltet. Man sieht eine riesige Glaskuppel auf den alten Mauern.

5) Mitten durch Berlin fließt die Spree. An einer Kurve, dem sogenannten Spreebogen, wurde das neue Bundeskanzleramt gebaut. Hier arbeiten der Bundeskanzler oder die Bundeskanzlerin und viele andere Mitarbeiter der Regierung. Wegen der glatten, weißen Wände nennen die Berliner das Gebäude „Waschmaschine“.

6) Dies ist das Denkmal für die ermordeten Juden Europas. In der Nähe des Bundestages wurde das Holocaust-Mahnmal mit 2711 Betonquadern errichtet. Es soll an die vielen Juden erinnern, die während der Zeit des Nationalsozialismus ermordet wurden.

- 1) Lies die Texte aufmerksam durch. Ordne den Texten dann die passenden Bilder von der nächsten Seite zu.
- 2) Schneide alles aus und klebe die jeweils passenden Paare zusammen in dein Heft.



Städte und Bundesländer

Deutschlands Hauptstadt Berlin





Lösungen und Lösungsvorschläge



Städte und Bundesländer

Eine Landkarte lesen

- 1 Schülertext: Eine Landkarte ist ein Plan. Darauf kann man sehen, wo etwas ist. Darauf kann ich zum Beispiel meine Schule finden. Und ich kann sehen, wie ich irgendwohin komme.
- 2 Expertentext (aus dem Text entnehmen): Eine Landkarte ist eine vereinfachte Darstellung einer Landschaft. Wir können die Landschaft nicht so zeichnen, wie sie in Wirklichkeit aussieht.

Die Bundesländer und ihre Hauptstädte

- Berlin – Berlin
- Hamburg – Hamburg
- Bremen – Bremen
- Nordrhein-Westfalen – Düsseldorf
- Niedersachsen – Hannover
- Schleswig-Holstein – Kiel
- Hessen – Wiesbaden
- Rheinland-Pfalz – Mainz
- Saarland – Saarbrücken
- Baden-Württemberg – Stuttgart
- Bayern – München
- Mecklenburg-Vorpommern – Schwerin
- Thüringen – Erfurt
- Sachsen-Anhalt – Magdeburg
- Brandenburg – Potsdam
- Sachsen – Dresden

Bundesländerkarte



Steckbrief: Mein Bundesland

BL: NRW
 Hauptstadt: Düsseldorf
 Einwohnerzahl: 18.000.000

Größe: 34.085 km²

Nachbarbundesländer: Rheinland-Pfalz, Hessen, Niedersachsen

Große Städte: Köln, Essen, Dortmund, Duisburg, Düsseldorf, Bonn

Flüsse: Rhein, Weser, Ruhr, Lippe, Sieg, Wupper, Erft

Gebirge: Sauerland, Eifel, Siebengebirge, Teutoburger Wald, Rothaargebirge

Sehenswürdigkeiten: Kölner Dom, Zeche Zollverein (Weltkulturerbe), Altenberger Dom, Hermannsdenkmal

Freizeitmöglichkeiten: Movie-Park, Phantasia-land, Skihalle Neuss, Wunderland Kalkar, Fort Fun, Karl-May-Festspiele Elspe

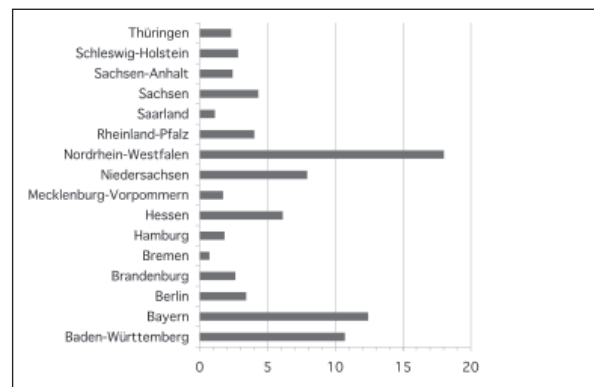
Besonderheiten: viele Bundesliga-Fußballvereine (Schalke, Mönchengladbach, Köln, Leverkusen ...), Ruhrgebiet, Römermuseen (Archäologischer Park Xanten), Duisburger Hafen, Stahlindustrie, Kohlebergbau, Dialekte

Die Größe der Bundesländer

- 1 Bayern; Bremen, Hamburg, Berlin; ja; Rheinland-Pfalz; Sachsen; Brandenburg; Niedersachsen und Bayern
- 2 Drei Beispielfragen: Welches ist das zweitgrößte BL?; Welches BL ist größer: NRW oder Baden-Württemberg?; Welches BL ist kleiner: Schleswig-Holstein oder das Saarland?

Die Einwohnerzahlen der Bundesländer

- 1 NRW hat die meisten Einwohner.



Über Bundesländer erzählen

mögliche Stichwörter:

Schleswig-Holstein: nördlichste, Kiel, Nordsee, Ostsee, Dänemark, Nord-Ostsee-Kanal, Kanäle, Flüsse, Seen, Nordfriesische Inseln, Wattenmeer



Lösungen und Lösungsvorschläge



Saarland: kleinste, Saarbrücken, Saar, Frankreich, Luxemburg, „Land im Herzen Europas“

Bremen: kleinster Stadtstaat, Bremerhaven, zweitgrößter Hafen, Autos, Bremer Stadtmusikanten

Brandenburg: umschließt Berlin, Wasser, Schlösser, Potsdam, Filmstudios

NRW: bevölkerungsreichstes, bunt gemischtes Volk, Düsseldorf, viele große Städte, besuchen, Schweizer Käse

Städte-Abc

① Aachen, Berlin, Celle, Dortmund, Essen, Frankfurt, Gießen, Heidelberg, Ingolstadt, Jena, Köln, Leipzig, München, Nürnberg, Osnabrück, Potsdam, Quakenbrück, Rostock, Saarbrücken, Schwerin, Stuttgart, Tübingen, Ulm, Verden, Wismar, Xanten, Zwickau

② Vorteile: Wasserversorgung, Transport, Verkehrsweg

Download
zur Ansicht