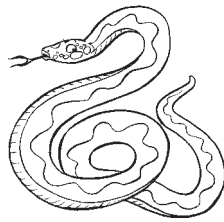




Grundrechenarten 1



Löse die Rechenschlange.

$$24 \cdot 11 = \boxed{} + 48 = \textcircled{} - 13 = \text{▭} - 91 =$$

$$= \textcircled{} : 4 = \boxed{} \cdot 3 = \textcircled{} - 96 = \text{▭}$$



Tip: Du musst beim Rechnen Schritt für Schritt vorgehen!

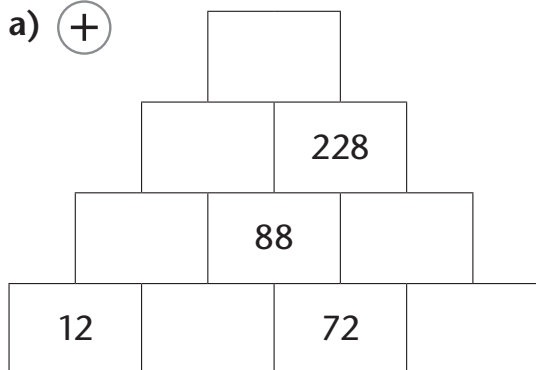


Grundrechenarten 2

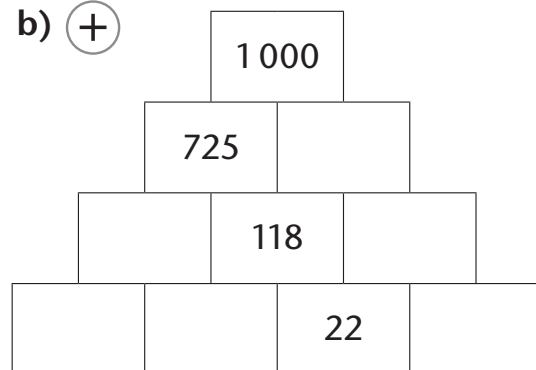
Ergänze die fehlenden Zahlen.

Die Summe zweier benachbarter Steine ergibt den Wert des darüberliegenden Steines.

a) (+)



b) (+)





Grundrechenarten 3

Setze die Zahlenreihen sinnvoll fort.

a)

100	105	115	130	150	175		
-----	-----	-----	-----	-----	-----	--	--

b)

1 280	640	320	160	80	40		
-------	-----	-----	-----	----	----	--	--

c)

1	3	9	27	81	243		
---	---	---	----	----	-----	--	--

d)

8	16	24	32	40	48		
---	----	----	----	----	----	--	--



Grundrechenarten 4

Schreibe zu jedem Ergebnis die entsprechende Additionsaufgabe auf.

14		214		42
57		112		211
99	+	67	=	272
205		28		271

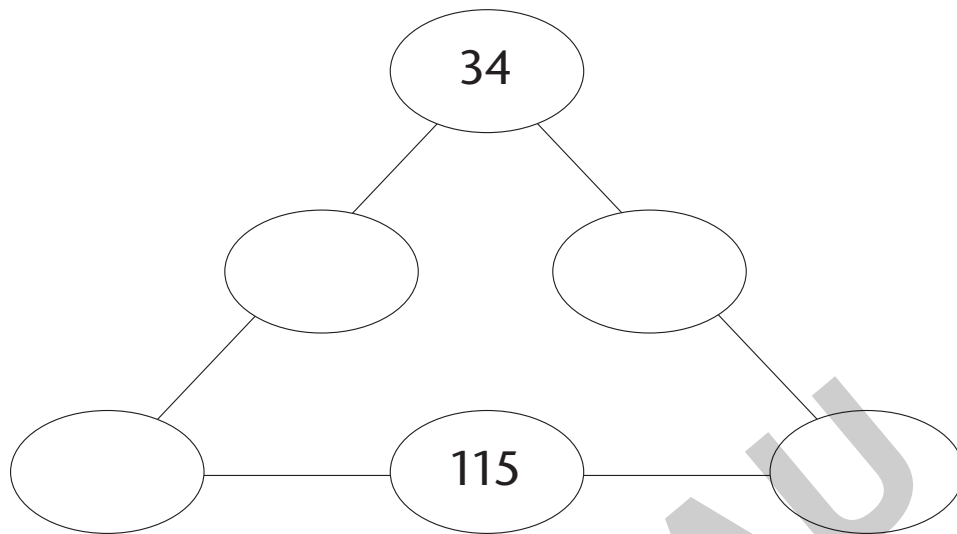


Tipp: Durch Probieren erhält man die richtige Lösung.
Um schneller zur Lösung zu kommen, empfiehlt es sich auch, eine Überschlagsrechnung zu machen.



Grundrechenarten 7

Verteile die Zahlen 12, 76, 93 und 157 so, dass die Summe auf jeder Seite des Dreiecks gleich ist.



Grundrechenarten 8

Ordne die Ergebnisse der Größe nach.
Du erhältst ein Lösungswort.

$312 \cdot 2 + 28$	R
--------------------	---

$366 - 77 + 188$	P
------------------	---

$1551 : 3$	E
------------	---

$156 : 3 + 3 \cdot 105$	U
-------------------------	---

$35 \cdot 3 + 215$	S
--------------------	---