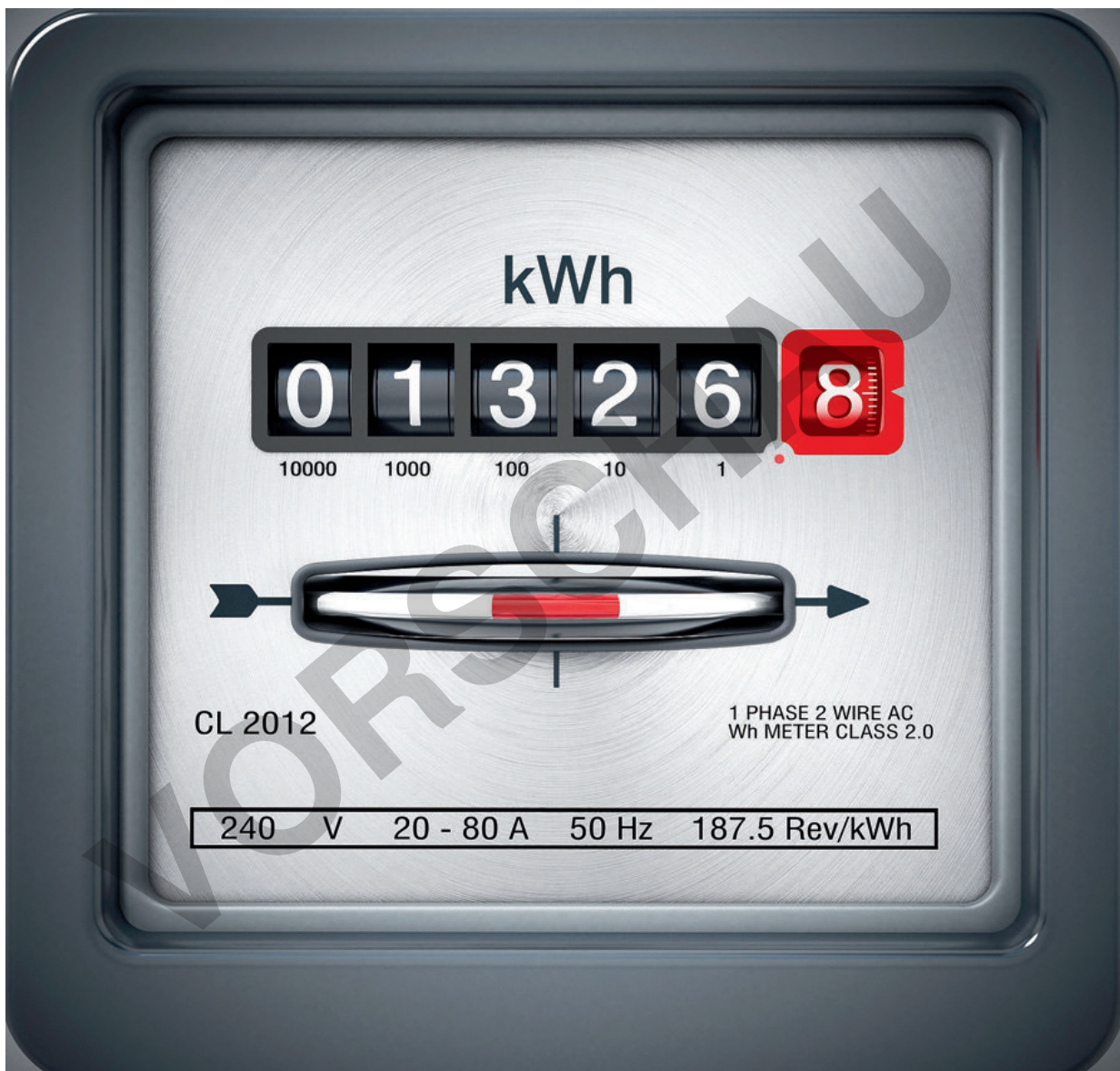


Ganzrationale Funktionen – Lernerfolgskontrollen

Alfred Müller, Coburg



© adventtr/iStock/Getty Images Plus

Stromtarife lassen sich durch eine ganzrationale Funktion modellieren. In diesem Beitrag geht es um Übungen im Bereich der ganzrationalen Funktionen. Ziel ist es, das Wissen der Schüler durch vorgefertigte Tests unter Beweis zu stellen und ihr Zeitmanagement zu fördern.

Impressum

RAABE UNTERRICHTS-MATERIALIEN Analysis Sek. II

Das Werk, einschließlich seiner Teile, ist urheberrechtlich geschützt. Es ist gemäß § 60b UrhG hergestellt und ausschließlich zur Veranschaulichung des Unterrichts und der Lehre an Bildungseinrichtungen bestimmt. Die Dr. Josef Raabe Verlags-GmbH erteilt Ihnen für das Werk das einfache, nicht übertragbare Recht zur Nutzung für den persönlichen Gebrauch gemäß vorgenannter Zweckbestimmung. Unter Einhaltung der Nutzungsbedingungen sind Sie berechtigt, das Werk zum persönlichen Gebrauch gemäß vorgenannter Zweckbestimmung in Klassensatzstärke zu vervielfältigen. Jede darüber hinausgehende Verwertung ist ohne Zustimmung des Verlages unzulässig und strafbar. Hinweis zu §§ 60a, 60b UrhG: Das Werk oder Teile hiervon dürfen nicht ohne eine solche Einwilligung an Schulen oder in Unterrichts- und Lehrmedien (§ 60b Abs. 3 UrhG) vervielfältigt, insbesondere kopiert oder eingescannt, verbreitet oder in ein Netzwerk eingestellt oder sonst öffentlich zugänglich gemacht oder wiedergegeben werden. Dies gilt auch für Intranets von Schulen und sonstigen Bildungseinrichtungen. Die Aufführung abgedruckter musikalischer Werke ist ggf. GEMA-meldepflichtig.

Für jedes Material wurden Fremdrechte recherchiert und ggf. angefragt.

Dr. Josef Raabe Verlags-GmbH
Ein Unternehmen der Klett Gruppe
Rotebühlstraße 77
70178 Stuttgart
Telefon +49 711 62900-0
Fax +49 711 62900-60
meinRAABE@raabe.de
www.raabe.de

Redaktion: Anna-Greta Wittnebel
Satz: Röser Media GmbH & Co. KG, Karlsruhe
Bildnachweis Titel: © adventtr/iStock/Getty Images Plus
Lektorat: Christin Bossert, Rastatt, Mona Hitznauer, Regensburg
Korrektorat: Johanna Stotz, Wyhl a. K.

Ganzrationale Funktionen – Lernerfolgskontrollen

Oberstufe (weiterführend)

Alfred Müller, Coburg

M 1 Maximalflächen – Test 1	1
M 2 Funktionenscharen – Test 2	2
M 3 Kurven und Schnittpunkte – Test 3	3
M 4 Integralfunktionen – Test 4	4
Lösungen	5

Die Schüler lernen:

Viele Alltagsprobleme lassen sich durch eine ganzrationale Funktion modellieren. In diesem Beitrag geht es um Übungen im Bereich der ganzrationalen Funktionen. Ziel ist es, das Wissen der Schüler durch vorgefertigte Tests unter Beweis zu stellen und ihr Zeitmanagement zu fördern.

VORRECHAU

Überblick:

Legende der Abkürzungen:

Ab = Arbeitsblatt **LEK** = Lernerfolgskontrolle

Thema	Material	Methode
Maximalflächen – Test 1	M 1	Ab, LEK
Funktionenscharen – Test 2	M 2	Ab, LEK
Kurven und Schnittpunkte – Test 3	M 3	Ab, LEK
Integralfunktionen – Test 4	M 4	Ab, LEK

VORSCHAU