

KLASSIKER DER MODERNE

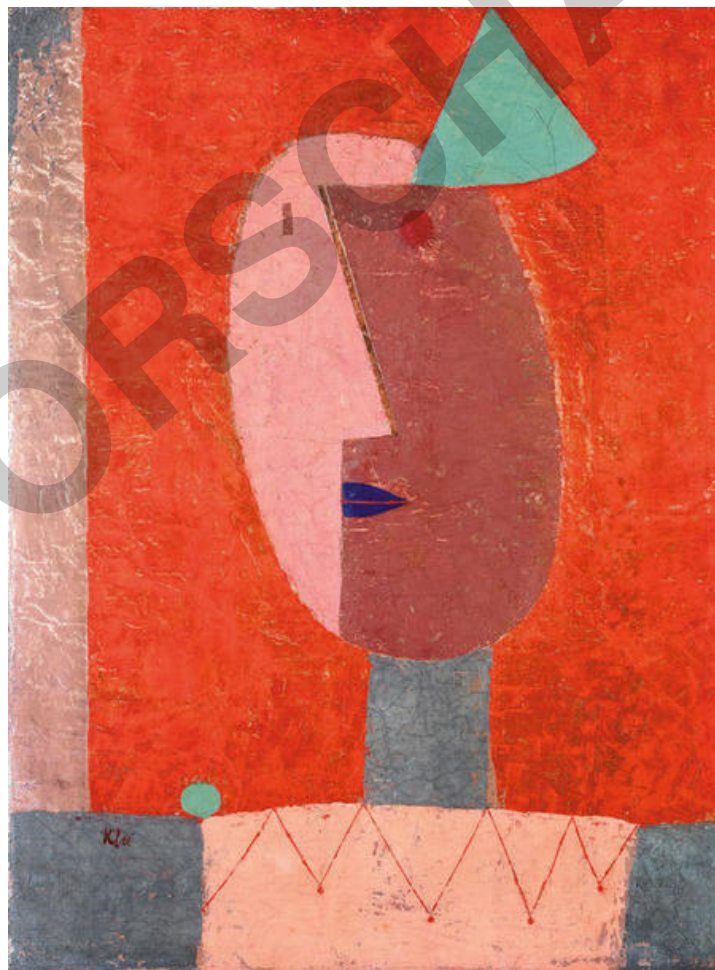
PAUL KLEE „CLOWN“

Malvorlagen für Postkarten (8,4 x 11,5 cm)

Miniaturbild (10,1 x 15 cm)

Studienbild (16,8 x 22,3 cm)

Wandgemälde (70 x 96 cm)





KLASSIKER DER MODERNE PAUL KLEE „CLOWN“

Über den Künstler und sein Bild	Seite 3
Malvorlagen Postkarte	Seite 4
Malvorlage Miniaturbild	Seite 5
Malvorlage Studienbild	Seite 6
Anleitung Wandgemälde	Seite 7
Malvorlagen Wandgemälde	Seite 8 – 23

DRUCKEINSTELLUNGEN FÜR ADOBE PDF:

Bitte beim Drucken beachten, dass die Einstellung "Seitenanpassung: keine" ausgewählt und ein Häkchen bei "Automatisch drehen und zentrieren" gesetzt ist. Tipp: Schauen Sie sich zuerst das PDF an, und drucken Sie nur die Seiten aus, die Sie benötigen.

Verlag & Herausgeber: LABBÉ GmbH, Walter-Gropius-Str. 16, 50126 Bergheim, Deutschland, Telefon (02271) 4949-0, Fax (02271) 4949-49, E-Mail: labbe@labbe.de. Geschäftsführer: Michael Labbé, Ruth Labbé. Amtsgericht Köln, HRB 40029, Umsatzsteuer-ID: DE 121858465. Alle Rechte an diesem PDF liegen bei Labbé. Es ist ausdrücklich untersagt, das PDF, Ausdrücke des oder gewerblich zu nutzen. www.labbe.de

PAUL KLEE „CLOWN“

ÜBER DEN KÜNSTLER UND SEIN BILD



Nach Paul Klee "Clown" von 1929, Öl auf Leinwand

PAUL KLEE (1879–1940)

Paul Klee war einer der bedeutendsten bildenden Künstler des 20. Jahrhunderts und gehörte zur Künstlergruppe der Expressionisten, Kubisten und Surrealisten. Bei der Wahl seiner Bildmotive hat er sich vom Süden Italiens und dem Orient beeinflussen lassen. Der Traum spielt bei ihm eine wichtige Rolle. So lässt er in seinen Bildern mythische Gestalten, Engel, Akrobaten, Clowns und andere Figuren auftreten.

"CLOWN"

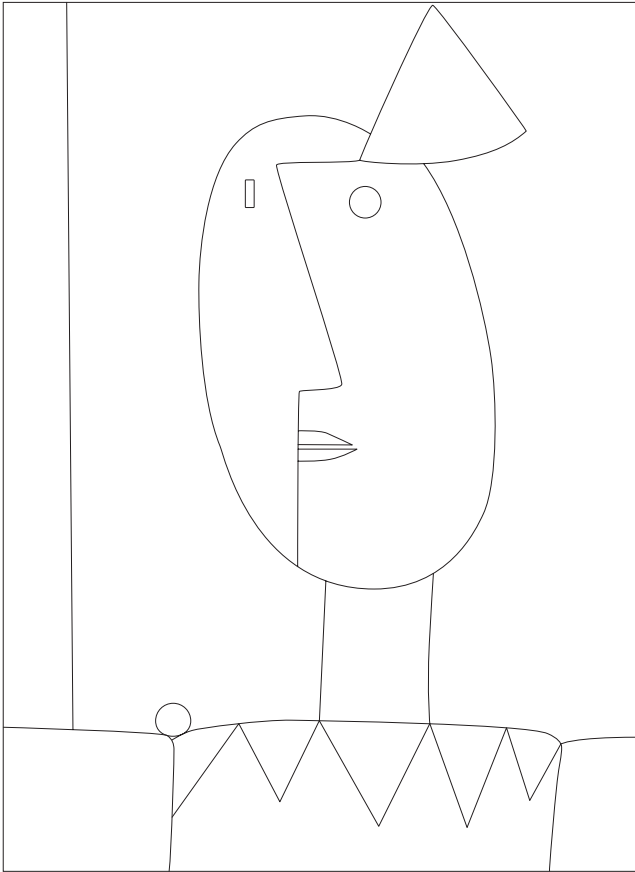
(1929, Öl auf Leinwand)

Anstatt die Natur nachzumalen, vereinfachte Paul Klee in seiner Kunst die Formenvielfalt der Welt und beschränkte sie auf Zeichen, klare Farben und Formen. Dieser Clown ist ein wunderbares Beispiel kubistischer Malerei. Durch die Aufteilung des Gesichts kann er sowohl im Profil als auch frontal gesehen werden. Durch die schlichte, vertikale farbliche Trennung des Bildhintergrundes bekommt das Bild Tiefe und der Betrachter den Eindruck, als würde der Clown in einem klassischen Zirkuszelt stehen.



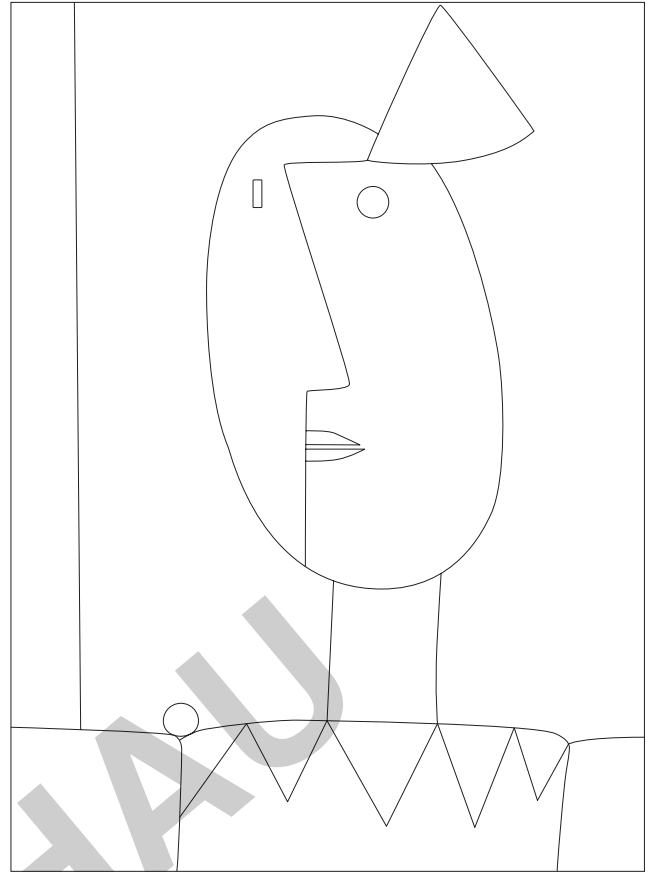
netzwerk
lernen

zur Vollversion



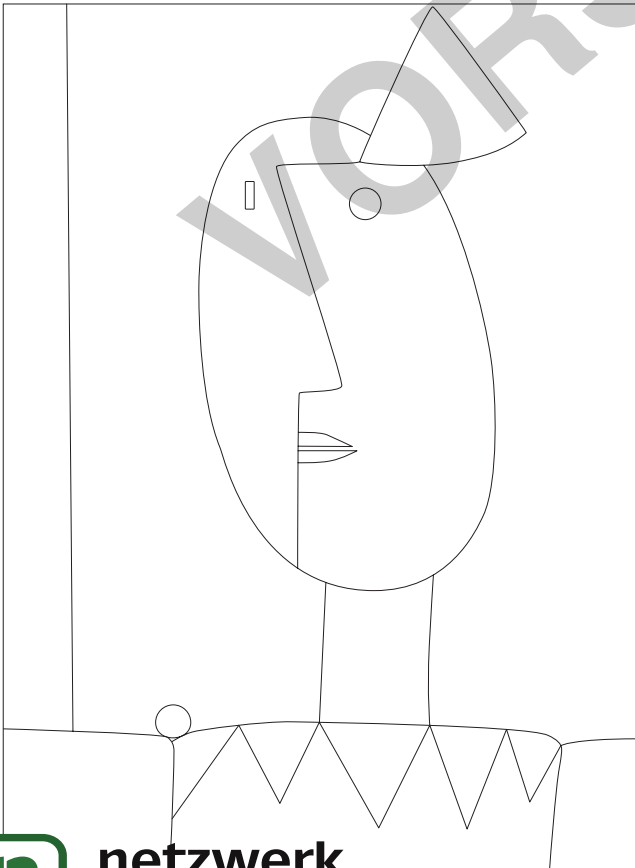
Nach Paul Klee "Clown"

www.labbe.de

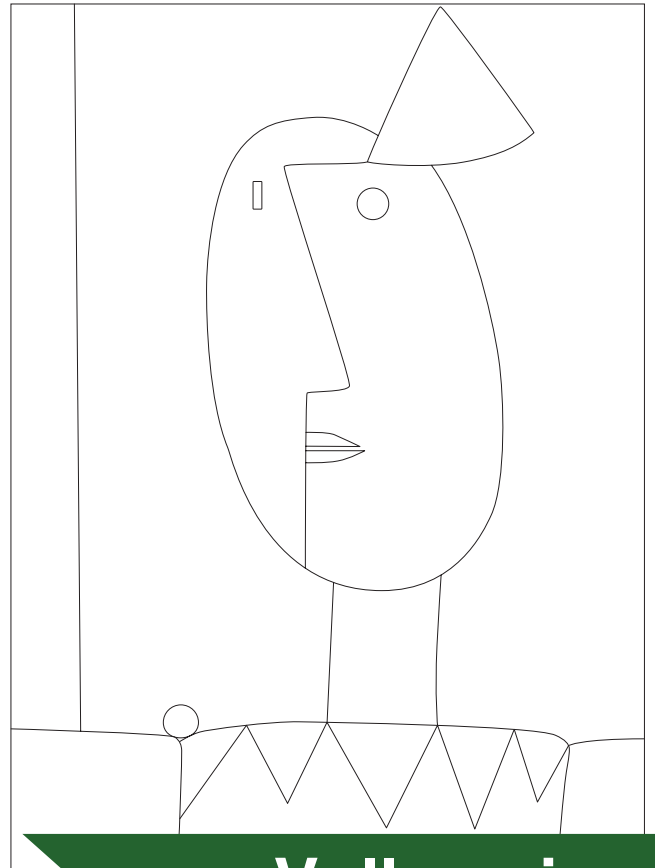


Nach Paul Klee "Clown"

www.labbe.de



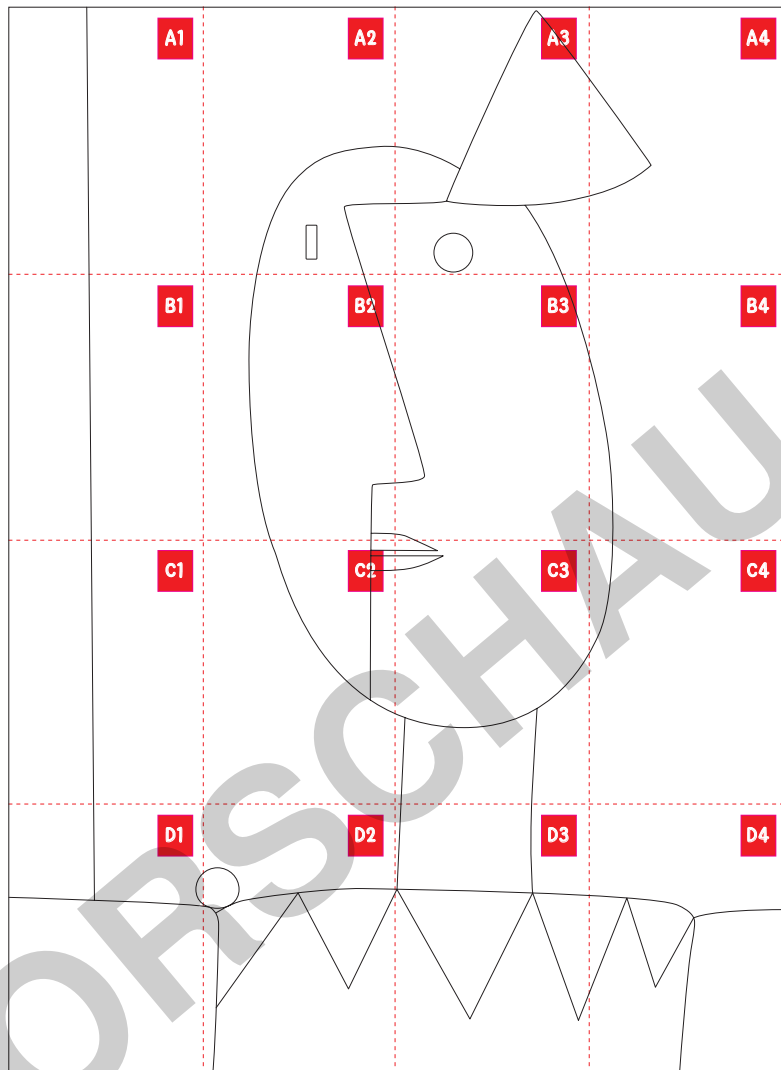
www.labbe.de



Nach P

SO WIRD'S
GEMACHT!

WANDGEMÄLDE NACH DEM BILD "CLOWN" VON PAUL KLEE



- 1 Drucke zunächst die Seiten 8 - 23 auf festes weißes Papier (bis 170 g).
- 2 Male die einzelnen Blätter nach der Vorlage oder nach deiner eigenen Phantasie aus. Achte dabei darauf, dass die gestrichelten Schnittlinien außerhalb des Bildes erkennbar bleiben.
- 3 Schneide nach dem Trocknen die ausgemalten Blätter entlang der gestrichelten Schnittlinien aus und sortiere sie - jeden Buchstaben auf einen gesonderten Stapel. Sortiere sie dann noch nach den Nummern, so dass 1 oben und 4 unten liegt.
- 4 Klebe alle A-Blätter zusammen. Bestreiche dafür den länglichen Klebestreifen auf der rechten Seite von Blatt A1 mit Kleber und klebe das angrenzende Blatt A2 so darauf, dass die linke Schneidekante direkt auf der durchgezogenen Klebelinie liegt. Klebe dann A3 auf A2 und A4 auf A3. Das Gleiche wiederholst du dann mit den Reihen B, C und D.
- 5 Klebe nun die Reihe B mit der oberen Kante auf den Klebestreifen an der Unterkante der Reihe A. Klebe dann Reihe C an Reihe B und Reihe D an Reihe C. Fertig ist es!



WANDGEMÄLDE



A2

VORSCHAU

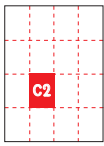


netzwerk
lernen

Klassiker der Moderne – Paul Klee "Clown"

zur Vollversion

www.labbe.de



WANDGEMÄLDE



C2

VORSCHAU



netzwerk
lernen

Klassiker der Moderne – Paul Klee "Clown"

zur Vollversion

www.labbe.de