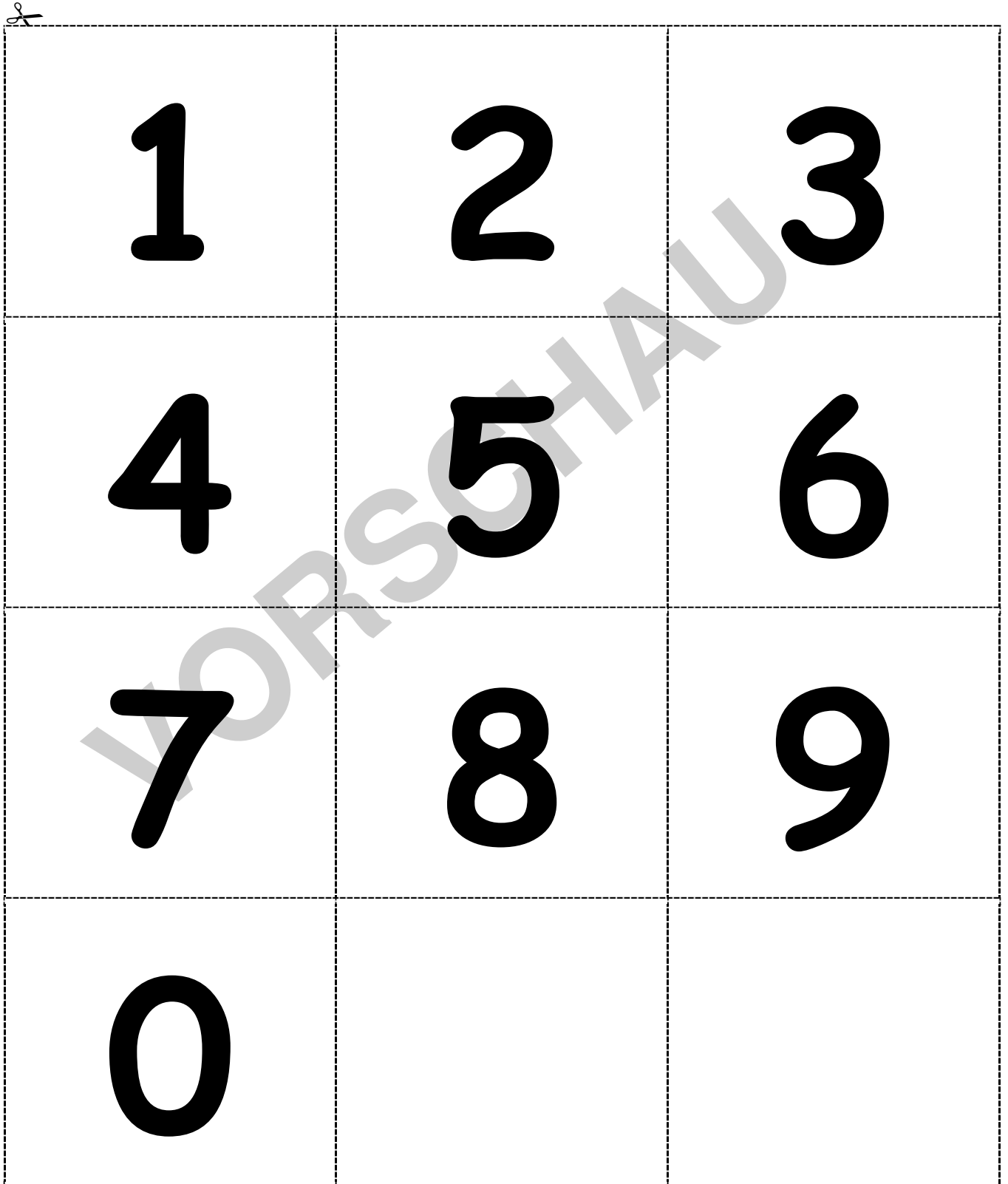




## Karten „Tageskalender“

Vorschlag: kopieren, ggf. vergrößern, ggf. Bilder ausmalen (lassen), ausschneiden und laminieren; zur Strukturierung und zur ansprechenden Gestaltung kann für die Karten der Zahlen, Wochentage, Monate bzw. Jahreszeiten jeweils andersfarbiges Kopierpapier verwendet werden.





HERBST

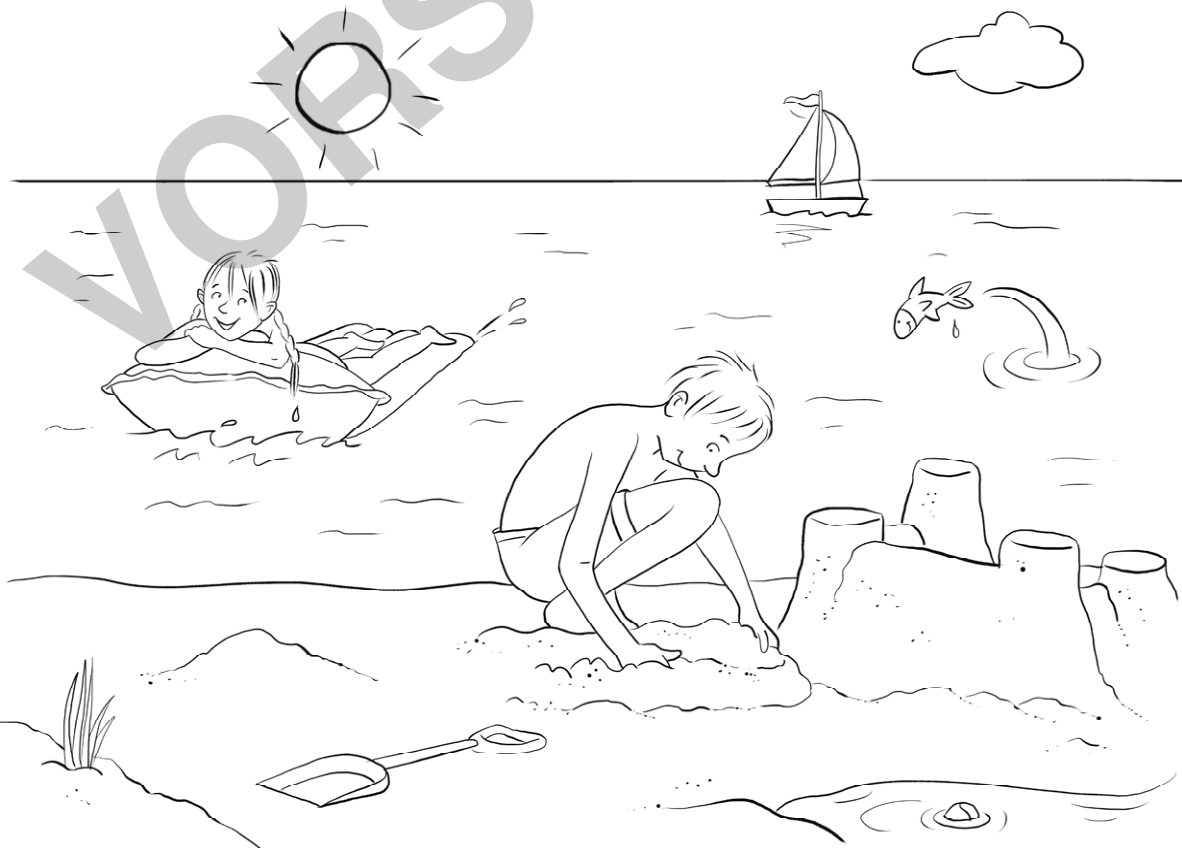
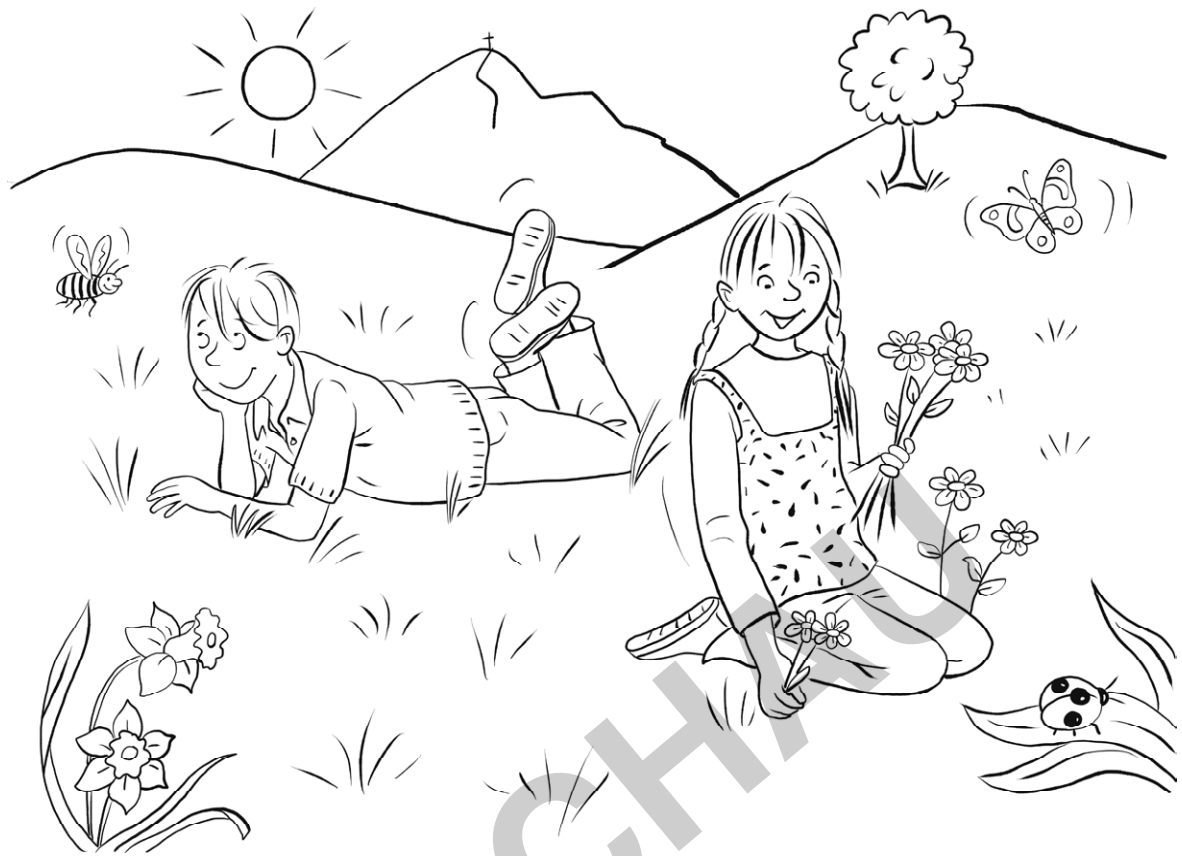
WINTER

Januar

Februar

März







## Karten „Tagesstundenplan“

Vorschlag: kopieren, ggf. ausmalen (lassen), ausschneiden und laminieren, ggf. Magnetplättchen auf der Rückseite anbringen.



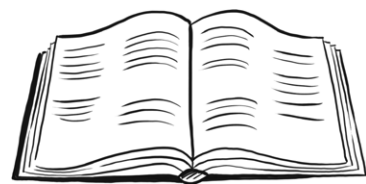
Deutsch



Mathematik



Lesen



Schreiben





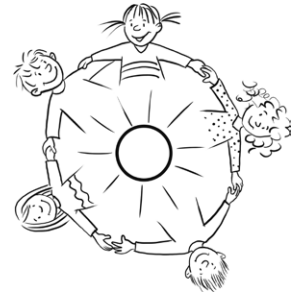
## Vorlage „Wochenstundenplan“

Vorschlag: kopieren, Fächer/Lernvorhaben/Symbole eintragen, ggf. vergrößern, im Klassenzimmer aufhängen.

Freitag								
Donnerstag								
Mittwoch								
Dienstag								
Montag								
Schulstunde/ Uhrzeit								



# Morgenkreis



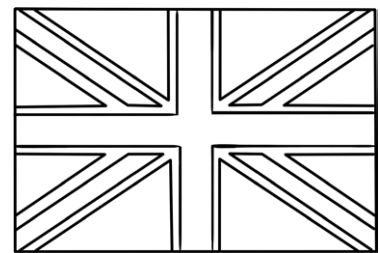
# Religion/ Ethik



# Freiarbeit



# Englisch





## Vorlage „Jahreskreis“

Vorschlag: auf gewünschte Größe kopieren, farbig gestalten (lassen), laminieren und je nach Bedarf an Pinn-/Magnetwand heften, in Schülerhefte kleben lassen oder im Stuhlkreis verwenden

### Bastelanleitung:

1. Male die Jahreszeiten an: FRÜHLING (grün) – SOMMER (gelb) – HERBST (rot) – WINTER (blau).
2. Male die Monate in den passenden Farben an. (Aufgepasst! Manche Monate haben zwei Farben!)
3. Male die Bilder an.
4. Schneide den Jahreskreis und den Zeiger aus.
5. Befestige den Zeiger mit einer Briefklammer in der Mitte des Jahreskreises.
6. Jetzt ist deine Jahresuhr fertig und du kannst den Zeiger drehen!

