



## Station 5

Zuckergehalt

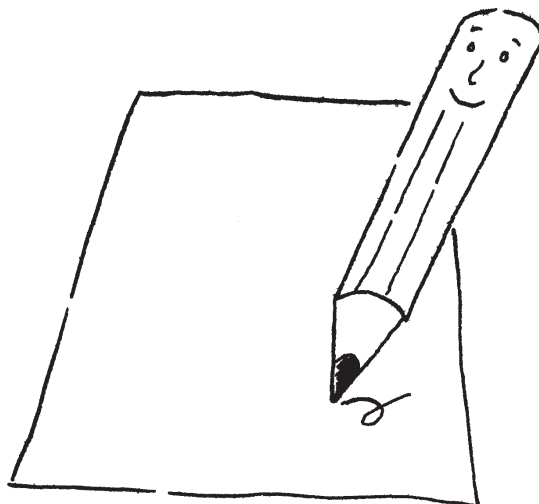
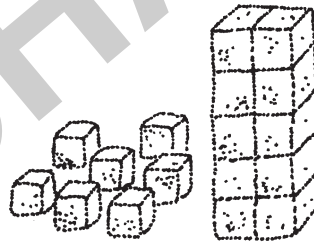
Versteckter Zucker

### Aufgabe

1. Errate, wie viele Stücke Würfelzucker in den Lebensmitteln enthalten sind. Schreibe deine Vermutung auf.
2. Vergleiche dann mit dem Lösungsblatt und trage die richtige Anzahl ein. Baue die entsprechende Anzahl an Zuckerstückchen auf.
3. Recherchiere, wie viel Zucker in anderen Lebensmitteln enthalten ist.

### Material

- Lebensmittel
- Arbeitsblatt
- Stift
- Zuckerstücke (Würfelzucker)
- Lösungsblatt



# Station 5









## Zuckergehalt



## Arbeitsbogen I



Viele Lebensmittel enthalten Zucker. Wie viel Zucker in jedem Lebensmittel steckt, kannst du auf der jeweiligen Packung nachlesen. Oft sind diese Angaben aber schwer zu verstehen. Daher versuche, die Anzahl der enthaltenen Stückchen Würfelzucker zu schätzen. Trage sie in die Tabelle ein. Kontrolliere.

Lebensmittel	Vermutung	Tatsächliche Anzahl
1 l Apfelsaft 		
1 l Cola 		
1 l Orangensaft 		
100 g Nutella 		
500 g Honig 		
450 g Marmelade 		
100 g Vollmilchschokolade 		
250 g Fruchtojoghurt 		
100 g Milchschnitte 		



## Station 5

Zuckergehalt

Blankovorlage

Lebensmittel	Vermutung	Tatsächliche Anzahl

VORSCHAU

