

Station 1: Der Schädel des Menschen

Name: _____ Klasse: _____ Datum: _____

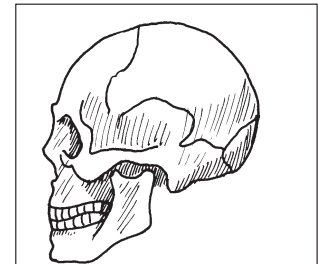
„Erst denken – dann handeln“, so lautet eine alte Volksweisheit. Eine der wichtigsten Zentralen in unserem Körper ist das Gehirn, mit dem wir nicht nur denken, sondern auch fühlen und Entscheidungen fällen. An dieser Station lernt ihr den Bau des menschlichen Schädels (auch Kopfskelett genannt) näher kennen.

Material: Schädel des Menschen, Schädel verschiedener Wirbeltiere (z. B. Katze, Hund, Schimpanse, Gorilla, Schaf), Schere, 1 DIN-A4-Blatt

Aufgaben

1. Schneidet die verschiedenen Puzzle-Teile auf der nächsten Seite sorgfältig aus.
2. Setzt die Puzzle-Teile dann so zusammen, dass zwei verschiedene Schädel (Mensch und Katze) entstehen.
3. Klebt die verschiedenen Puzzle-Teile dann fest.
4. Beschriftet die verschiedenen Teile des menschlichen Schädels. Nutzt als Informationsquelle die nebenstehende Abbildung.

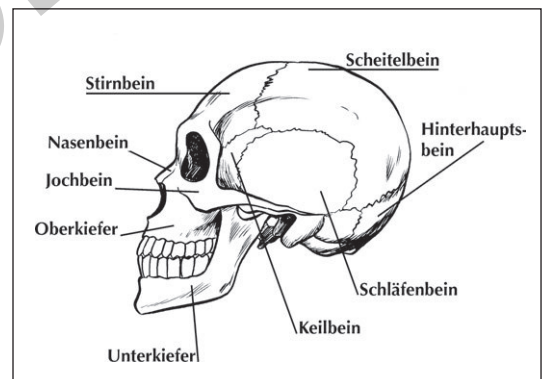
5. Vervollständigt anschließend den folgenden Lückentext; verwendet hierzu die unten stehenden Begriffe.



Schädel des Menschen



Schädel des Gorillas



Bei Sport und Spiel lassen sich kleinere _____ nicht vermeiden. Nicht selten ist davon auch der _____ betroffen. Ähnlich wie der _____-korb das _____ und die Lunge schützt, so schützen die _____ das _____.

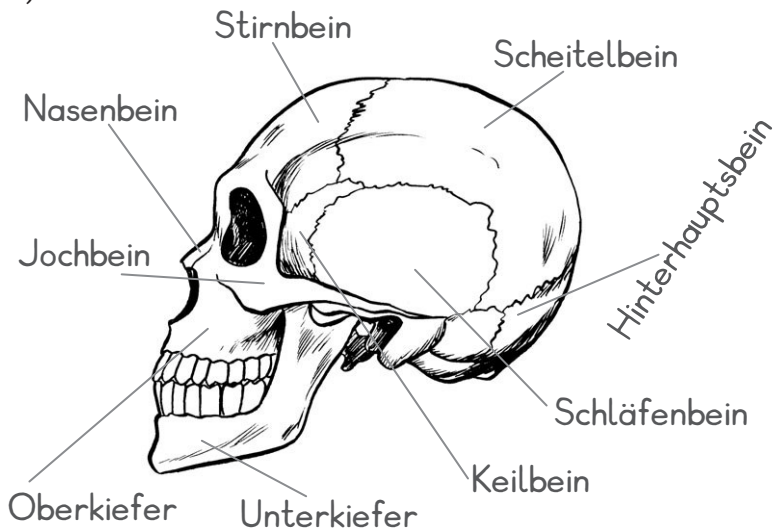
Das _____-skelett (oft auch einfach „_____“ genannt) setzt sich aus _____-schädel und Hirn-_____ zusammen. Die _____ Knochen des _____ bilden eine feste _____, die das Gehirn recht gut schützt.

Einzusetzende Begriffe: Brust, massiven, Kapsel, -schädel, Gesichts-, Kopf, Gehirn, Herz, Schädel, Unfälle, Kopf, Hirnschädels, Schädelknochen



1.–4.

a) Mensch



b) Katze



5. Bei Sport und Spiel lassen sich kleinere **Unfälle** nicht vermeiden. Nicht selten ist davon auch der **Kopf** betroffen. Ähnlich wie der **Brust-korb** das **Herz** und die Lunge schützt, so schützen die **Schädelknochen** das **Gehirn**.

Das **Kopf**-skelett (oft auch einfach „**Schädel**“ genannt) setzt sich aus **Gesichts**-schädel und Hirn-**schädel** zusammen. Die **massiven** Knochen des **Hirnschädels** bilden eine feste **Kapsel**, die das Gehirn recht gut schützt.