

Name:

Kl.:

Datum:

## WIE IST EINE APFELBLÜTE AUFGEBAUT ?

### 1) Die Teile einer Apfelblüte

Die Staubgefäße:

2 Staubbeutel

3 Staubfaden

1 Kronblatt

Der Stempel:

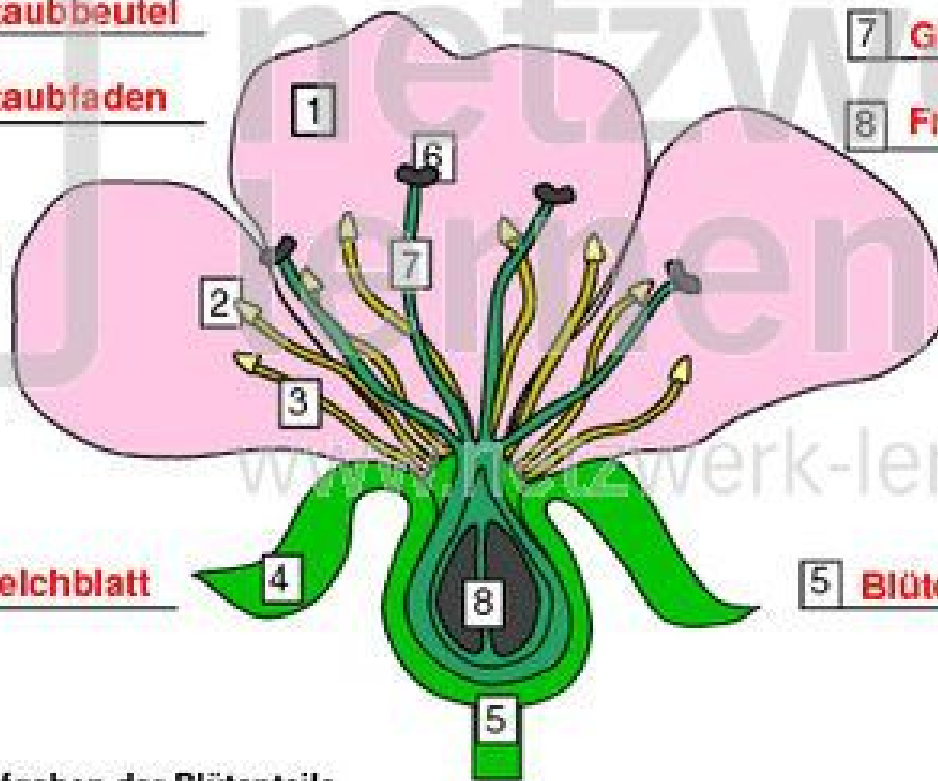
6 Narbe

7 Griffel

8 Fruchtknoten

4 Kelchblatt

5 Blütenboden



### 2) Die Aufgaben der Blütenteile

Die Kronblätter der Blüte locken mit ihrem Duft und ihrer Farbe  
Bienen an. Sie wollen Nektar sammeln, der durch kleine Poren  
im Inneren der Blüte abgegeben wird.

Dabei bleiben staubkomgroße Pollen der Staubbeutel an den feinen  
Härchen der Bienen hängen.

Setzt sich nun die Biene auf die nächste Blüte, treffen die Pollen auf  
die klebrigen Narben der nächsten Blüte.

Dieser Vorgang heißt Bestäubung.

Die am meisten benutzte Bestäubungsart ist  
die Insektenbestäubung.

Manche Pflanzen werden aber nicht durch Insekten bestäubt.

Sie haben eine andere Art zur Sicherstellung der Vermehrung  
gefunden. Ihnen hilft der Wind.

Unzählige Pollen werden durch die Luft auf andere Pflanzen  
übertragen. Man spricht dabei von Windbestäubung.

