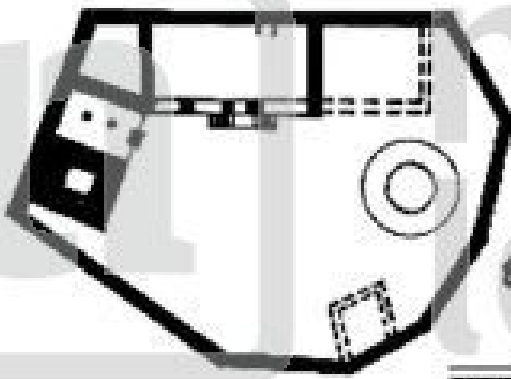


**Arbeitsblatt zum**

**Arbeitstransparent: Klöster, Pfalzen, Burgen**

**Nr. 8153: Burgen und Bürger**

**Arbeitsaufgaben:**



**Kaiserpfalz in Gelnhausen  
(Grundriss)**



**Burg Dankwarderode  
in Braunschweig  
(Außenansicht)**

1. Erläutere anhand der Pfalz von Gelnhausen und der Burg Dankwarderode die Gestaltung einer romanischen Wasserburg!

.....

.....

.....

.....

.....

.....

.....

.....

.....

.....

.....

.....

.....

.....

.....

.....

.....

.....

.....

.....

.....

.....

.....

[www.netzwerk-lernen.de](http://www.netzwerk-lernen.de)

2. Was ist der Unterschied zwischen einer Pfalz und einer Burg?

.....  
.....  
.....

3. Wo wurden Wasserburgen und wo wurden Höhenburgen angelegt?

.....  
.....  
.....

4. Erläutere am Beispiel der Wartburg die Anlage einer Höhenburg!

.....  
.....  
.....  
.....  
.....  
.....  
.....  
.....  
.....  
.....



Bewertung: .....

Begründung: .....