

Fach:

Klasse:

Eintrag Nr.:

Name:

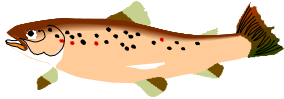
Datum:

Der Körperbau der Fische

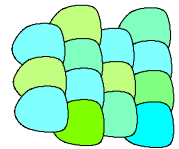
a) Die Körperform

Luft und Wasser bieten bei der Fortbewegung einen _____.

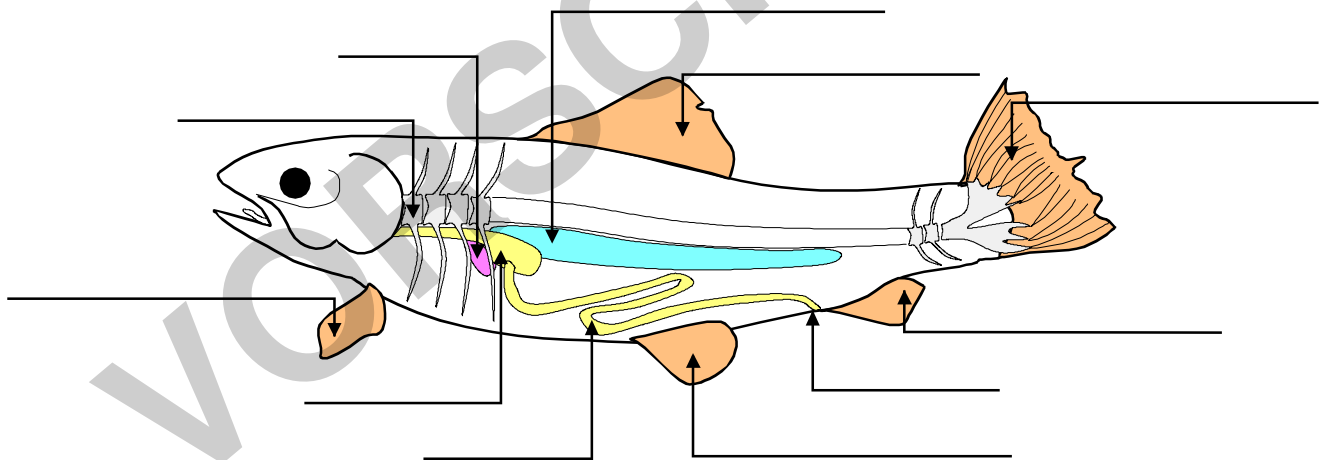
Deshalb haben Vögel und Fische eine _____.



Die Haut des Fisches ist mit _____ bedeckt, die ähnlich wie _____ angeordnet sind. Sie sind mit _____ überzogen und daher ganz _____. Außerdem sind sie nach _____ ausgerichtet. Das macht den Fisch _____.



b) Der Körperbau



Die _____ des Fisches besteht aus sehr _____.
dadurch kann er sich _____ durch das Wasser bewegen.



Name:

Kl.

Datum:

WIE KANN EIN FISCH SCHWIMMEN ?

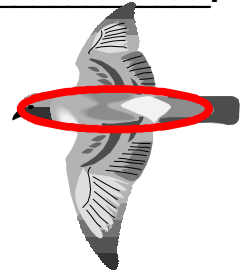
Der Körperbau der Fische

a) Die Körperform

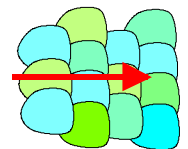
Luft und Wasser bieten bei der Fortbewegung einen Widerstand.
Deshalb haben Vögel und Fische eine besondere Körperform.



Stromlinienform oder
Spindelform

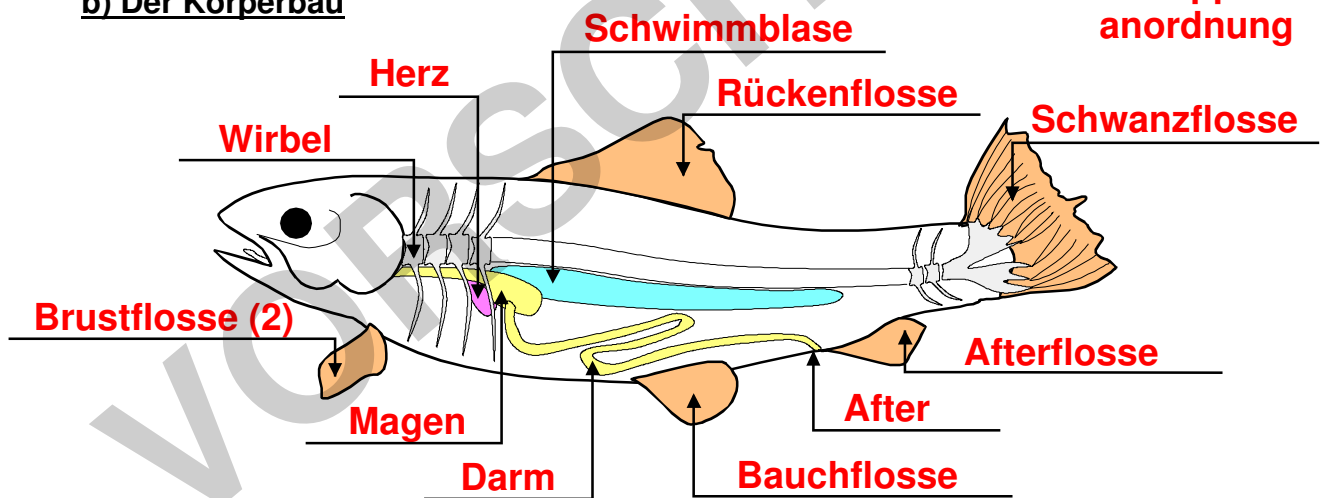


Die Haut des Fisches ist mit Schuppen bedeckt, die ähnlich wie Dachziegel angeordnet sind. Sie sind mit Schleim überzogen und daher ganz glatt. Außerdem sind sie nach hinten ausgerichtet. Das macht den Fisch schnell.



Schuppen-
anordnung

b) Der Körperbau



Die Wirbelsäule des Fisches besteht aus sehr beweglichen Wirbeln,
dadurch kann er sich schlängelnd durch das Wasser bewegen.

Die Bewegung der Schwanzflosse drückt das Wasser weg,
dadurch wird der Fischkörper vorwärts getrieben.

Mit der Rücken- und der Afterflosse kann sich der Fisch in
aufrechter Position halten.

Beim Fressen sind langsame Bewegungen nötig. Dazu benutzt
der Fisch die Brust- und Bauchflossen. Sie dienen ähnlich wie
bei einem Flugzeug als Höhenruder.

Ein besonderes Organ ist die Schwimmblase. Der Fisch kann sie
mit Luft füllen oder Luft herauspressen. Dadurch kann er durch
Abtauchen oder Aufsteigen die Schwimmhöhe regulieren.

Fach:

Klasse:

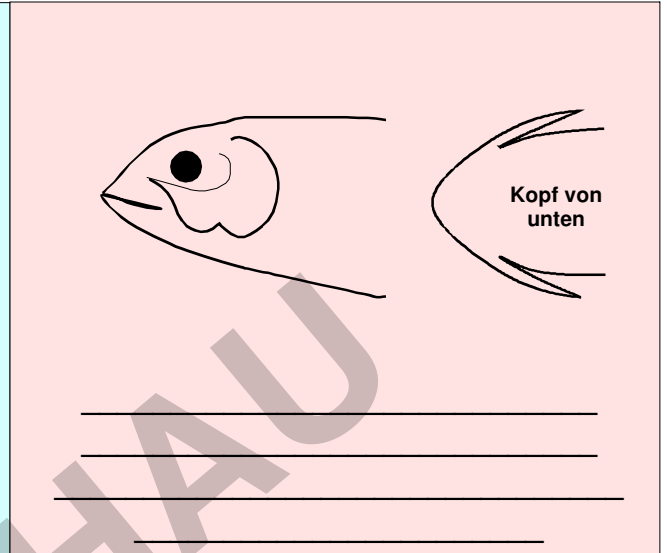
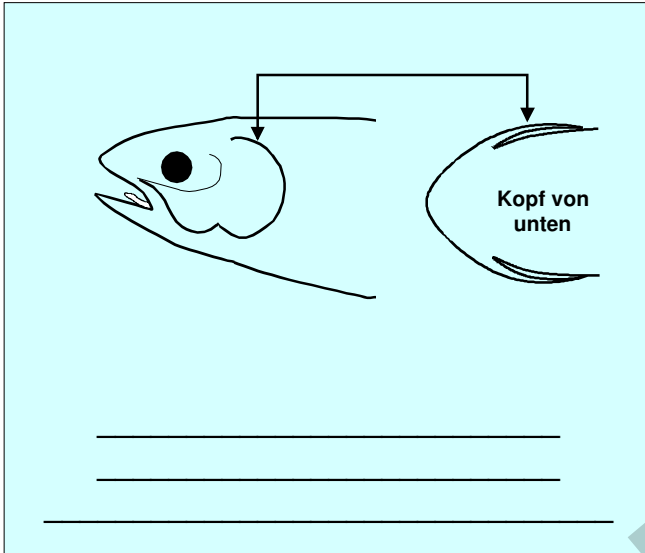
Eintrag Nr.:

Name:

Datum:

1. Die Atembewegungen

Fische haben keine Lungen wie Landtiere. Sie müssen den _____ aus dem Wasser filtern. Dazu benutzen sie _____.

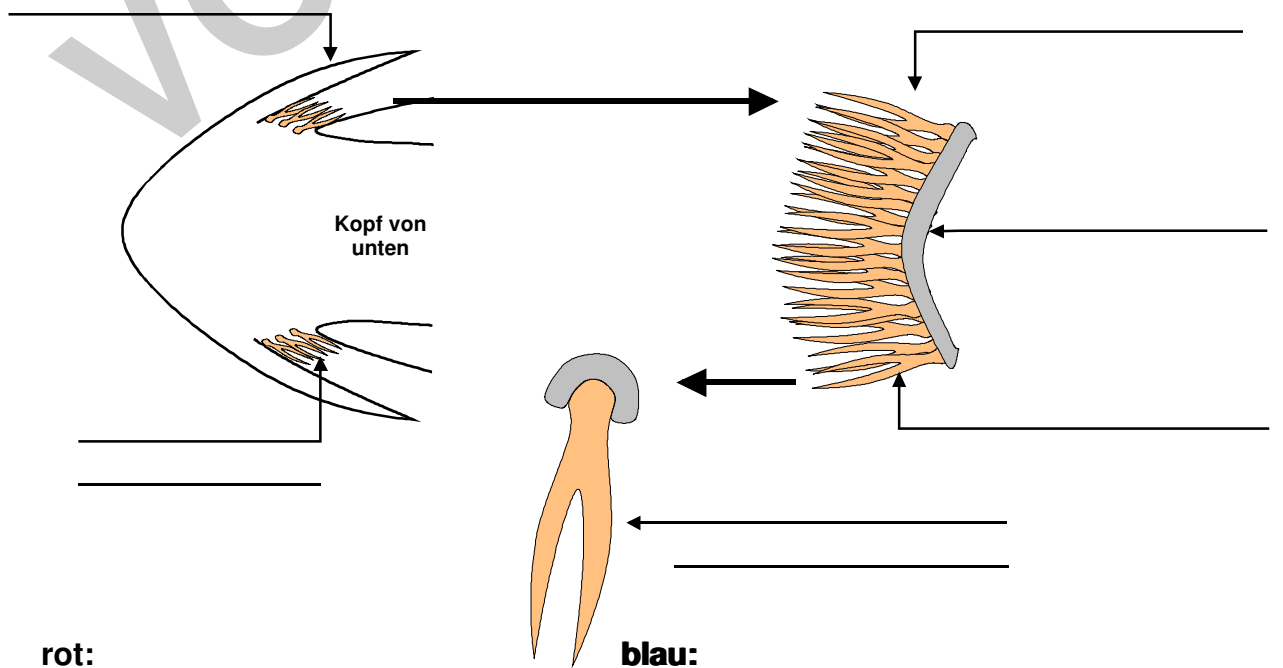


2. Die Atmung

Im Wasser befinden sich (wie Zucker im Tee) _____.

Wenn das Wasser ins Fischmaul einströmt, fließt es an den inneren _____ vorbei, ein Teil der Sauerstoffbläschen _____.

Der Sauerstoff wird durch das _____ in den _____ transportiert. Das _____ durch die _____ Kiemen aus.



rot: _____

blau: _____

