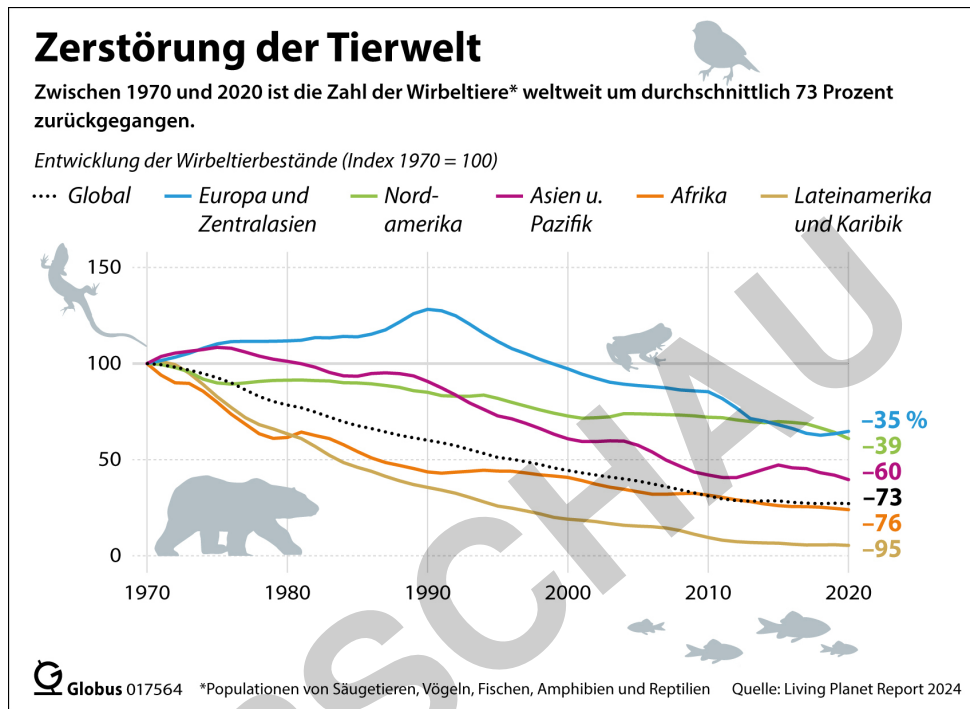


Grafik-Paket: Tiere, Haustiere und bedrohte Arten

5 Grafiken in Farbe sowie 4 davon auch als Kopiervorlage in Schwarz-Weiß



Enthaltene Grafiken:

1. Tierversuche

Zahl der in Tierversuchen eingesetzten Tiere in Deutschland (2010-2023), Anteil getöteter Tiere (2010-2023) sowie am meist benutzte Versuchstierarten 2023

2. Zerstörung der Tierwelt

Entwicklung der Wirbeltierbestände global und nach Kontinenten seit 1970 – Grafik nur in Farbe verfügbar

3. Wirbeltiere auf der Roten Liste

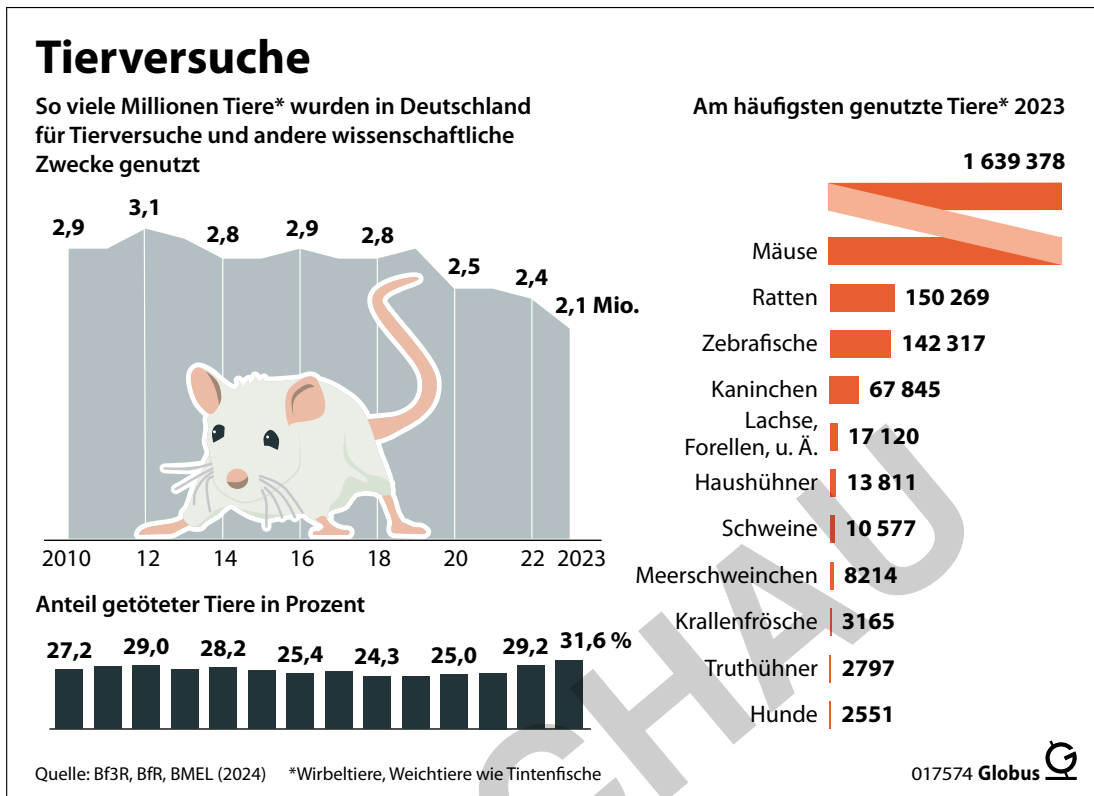
Anzahl der bekannten und bewerteten Wirbeltiere nach Klassen; Einordnung in die Kategorien der Roten Liste (Stand Oktober 2024)

4. Bedrohte Arten

Anteil der bedrohten Arten in zwölf verschiedenen Tier- und Pflanzenklassen, u. a. Säugetiere, Fische und Korallen (Stand Oktober 2024)

5. Haustiere in Deutschland

Zahl der Heimtiere in Deutschlands Haushalten im Jahr 2022 nach



Tierversuche nehmen weiter ab

Rund 2,1 Millionen Tiere wurden im Jahr 2023 in Deutschland für Tierversuche und andere wissenschaftliche Zwecke genutzt oder getötet. Das waren fast 13 Prozent weniger als noch im Vorjahr. In Zukunft sollen noch weniger Tiere in Deutschland in Tierversuchen eingesetzt werden. Dafür sollen Alternativmethoden erforscht werden, die Tierversuche entweder vollständig ersetzen, weniger Tiere einsetzen oder das Leid der Tiere verringern. Im Vergleich zum Vorjahr wurden 2023 weniger belastende Versuche an Tieren durchgeführt. Auch sank die Zahl der Tiere, die eigens für Tierversuche gezüchtet wurden, dann aber nicht eingesetzt und getötet wurden. Allgemein waren Mäuse die mit Abstand meistgenutzten Versuchstiere: Mit 1,6 Millionen machten sie mehr als drei Viertel aller Versuchstiere aus. Danach folgten Ratten, Zebrafische und Kaninchen. Auch Hunde, Katzen und Affen wurden 2024 als Versuchstiere genutzt.

Quelle: Deutsches Zentrum zum Schutz von Versuchstieren (<https://dpaq.de/XO7xZ0z>), Bundesinstitut für Risikobewertung (<https://dpaq.de/bbjqXJa>), Bundesministerium für Ernährung und Landwirtschaft (<https://dpaq.de/DJzDC3t>)

Datenerhebung: jährlich, nächste Daten voraussichtlich: Mai 2026

Siehe auch Grafik: 017424 Wirbeltiere auf der Roten Liste, 017143 Fleisch aus dem Labor, 016961 Tiere in Ökohaltung, 017456 Für Forschung und Entwicklung, 016673 Die häufigsten Todesursachen

Grafik: Karen Losarker; **Redaktion:** Luisa Heyer



netzwerk
lernen

© Panitzsch Verlag GmbH, Mittelweg 38, 20148 Hamburg, Tel. (040) 411332940

zur Vollversion