



Im Frühjahr werden in den Klassen 8 Vergleichsarbeiten (VERA 8) geschrieben, um Kenntnisse und Fähigkeiten über den Stoff der Klassen 5–8 objektiv zu überprüfen. In Mathematik werden die Kompetenzbereiche

- Zahlen und Operationen
  - Messen/Raum und Form
  - Daten und Zufall/funktionaler Zusammenhang
- abgedeckt.

Die Vergleichsarbeiten unterscheiden sich in vieler Hinsicht von den gewohnten Klassenarbeiten:

- Sie umfassen mehr als ein Thema aus nur einem Kompetenzbereich. Es sind z. B. Gleichungen zu lösen, Flächeninhalte und Wahrscheinlichkeiten zu berechnen.
- Sie fragen Kenntnisse ab, die aus mehreren Unterrichtsjahren stammen (z. B. Flächeninhalte und Rauminhalte in einer Aufgabe berechnen).
- Bei den Aufgaben werden kaum größere Rechnungen oder umfangreichere Zeichnungen verlangt, sondern eher Verständnis, Vorstellungs- und Kombinationsvermögen sowie Erkennen von Zusammenhängen abgefragt.
- Die Aufgaben sind auch zum Teil von anderer Form: Es gibt neben bekannten Aufgaben auch Multiple-Choice-Aufgaben mit Antworten zum Ankreuzen, Aufgaben mit verschiedenen möglichen Lösungswegen und auch Aufgaben, bei denen eine Antwort begründet werden muss. Manche Aufgaben sind ganz kurz, andere haben mehrere Teilaufgaben.
- Die Aufgaben sind nicht von leicht nach schwer geordnet; sie sind im Schwierigkeitsgrad gemischt.
- Die Aufgaben sind nicht nach Kompetenzbereichen geordnet.
- Die Lösungen müssen direkt auf die Arbeitsblätter geschrieben werden.

Als Hilfsmittel sind Stifte zum Schreiben, Geodreieck, Lineal und Zirkel und der Taschenrechner erlaubt. Eine Formelsammlung darf nicht verwendet werden. Deshalb sollten die wichtigsten Formeln (z. B. zu Flächeninhalten oder Volumina) bekannt sein.

Die Bearbeitungszeit für die Vergleichsarbeit für ca. 20 Aufgaben unterschiedlicher Länge und Schwierigkeitsgrad beträgt 80 Minuten.

Für unterschiedliche Schularten gibt es verschiedene Versionen von VERA 8.

In diesem Download finden Sie nun Aufgabenformate in Anlehnung an VERA im Fach Mathematik. Sie sollen darstellen, wie die „echten“ VERA--Testaufgaben aussehen könnten und als Vorbereitung dienen.

Viel Erfolg für den richtigen VERA-Test im Fach Mathematik!

*Ilse Gretenkord*



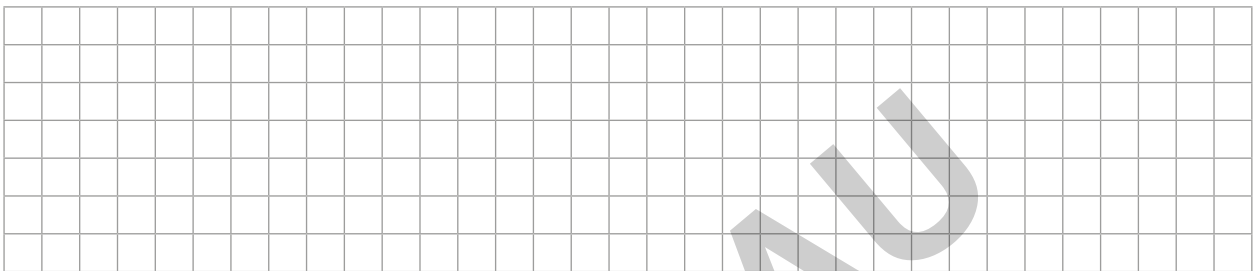


## Verkauf eines Bestsellers

1. Fülle die Tabelle aus.

Absatz des Bestsellers	5	11		23	
Preis in €	99,00		336,60		930,60

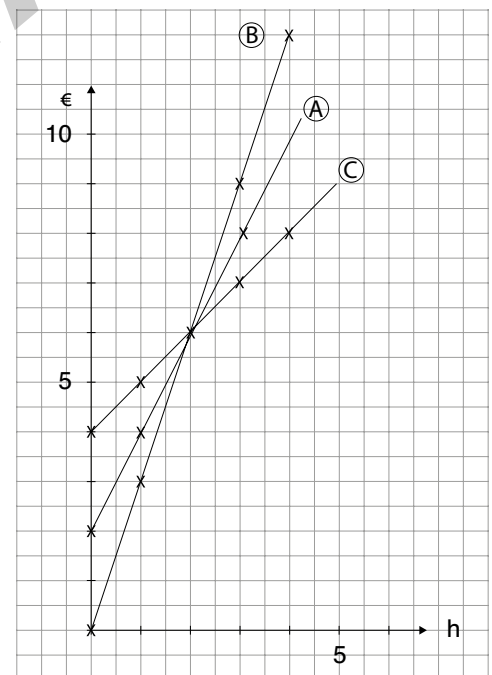
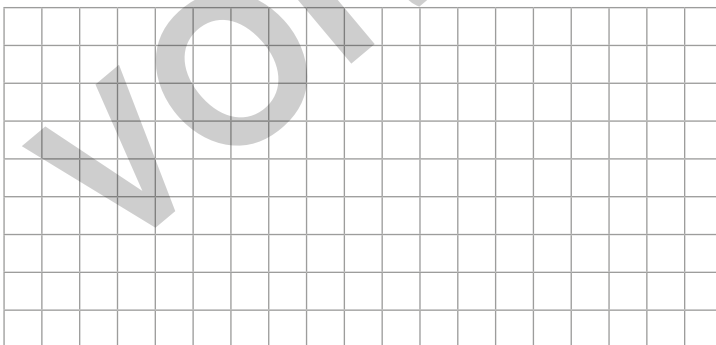
2. Beschreibe kurz die Merkmale des Graphen einer proportionalen Funktion.



## Fahrradverleih

Timo und Benny wollen sich Fahrräder ausleihen. Sie vergleichen drei Anbieter. Die Angebote sind durch die Geraden grafisch dargestellt.

1. Für wie viele Stunden Ausleihe ist es egal, bei welchem Anbieter die Freunde die Fahrräder ausleihen? Begründe.



2. Welchen Anbieter würdest du für zwar für 1h, aber keinesfalls für 3h wählen? Begründe.

