

Uhrzeiten lesen – differenzierter Legekreis

Didaktisch-methodische Hinweise zum Einsatz des Legekreises

4

Varianten für Innenkreise

Ohne zweite Tageszeit (1 - 12 Uhr)

6

Ohne zweite Tageszeit mit drehbaren Zeigern (1 - 12 Uhr)

7

Mit zweiter Tageszeit (1 - 24 Uhr) ohne und mit drehbaren Zeigern

8

Je 12 Kreissegmente mit Uhrzeiten

Volle Stunden

9

Halbe Stunde

21

Viertel/Viertel nach

33

Dreiviertelstunde/Viertel vor

45

5-Minutenschritte

57

Blankolegekreis zum Selbstbeschriften

69

Legekreis: Uhrzeiten lesen

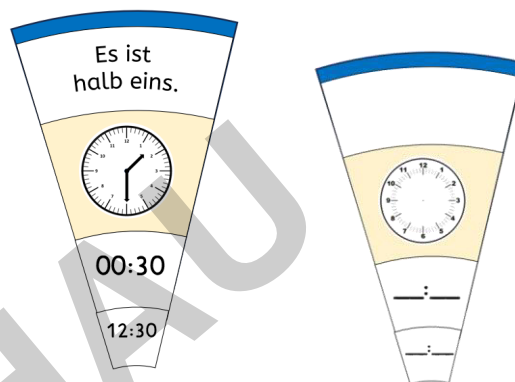
Didaktisch-methodische Hinweise

Mit diesem Legekreismaterial können individuell differenzierte Legekreise zum Lesen der Uhrzeit erstellt werden.

Insgesamt stehen 48 Legekreissegmente zur Verfügung, die zu einem beliebigen Legekreis mit 12 Segmenten kombiniert und differenziert werden können. Der gelegte Legekreis hat einen Gesamtdurchmesser von ca. 54 cm.

Uhrzeiten der Legekreiselemente:

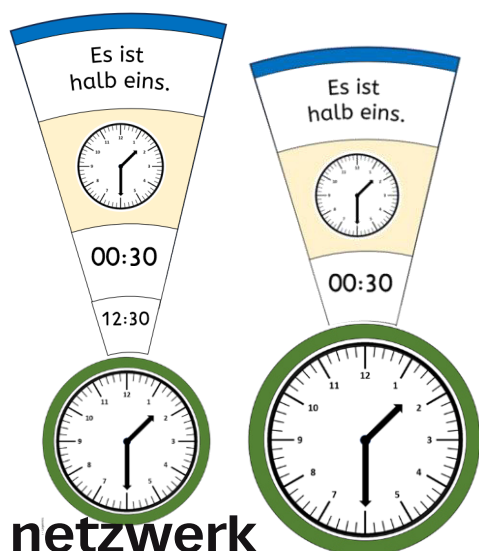
- 12x volle Stunden
- 12x Viertel/Viertel nach
- 12x halbe Stunden
- 12x Dreiviertel/Dreiviertel vor



Dabei werden die analoge, die digitale sowie die ausgesprochene Uhrzeit zusammengepuzzelt. Für die regionalen Unterschiede bei der ausgesprochenen Uhrzeit stehen jeweils beide Varianten (z.B. Dreiviertel oder Viertel vor) zur Auswahl.

Zusätzlich gibt es eine Blanko-Vorlage. Von dieser können 12 Teile laminiert werden. Mit abwischbaren Folienstiften können so leicht weitere Uhrzeiten eingetragen werden.

Differenzierung durch variablen Innenkreis



Durch die unterschiedlichen Innenkreisvarianten können die Legekreise sowohl nur mit 1-12 Uhr, als auch mit 1-24 Uhr eingesetzt werden.

Soll nur die Zeit von 1-12 Uhr gelegt werden, wird der große Innenkreis in die Mitte gelegt und die Kärtchen für 13-14 Uhr weggelassen.

Sollen beide Zeiten gelegt werden, wird der kleine Innenkreis in die Mitte gelegt.



Beide Innenkreise gibt es zudem in zwei Varianten.

- Eine analoge Uhr mit einer beliebigen Uhrzeit ist abgebildet.
- Es wird ein beweglicher Innenkreis mit drehbaren Zeigern erstellt. Auf diesem kann die Uhrzeit eingestellt werden. Dafür den Innenkreis laminieren und die vorgegebenen Punkte vorsichtig einstechen. Die Zeiger werden mit einer Musterbeutelklammer in der Mitte der Uhr befestigt.

Liebe Grüße,

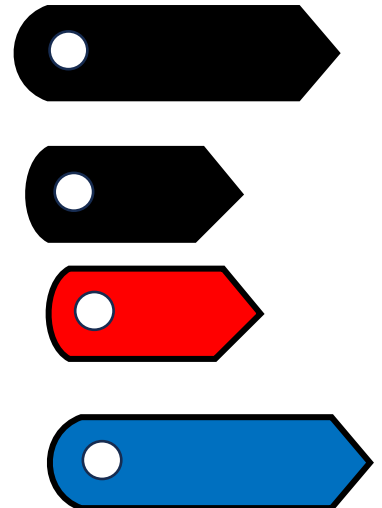
Die Relitante - *Doreen Blumhagen*

VORSCHAU

Innenkreis für Variante ohne zweite Tageszeit

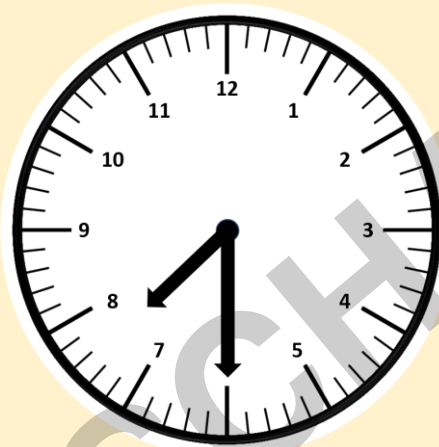


Innenkreis für Variante mit beiden Tageszeiten mit und ohne drehbare Zeiger



Die halbe Stunde 8/12

Es ist
halb acht.



07:30

19:30

Es ist
viertel zehn.



09:15

21:15

Es ist viertel
nach neun.

Dreiviertel/Viertel vor 12/12

Es ist
dreiviertel zwölf.



11:45

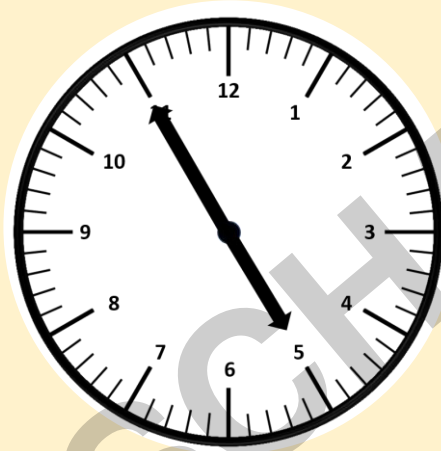
23:45

Es ist viertel
vor zwölf.

zur Vollversion

5 Minuten-Schritte 4/12

Es ist 5 Minuten
vor um fünf.



4:55

16:55