

## Auf einen Blick

Legende der Abkürzungen:

AB: Arbeitsblatt; AL: Anleitung; BD: Bilder/Bildkarten; SP: Spiel; TX: Text; VD: Video; VL: Vorlage

UG: Unterrichtsgespräch; LV: Lehrervortrag; EA: Einzelarbeit; PA: Partnerarbeit



einfaches Niveau



mittleres Niveau



schwieriges Niveau

### 1. Stunde

**Thema:** Das verkehrssichere Fahrrad

**M 1 (BD)** **Das verkehrssichere Fahrrad** / Die SuS lernen die verkehrssicheren Teile kennen (UG) und markieren die entsprechenden Teile (EA)

**M 2 (AB)** **Das verkehrssichere Fahrrad** / Die SuS füllen einen Lückentext aus (EA)

**M 3 (AB)** **Zwei Fahrräder im Vergleich** / Die SuS untersuchen Fahrräder im Hinblick auf ihre Verkehrssicherheit (PA)

**Vorbereitung:** evtl. ein großes Wandplakat mit einem verkehrssicheren Fahrrad (alternativ: Großbildschirm); Internetzugang

### 2. Stunde

**Thema:** Die richtige Fahrradkleidung

**M 4 (AB)** **Die richtige Kleidung beim Fahrradfahren** / Die SuS lesen einen Text, betrachten ein Schaubild und führen einen Malauftrag aus (EA)

**M 5 (VD, VL)** **Der Fahrradhelm** / Die SuS sehen sich im Internet zwei Experimente an und führen anschließend selbst ein Experiment durch (PA)

**Vorbereitung:** Internetzugang sicherstellen

**Benötigt:**  Hefte, Stifte und evtl. Materialien für ein eigenes Experiment

### 3./4. Stunde

**Thema:** Rechts vor links

**M 6 (TX)** **Die Regel „rechts vor links“** / Die SuS lesen einen Text und lernen dabei die Verkehrsregel „rechts vor links“ kennen (UG)

**M 7–M 9 (AB)** **Rechts vor links** / Die SuS sollen anhand verschiedener Verkehrssituationen erkennen, wer wann fahren darf (EA, PA)

**Vorbereitung:** ggf. die Verkehrssituationen durch ein Rollenspiel im Klassenzimmer oder auf dem Schulhof nachspielen



**5. Stunde**

**Thema:** Wege für Radfahrerinnen und Radfahrer

**M 10 (TX)** **Wo dürfen Radfahrerinnen und Radfahrer fahren? /** Die SuS lesen mit verteilten Rollen einen Text und erfahren, wo Radfahrer fahren dürfen (UG)

**6./7. Stunde**

**Thema:** Vorfahrtszeichen und ihre Bedeutung

**M 11 (TX)** **Vorfahrtszeichen regeln die Vorfahrt /** Die SuS lesen gemeinsam einen Text und erfahren dabei, welche Verkehrszeichen die Vorfahrt regeln (UG)



**M 12–M 14 (AB)** **Vorfahrtsregeln /** Die SuS entscheiden, wer Vorfahrt hat, und beantworten Fragen zum Thema „Vorfahrt“ (EA, PA)

**Vorbereitung:** Verkehrssituationen ggf. in Form eines Rollenspiels nachspielen

**8.–10. Stunde**

**Thema:** Gefährliche Situationen beim Radfahren

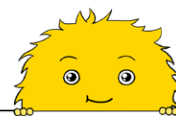
**M 15 (TX)** **Gefahren beim Radfahren /** Die SuS lesen einen Text über die Gefahren beim Radfahren und lernen den toten Winkel kennen (UG)



**M 16–M 18 (AB)** **Gefahren beim Radfahren /** Die SuS beschäftigen sich auf vielfältige Art und Weise mit den Gefahren; sie müssen Fragen beantworten und sich überlegen, wie man sich in bestimmten Situationen richtig verhält; zusätzlich beschäftigen sie sich mit den Verkehrszeichen, die auf Gefahren hinweisen (EA, PA)

**M 19 (AB)** **Das richtige Verhalten als Radfahrerinnen und Radfahrer /** Die SuS entscheiden im Rahmen einer Gruppenarbeit, wie sie sich in gefährlichen Situationen verhalten würden (GA)

## Das verkehrssichere Fahrrad


**M 1**

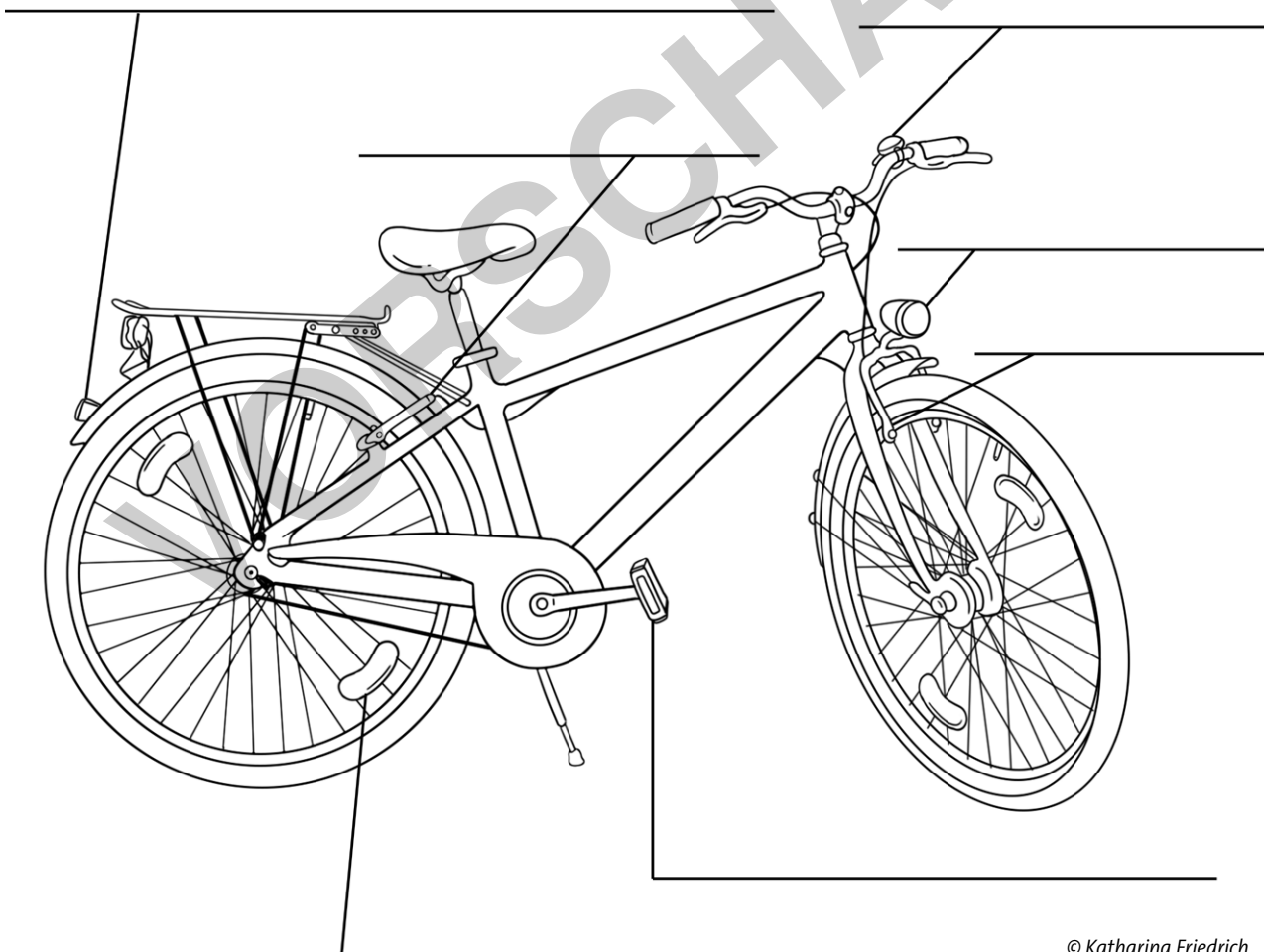
### Das Fahrrad im Straßenverkehr

Alle Fahrräder, die im öffentlichen Straßenverkehr unterwegs sind, müssen bestimmte Voraussetzungen erfüllen. Sie müssen verkehrssicher sein. Fahrräder, die nicht verkehrssicher sind, dürfen am Straßenverkehr nicht teilnehmen. Doch welche Bestandteile muss ein verkehrssicheres Fahrrad haben? Dazu gehören zwei verschiedene Bremsen, die Beleuchtung, Reflektoren und eine Klingel.



**Aufgabe 1:** Schau dir das verkehrssichere Fahrrad genau an. Beschrifte es.

Klingel • Frontlicht • Bremse (vorne) • Bremse (hinten) • Pedal mit Reflektor • rotes Rücklicht mit Reflektor • Speichenreflektor



© Katharina Friedrich



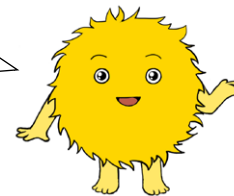
**Aufgabe 2:** Kreise alle Bestandteile ein, die dafür sorgen, dass Fahrradfahrer bei Dunkelheit gut gesehen werden.

## Rechts vor links



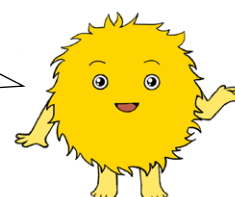
**Aufgabe:** Wer darf zuerst fahren, wer danach? Nummeriere die Fahrzeuge.

**Tipp:** Spielt die Verkehrssituation mithilfe eines Rollenspiels nach. Nutzt dafür das Klassenzimmer oder den Schulhof. Malt auf dem Schulhof eine Kreuzung mit Kreide auf.

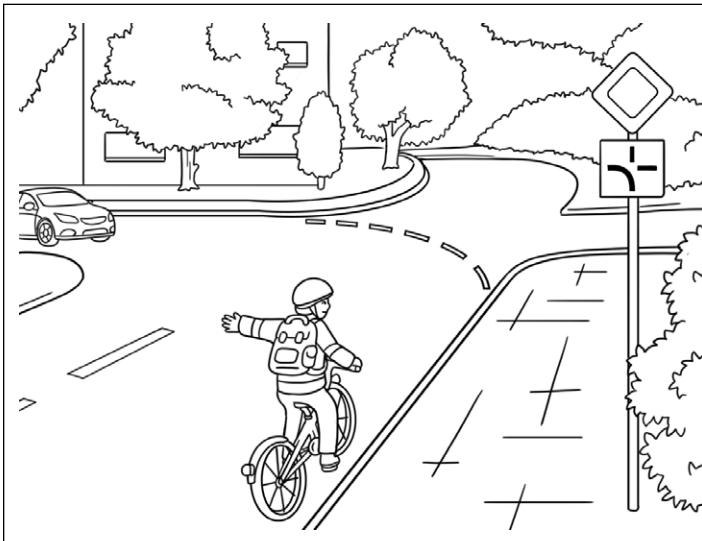
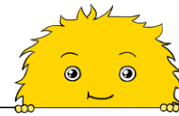


<p>1</p>	<p>2</p>
<p>3</p>	<p>4</p>

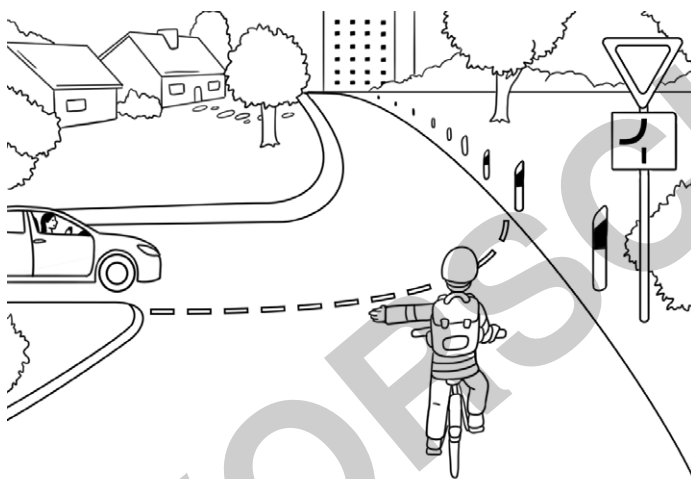
**Hinweis:** Es könnte auch sein, dass alle Verkehrsteilnehmerinnen und Verkehrsteilnehmer gleichzeitig fahren dürfen



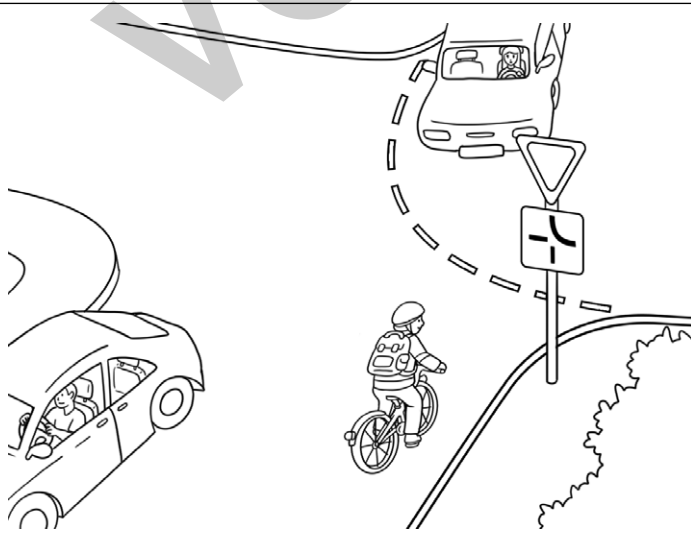
## Vorfahrtszeichen regeln die Vorfahrt

**M 11**
**Beispiele für abknickende Vorfahrtstraßen:**


Der Fahrradfahrer möchte nach links abbiegen. Er ist auf der Vorfahrtstraße und möchte auf dieser bleiben. Er darf deshalb weiterfahren, ohne anzuhalten. Allerdings muss er vorsichtig sein und auf die anderen Verkehrsteilnehmer achten. Er muss ein Handzeichen in die Richtung geben, in die er abbiegen möchte.

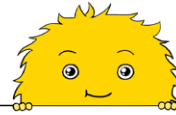


Die Fahrradfahrerin möchte nach links in die abknickende Vorfahrtstraße abbiegen. Sie muss aber die Vorfahrt beachten und warten, bis die Straße frei ist. Sie muss ein Handzeichen in die Richtung geben, in die sie abbiegen möchte.



Die Radfahrerin will geradeaus fahren. Sie muss anhalten und die Vorfahrt der anderen Verkehrsteilnehmer beachten. Wenn die Vorfahrtstraße frei ist, dann darf die Fahrradfahrerin fahren.

## Gefahren beim Radfahren

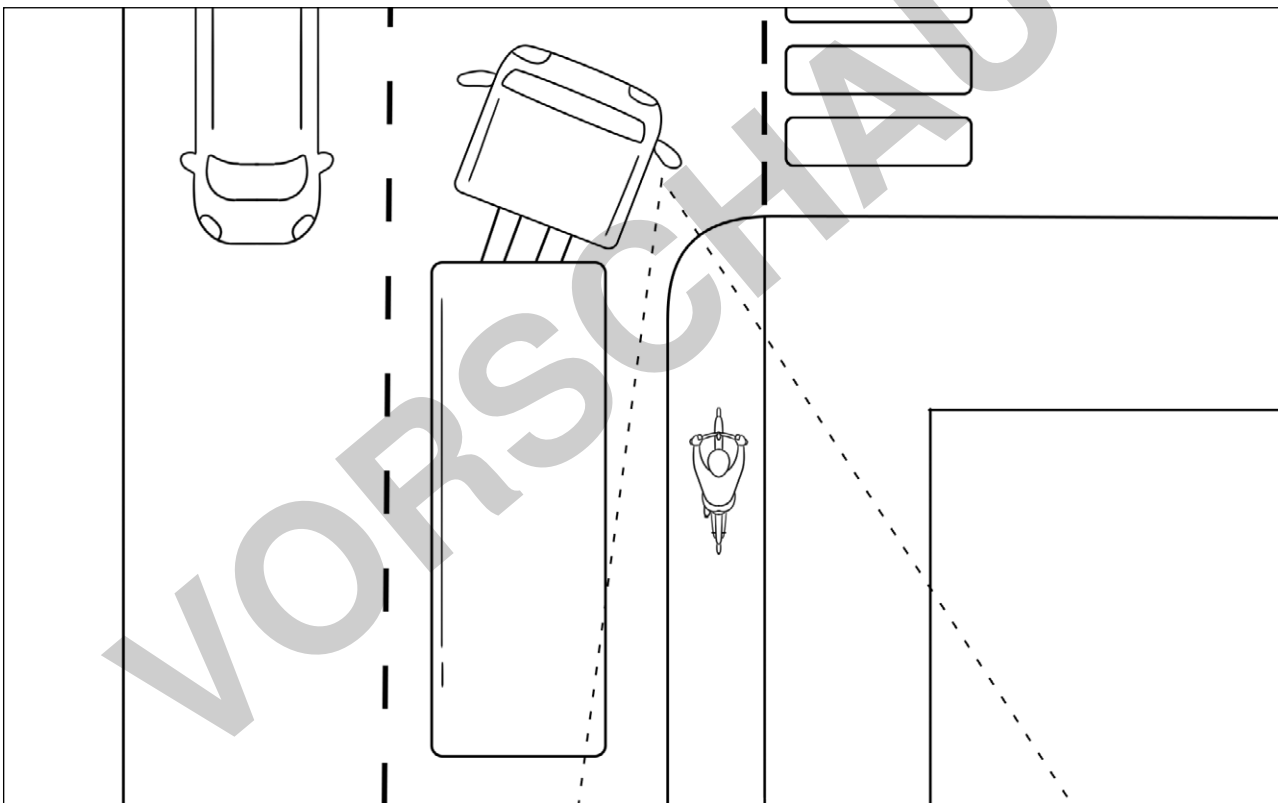

**M 15**

### Gefahren im Straßenverkehr

Immer wieder kommt es im Straßenverkehr zu gefährlichen Situationen für Fahrradfahrer. Die Gründe können vielfältig sein: Schlechtes Wetter, ungeeignete Kleidung, defekte Bremsen oder menschliche Fehler.

Viele Unfälle ereignen sich, weil der Fahrradfahrer übersehen wird. Das kann zum Beispiel im Bereich des toten Winkels passieren. Der tote Winkel ist der Bereich, den die Fahrer eines Kraftfahrzeuges (PKW, LKW, Bus) trotz Spiegel nicht sehen können. Aus diesem Grund muss man als Radfahrer/innen immer genügend Abstand einhalten und besonders aufmerksam sein.

### Der tote Winkel



© Katharina Friedrich

© RAABE 2023



**Aufgabe 1:** Schau dir das Bild genau an. Male den toten Winkel gelb an.



**Aufgabe 2:** Was musst du als Radfahrer oder Radfahrer/innen in dieser Situation beachten? Sprecht darüber und schreibt es auf.

## Gefahren beim Radfahren

 M 16



**Aufgabe 1:** Wie reagierst du in diesen Situationen? Kreuze an.  
Achtung: Es können mehrere Sätze richtig sein.

<p>a) </p>	<p><input type="checkbox"/> Ich klinge und fahre langsam weiter.</p> <p><input type="checkbox"/> Ich fahre schnell am ausparkenden Auto vorbei.</p> <p><input type="checkbox"/> Ich halte an.</p> <p><input type="checkbox"/> Ich rechne damit, dass mich der Autofahrer nicht sieht und bin bremsbereit.</p>
<p>b) </p>	<p><input type="checkbox"/> Ich schaue mich nach hinten um und versuche auszuweichen.</p> <p><input type="checkbox"/> Ich versuche schnell auszuweichen.</p> <p><input type="checkbox"/> Ich nähere mich langsam und bin bremsbereit.</p> <p><input type="checkbox"/> Ich halte auf jeden Fall an.</p>
<p>c) </p>	<p><input type="checkbox"/> Die Autofahrer müssen aufpassen.</p> <p><input type="checkbox"/> Ich beobachte den Verkehr und versuche mich einzuordnen.</p> <p><input type="checkbox"/> Ich bin bremsbereit.</p>



**Aufgabe 2:** Worauf müsst ihr achten? Besprecht es zu zweit.  
Schreibt eure Ergebnisse auf.

a) Was ist bei einer Vollbremsung wichtig?

---



---

b) Worauf muss man als Radfahrer bei Regen (im Herbst) achten?

---

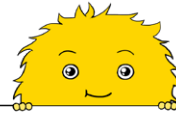


---

© be free/AdobeStock; Gina Sanders/AdobeStock; darekb22/AdobeStock









# Gefahren beim Radfahren



M 17

**Hinweis:** Es gibt viele verschiedene Verkehrszeichen. Einige regeln die Vorfahrt, andere weisen auf mögliche Gefahren hin.

  **Aufgabe 1:** Auf welche Gefahren weisen diese Verkehrszeichen hin? Was könnte gefährlich werden? Schreibe auf.

			
<hr/> <hr/> <hr/> <hr/> <hr/> <hr/> <hr/>	<hr/> <hr/> <hr/> <hr/> <hr/> <hr/> <hr/>	<hr/> <hr/> <hr/> <hr/> <hr/> <hr/> <hr/>	<hr/> <hr/> <hr/> <hr/> <hr/> <hr/> <hr/>

© RAABE 2023

  **Aufgabe 2:** Beantwortet zu zweit die folgenden Fragen.

a) In welchen Verkehrssituationen spielt der tote Winkel eine wichtige Rolle?

---

---

---

---

---

b) Viele Fahrradunfälle ereignen sich, weil es zu einem Zusammenstoß kommt. Was könnten die Gründe für die Zusammenstöße sein?

---

---

---

---

---