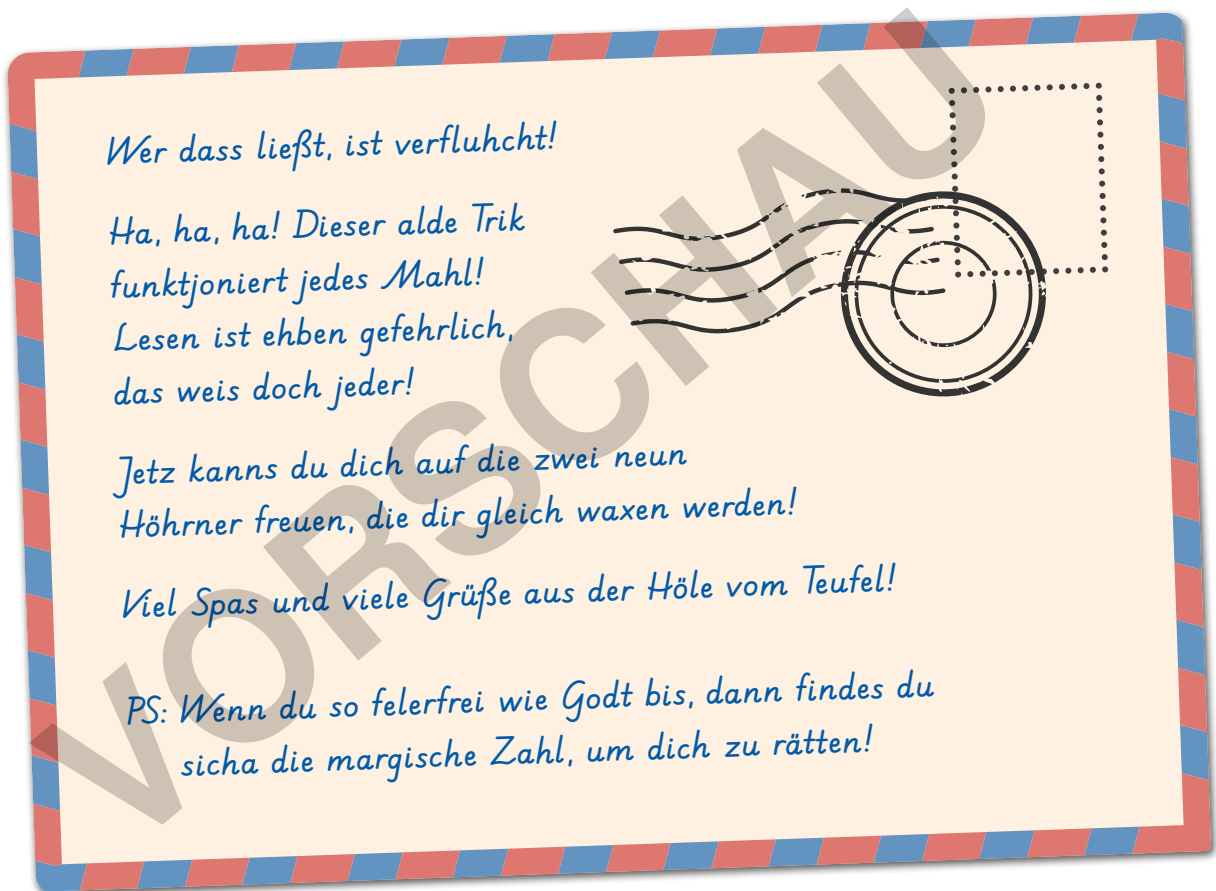


Die Postkarte aus der Hölle



Es ist Sonntag und du schlenderst über den Flohmarkt. An einem Stand werden Bücher verkauft. Manche sind richtig alt, sie haben Einbände aus Leder und vergilbte Seiten. Auf einem steht: „Schwarze Magie für Anfänger“. Das klingt interessant! Du nimmst es in die Hand und blätterst darin herum. Plötzlich fällt eine Postkarte aus dem Buch, die zwischen den Seiten gesteckt hat. Du hebst sie auf und schaust sie dir an. Auf der Vorderseite ist eine Art Teufel zu sehen. Die Figur sieht richtig gruselig aus! Auf der Rückseite erkennst du den Poststempel. Die Karte wurde am 6.6.666 in der Hölle abgestempelt! Kann das wirklich sein? Du liest den Text und dir wird ganz flau im Magen. Warum hast du dieses Buch bloß in die Hand genommen. Nun musst du schnell sein ...



Magische Zahl:



Der Schatz im Gemüsebeet



Gartenarbeit in den Sommerferien? So brutal können nur deine Eltern sein, denkst du, als du auf Knien im Gemüsebeet herumkriechst und Unkraut jätest. Der Schweiß tropft dir von der Stirn, dein Mund ist ganz trocken und du bist kurz davor, vor Schwäche in Ohnmacht zu fallen – dabei arbeitest du erst seit drei Minuten! Doch dann triffst du mit deiner kleinen Hacke etwas Hartes im Boden. Wahrscheinlich ist es ein großer Stein, den du nun aus der Erde buddeln musst. Doch statt eines Steins entdeckst du in der Erde eine kleine Metallkiste und eine alte Flasche, in der ein Zettel steckt. Du ziehst den Zettel heraus und liest:



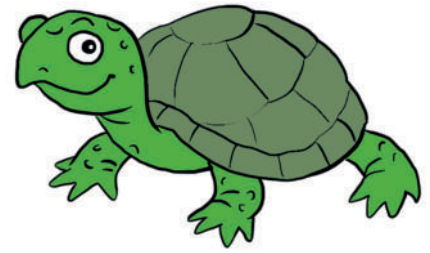
An alle Grapräuber,
dieser Schatz gehört uns! Also Pfoten weg! Wir haben
ihn aus der Gruft des alten Parons gestohlen. Das war
gar nicht so einfach, denn der Geisid des Barons spukt
noch immer dord herum! Die Kiste ist außerdem mit einem
Schloss gesicherd. Das kriegt man nur mit der richtigen
Zahlenkompination auf – und die kennen nur wir. Spard
euch also die Mühe und lasst die Kiste dort, wo sie ist!

An Peter McPersen,
falls du und deine Bande die Kiste fintet: die richtige
Kompination ergibt sich aus den Zahlen der falschen
Puchstaben!

Kombination: P: B: D: T:



Was ist das denn? Beim Spielen im Wald entdeckst du den Eingang zu einer Höhle. Die war dir vorher noch nie aufgefallen! Du bist neugierig und gehst hinein. Drinnen ist es stockdunkel, aber mit der Taschenlampe deines Handys leuchtest du dir den Weg. Vor dir liegt ein langer Gang. Du gehst weiter ins Innere der Höhle, als du plötzlich hinter dir ein Rumpeln hörst. Eine Falltür ist aus der Decke gekommen und der Ausgang ist blockiert! Oh nein! Du hämmerst wie wild dagegen, doch keine Chance! Du bist gefangen. Dir bleibt nichts anderes übrig, als in das Innere der Höhle zu gehen. Vielleicht findest du dort einen zweiten Ausgang. Der lange Gang führt in eine große, runde Kammer. In der Mitte steht eine Art Thron und darauf sitzt ... eine Schildkröte?! Nein, es ist eine Statue aus Stein. Darunter wurde etwas eingemeißelt. Ist das ein Rätsel?



**Ehre, wehm Ehre gebührt!
Du hast meine geheime Höhle gefuhnden!
Ich, Esmeralda die Langsahme, wurde
immer verspottet, weil ich mir beim
Sprechen sehr viehl Zeit gelassen habbe.
Wenn du es eilig hast, meine Höhle wieder
zu verlassen, dann sahge mir, bei wie vielen
Wöhrtern ich zu langsam wahr.
Dann lasse ich dich nähmlich frei.
Wenn nicht, dann kannst du wohl lange
auf deine Rettung wahrten! Ha ha ha!**

Zahl: