

Auf einen Blick

1./2. Stunde

Thema: Fake News

M 1 Fake News – Eine zeitlose Erfolgsgeschichte

ZM 1 PowerPoint-Präsentation: Fake News

M 2 Rollenspiel: Fake or not?

Inhalt: Die Schülerinnen und Schüler lernen den Begriff „Fake News“ kennen und können ihn in einen historischen Zusammenhang einordnen. Sie erkennen die Schwierigkeit, Fake News von echten Nachrichten zu unterscheiden.

Benötigt: Beamer/Whiteboard, Internetzugang, Schülerendgeräte

3.–5. Stunde

Thema: Künstliche Intelligenz

M 3 „I, Robot“ – Wird Science Fiction bald Realität?

M 4 Was ist künstliche Intelligenz und wie lernt sie?

Inhalt: Die Lernenden äußern ihre Meinung und Empfindungen zu KI mithilfe des Filmtrailers „I, Robot“. Sie erfahren, was KI ist und wie sie lernt.

Benötigt: Beamer/Whiteboard, Internetzugang, Schülerendgeräte

6. Stunde

Thema: Deepfakes

M 5a Deepfakes – Wie werden sie die Zukunft mitgestalten?

M 5b Deepfakes – Wie werden sie die Zukunft mitgestalten?

Inhalt: Die Schülerinnen und Schüler lernen die Technologie Deepfakes kennen und erkennen ihre Risiken.

Benötigt: Beamer/Whiteboard, Internetzugang



7. Stunde

Thema: Sicherheitsrisiken durch KI

M 6 **Ist künstliche Intelligenz ein Sicherheitsrisiko?**

Inhalt: Die Lernenden beschäftigen sich mit den unterschiedlichen Ansichten über das Risikopotenzial von KI sowie dem AI Act der EU.

8. Stunde

Thema: Quiz „Jeopardy“

ZM 2 **Jeopardy**






Inhalt: Die Schülerinnen und Schüler wiederholen das Gelernte mit dem Quizspiel „Jeopardy“.

Benötigt: Beamer/Whiteboard, PC



Hinweise und Erwartungshorizonte

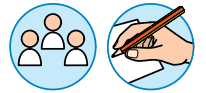
Erklärung zu den Symbolen

	Dieses Symbol markiert differenziertes Material. Wenn nicht anders ausgewiesen, befinden sich die Materialien auf mittlerem Niveau.				
	leichtes Niveau		mittleres Niveau		schwieriges Niveau
	Zusatzaufgaben				

Was ist künstliche Intelligenz und wie lernt sie?

M 4

Aufgaben



- Gehe in eine Fünfer- oder Sechsergruppe zusammen und bespreche folgende Fragen. Macht euch zu den Fragen Notizen auf der Rückseite dieses Arbeitsblattes.
 - In welchen Bereichen wird KI eingesetzt?
 - Wie funktioniert KI?
 - Was ist ein Chatbot (z. B. ChatGPT)?
- Definiere den Begriff „künstliche Intelligenz“. Nenne fünf Anwendungsbereiche von künstlicher Intelligenz. Verwende diesen Link, um die Aufgabe zu lösen:

<https://raabe.click/kuenstliche-intelligenz-1>

Definition:

Anwendungsbereiche

- Erkläre, wie künstliche Intelligenz lernt. Hier findest du Infos:

<https://raabe.click/kuenstliche-intelligenz-2>

- Lies dir folgenden Artikel durch: <https://www.brisant.de/ratgeber/chat-gpt-210.html>.

a) Beschreibe, was ein Chatbot ist.

b) Erkläre, wie ein Chatbot funktioniert.

- Nenne drei Vor- und Nachteile/Risiken von Chatbots und trage sie in die Tabelle ein.

Vorteile	Nachteile/Risiken

- Überlege dir, ob künstliche Intelligenz diskriminierend sein kann.

M 5a



Deepfakes – Wie werden sie die Zukunft mitgestalten?

Deepfakes sind eine neue Technologie, mit deren Hilfe Videos gefälscht werden. Die Technologie bietet viele Chancen, birgt aber auch Risiken.

Aufgaben

Schaue dir die Dokumentation „Deepfakes – der Manipulation ausgeliefert?“ an:

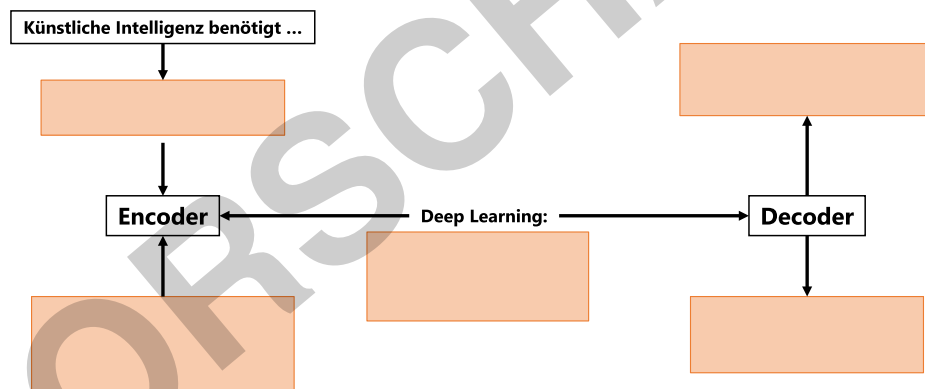
<https://www.youtube.com/watch?v=ItTvXIM4cjE>

Bearbeite folgende Aufgaben:

1. Nenne mögliche Gefahren von Deepfakes. (Minute 00:00 bis 2:09)

2. Wie erstellt man einen Deepfake? Ergänze das Schaubild. (Minute 2:10–7:33)

Stimme und Umgebung sind noch schwierig zu faken – Ergebnisse werden abgeglichen und immer realistischer – echte Aufnahmen der Personen – Informationen des Originals wie Mimik werden hier gespeichert – Ergebnisse werden in neues Video übernommen



3. Beschreibe, wie man Deepfakes enttarnt. (Minute 12:53–18:21)

4. Erläutere, was der sogenannte Bestätigungseffekt ist. (Minute 23:57–28:25)
