

MITWIRKENDE ROLLEN

EULE (IN ALLEN KAPITELN)

Seit Eule ein eigenes Instrument besitzt, gibt es für sie nichts Schöneres, als vor dem Eingang ihrer Höhle zu sitzen und zu musizieren. Ihre Ukulele ist ihr Ein und Alles, bis es plötzlich „Klack!“ macht und Eule eine Saite reißt! Als ihr Freund Tausendfüßler sie zu Häsin's Musikfachgeschäft in die Stadt schickt, ahnt sie noch nicht, dass sie mitten in ihr nächstes musikalisches Abenteuer fliegt ...



TAUSENDFÜSSLER (KAPITEL 1)

Tausendfüßler lebt am Fuße von Eules Baumstamm und ist ein Sammler mit Leib und Seele. In seinen vielen unterirdischen Höhlengängen stapelt sich ein buntes Allerlei bis unter die Decke. Er ist Eule ein treuer Freund und steht ihr immer mit Rat und Tat zur Seite.

HUND (KAPITEL 2)

Hund streunt gerne um die Häuser und hat dabei eine stete Begleiterin: seine Mundharmonika. Mit ihr verwandelt er seine Tagträume in Lieder. Auch Eule staunt über das kleine silberne Instrument und darf sogar mal probieren, hineinzublase. Sie freut sich, dass Hund sie begleitet und ihr den Weg zu Häsin's Laden zeigt.



HÄSIN (KAPITEL 3 UND 9)

Die alte Häsin ist eine besondere Erscheinung. Sie hat schlohweißes, flauschiges Fell und lange Schlappohren, die ihr bis auf die Schultern herabhängen. Aber Häsin hat schon bald ein Problem: Sie wartet auf eine Lieferung, als sie ein wichtiger Anruf erreicht und sie dringend weg muss. Kurzerhand bittet sie Eule, sie zu vertreten, und braust auf ihrem Lastenrad davon.

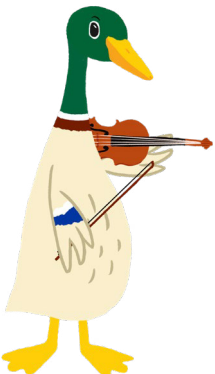
MEERSCHWEINCHEN (KAPITEL 3)

Als Schlagzeugin ist Meerschweinchen die Kapitänin des Rhythmus. Ihr Proberaum ist im Keller von Häsin's Laden, wo sie für eine bevorstehende Tour übt. Dort zeigt sie Eule, was ihr Drum-Set so drauf hat und wie es sich anfühlt, wenn der Groove den ganzen Körper in Bewegung bringt.



ENTERICH (KAPITEL 4)

Enterich ist ein wahrer Kenner und Liebhaber der Geigenmusik. Als Eules erster Kunde bringt er sie mächtig ins Schwitzen, denn so ganz klar ist Eule der Unterschied zwischen den verschiedenen Streichinstrumenten noch nicht. Enterich erklärt ihr, was den Klang einer Geige besonders macht und nimmt sein geliebtes Instrument schließlich selbst in die Flügel.



CHINCHILLA (KAPITEL 5)

Für Chinchilla gibt es nichts Besseres als den verzerrten Klang seiner E-Gitarre. Aber dafür braucht man einen funktionstüchtigen Verstärker. Glücklicherweise hat Häsin diesen repariert und Chinchilla kann Eule voll Stolz zeigen, warum seine Gitarre so „platt“ ist und wie ein echter Overdrive klingt.

**SPINNE** (KAPITEL 6)

Spinne ist die Klavierschülerin von Häsin. Sie ist sich sicher, dass es kein Zufall sein kann, dass sie acht Augen und acht Beinchen hat – und das Klavier 88 Tasten. Weil Häsin nicht da ist, bekommt Eule von Spinne eine Unterrichtsstunde und darf als Erste Spinnens selbst geschriebenes Klavierstück hören.

SCHILDKRÖTE (KAPITEL 7)

Schildkröte ist der langsamste Lieferant der Stadt, aber das macht ihm gar nichts. Er liefert Eule eine goldene Trompete, die er mit ihr auspackt. Eule merkt schnell, dass es gar nicht so einfach ist, aus diesem schönen Instrument einen anständigen Ton herauszubekommen.

**WELLENSITTICHE** (KAPITEL 8 UND 9)

Die Wellensittiche tragen ihr Instrument immer bei sich – ihre Stimme. Als Chor flattern sie in Häsin's Hinterhof und Eule lernt, wie die unterschiedlichen Stimmhöhen miteinander harmonieren und dass man nicht alt sein muss, um Alt zu singen. Es gibt zwei Sprechrollen unter den Wellensittichen: eine Chorleiterin und einen Chorvogel.

**NASHORN DIKKA** (KAPITEL 9)

Mit dem Nashorn Dikka im Schlepptau taucht Häsin endlich wieder auf. Dikka möchte nämlich einen Song in Häsin's legendärem Hinterhof-Studio aufnehmen, wo schon viele vor ihm ihre Musik verewigt haben. Das Tollste ist: Eule darf mitmachen! Gemeinsam mit Dikka und den Wellensittichen steht sie schon bald mit klopfendem Herzen im Aufnahmeraum.

**ZEIT DER HANDLUNG**

ein Tag
insgesamt 9 Kapitel

ROLLENVERTEILUNG

Für die Eule sollten Mehrfachbesetzungen eingeplant werden. Für die Kinder, die keine Sprechrollen übernehmen wollen, bieten sich Möglichkeiten für Tanz und Gesang an. Zu den Songs lassen sich einfache Choreografien einstudieren und die Strophen können gut untereinander aufgeteilt werden. Die Refrains können von mehreren oder allen Kindern gemeinsam gesungen werden.



netzwerk
lernen

zur Vollversion

Chinchilla und die E-GITARRE



BÜHNE UND REQUISITEN

ROLLEN: Eule und Chinchilla

ORT: Häsins Musikfachgeschäft

PROJEKTION:

7. Häsins Musikfachgeschäft
(innen/Theke)

10. Häsins Musikfachgeschäft (Werkstatt)

REQUISITE: Handy (oder Telefon-Attrappen),
Verstärker aus Karton gebastelt, (aufblas-
bare) E-Gitarre (oder E-Gitarre aus Pappe),
als Kabel eine schwarze Schnur

KOSTÜME: Kopftuch für Chinchilla, rockige
Outfits für die Sängerinnen und Sänger
und Tänzerinnen und Tänzer

SPIELDAUER

MUSIK: 5. „Overdrive“ (3:11 Min.)

TEXT: ca. 5 Min. Aufführungsdauer

Projektion: Häsins Musikfachgeschäft (innen / Theke)

Ein lautes Telefonläuten erklingt. Eule erschrickt und nimmt hastig den Hörer ab.

EULE: (aufgeregt)

„Eules, ääh, Quatsch, Häsins Geschäftsmusik für Fachange-
stellte, wir können helfen – nein, so ein Blödsinn – oh, tut
mir leid – wer ist denn da?“

CHINCHILLA: (irritiert am Handy)

„Wow, ich hab schlechten Empfang, glaube ich. Hier ist
Chinchilla, bin grad auf der Ecke und wollt fragen, ob mein
Verstärker repariert ist?“

EULE: (verständnislos)

„Verstärker?! Ja, äh, was verstärkt der denn?“

CHINCHILLA: (ebenso verständnislos)

„Was?!“

EULE:

„Ja, was?“

Eule dreht sich um ihre eigene Achse, sucht, da steht Chinchilla auch schon vor ihr
und lacht.

CHINCHILLA:

„Ach sooo, du bist der schlechte Empfang!“

EULE: (etwas empört)

„Also, ich bin Eule und passe nur kurz auf den Laden auf.“

CHINCHILLA:

„Schon klar, schon klar, kleiner Spaß. Aber offenbar weißt du nicht, wo Häsin's Werkstatt ist.“

Chinchilla läuft durch eine Tür hinter der Theke. Eule folgt ihm etwas überrumpelt.

Projektion: Häsin's Musikfachgeschäft (Werkstatt)

In der Mitte des Raums steht Chinchilla's Verstärker. Chinchilla klopft stolz darauf.

CHINCHILLA:

„Yeah, Häsin hat ihn repariert. Noch nie gesehen, Eule? Na, da wirst du staunen. Ich muss ihn ohnehin erstmal ausprobieren – ist ja klar wie Kloßbrühe – hehe!“

Chinchilla holt ein Kabel hervor, steckt ein Ende in seine E-Gitarre und das andere in den Verstärker. Eule versteht nur Bahnhof.

EULE:

„Aber, wofür brauchst du denn jetzt noch ein Kabel? Und deine Gitarre, die sieht irgendwie eigenartig aus, so – platt.“

CHINCHILLA:

„Hehe, platt. Und der Sound macht dich erst platt! Aber du hast recht! Das ist eine E-Gitarre – also eine elektrische Gitarre – deswegen auch das Kabel. Und für Sound und Lautstärke sorgt diese Wundermaschine: der Verstärker.“

Chinchilla stellt sich mit einem breiten Grinsen neben den Verstärker und schaltet ihn ein.

CHINCHILLA:

„Woll'n mal seh'n, ob mein Verzerrer wieder geht, was? Bist du bereit, Eule? Jetzt kommt der Overdrive!!“

Lied: „Overdrive“

Eule ist vollkommen begeistert von dem Song und dem Sound der verstärkten E-Gitarre. Sie spielt Luftgitarre.

EULE: (ahmt Sound nach)

„Wuuuaang, wuah wuah, wuuuaang!“

CHINCHILLA: (lacht)

„Hehe, eine übersteuerte Eule! Voll verzerrt!“

Chinchilla zahlt seinen reparierten Verstärker und zieht damit glücklich von dannen.

OVERDRIVE

Karolin Kretzschmar, Nina Addin

Intro

Verse 1+2

1.Ihr sagt, es ist
2.Ihr sagt, ich soll

Gm F(sus4) Eb F(sus4) Gm

6
Zeit zu geh'n, doch ich bin grad am voll Auf-dreh'n.
run - ter-komm'n, doch mein Tag hat erst grad - be - gonn'n.

F Eb Bb Gm F

11
Wa - rum müs - sen wir schon los?
Es ist Zeit zum Schla - fen geh'n.

Eb Bb Gm F Eb

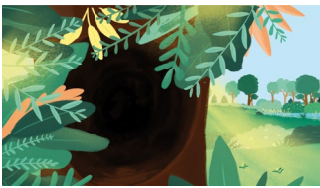
Alle Projektionen können mit einem Beamer als Bühnenbild projiziert werden. Download siehe S. 97.

Intro



Eule finde den Beat (Logo)

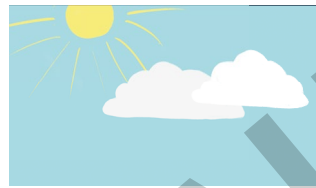
1. Kapitel: EULE UND TAUSENDFÜSSLER



Wald (Eules Baumhöhle)

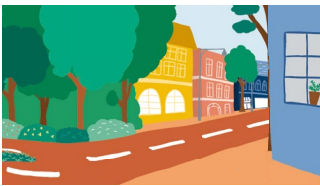


Vor Tausendfüßlers Höhle

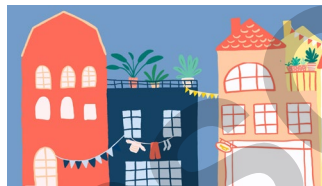


Himmel mit Wolken und Sonne

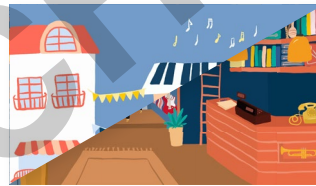
2. Kapitel: HUND UND DIE MUNDHARMONIKA



Straßenecke



Musikmacherstraße

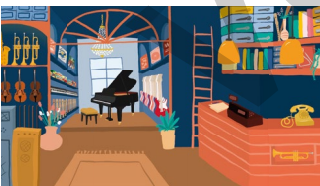


Häsins Musikfachgeschäft
1. (außen)
2. (innen/Theke)

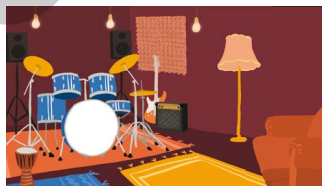


Song MUNDHARMONIKA

3. Kapitel: MEERSCHWEINCHEN UND DAS SCHLAGZEUG



Häsins Musikfachgeschäft
(innen / Theke)

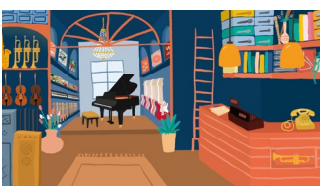


Schlagzeug-Proberaum

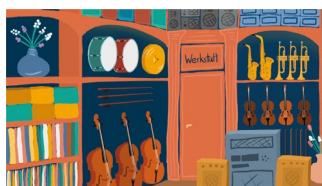


Song SCHLAGZEUG

4. Kapitel: ENTERICH UND DIE GEIGE



Häsins Musikfachgeschäft
(innen / Theke)



Häsins Musikfachgeschäft
(Instrumente-Wand)



Song GEIGE