

## Hand-Tiere zeichnen

Übersicht .....	Seite 3
Einleitung .....	Seite 4
Zeichenideen .....	Seite 5 - 16

### DRUCKEINSTELLUNGEN

Bitte den Acrobat Reader zum Drucken verwenden und beachten, dass die Einstellungen „Tatsächliche Größe“ bzw. „Seitenanpassung: keine“ sowie „Hoch-/Querformat automatisch“ ausgewählt sind.

### PAPIER & TONER SPAREN

Nur die benötigten Seiten ausdrucken.

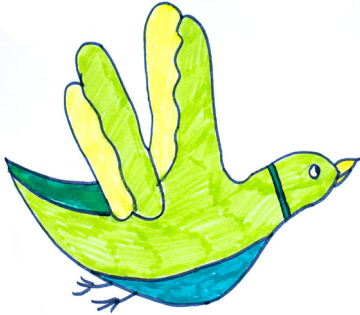
### COPYRIGHT & LIZENZ

Dieses Material ist urheberrechtlich geschützt. Alle Rechte liegen bei Labbé. © Labbé Verlag  
Diese PDF-Datei darf nur vom ursprünglichen Käufer verwendet werden und ist nur für den persönlichen Gebrauch und für den eigenen Unterricht bestimmt. Die Weitergabe der PDF-Datei im Kollegium oder an Eltern und Schüler ist nicht erlaubt. Auch das Zurverfügungstellen im Internet oder das Ablegen auf dem Schulserver sind nicht gestattet. Es ist untersagt, die PDF-Datei, Ausdrücke der PDF-Datei sowie daraus entstandene Objekte gewerblich zu nutzen.

LABBÉ GmbH, Walter-Gropius-Str. 16, 50126 Bergheim, Deutschland, Telefon 02271 4949-0, E-Mail: labbe@labbe.de

## ÜBERSICHT

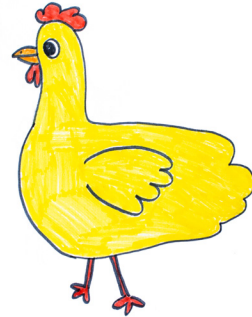
# Hand-Tiere zeichnen



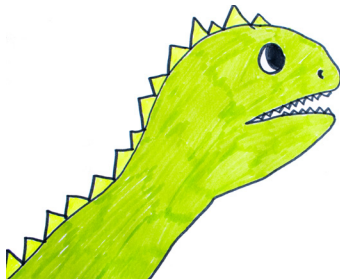
VOGEL  
Seite 5



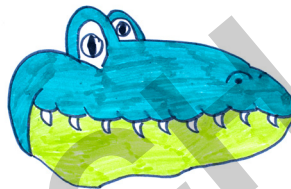
KATZE  
Seite 6



HUHN  
Seite 7



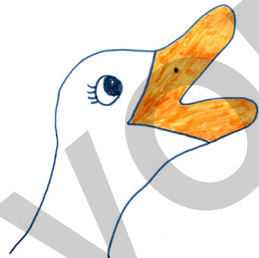
DINO  
Seite 8



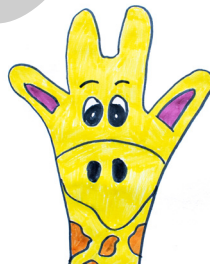
KROKODIL  
Seite 9



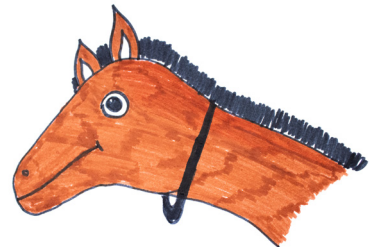
HUND  
Seite 10



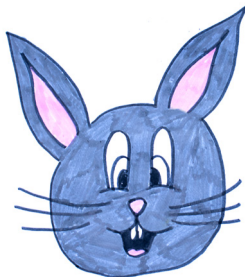
ENTE  
Seite 11



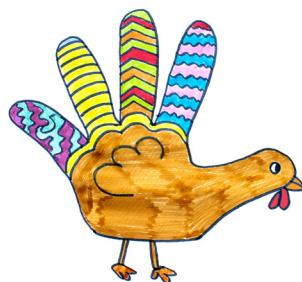
GIRAFFE  
Seite 12



PFERD  
Seite 13



HASE  
Seite 14



TRUTHAHN  
Seite 15



ZEBRA  
Seite 16

SO WIRD'S GEMACHT

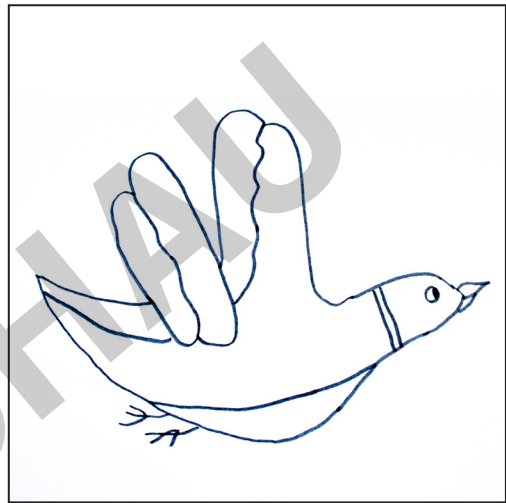
# Hand-Tiere zeichnen

VOGEL

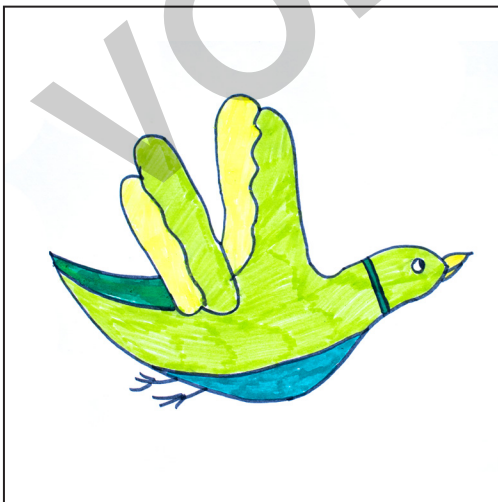
1



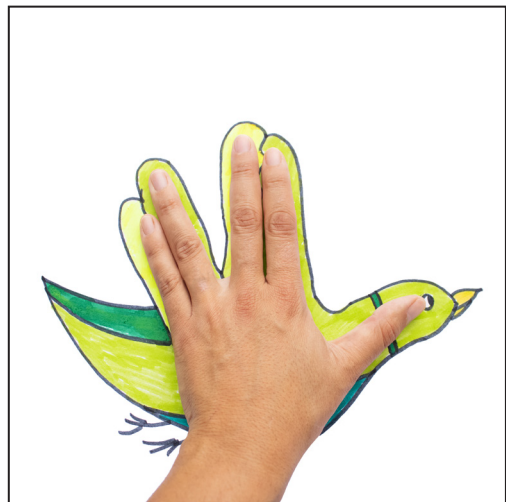
2



3



4

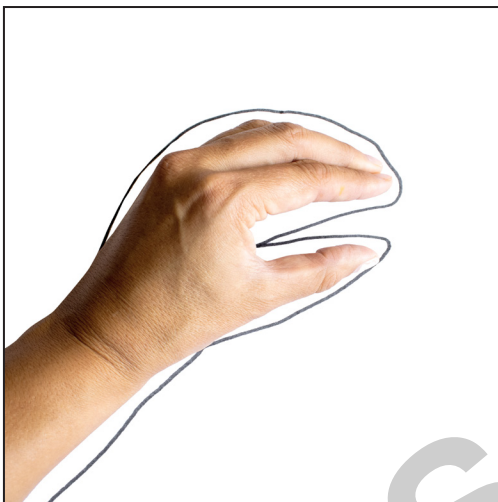


SO WIRD'S GEMACHT

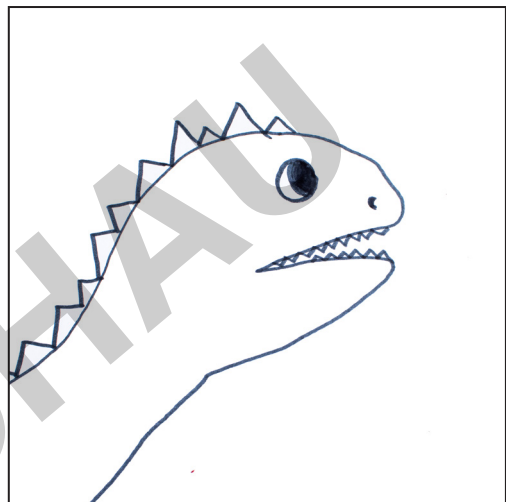
# Hand-Tiere zeichnen

DINO

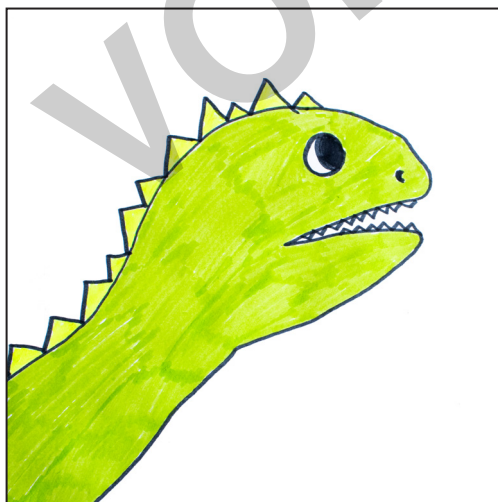
1



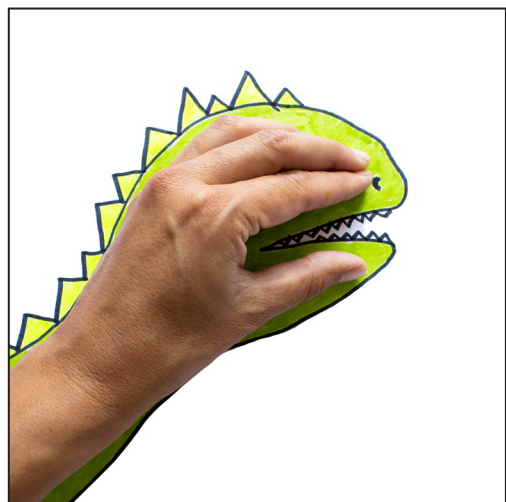
2



3



4

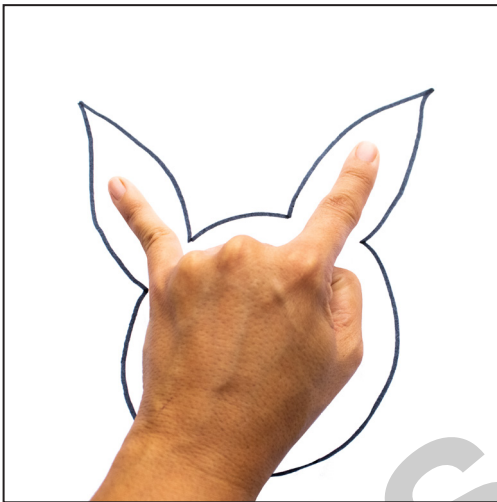


SO WIRD'S GEMACHT

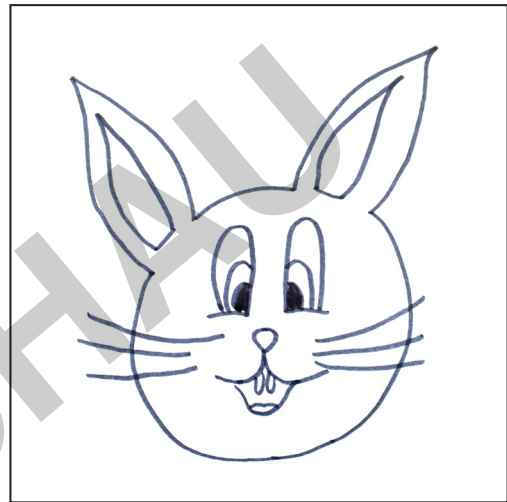
# Hand-Tiere zeichnen

HASE

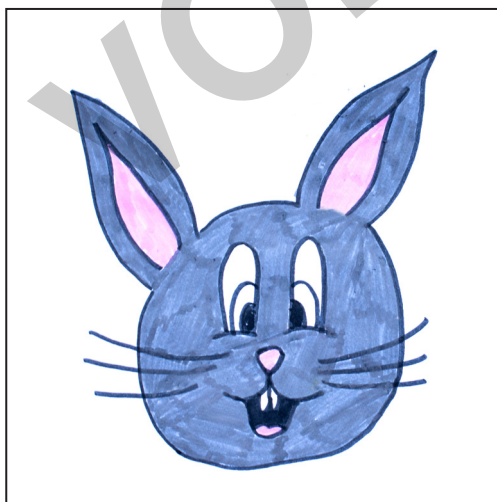
1



2



3



4

