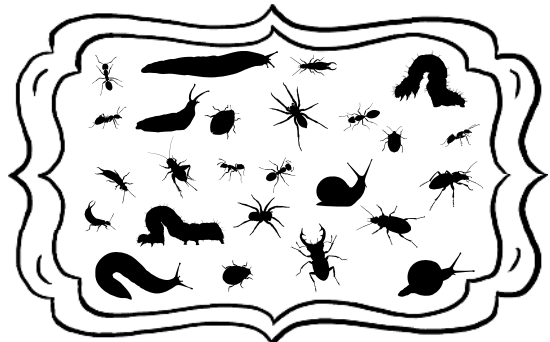
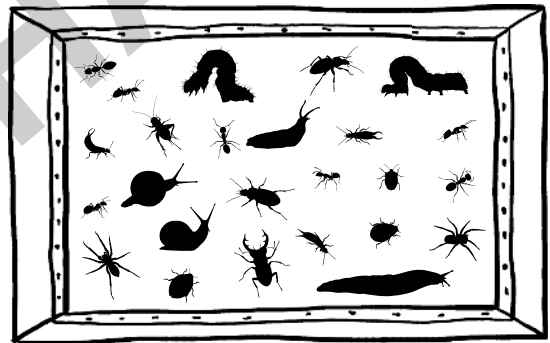
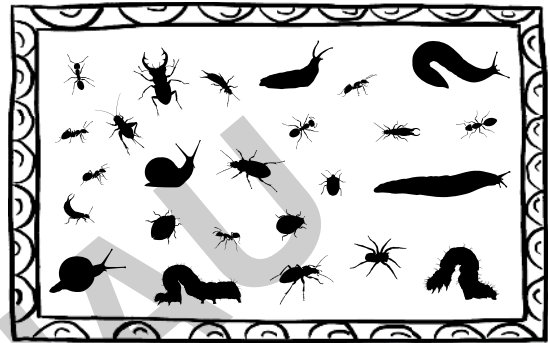
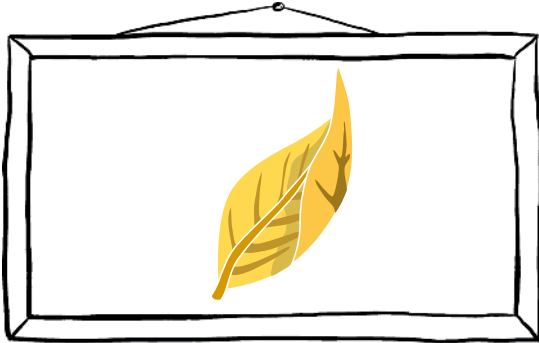
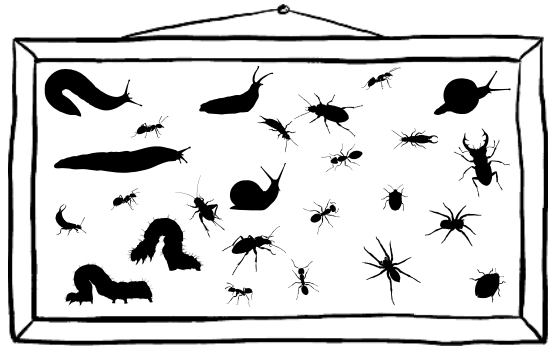
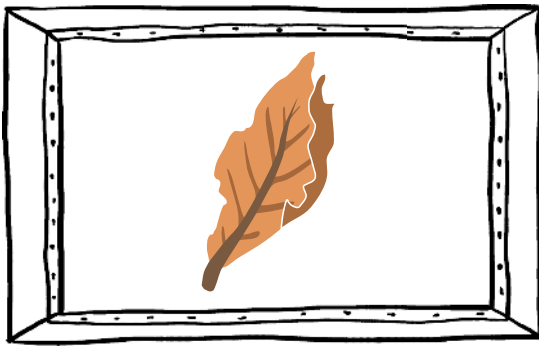


Ihr seht euch im Raum um. Was hängen da für wilde Bilder an der Wand?



Rahmen: © Katharina Reichert-Scarborough; Blätter: © Piy.kk_stock.odobe.com; Insekten: © PrintingSociety_stock adobe.com

Außerdem findet ihr noch den Hinweis: „Wie viele Beine _____?“



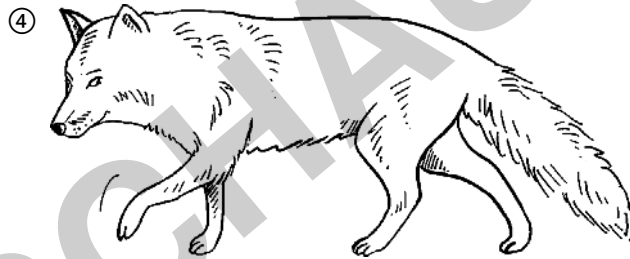
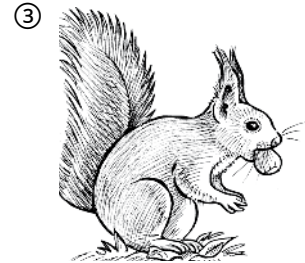
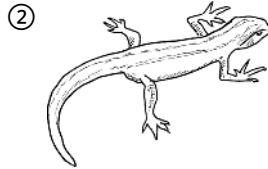
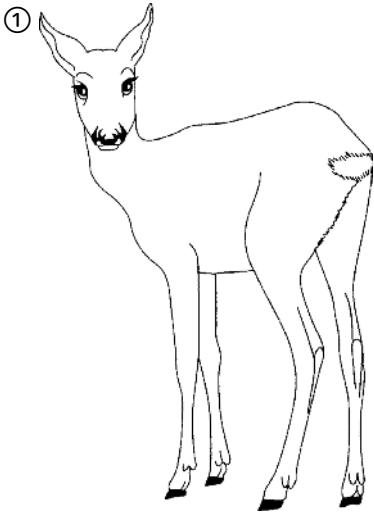
Löst das Rätsel.



Gebt die Zahlen ins Schloss ein und gelangt so zum nächsten Rätsel.



Nachdem ihr die Zahlen ins Schloss eingegeben habt, öffnet sich eine Deckenklappe und eine Treppe kommt herunter. Ihr steigt nacheinander erwartungsvoll empor und findet euch in einem Raum wieder, dessen Wände komplett aus Metall sind. Es wirkt fast so, als ob ihr in einem Aufzug stehen würdet. Noch viel merkwürdiger sind aber die vier ausgestopften Tiere, die in den Ecken stehen ...



Reh: © Andrea Frick-Snuggs; Eidechse: © Marion El-Khalafawi; Eichhörnchen: © Rebecca Meyer; Fuchs: © Katharina Reichert-Scarborough

Plötzlich erklingt eine Stimme aus dem Lautsprecher: „Der Ausweg ist nur denen möglich, die nacheinander in die richtigen Stockwerke fahren.“



Löst das Rätsel.

- 4 Baumschicht
- 3 Strauchschicht
- 2 Krautschicht
- 1 Moosschicht
- 0 Wurzelschicht



Gebt die richtige Reihenfolge der anzufahrenden Stockwerke ein.

Mysteriöses Gewitter – Rätsel

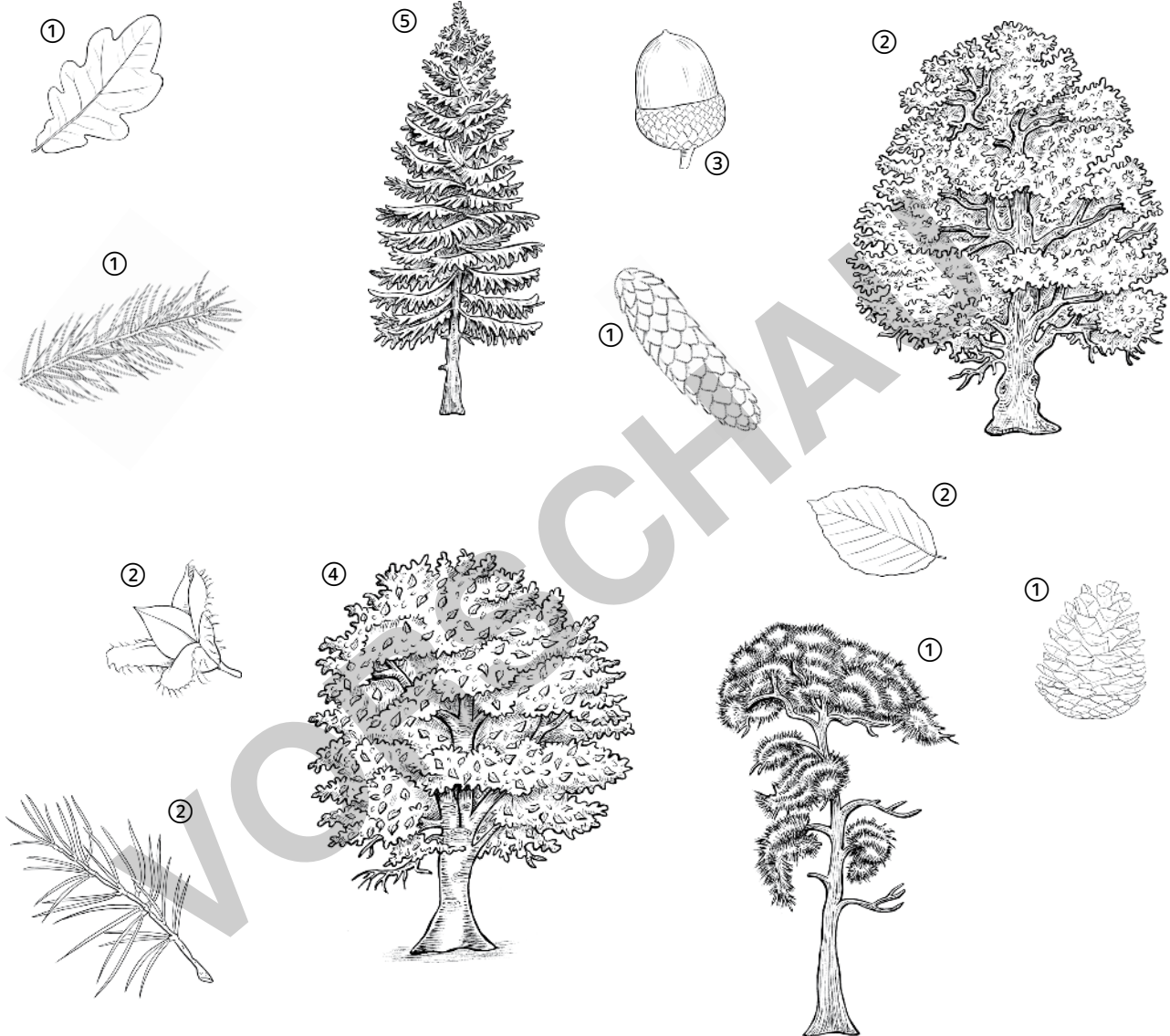
Bäume des Waldes



Mit einem Knarren hat sich nach der korrekten Eingabe in das Schloss erneut eine Treppe nach oben in die nächste Etage ausgeklappt. Vorsichtig steigt ihr sie empor.

Auf der letzten Treppenstufe lest ihr die eingeritzten Worte: „Den Wald vor lauter Nadelbäumen, Laubbäumen, Früchten und Blättern nicht mehr zu sehen, ist wenig schön. Räumt auf und sortiert am Ende nach dem bekannten 26er-System.“

Ihr blickt auf und könnt euren Augen kaum glauben: In dem Raum erwarten euch vier große Bäume und eine Menge Blätter und Früchte auf dem Boden.



Löst das Rätsel.



Gebt die Zahlen ins Schloss ein.

Mysteriöses Gewitter – Rätsel

Stoffkreislauf/Nahrungspyramide



Über eine weitere Treppe gelangt ihr nun nach ganz oben im Leuchtturm. Draußen tobt noch immer das Gewitter, der Regen prasselt gegen die Scheiben und der tosende Wind heult. Wenn ihr es euch recht überlegt, wollt ihr da gar nicht so unbedingt wieder raus. Aber für immer hier festsitzen, das ist natürlich auch keine Option.

Oben angekommen erwartet euch ein Filmset. An solch einem Set muss alles immer und immer wieder **rund** laufen. Angefangen beim **Produzenten**, der die Fäden in der Hand hat und alles **erzeugt**. Da habt ihr einiges zu tun, denn Schauspieler, in diesem Fall verschiedene **Konsumenten**, **verbrauchen** eine Menge Energie. Teilt jedem seine Rolle zu und achtet darauf, dass alles in **Kreisläufen** läuft. **Vergesst am Ende nicht zusammenzuzählen.**



Löst das Rätsel.

Produzenten: ①

Sie bauen Biomasse ab und geben Mineralstoffe in den Boden frei. ①

Konsumenten 1: ②

Sie nutzen die Biomasse von Pflanzen und verbrauchen sie zum Aufbau eigener Biomasse. ②

Das sind Fleischfresser, z. B. Spinnen, Vögel, Frösche etc. ③

Destruenten: ①

Sie nutzen die Biomasse von Tieren und verbrauchen sie zum Aufbau eigener Biomasse. ①

Konsumenten 2 und 3: ④

Das sind Pflanzenfresser, z. B. Raupen, Schmetterlinge, Bienen etc. ②

Durch Fotosynthese bauen sie Biomasse auf. Dafür nutzen sie Lichtenergie und Kohlenstoffdioxid. Außerdem verwenden sie Mineralstoffe aus dem Boden. ③

Das sind Mikroorganismen im Boden, Käfer, Würmer etc. ①

Das sind grüne Pflanzenteile, z. B. Blätter, Blütenpflanzen, Gras etc. ⑤



Gebt die Zahlen ins Schloss ein.