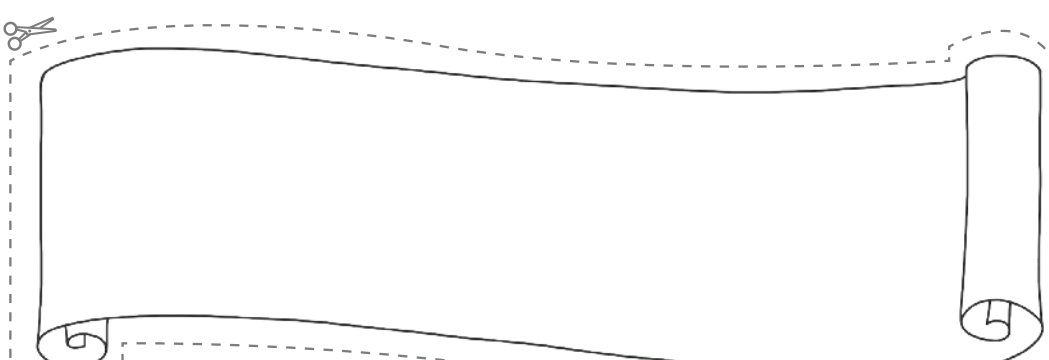
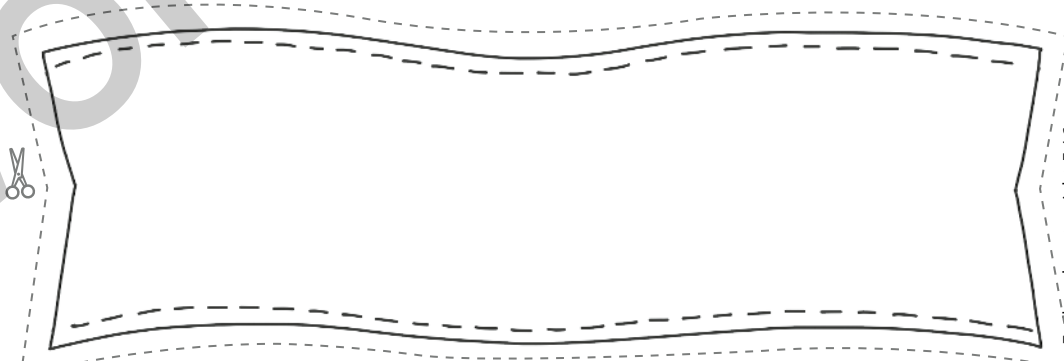
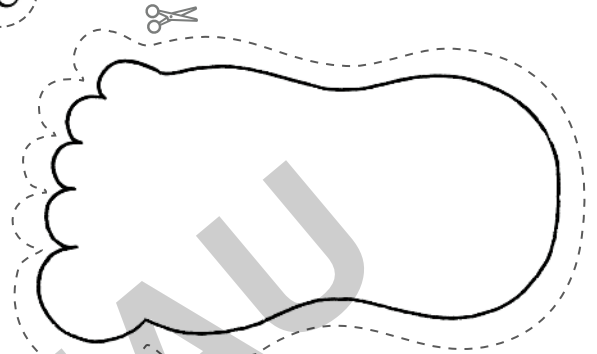
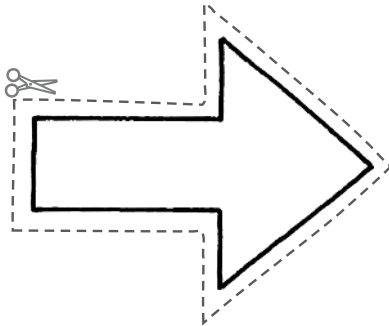
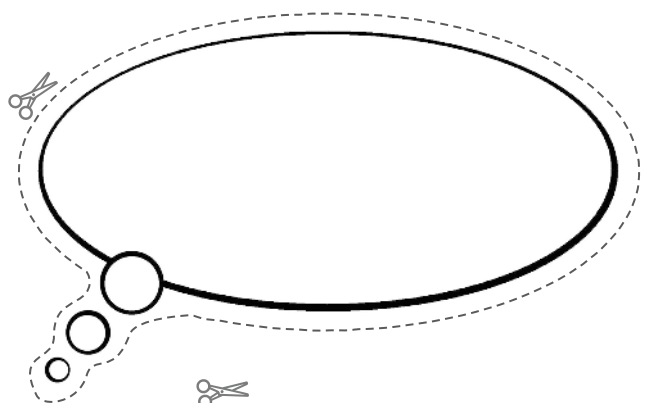
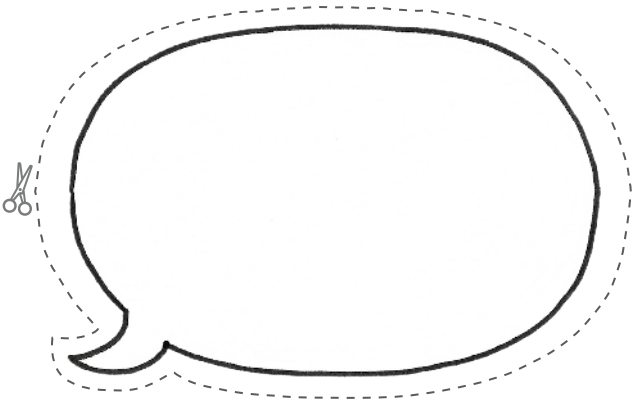


# Bewertungsbogen

<b>Name:</b>						<b>Datum:</b>				
<b>Thema:</b>										
<b>Bewertungsbereich</b>				<b>1</b>	<b>2</b>	<b>3</b>	<b>4</b>	<b>5</b>	<b>6</b>	<b>Notizen</b>
<b>Arbeit in der Gruppe / mit dem Partner</b>	Du hast aktiv mitgearbeitet.									
	Du hast dich an die Regeln der Zusammenarbeit gehalten.									
	Du hast konzentriert gearbeitet.									
	Du hast dir deine Zeit gut eingeteilt.									
<b>Inhaltliche Bewertung / Arbeitsblätter</b>	Du hast alle Arbeitsaufträge bearbeitet.									
	Du hast deine Aufgaben mit der Lösung kontrolliert.									
	Deine Arbeitsergebnisse sind inhaltlich korrekt.									
<b>Plakatgestaltung</b>	Du hast einen sinnvollen Aufbau für das Plakat gewählt. (Anordnung der Karten, zusätzliche Gestaltung ...)									
	Du hast das Plakat ansprechend gestaltet.									
	Du hast sinnvolle Überschriften gewählt.									
	Du hast alle wesentlichen Inhalte auf dem Plakat festgehalten.									
	Du hast deine Teilergebnisse in der richtigen Abfolge aufgeklebt.									
	Du hast eigene Ideen und Ergebnisse eingebracht.									
	Du hast lesbar geschrieben.									
	Du hast sorgfältig gearbeitet.									
<b>Präsentation</b>	Du hast dein Plakat strukturiert vorgestellt.									
	Du hast laut und deutlich vorgelesen.									
	Du hast Rückfragen beantwortet.									

Gesamtnote: \_\_\_\_\_

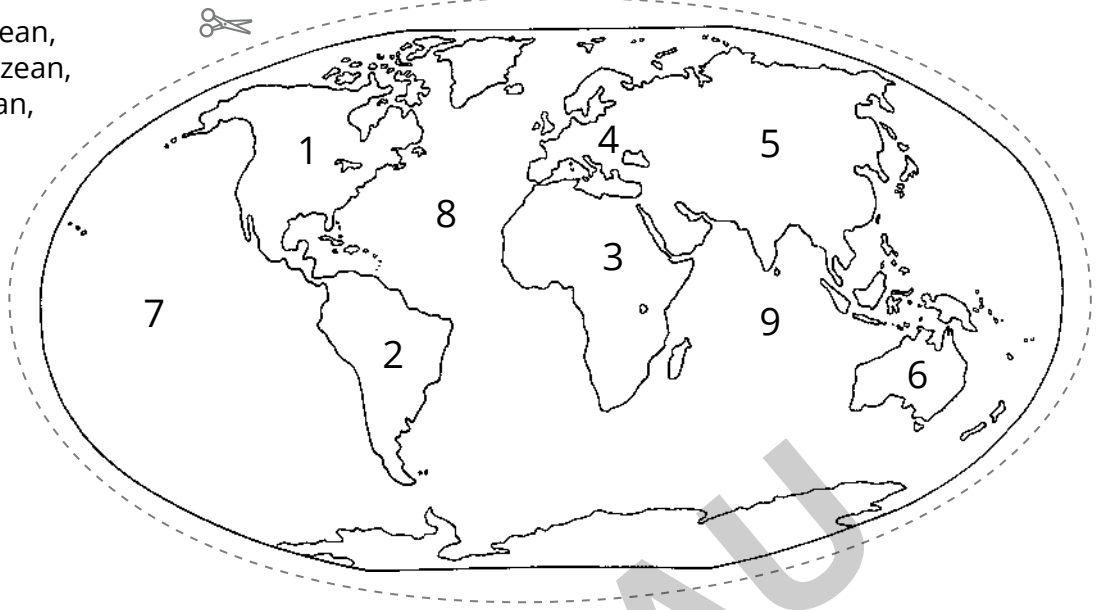




Schmitt / U. Tilsner: Lernplakate gestalten im Erdkundeunterricht 5 / 6  
Auer Verlag

1 Ordne die folgenden Namen der Ozeane und Kontinente unserer Erde den jeweiligen Ziffern in der Abbildung zu. Trage sie richtig in die Tabelle unten ein. Eine Weltkarte in deinem Atlas hilft dir dabei.

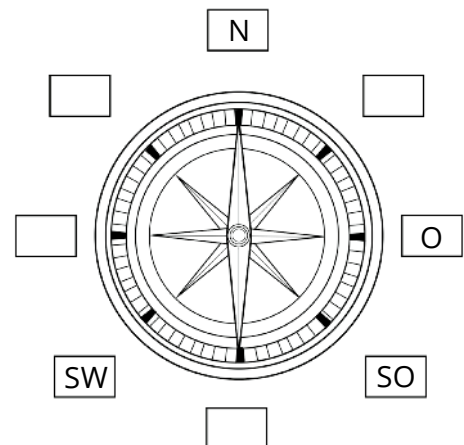
Pazifischer Ozean,  
Atlantischer Ozean,  
Indischer Ozean,  
Nordamerika,  
Südamerika,  
Afrika,  
Europa,  
Asien,  
Australien



1		6	
2		7	
3		8	
4		9	
5		10	

2 Wenn du alles richtig zugeordnet hast, stellst du fest, dass ein Kontinent noch nicht beschriftet ist. Beschrifte den fehlenden Kontinent mit der Ziffer 10 und schreibe seinen Namen in die Tabelle.

3 Eine Windrose zeigt die verschiedenen Himmelsrichtungen an. Schreibe die Buchstaben für die Himmelsrichtungen (W) Westen, (S) Süden, (NW) Nordwesten und (NO) Nordosten richtig in die leeren Kästchen bei der Windrose.



## Plakataufgaben:

- 1 Schneide die Weltkarte und die Tabelle aus, klebe sie zusammen auf dein Plakat und finde eine passende Überschrift.
- 2 Male daneben eine Windrose und beschrifte sie.
- 3 Notiere in der Tabelle hinter den einzelnen Kontinenten und Ozeanen, in welcher Himmelsrichtung sich diese von Europa aus gesehen befinden.

Aus dem Weltall betrachtet, leuchtet die Erde blau. Das liegt daran, dass es auf ihr so viel Wasser gibt. Zwei Drittel der Erdoberfläche sind mit Ozeanen und Meeren bedeckt, nur ein Drittel ist Landmasse.

Neben den drei großen Ozeanen gibt es auf der Erde auch Meere, die im Landesinneren liegen oder Teile eines Ozeans sind. Verbinde die verschiedenen Meere mit ihrem dazugehörigen Ozean. Eine Weltkarte in deinem Atlas hilft dir dabei.

## Meere

Tasmanischer See

Nordsee

Rotes Meer

Golf von Mexiko

Mittelmeer

Arabisches Meer

Beringmeer

## Ozeane

Pazifischer Ozean

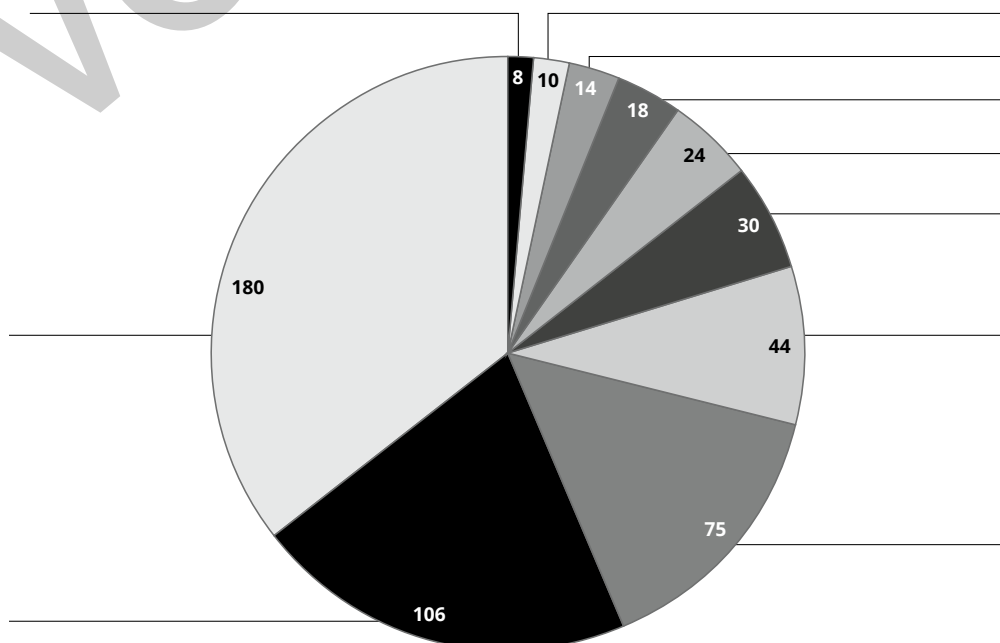
Atlantischer Ozean

Indischer Ozean

### Plakataufgaben:

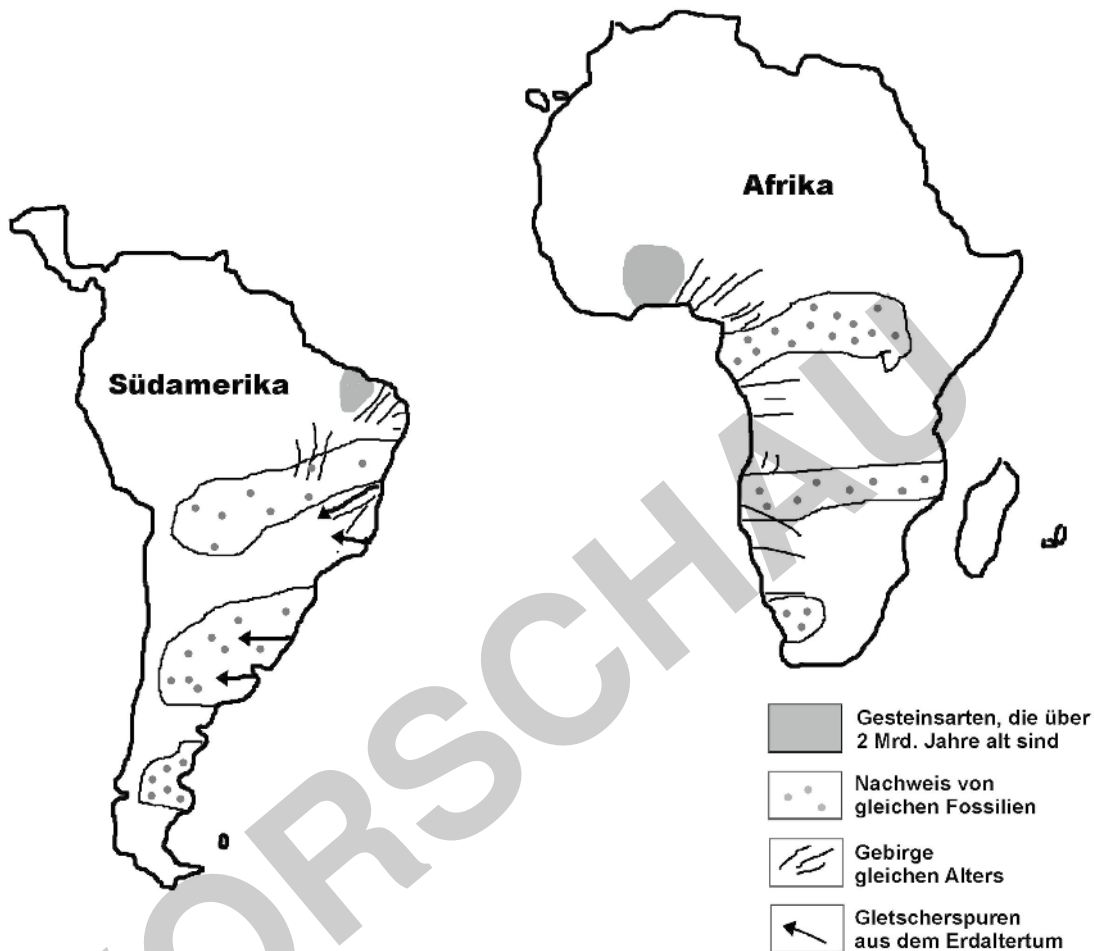
- 1 Schneide das Kreisdiagramm aus und klebe es neben die Weltkarte auf dein Plakat.
- 2 Finde heraus, welches Segment des Kreisdiagramms zu welchem Kontinent bzw. Ozean gehört. Das Internet kann dir dabei helfen.
- 3 Beschrifte die einzelnen Kreissegmente mit dem passenden Kontinent bzw. Ozean.

Fläche der Kontinente und Ozeane (gerundet auf Millionen km<sup>2</sup>)



Schmitt/ U. Tilsner: Lernplakate gestalten im Erdkundeunterricht 5/6  
Auer Verlag

Vor etwa 200 Millionen Jahren waren die heutigen Kontinente noch miteinander verbunden. Es gab nur einen einzigen Superkontinent namens Pangäa. Im Jahr 1912 stellte der Wissenschaftler Alfred Wegener fest, dass sich die Kontinente im Laufe der Erdgeschichte langsam auseinanderbewegt haben und immer noch bewegen. Einen Beweis dafür fand er beispielsweise in der äußeren Form der Kontinente Südamerika und Afrika, die wie Puzzleteile ineinanderpassen. Es gab aber auch noch andere Hinweise.



Interpretiere die Abbildung oben und beschreibe, welche Hinweise die Theorie Alfred Wegeners stützen.

---



---



---

### Plakataufgaben:

- 1 Auf den Plakatkarten ist die Bewegung und Entwicklung der Kontinente im Laufe der Erdgeschichte zu erkennen. Schneide die Plakatkarten einzeln aus und sortiere sie dem Alter nach beginnend mit Pangäa.
- 2 Klebe die Plakatkarten in der richtigen Reihenfolge von links nach rechts auf dein Plakat und finde eine passende Überschrift.
- 3 Erkläre unter den Karten in 1–2 Sätzen, was darauf zu sehen ist.