



## Der Wald

Mompitzige Fantasiereise in den Wald . . . . .	4
Mompitziges Waldpuzzle . . . . .	5
Die Mompitze und die Bäume des Waldes . . . . .	6
Jeder Wald ist anders . . . . .	7
Waldartenpuzzle . . . . .	8
Die Stockwerke des Waldes mompitzig erklärt . . . . .	9
Die Stockwerke des Waldes zusammengesetzt . . . . .	10



## Die Bäume

Mompitzige Waldexperten . . . . .	11
Mompitziges Legerätsel zu den Bäumen . . . . .	14
Die Bäume des Waldes . . . . .	16
Teile eines Baumes . . . . .	18
Die Baumrinde . . . . .	19
Mompitzig erklärt – so entsteht ein Kastanienbaum . . . . .	20
Der Baum im Laufe des Jahres . . . . .	21



## Sträucher, Pilze & Co.

Die Sträucher des Waldes mompitzig erklärt . . . . .	23
Strauch-Legerätsel . . . . .	26
Weitere Pflanzen des Waldes . . . . .	28
Farne, Moose und Pilze . . . . .	30



## Tiere im Wald

Tiere des Waldes – Säugetiere . . . . .	31
Tiere des Waldes – Vögel . . . . .	34
Tiere des Waldes – Insekten und andere Tiere . . . . .	36
Baumeister des Waldes – Rote Waldameisen . . . . .	37
Waldtier-Hosentaschenbuch . . . . .	38
Die Mompitze entdecken Tierspuren im Wald . . . . .	41
Hier leben die Tiere des Waldes . . . . .	42
Im Wald geht nichts verloren – finden die Mompitze . . . . .	44



## Mensch und Wald

Bäume sind nicht nur für die Mompitze wichtig . . . . .	46
Du und der Wald . . . . .	47
Das macht die Mompitze traurig – Waldsterben . . . . .	48
Die Mompitze schützen den Wald . . . . .	49
Der Förster als Hüter des Waldes . . . . .	50
Die Mompitze zeigen richtiges Verhalten im Wald . . . . .	52
Die Mompitze und die Zecken . . . . .	53



## Rätsel, Spiele und Aktionen

Mompitziges Waldrätsel . . . . .	54
Waldsuchsel . . . . .	55
Mompitzige Spielideen im Wald . . . . .	56
Wald-Was-bin-ich . . . . .	58
Waldbasteleien . . . . .	59
Wilde und bunte Aktionen rund um den Wald . . . . .	60





# Die Stockwerke des Waldes mompitzig erklärt



 Lies den Text oder lass ihn dir vorlesen.

Das Haus der Mompitze befindet sich direkt am Rand eines Waldes. Die Mompitze leben sehr gerne am Wald. Der Wald selbst ist nämlich auch eine Art Haus, also ein Haus mit mehreren Stockwerken.

Der Keller ist die unterste Schicht, also die **Wurzelschicht**. In ihr leben Insekten und Würmer und vieles mehr. Die Wurzeln der Bäume sind auch in dieser Schicht.

Dann kommt das Erdgeschoss, das ist die **Bodenschicht**. Hier lassen sich Moose und Pilze finden und Mäuse und Spinnen.

Die erste Etage ist die **Krautschicht**. In diesem Stockwerk wachsen zum Beispiel Farne und Blumen und junge Bäume und du kannst Hasen und Füchse darin finden.

Im zweiten Stockwerk, der **Strauchschicht**, wachsen Sträucher und hier leben Vögel.

Das letzte Stockwerk ist die **Baumschicht**. Hier in den Baumkronen leben Eichhörnchen und Vögel.

 Kannst du Lisa helfen, das Bild zu beschriften?

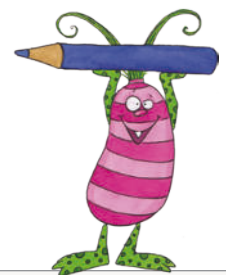
Bodenschicht

Baumschicht

Krautschicht

Wurzelschicht


Strauchschicht





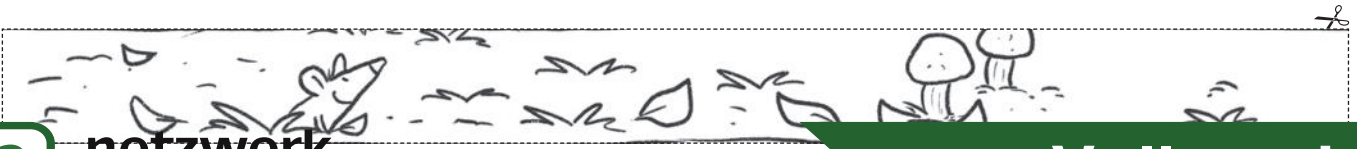
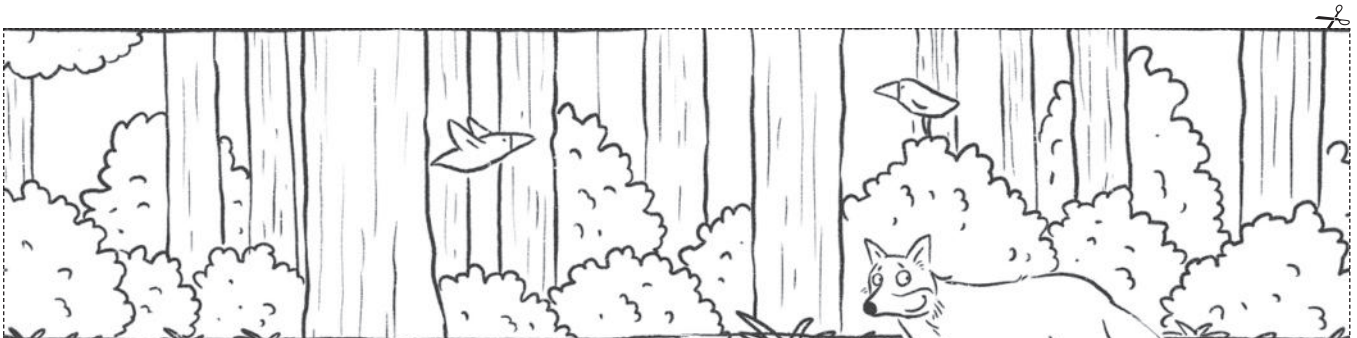
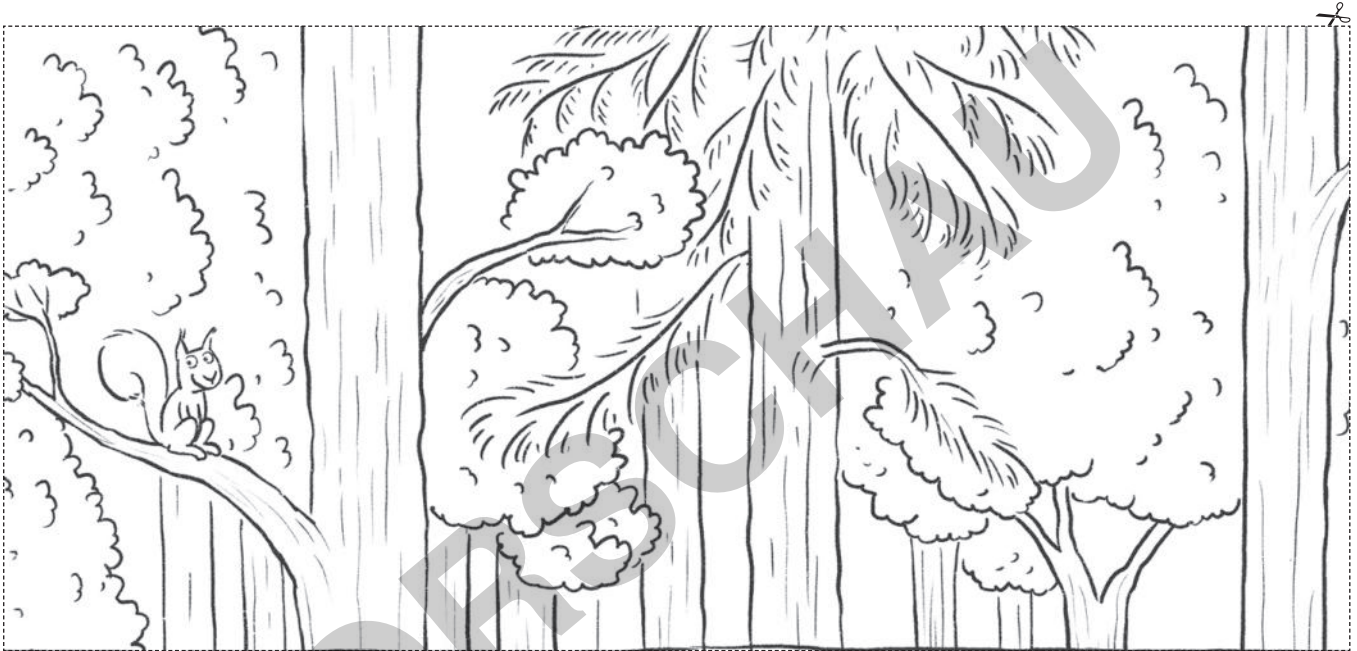
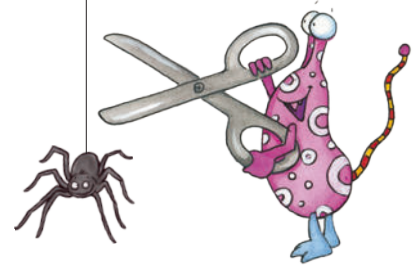
# Die Stockwerke des Waldes zusammengesetzt



 Schneide die Streifen, also die Stockwerke eines Waldes, aus. Füge sie zu einem Bild zusammen und klebe sie auf ein weißes Blatt.

 Male das Bild an.

 Zeichne auch einige Waldtiere in die Schichten.



# Die Bäume des Waldes (1)



Kannst du Lisa helfen, den Bäumen die passenden Früchte und Blätter zuzuordnen?

- ✿ Schneide die Karten aus.
- ✿ Finde das passende Blatt und die passende Frucht zum Baum.
- ✿ Klebe die Karten neben den Baum.
- ✿ Weißt du, wie die Bäume heißen? Schreibe den Namen des Baumes dazu.

Ahorn Birke Buche Eiche  
Kastanie Kiefer Lärche  
Linde Tanne

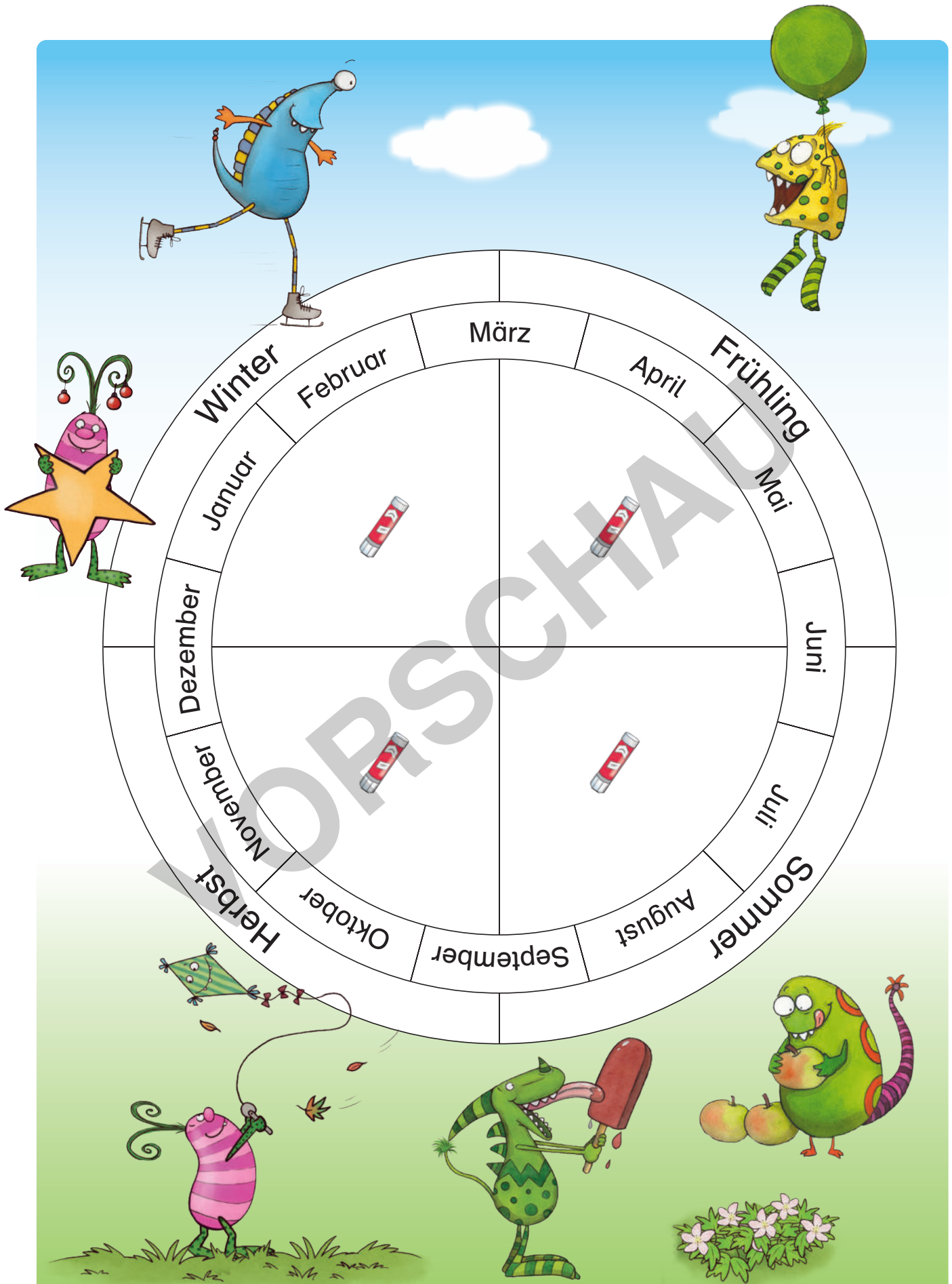
<hr/> <hr/>	

<hr/> <hr/>	

<hr/> <hr/>	

<hr/> <hr/>	

<hr/> <hr/>	

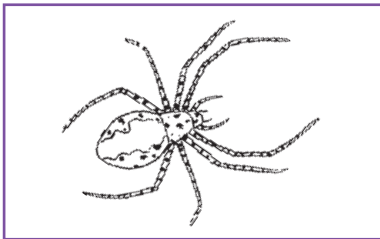




Lisa mag Insekten nicht so gerne. Im Wald sind Insekten aber sehr wichtig. Sie leben auf und in dem Waldboden. Insekten kannst du an ihrem dreiteiligen Körper und ihren sechs Beinen erkennen.



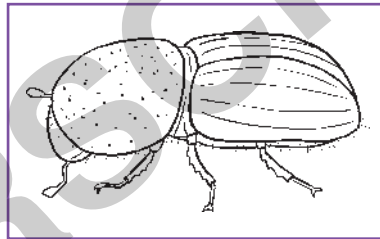
☀ **Verbinde die Beschreibung, den Namen und das passende Bild miteinander. Verwende dafür verschiedene Farben.**



**Borkenkäfer**

Sie zählen zu den Spinnentieren und somit nicht zu den Insekten, weil sie acht Beine und einen zweiteiligen Körper haben.

Sie zählen zu den Insekten und sind nicht gut für den Wald. Sie legen ihre Eier in die Rinde von Bäumen, in die sie Löcher und ganze Gänge fressen.



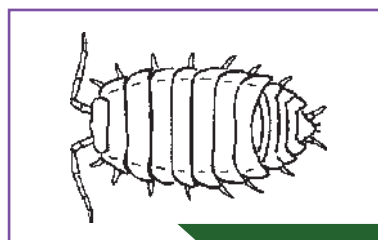
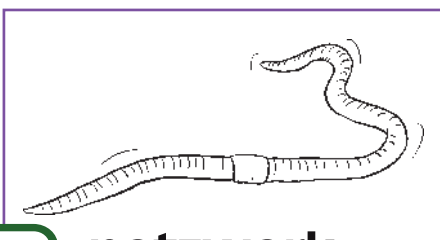
**Spinnen**

**Regenwürmer**

**Asseln**

Sie gehören zu den Krebstieren. Sie ernähren sich von totem Holz und von Laub und zersetzen diese zu wertvollem Humus.

Sie fressen abgestorbene Pflanzenteile und bauen dabei Gänge in den Waldboden. Dadurch erneuern und belüften sie ihn. Außerdem dienen sie auch als Futter, zum Beispiel für Vögel.

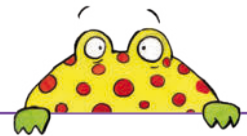
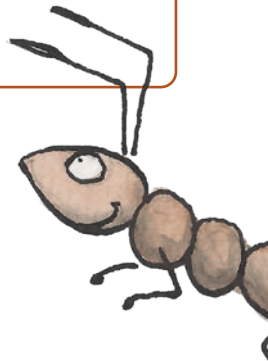






Hast du schon einmal einen großen Hügel im Wald gesehen, auf dem es kribbelt und krabbelt? Diese Hügel gehören den Roten Waldameisen und diese stehen unter Naturschutz. Rote Waldameisen zählen zu den Insekten. Sie werden etwa einen Zentimeter lang. Sie sind schwarz und haben eine rotbraune Brust. Sie fressen Raupen, Insekten, Larven und viele Schädlinge des Waldes. Somit helfen sie dem Wald. Sie dienen den Vögeln, Spinnen und auch Wildschweinen als Nahrung. Außerdem verteilen sie während der Suche nach Nahrung viele Samen im Wald, sodass sie mithelfen, neue Pflanzen entstehen zu lassen.

- ✱ Unterstreiche rot im Text, wer in den großen Hügeln im Wald wohnt.
- ✱ Unterstreiche blau, wie groß die Waldameisen werden.
- ✱ Unterstreiche grün, was sie fressen.
- ✱ Unterstreiche gelb, warum sie für den Wald so wichtig sind.
- ✱ Male einen Hügel mit Roten Waldameisen in den Kasten.

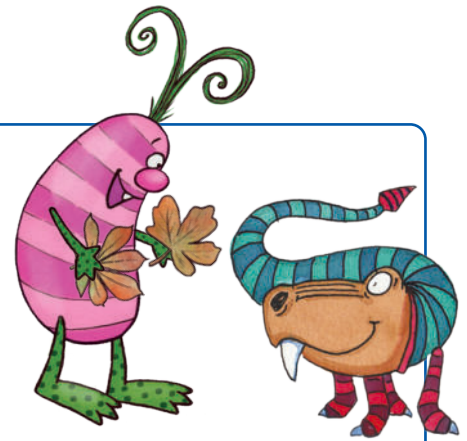









 Lies den Text oder lass ihn dir vorlesen.

Manfred will von Lisa wissen, ob es im Wald auch eine Müllabfuhr gibt. Lisa erklärt ihm Folgendes: In einem Wald geht nichts verloren. Die Tiere und Pflanzen im Wald brauchen sich gegenseitig. Sie sind voneinander abhängig. Der Fuchs zum Beispiel frisst Kaninchen, das Kaninchen ernährt sich von den Pflanzen. Das nennt man **Ökosystem**. Die Natur hat es so gemacht, dass alles, was es im Wald gibt, nicht verschwindet, sondern wieder gebraucht wird. Die Bäume werfen im Herbst ihre Blätter ab. Das Laub fällt auf den Boden und bleibt dort liegen. Die Käfer, Würmer, Asseln und viele andere kleine Tiere fressen die heruntergefallenen Blätter und zersetzen diese. Auch Pilze und Bakterien helfen da mit. Umgestürzte Bäume, andere tote Pflanzen und Tiere werden ebenfalls von diesen kleinen Lebewesen zersetzt, also aufgefressen und wieder ausgeschieden. Es entstehen dabei immer kleinere Teilchen. So bildet sich **Humus**, eine sehr fruchtbare Erde. Diese Erde hat viele **Nährstoffe**, die die Bäume gut gebrauchen können. In dieser Erde können auch ganz leicht wieder neue Pflanzen und Bäume wachsen.



-  Schau dir den Kreislauf genau an.
-  Schneide die Karten mit den Sätzen aus.
-  Klebe sie an die richtige Stelle im Kreislauf.



Neue Erde entsteht.

Die Blätter fallen auf den Waldboden.

Der Baum erhält neue Nährstoffe durch die Erde.

Asseln, Würmer, Schnecken und Pilze verwerten die Blätter.

Der Baum verliert im Herbst seine Blätter.



**Lies den Text oder lass ihn dir vorlesen.**

Die ganze Mompitze-Bande hat sich vor ihrem Lieblingswald aufgestellt, um zu demonstrieren. Leider vernichten wir Menschen viele Wälder. Die Wälder werden abgeholzt, damit dort Ackerland oder Weiden entstehen können. Die Gesamtzahl der Menschen nimmt zu, so steigt auch der Bedarf an Nahrungsmitteln und somit der Bedarf an Ackerland.  
Die Mompitze zeigen uns, wie wir den Wald schützen können.



**Richtig oder falsch? Kreise ein.**

	richtig	falsch
Benutzt Recyclingpapier!	W	M
Welches Papier ihr benutzt, ist ganz egal.	U	A
Ihr müsst nicht darauf achten, wie viel Papier ihr braucht.	N	L
Werft keinen Müll in den Wald!	D	B
Informiert euch über den Wald. Dann könnt ihr ihn auch besser verstehen und schützen.	SCH	CH
Informationen über den Wald sind völlig überflüssig für mich.	E	U
Unterstützt Menschen, die sich für den Schutz des Waldes einsetzen, mit Spenden. Du kannst zum Beispiel Waldpate werden.	T	R
Ihr könnt euren Müll im Wald loswerden, da stört er niemanden.	S	Z

**Lösung:** \_\_\_\_\_

**Schreibe einen Protestspruch auf.**

---



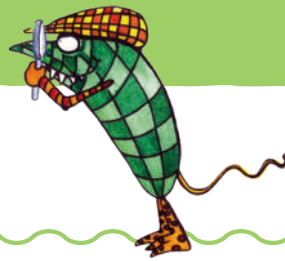
---



---



---

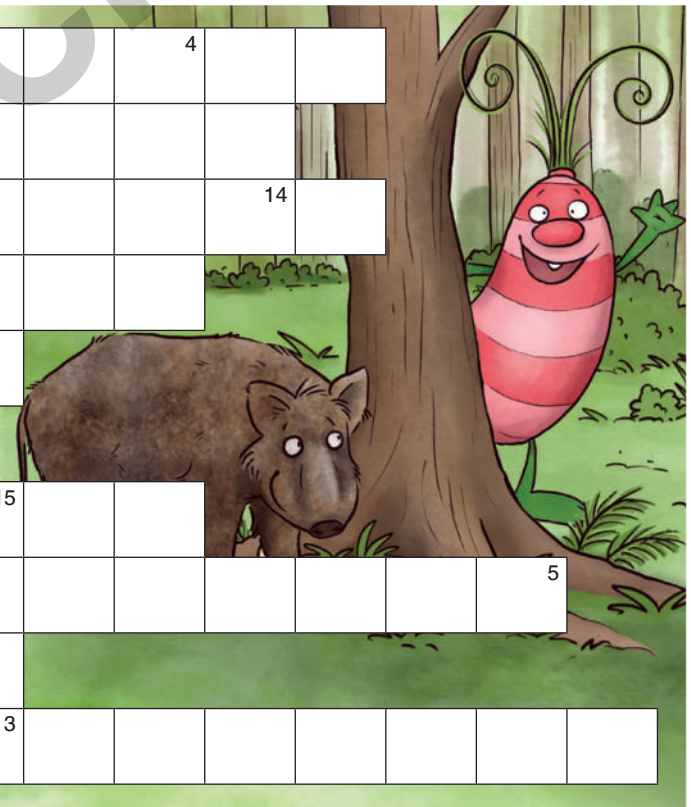


 Löse das Rätsel.

- 1 Wie werden Wälder genannt, in denen es überwiegend Nadelbäume gibt?
- 2 Wie werden Wälder genannt, in denen es überwiegend Laubbäume gibt?
- 3 Wie werden Wälder genannt, in denen es Laub- und Nadelbäume gibt?
- 4 Welches Tier wird der König des Waldes genannt?
- 5 Wer kümmert sich um den Wald?
- 6 Welches Tier ist in den Wäldern wieder heimisch geworden?
- 7 Welche „Haut“ schützt die Bäume?
- 8 In welchem Stockwerk des Waldes wohnen die Würmer?
- 9 Welches Tier ruft immer seinen eigenen Namen in den Wald?
- 10 Welche Insektenart ist für den Wald besonders wichtig und lebt in großen Hügeln?

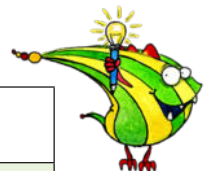


1				10					4		
2					7						
3	9									14	
4					11						
5			6								
6	1										
7		2					15				
8					12						5
9		8									
10							3				



**Lösung:**

1	2	3	4	5	6	7	8	9	10	11	12	13	14	15







## Baumspiel

Einer von euch lässt sich die Augen verbinden und wird von einem anderen Kind zu einem Baum geführt. Das Kind mit den verbundenen Augen muss den Baum ertasten. Nun wird das Kind wieder zum Ausgangsplatz geführt und ihm wird die Augenbinde abgenommen. Das Kind muss nun sagen, welchen Baum es ertastet hat. Anschließend wird gewechselt.



## Kim-Spiel

Sammelt verschiedene Dinge des Waldes: Blätter, Tannenzapfen, Früchte, Zweige und vieles mehr. Breitet eine Decke aus, legt alles darauf aus und bespricht, was ihr gefunden habt. Schaut euch alle Gegenstände noch einmal genau an. Nun muss sich ein Kind umdrehen und ein „Fundstück“ wird weggenommen. Das Kind schaut wieder hin und muss erkennen, welcher Waldgegenstand fehlt. Nun ist ein weiteres Kind an der Reihe.



## Suchaufträge

Legt vorher fest, welche Materialien ihr suchen wollt. Ihr könntet zum Beispiel drei verschiedene Blätter suchen, vier verschiedene Früchte usw. Tragt nach jeder Runde eure Ergebnisse zusammen. Pro Runde können Punkte vergeben werden für das schnellste Kind und wer am Ende die meisten Punkte hat, gewinnt.



## Mit der Lupe durch den Wald

Geht mit einer Lupe durch den Wald. Betrachtet damit kleine Fundstücke und schreibt auf einen Zettel, was ihr alles gefunden habt. Vergleicht eure Ergebnisse. Das kannst du finden: Gewölle von Eulen, kleine Tiere, Tannenzapfen und vieles mehr. Wenn es möglich ist, kannst du auch mit einem Fotoapparat durch den Wald gehen und deine Fundstücke fotografieren.

