

Der Skifahrer (2)

PRÄSENTATION/
ANIMATION

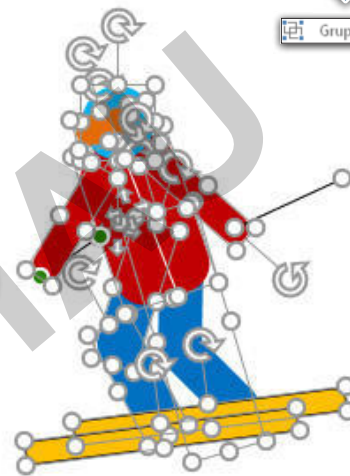


Der Skifahrer (oder ein anderes beliebiges Objekt) besteht aus mehreren Formen, die formatiert, gedreht und platziert wurden. Lass deiner Kreativität und der Detailtreue freien Lauf und gestalte ein passendes Objekt.



Wurde das Objekt aus vielen Formen erstellt, so müssen alle Formen zu einer einzigen Form gruppiert werden. So geht es:

1. Ziehe mit dem Mauszeiger einen Rahmen über alle gewünschten Objekte.
2. Nutze, wenn nötig, die gedrückte Strg-Taste, um weitere Formen zu markieren oder deren Markierung aufzuheben.
3. Klicke über der Auswahl die rechte Maustaste und gruppierere alle Formen zu einer einzigen Form.



Platziere das Objekt außerhalb der Folie, um die Animation zu aktivieren. Wähle:

1. Animationen
2. Animationsbereich (Schaltfläche)



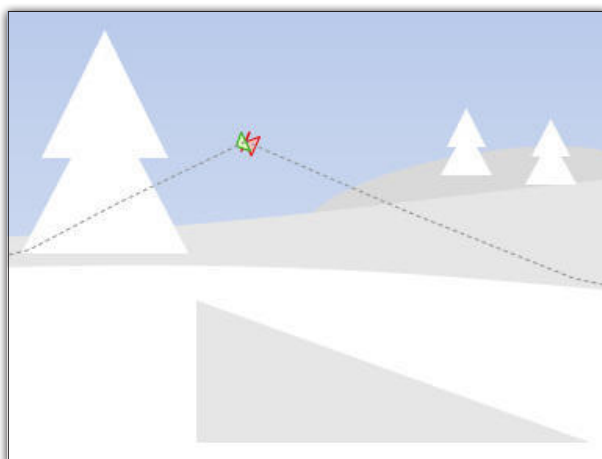
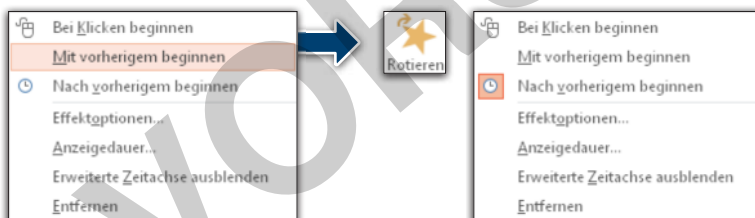
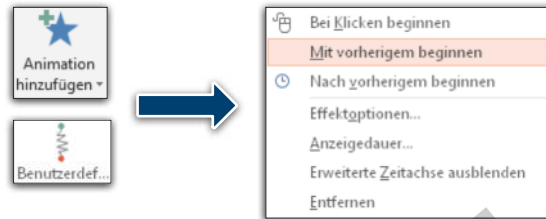


Der Skifahrer (3)

PRÄSENTATION/
ANIMATION

Der Skifahrer erhält drei Animationen. Bei der ersten Animation fährt er von rechts nach links auf die Rampe zu:

1. Klicke auf das Objekt.
2. Wähle „Animation hinzufügen“.
3. Entscheide dich für den „Benutzerdefinierten Pfad“.
4. Ziehe den Pfad vom Skifahrer bis zur Kante der Rampe. Bei jedem Klick kannst du die Richtung ändern. Ein Doppelklick beendet den Pfad.
5. Wähle im Animationsbereich die Animation (schwarzer Pfeil) aus und klicke auf „Mit vorherigem beginnen“.
6. Teste dein Ergebnis mit der F5-Taste oder der Schaltfläche.



7. Jetzt dreht sich der Skifahrer um die eigene Achse. Dafür benötigst du die Animation „Rotieren“ aus dem Bereich „Betont“. Im Animationsbereich entscheidest du dich bei dieser Animation für „Nach vorherigem beginnen“.



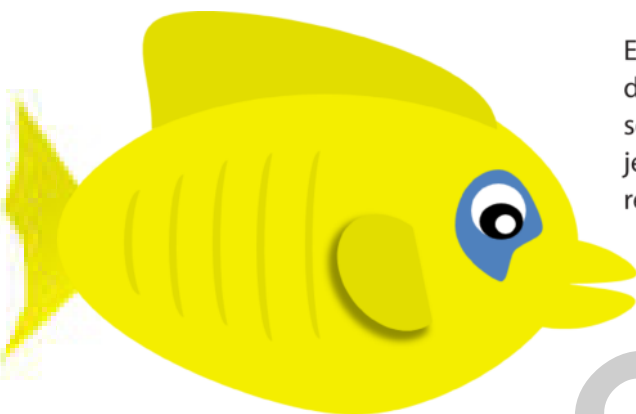
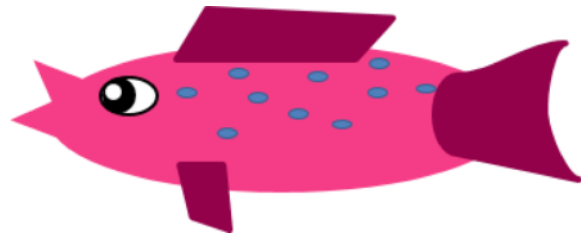
8. Nach der 360-Grad-Drehung fährt der Skifahrer weiter und verschwindet am linken Folienrand. Füge dafür einen weiteren Pfad hinzu, der am Ende des ersten Pfades beginnt.



Das Aquarium (3)

PRÄSENTATION/
ANIMATION

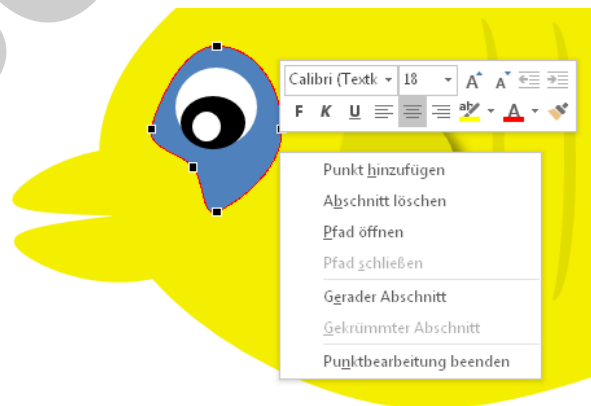
Ein kleiner Fisch mit einem pränanten Fischmaul. Der Schwerpunkt liegt hier auf den verschiedenen Flossen, die ein Fisch besitzt. Der kleine Fisch eignet sich besonders gut, um mit seinen Freunden in einem Schwarm aufzutau-



Ein großer und besonderer Fisch. Das Auge hat durch eine weitere Form und die Farbe eine besondere Markierung erhalten. Du kannst dafür jede beliebige Form nutzen und diese über die rechte Maustaste wie folgt verändern:

Punkte bearbeiten

Punkt hinzufügen



Schatten



Formeffekte



Dieser Fisch ist auch deshalb so besonders, weil seine seitliche Flosse einen Schatteneffekt hat. Dadurch wirkt er noch plastischer.

