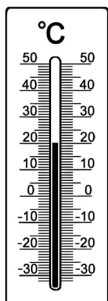
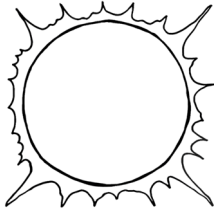


Inhalt



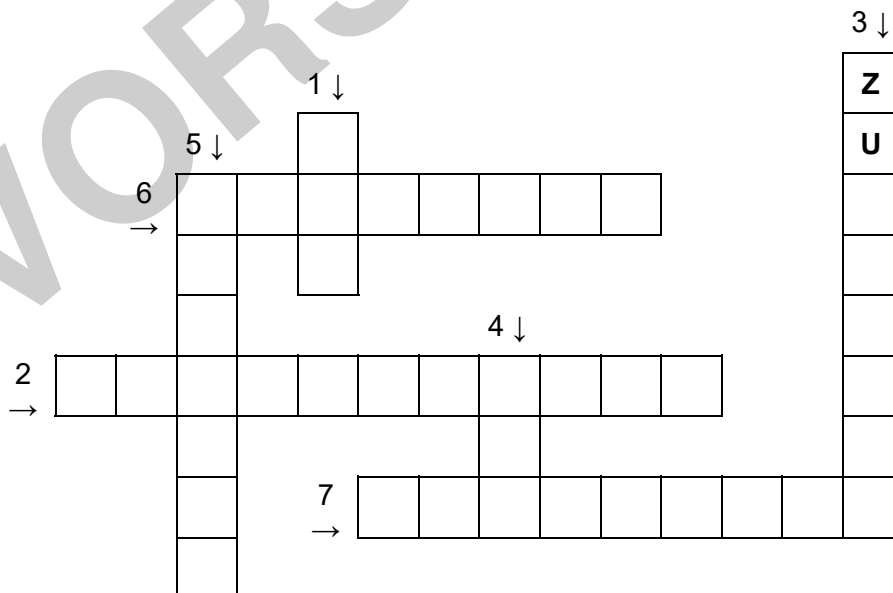
Erläuterungen	4
Laufzettel	7
Auftragskarten	8
Stationen	
Station 1 – Das weiß ich schon	18
Station 2 – So messe ich die Temperatur	19
Station 3 – Wir bauen einen Niederschlagsmesser	20
Station 4 – Wetter und Klima	21
Station 5 – So entsteht unterschiedliches Klima	22
Station 6 – Unterschiedliches Klima auf der Erde	23
Station 7 – Der Treibhauseffekt	24
Station 8 – Treibhausgase verändern das Klima	26
Station 9 – Das Klima untersuchen	28
Station 10 – Das Eis schmilzt	30
Station 11 – Rettet die Eisbären	31
Station 12 – Der Regenwald in Gefahr	32
Station 13 – Das schadet dem Klima	34
Station 14 – Das Klima schützen	35
Station 15 – Wie klimafreundlich lebe ich?	37
Station 16 – Wir retten das Klima	39
Station 17 – Klimafreundliche Energie	41
Station 18 – Klimafreundlich unterwegs	44
Station 19 – Klimafreundlich einkaufen	45
Station 20 – Energie sparen	48
Lösungen	
Lösung Station 2 – So messe ich die Temperatur	50
Lösung Station 4 – Wetter und Klima	51
Lösung Station 5 – So entsteht unterschiedliches Klima	52
Lösungsvorschlag und Lösung Station 7 – Der Treibhauseffekt	53
Lösung Station 8 – Treibhausgase verändern das Klima	55
Lösung Station 9 – Das Klima untersuchen	57
Lösungsvorschlag und Lösung Station 10 – Das Eis schmilzt	59
Lösung Station 12 – Der Regenwald in Gefahr	60
Lösung Station 13 – Das schadet dem Klima	62
Lösung Station 14 – Das Klima schützen	63
Lösung Station 16 – Wir retten das Klima	64
Lösung Station 18 – Klimafreundlich unterwegs	65
Lösung Station 19 – Klimafreundlich einkaufen	66



Station 18 – Klimafreundlich unterwegs

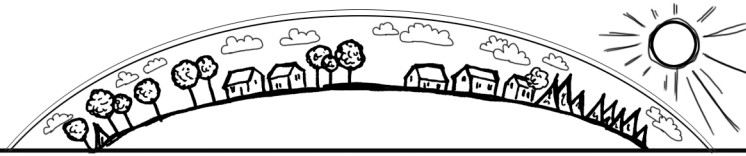
„Hallo, ich bin Valentin. In unserer Familie achten wir darauf, klimafreundlich unterwegs zu sein.

1. Ich gehe alle Wege, die möglich sind, zu ...
2. Meine Eltern fahren mit diesem Verkehrsmittel auf Schienen zur Arbeit. Es fährt innerhalb einer Stadt viele Haltestellen an. Das spart Kohlendioxid, weil sehr viele Leute damit fahren können.
3. Wenn meine Eltern und ich mit dem Auto fahren müssen, bilden wir Fahrgemeinschaften. Das bedeutet, wir fahren ... mit anderen in einem Auto.
4. Meine Freunde kommen alle zusammen mit diesem Fahrzeug zur Schule, in dem viele Sitzplätze sind.
5. Ich nutze jeden Tag dieses Verkehrsmittel mit nur zwei Rädern. Dabei entsteht gar kein Kohlendioxid.
6. Weil es so schädlich für das Klima ist, nutzen wir dieses Verkehrsmittel nicht.
7. In den Urlaub fahren wir mit diesem Verkehrsmittel, das sehr weit und sehr schnell auf Schienen fährt.“



Und wie kommst du zur Schule? _____



Wie kannst du den Schulweg zurücklegen, ohne Kohlendioxid zu erzeugen?



Station 20 – Energie sparen (1)

Bei der Erzeugung von Strom und Heizenergie entstehen viele Treibhausgase.

Wenn wir damit sparsam umgehen, schützen wir unser Klima.

So spare ich Strom und Heizenergie zu Hause 	
Elektrische Geräte, die ich länger nicht benutze, schalte ich immer ganz aus oder ziehe den Stecker.	<input type="checkbox"/>
Ich lasse nie mehrere Geräte gleichzeitig laufen, zum Beispiel Computer und Radio.	<input type="checkbox"/>
Wir haben zu Hause nur LED- oder Energiesparlampen.	<input type="checkbox"/>
Ich mache immer das Licht aus, wenn ich aus dem Zimmer gehe.	<input type="checkbox"/>
Mein Ladegerät für mein Handy oder den MP3-Player ziehe ich nach dem Aufladen immer sofort aus der Steckdose. Sonst verbraucht es weiter Strom.	<input type="checkbox"/>
Kühlschränke verbrauchen viel Strom. Ich lasse die Kühlschranktür nie länger als nötig auf.	<input type="checkbox"/>
Der Backofen und der Herd verbrauchen auch sehr viel Strom. Wir stellen ihn schon ein paar Minuten vor Ablauf der Zeit aus und nutzen die Restwärme.	<input type="checkbox"/>
Ökostrom entsteht ausschließlich aus klimafreundlichen Energien. Zu Hause verwenden wir Ökostrom.	<input type="checkbox"/>
Meine Heizkörper sind nicht zugestellt. So können sie optimal Wärme in den Raum abgeben.	<input type="checkbox"/>
Ich ziehe eher einen Pullover an, als die Heizung auf Hochtouren laufen zu lassen.	<input type="checkbox"/>
Ich lüfte, indem ich das Fenster für fünf bis zehn Minuten weit aufmache. Das Fenster lange zu kippen, kostet mehr Heizenergie.	<input type="checkbox"/>
Wenn ich lüfte, stelle ich die Heizung ganz ab und drehe sie danach wieder auf.	<input type="checkbox"/>
Nachts drehe ich die Heizung niedriger oder ganz ab.	<input type="checkbox"/>
Ich dusche nicht länger als nötig, um die Energie zum Aufwärmen des Wassers zu sparen.	<input type="checkbox"/>