

Einleitung und praktische Tipps .....	4
Übersicht über die Lernstationen .....	5



### Lebensraum Wald

A Die Stockwerke des Waldes .....	7
B Waldarten .....	9
C Waldschutz .....	11



### Bäume

A Nadeln und Zapfen des Nadelbaumes ..	13
B Teile des Laubbaumes .....	17
C Blätter und Früchte des Laubbaumes ..	20
D Spannendes Wissen rund um Bäume ..	24



### Sträucher

A Blätter und Früchte des Strauches .....	25
B Aufbau einer Blüte .....	29
C Heimische Sträucher .....	32
D Heilpflanzen .....	34



### Wildkräuter

A Wir lernen Wildkräuter kennen .....	35
B Wildkräuter-Forscherheft .....	39



### Säugetiere

A Das Wildschwein .....	42
B Der Fuchs .....	45
C Rehe und Hirsche .....	48
D Das Eichhörnchen .....	51
E Marder, Maus und Co. ....	53



### Vögel

A Spechte .....	54
B Eulen .....	58
C Der Kuckuck .....	61
D Vogelmemory .....	64



### Insekten und Spinnen

A Borkenkäfer .....	66
B Ameisen .....	69
C Spinnen .....	72
D Schmetterlinge .....	75



### Reptilien und Amphibien

A Kröten und Frösche .....	76
B Der Feuersalamander .....	79
C Die Waldeidechse .....	81

#### Digitales Zusatzmaterial:

- Lösungen (PDF)
- Stationenschilder (Word)
- Laufzettel (Word)
- Selbsteinschätzungsbogen (Word)
- Beobachtungsbogen (Word)
- Urkunde (Word)





# Station 1

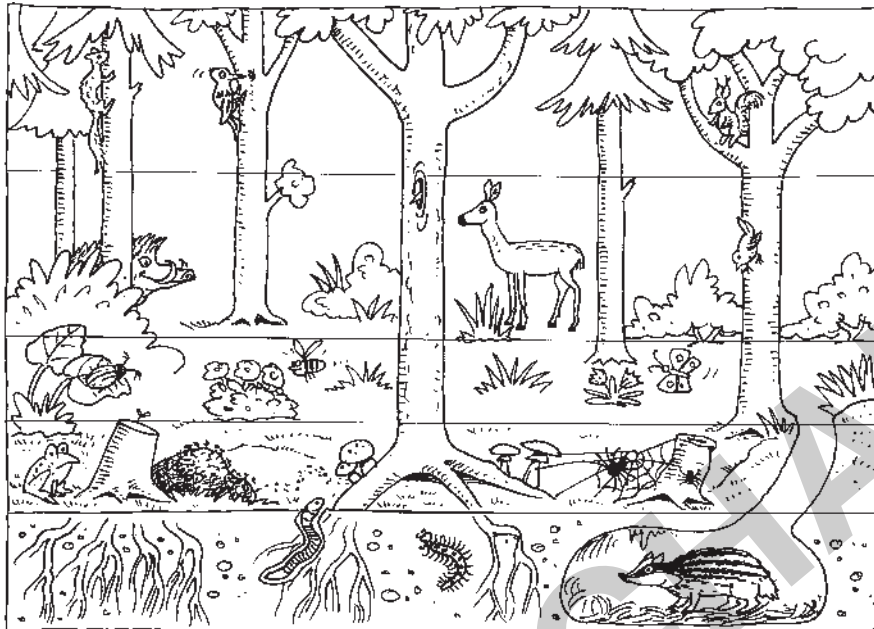
## Die Stockwerke des Waldes

A



► Wie heißen die fünf Schichten des Waldes? Schreibe diese Wörter auf die passende Linie unter dem Bild.

Strauchschicht Moosschicht Wurzelschicht Baumschicht Krautschicht



①

②

③

④

⑤

①

②

③

④

⑤

► Vergleiche mit dem Bild. Welches Tier fehlt? Schreibe es auf.

Wurzelschicht: Tausendfüßer, Dachs und \_\_\_\_\_

Moosschicht: Ameise, Spinne und \_\_\_\_\_

Krautschicht: Schmetterling, Käfer und \_\_\_\_\_

Strauchschicht: Wildschwein, Zaunkönig und \_\_\_\_\_

Baumschicht: Specht, Baumratter und \_\_\_\_\_



# Station 1

## Waldschutz

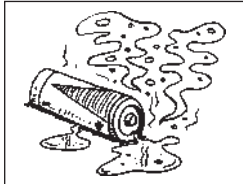
C



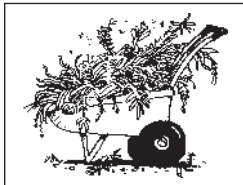
### Kein Müll im Wald!

Jede Person kann etwas für den Naturschutz tun. Wenn du im Wald oder in der Natur unterwegs bist, dann nimm alles, was du in den Wald mitnimmst, auch wieder mit nach Hause. Halte den Wald sauber!

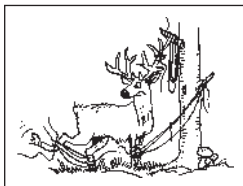
#### ► Welches Bild gehört zu welchem Text? Verbinde.



Wenn Vögel Plastikfolie finden, bauen sie die in ihr Nest ein. Wenn es regnet, fließt das Wasser nicht aus dem Nest heraus und die Küken ertrinken oder erfrieren.



Wenn Füchse und Dachse mit ihrer Schnauze in Bechern und Dosen hängen bleiben, können sie verhungern. Scharfe Kanten an Konservendosen können schlimme Schnittwunden an Pfoten oder Schnauzen herbeiführen.



Scherben sind aus zwei verschiedenen Gründen sehr gefährlich. Tiere können sich schnell an ihnen verletzen oder sie lösen bei Trockenheit und Sonnenschein Waldbrände aus.



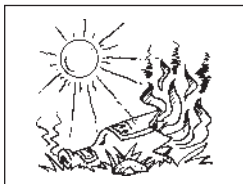
Schnüre oder Plastikbänder sind für Rehe und Hirsche, aber auch für Hasen, Vögel und andere Wildtiere gefährlich. Wenn sie sich darin verheddern, können sie nicht mehr laufen.



Wenn Batterien alt werden, gehen sie kaputt. Die Chemikalien, die darin enthalten sind, laufen aus und verseuchen den Waldboden. Tiere und Pflanzen können so vergiftet werden.



Auch Taschentücher dürfen nicht im Wald weggeworfen werden. Sie sind zwar aus Papier, aber sie sind bei der Herstellung oft mit Chemikalien behandelt worden.



Auch wenn Gartenabfälle aus der Natur kommen, in den Wald gehören sie nicht! Die Samen von Gartenblumen vermehren sich dann und verdrängen die eigentlichen Waldpflanzen.



- Lies den Text.
- Unterstreiche die Antworten auf folgende Fragen:  
Rot: Wie sehen die Fichtennadeln aus?  
Gelb: Wie sieht der Stamm der Kiefer aus?  
Blau: Wie sehen die Zapfen der Lärche aus?  
Grün: Wie sehen die Nadeln der Tanne aus?

### Nadelbäume

Die Fichtennadeln sind dünn und spitz. Die Zapfen hängen.

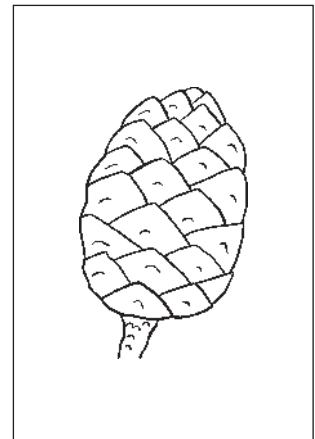
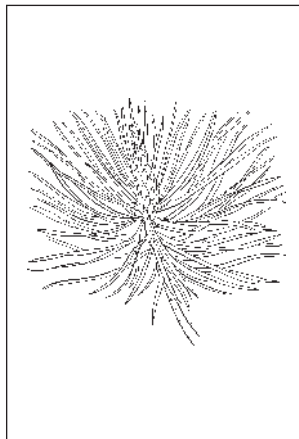
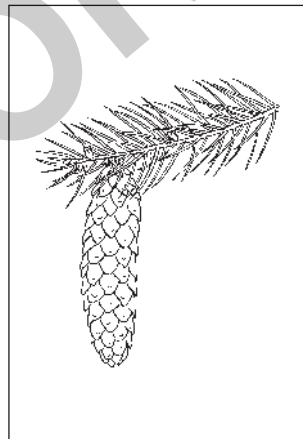
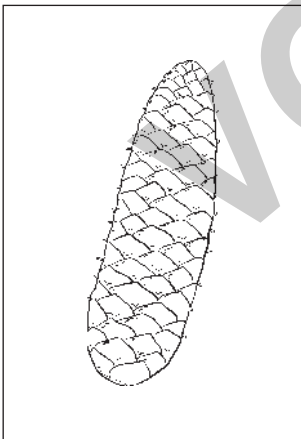
Der Stamm der Fichte ist rotbraun. Sie kann 40–55 m hoch werden.

Die Nadeln der Kiefer sind lang und spitz. Sie stehen paarweise. Die Zapfen sind rundlich. Ihr Stamm hat eine rötliche Rinde. Die Kiefer wird etwa 50 m hoch.

Die Lärche hat kurze, weiche und hellgrüne Nadeln. Sie stehen in Büschchen.

Die Zapfen sind klein und rundlich. Sie wirft als einziger Nadelbaum im Herbst die Nadeln ab. Die Lärche wird 30–50 m hoch. Die Nadeln der Tanne sind stumpf und flach. Sie haben an der Unterseite zwei weiße Streifen. Die Zapfen stehen aufrecht. Ihr Stamm ist glatt und weißgrau. Sie kann 40–50 m hoch werden.

- Beschrifte die Bilder.





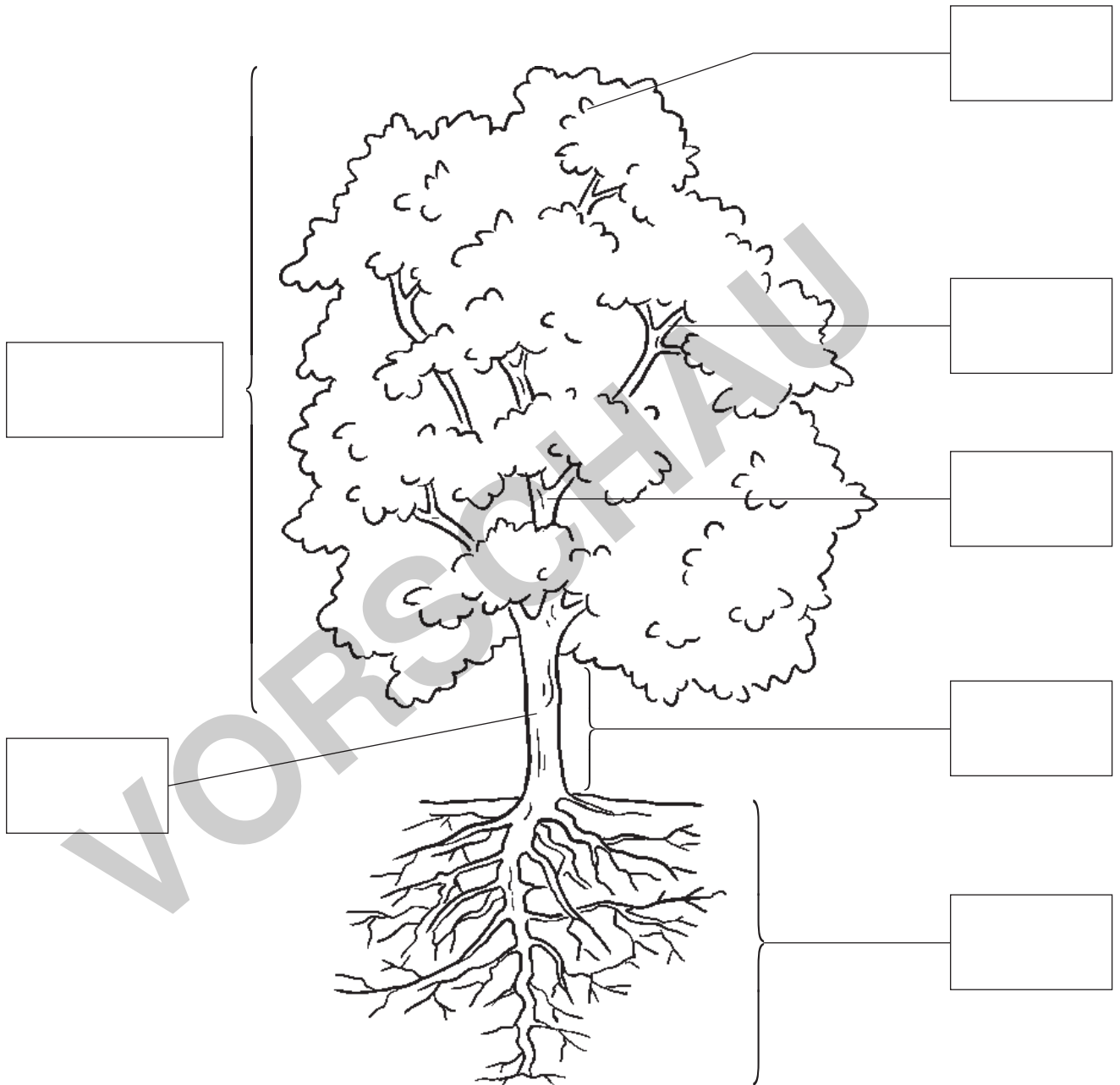
# Station 2

## Teile des Laubbaumes

B



- ▶ Schneide die Kärtchen aus.  
Klebe die Namen der Baumteile an die passende Stelle.



Stamm	Baumkrone	Ast	Blatt	Wurzeln	Zweig	Rinde
-------	-----------	-----	-------	---------	-------	-------



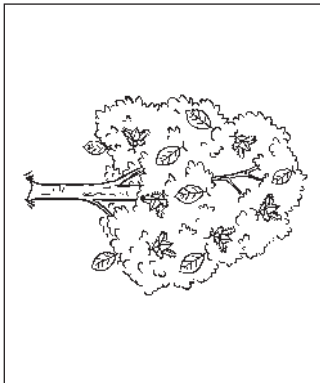
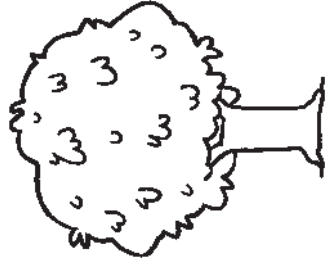
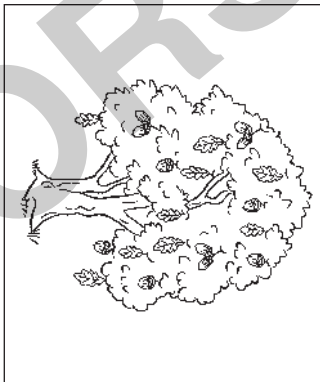
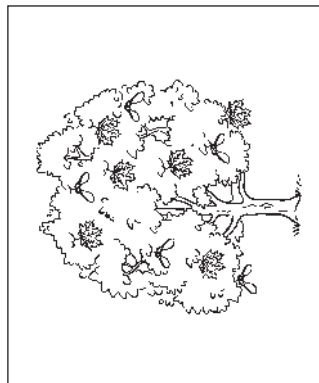
# Station 2

## Blätter und Früchte des Laubbaumes

C (2)



► Schneide das Heft aus und falte es.  
Fülle die Seiten.

<p>Blattform: _____</p> <p>Name: _____</p>  <p>2</p>	<p>Heimische Laubbäume</p>  <p>1</p>
<p>Frucht: _____</p> <p>Höhe: _____</p> <p>Alter: _____</p> <p>3</p>	<p>Wie verändert sich der Baum im Jahreslauf?</p> <p>8</p>
<p>Blattform: _____</p> <p>Name: _____</p>  <p>4</p>	<p>Frucht: _____</p> <p>Höhe: _____</p> <p>Alter: _____</p> <p>7</p>
<p>Frucht: _____</p> <p>Höhe: _____</p> <p>Alter: _____</p> <p>5</p>	 <p>Name: _____</p> <p>Blattform: _____</p> <p>9</p>



### ► Fülle die Lücken.

Diese Wörter helfen dir:

Blütenstand Holunderbeeren Früchte Büscheln Vogelbeeren Erbsen  
 Mischwäldern Schirme Haselsträucher Kätzchen Haselnüsse Herbst  
 Rosengewächse Holunder Kronblätter apfelartig Garten Juni

Der schwarze \_\_\_\_\_ kann eine Höhe von bis zu  
 6 m erreichen. Er ist in Laubwäldern, \_\_\_\_\_, auf  
 Lichtungen oder in Auenwäldern zu finden. Der schwarze Holunder  
 hat einen großen \_\_\_\_\_. Die weißen, winzigen Blüten  
 liegen ungefähr in einer Ebene und bilden große \_\_\_\_\_ mit vielen  
 Verzweigungen. Aus ihnen entwickeln sich im Sommer die kleinen Früchte,  
 die \_\_\_\_\_.



Die \_\_\_\_\_ werden etwa 5 m hoch und kommen in vielen  
 Wäldern Europas vor. In einer bestimmten Pflanzenart, der „Gemeinen  
 Hasel“, wachsen \_\_\_\_\_. Diese reifen im \_\_\_\_\_.



Die männlichen Blüten der Hasel werden \_\_\_\_\_ genannt.

Der Weißdornstrauch gehört zu der Familie der \_\_\_\_\_ und ist am  
 Wald- und Feldrand oder in Parks zu finden. Die weißen Blüten stehen aufrecht  
 in \_\_\_\_\_ zusammen. Jede Blüte hat fünf weiße \_\_\_\_\_.

Die Früchte des Weißdorns sind hellrot, \_\_\_\_\_ und etwa 1 cm groß.

Auch die Ebereschen gehören zu der Familie der Rosengewächse und sind im  
 Wald, im \_\_\_\_\_ oder in Parks zu finden. Ebereschen können bis  
 zu 15 m groß werden. Von Mai bis \_\_\_\_\_ tragen sie weiße Blüten.

Von Ende August bis zum Winter tragen sie leuchtend rote \_\_\_\_\_,  
 die \_\_\_\_\_. Sie sind etwa so groß wie \_\_\_\_\_.



► Löse das Kreuzworträtsel.

Die grau hinterlegten Buchstaben ergeben von oben nach unten gelesen ein Lösungswort.

1. Sie sind die Früchte des Holunders.
2. Die Blätter des Weißdorns sind etwa 5 cm groß und eiförmig mit einem gezähnten ....
3. Die Blüten des Weißdorns stehen in ... zusammen.
4. So werden die männlichen Blüten der Hasel genannt.
5. Von Mai bis Juni tragen die Ebereschen weiße ....
6. Die Blätter des Holunders besitzen fünf bis elf ... mit einem gesägten Rand.
7. Ebereschen stellen eine wichtige ... für Vögel dar.
8. Die Blätter der ... sind rundlich bis herzförmig und 6–10 cm lang.
9. Die Früchte der ... werden Vogelbeeren genannt.

1.																				
2.																				
3.																				
4.																				
5.																				
6.																				
7.																				
8.																				
9.																				



Lösungswort: 

--	--	--	--	--	--	--	--	--	--

1      2      3      4      5      6      7      8      9





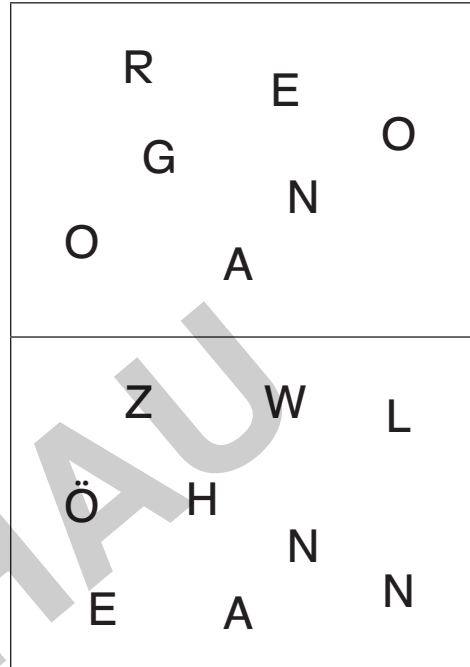
Klebefläche

Brennessel



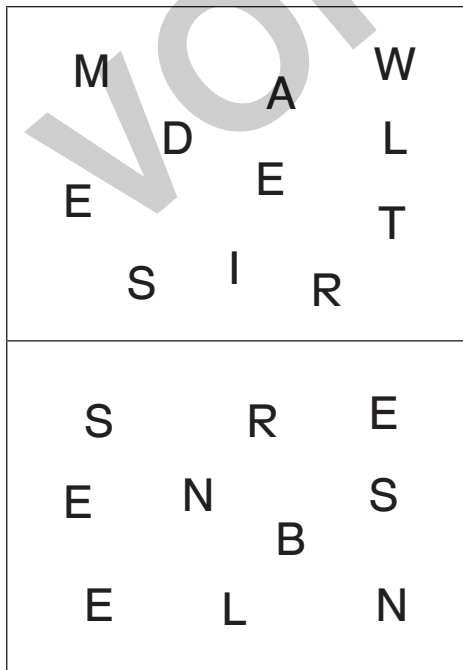
Klebefläche

► Wie heißt das Wildkraut richtig?



Klebefläche

► Wie heißt das Wildkraut richtig?



Klebefläche

**Mein Wildkräuter-Steckbrief**

Name: \_\_\_\_\_

\_\_\_\_\_

Vorkommen: \_\_\_\_\_

\_\_\_\_\_

\_\_\_\_\_

\_\_\_\_\_

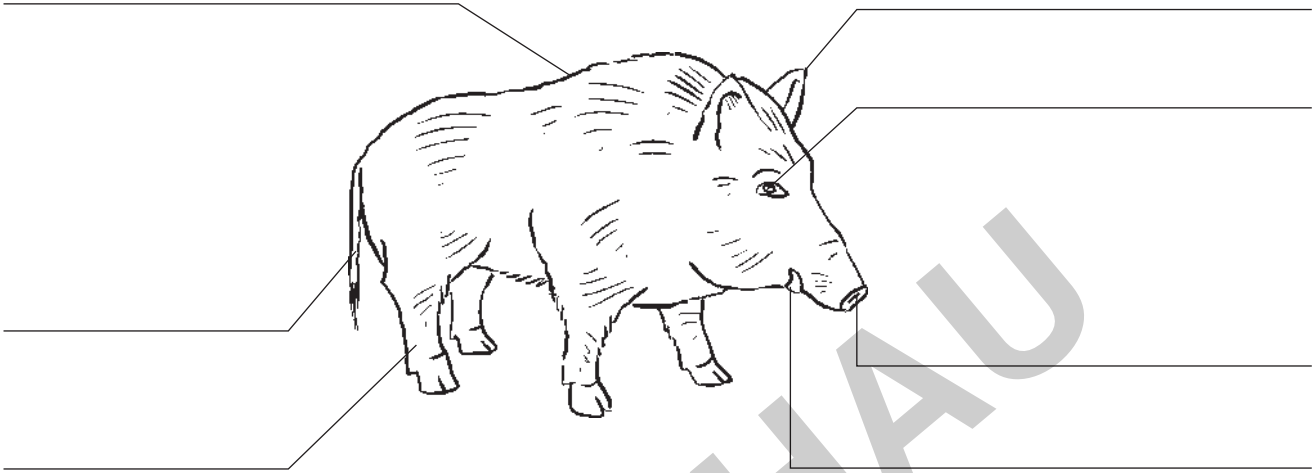
\_\_\_\_\_

\_\_\_\_\_

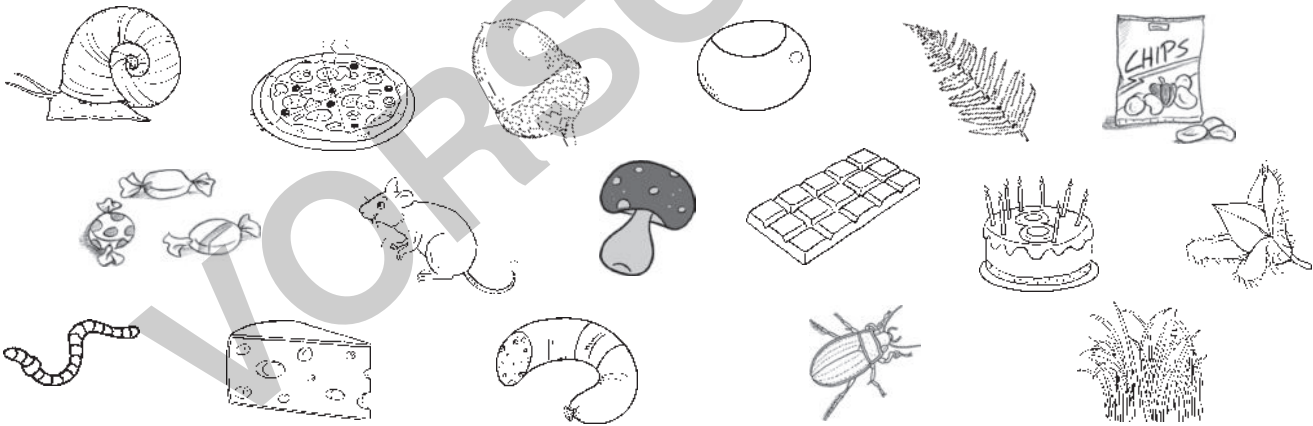


► Beschrifte die Linien. Diese Wörter helfen dir:

kräftiger Rüssel    spitze Eckzähne    kleine Augen    borstiges Fell    kurze Beine  
behaarte Ohren    kurzer Schwanz



► Was frisst ein Wildschwein? Male an.



► Schreibe die Dinge, die ein Wildschwein frisst, auf die Linien.

Four sets of horizontal lines for writing the answers to the previous question.



► Fülle die Lücken. Folgende Wörter helfen dir.

Allesfresser Bauch buschigen Früchte Gärten kalt Klettern Krallen  
kugelartiges Nagetieren Pinselohren rötlich verstecken wach Wald

### Das Eichhörnchen

Eichhörnchen gehören zu den \_\_\_\_\_ . Sie leben nicht nur

im \_\_\_\_\_ , sondern auch in \_\_\_\_\_ und Parks.

Mit ihrem \_\_\_\_\_ Schwanz und den \_\_\_\_\_ können sie richtig niedlich aussehen. Der Schwanz hat wichtige Aufgaben.

Beim \_\_\_\_\_ und Springen hilft er dem Eichhörnchen, das Gleichgewicht zu halten. Und wenn es \_\_\_\_\_ wird, deckt es sich damit zu.

Das Fell von Eichhörnchen ist meist \_\_\_\_\_ bis braun.

Der \_\_\_\_\_ ist immer weiß. Mit ihren Greifzehen und den scharfen \_\_\_\_\_ können sie sich gut an Baumstämmen festhalten.

Eichhörnchen sind \_\_\_\_\_. Sie mögen Nüsse,

Samen, \_\_\_\_\_, Knospen, Pilze oder auch Vogeleier und Insekten.

Sie schlafen in einem Kobel.

Das ist ein \_\_\_\_\_ Nest. Im Herbst \_\_\_\_\_ sie

Vorräte für den Winter. Denn sie halten Winterruhe. Dann sind sie jeden Tag nur

kurz \_\_\_\_\_, um etwas zu fressen.

► Hast du schon einmal ein Eichhörnchen gesehen? Berichte, wo und wann das war.

---

---



► Magst du Eichhörnchen? Erkläre, warum du sie magst oder nicht magst.

---

---



### ► Verschiedene Eulenarten erzählen dir etwas von sich. Lies die Texte.



Ich bin eine Waldohreule. Den Namen habe ich nicht ohne Grund. Denn ich habe Federbüschel auf dem Kopf, die wie Ohren aussehen. Allerdings sehen sie nur so aus. Meine wirklichen Ohren sitzen gut versteckt seitlich am Kopf im Gefieder.

Ich bin ein Waldkauz. Ich gehöre zu den größeren Eulen in Deutschland. Ich bin recht bekannt, weil mein Ruf in vielen Gruselfilmen zu hören ist: Huh-Huh-Huuuh. So rufen aber nur die Männchen. Die Weibchen machen: Ku-witt, ku-witt. Früher dachten die Menschen, dass ich ein Vorbote des Todes sei. Sie glaubten, ich würde rufen: „Komm mit, komm mit!“



Ich bin ein Uhu. Ich bin die größte Eule in Deutschland. Auch ich habe Federohren. Die kann ich aufstellen oder flach anlegen. Hören kann ich damit nicht, aber ich kann damit zeigen, wie es mir geht. Mein Ruf klingt wie mein Name: „Uuu“.

### ► Beantworte die Fragen.

Wieso heißt die Waldohreule Waldohreule? \_\_\_\_\_

Wo sitzen die Ohren der Waldohreulen? \_\_\_\_\_

Welches ist die größte Eule? \_\_\_\_\_

### ► Löse das Rätsel.

1. Der Gesichtsschleier besteht aus besonders festen ....
2. Eulen können völlig ... fliegen.
3. Früher dachten die Menschen, dass ich ein Vorbote des Todes sei.
4. Mit den ... können Eulen besonders gut greifen und tasten.
5. Eulen haben einen stark gekrümmten ....

1. 

--	--	--	--	--	--

2. 

--	--	--	--	--	--	--

3. 

--	--	--	--	--	--	--

4. 

--	--	--	--	--	--	--	--	--	--

5. 

--	--	--	--	--	--	--	--

Lösungswort: 

--	--	--	--	--

1      2      3      4      5



### ► Verbinde die Sätze.

In einem Ameisenhügel

Der Hügel besteht aus

Unter der Erde sind auch noch

Die Ameisen haben

Die Königin

Die Arbeiterinnen

kümmern sich zum Beispiel um Nahrung.

leben Hunderttausende Ameisen.

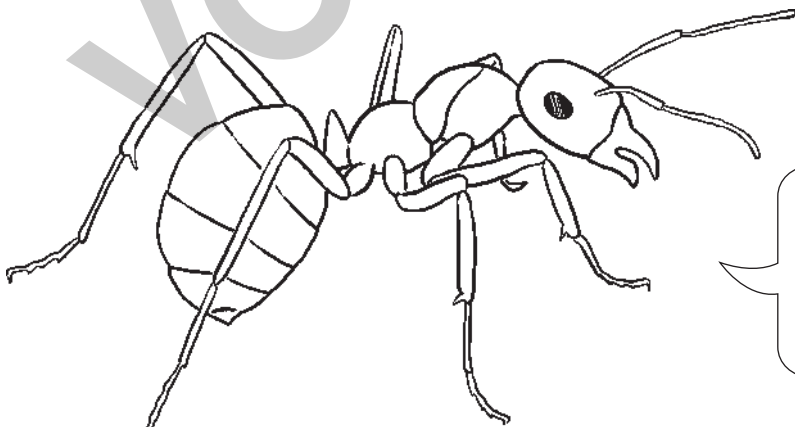
legt Eier.

viele Gänge und Kammern.

Fichtennadeln und kleinen Ästen.

verschiedenen Aufgaben.

### ► Kannst du die Ameise richtig anmalen?



Ich bin eine Rote Waldameise. Ich kann ungefähr das 30-Fache meines eigenen Körpergewichts tragen.



# Station 7

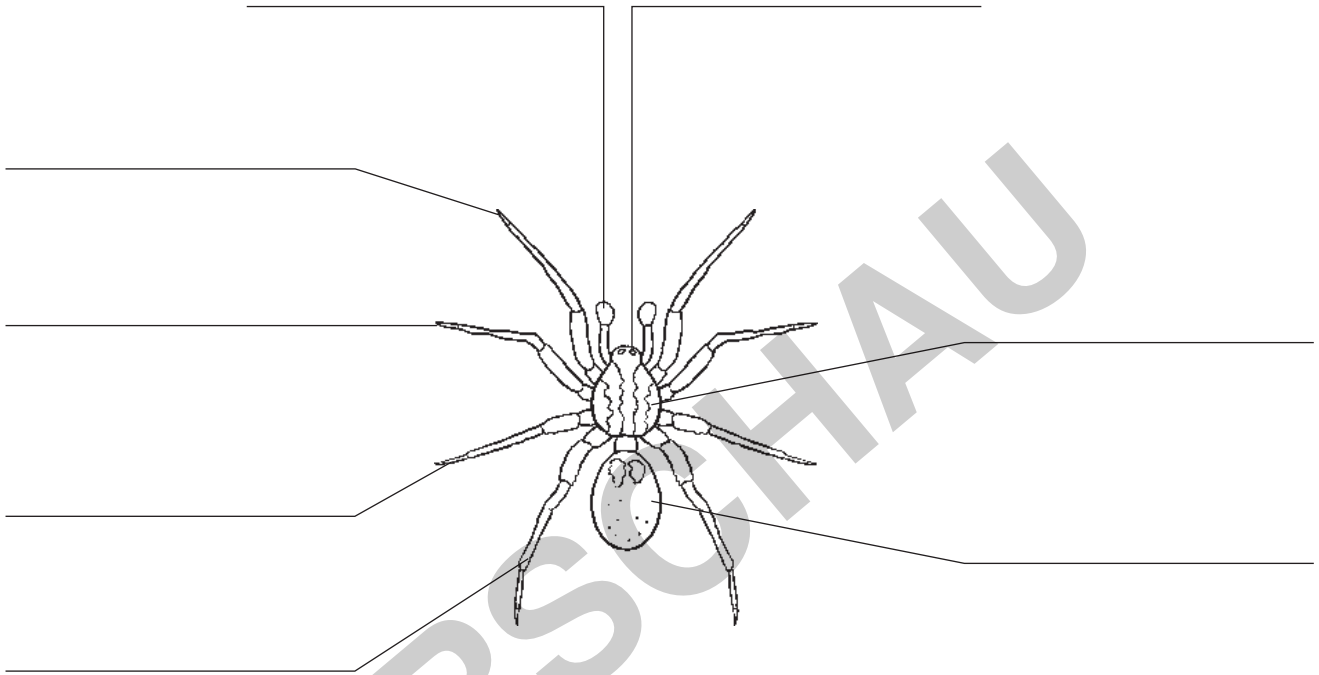
Spinnen

C



► Beschrifte die Spinne. Folgende Wörter helfen dir:

Punktaugen	1. Beinpaar	2. Beinpaar	3. Beinpaar	4. Beinpaar
	Hinterkörper	Vorderkörper	Kiefertaster	



► Beantworte die Fragen:

An welchem Körperteil befinden sich alle acht Beine der Spinne?

---



---

Spinnen sind keine Insekten! Spinnen haben acht Beine.  
Wie viele Beine haben Insekten?

---



---