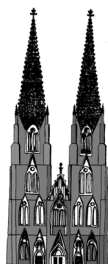


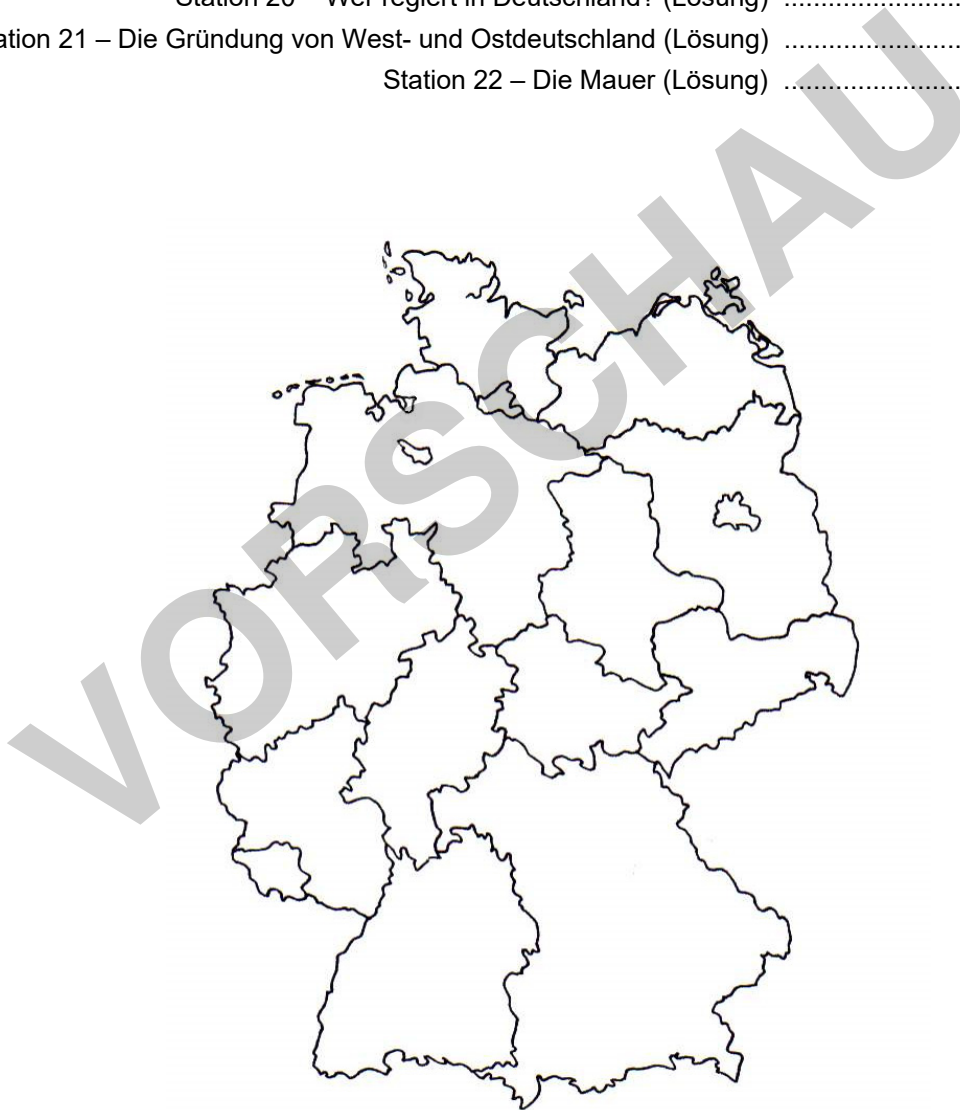
# Inhalt



<b>Erläuterungen</b> .....	5
<b>Laufzettel</b> .....	9
<b>Bundesländer-Kartei</b> .....	10
<b>Stationen</b>	
Station 1 – Das ist Deutschland .....	18
Station 2 – Städte und Flüsse .....	19
Station 3 – Die Nachbarn .....	20
Station 4 – Die Bundesländer .....	21
Station 5 – Bundesländer-Puzzle (Teil 1) .....	22
Station 5 – Bundesländer-Puzzle (Teil 2) .....	23
Station 6 – Fragen über Fragen .....	25
Station 7 – Wie viele Menschen leben wo in Deutschland? .....	26
Station 8 – Bundesländer-Domino .....	27
Station 8 – Bundesländer-Domino (Teil 1) .....	28
Station 8 – Bundesländer-Domino (Teil 2) .....	29
Station 9 – Suchspiel .....	30
Station 10 – Die Bundesländer und ihre Hauptstädte .....	31
Station 11 – Mein Bundesland .....	32
Station 12 – Deutsche Landschaften .....	33
Station 13 – Deutsche Berge .....	34
Station 14 – Wahrzeichen in deutschen Städten (Teil 1) .....	35
Station 14 – Wahrzeichen in deutschen Städten (Teil 2) .....	36
Station 15 – Die deutsche Nationalhymne .....	38
Station 16 – Das Wappen von Deutschland .....	39
Station 17 – Male dein eigenes Wappen! .....	40
Station 18 – Deutsche Fahne und deutsches Wappen (Teil 1) .....	41
Station 18 – Deutsche Fahne und deutsches Wappen (Teil 2) .....	42
Station 19 – Was ist eigentlich Demokratie? .....	43
Station 20 – Wer regiert in Deutschland? (Teil 1) .....	44
Station 20 – Wer regiert in Deutschland? (Teil 2) .....	45
Station 21 – Die Gründung von West- und Ostdeutschland .....	46
Station 22 – Die Mauer (Teil 1) .....	47
Station 22 – Die Mauer (Teil 2) .....	48
Station 23 – Wichtige Ereignisse .....	49
<b>Lösungen</b>	
Station 1 – Das ist Deutschland (Lösung) .....	50
Station 2 – Städte und Flüsse (Lösung) .....	51
Station 3 – Die Nachbarn (Lösung) .....	52
Station 4 – Die Bundesländer (Lösung) .....	53
Station 6 – Fragen über Fragen (Lösung) .....	54
Station 7 – Welches Land hat wie viele Einwohner? (Lösung) .....	55

# Inhalt

Station 9 – Suchspiel (Lösung) .....	56
Station 10 – Bundesländer und ihre Hauptstädte (Lösung) .....	57
Station 12 – Deutsche Landschaften (Lösung) .....	58
Station 14 – Wahrzeichen in deutschen Städten (Teil 1) (Lösung) .....	59
Station 14 – Wahrzeichen in deutschen Städten (Teil 2) (Lösung) .....	60
Station 15 – Die deutsche Nationalhymne (Lösung) .....	62
Station 18 – Deutsche Fahne und deutsches Wappen (Lösung) .....	63
Station 19 – Was ist eigentlich Demokratie? (Lösung) .....	64
Station 20 – Wer regiert in Deutschland? (Lösung) .....	65
Station 21 – Die Gründung von West- und Ostdeutschland (Lösung) .....	66
Station 22 – Die Mauer (Lösung) .....	67

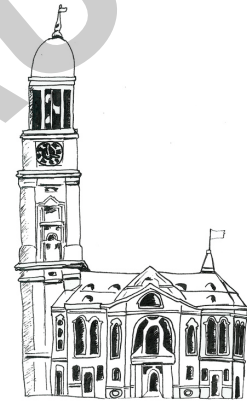




## Wir gehen auf Entdeckungstour: Deutschland

von Bianca Kaminsky und Martin Bannenberg  
mit Illustrationen von Sandy Winkler und Tina Theel

Am 23.05.2019 feierte Deutschland seinen siebzigsten Geburtstag. Nach den verheerenden Ereignissen des Zweiten Weltkrieges wurde das Deutsche Reich nach zwölfjährigem Bestehen aufgelöst. Bis zur Gründung der Bundesrepublik Deutschland und wenig später der Deutschen Demokratischen Republik stand das deutsche Territorium unter Besetzung der Alliierten. Es sollten viele Konferenzen stattfinden, bevor Deutschland eine eigene Verfassung erhielt und als souveräner Staat anerkannt wurde. Ereignisse wie die Londoner Sechsmächtekonferenz und die Übergabe der Frankfurter Dokumente waren wichtige Bausteine zur Schaffung einer parlamentarischen Republik sowie zur weiteren Entfremdung der westlichen Besatzungsmächte USA, Großbritannien und Frankreich von der Sowjetunion. Unterschiedliche Wirtschaftsprogramme und verschiedene Ansichten über eine Verfassung besiegelten die Trennung des einst zusammengehörenden Deutschen Reiches in West- und Ostdeutschland. Nachdem auf der Sechsmächtekonferenz die Ministerpräsidenten der Länder in der West-Besatzungszone dazu ermächtigt wurden, den verfassungsgebenden Parlamentarischen Rat einzuberufen, wurde über eine Verfassung debattiert. Das Ergebnis war das Grundgesetz, welches am 23.05.1949 in Kraft trat. Dieses Datum ist somit die Geburtsstunde der BRD. Im September wurde Theodor Heuss (FDP) der erste Bundespräsident der BRD, einige Tage später wurde Konrad Adenauer (CDU) zum ersten Bundeskanzler gewählt. In der DDR trat die Verfassung am 07.10.1949 in Kraft. Präsident der DDR wurde Wilhelm Pieck.



Über die Jahre fand zwischen West- und Ostdeutschland eine immer schärfere Trennung statt, die schließlich 1961 in den Bau der Berliner Mauer gipfelte. Erst viele Jahre später, im Jahre 1989, wurde Deutschland durch den Fall der Berliner Mauer symbolisch wiedervereinigt, ehe die tatsächliche Wiedervereinigung ein Jahr später vertraglich festgelegt wurde.

Deutschland ist ein föderalistischer Staat und besteht aus 16 Bundesländern, die wiederum in Landkreise unterteilt sind. Jedes Bundesland besitzt eine eigene Hauptstadt und ein eigenes Landesparlament mit einer Ministerpräsidentin oder einem Ministerpräsidenten. Nachdem Bonn von 1949 bis 1990 Regierungssitz in der BRD war, wurde 1990 beschlossen, dass diesen Platz Berlin einnehmen soll. Dies symbolisiert sicherlich die Wiedervereinigung des getrennten



**Station 5:** Laminieren Sie die beiden Seiten mit den Teilen für das Bundesländer-Puzzle. Dann schneiden Sie jedes Bundesland sorgfältig aus. Nun können die Kinder Deutschland „zusammensetzen“.

**Station 8:** Sie können die Seiten mit den Domino-Karten zur besseren Haltbarkeit auf Fotokarton kleben und die Karten auseinanderschneiden. In einer kleinen Schachtel oder einem Karton können Sie das Spiel aufbewahren und Ihrer Klasse zur Verfügung stellen.

**Station 14:** Die Bild- und Textkarten der deutschen Wahrzeichen können Sie ebenfalls auf Fotokarton kleben, auseinanderschneiden und den Kindern in einer Schachtel oder einem Karton zur Verfügung stellen.

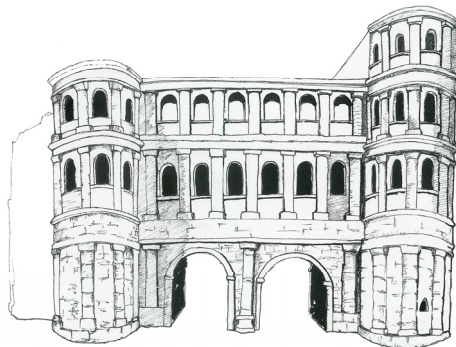
**Station 18:** Diese Station besteht aus zwei Teilen, wobei Teil 1 ein Lesetext ist. Diesen Text können Sie einfach drei- bis viermal kopieren und, evtl. in Klarsichthüllen gesteckt, der Klasse zur Verfügung stellen.

**Station 20:** Auch diese Station besteht aus zwei Teilen und es bietet sich an, den Lesetext (Teil 1) drei- bis viermal zu kopieren und in Klarsichthüllen zu stecken.

Kopieren Sie die übrigen Arbeitsblätter in Klassenstärke und stellen Sie sie den Kindern nach Stationen geordnet zur Verfügung.

Für die Arbeit mit dieser Lernwerkstatt werden von den Kindern neben Schreibmaterialien nur Scheren und Kleber benötigt.

Wir wünschen Ihnen viel Freude und Erfolg beim Einsatz unserer Werkstatt!





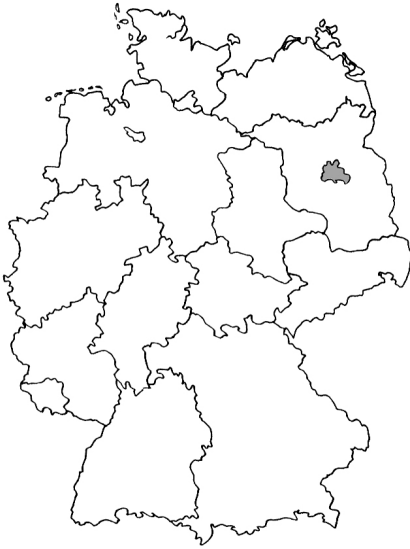
## Laufzettel

Name: \_\_\_\_\_



Station	erledigt	Unterschrift
Station 1 – Das ist Deutschland		
Station 2 – Städte und Flüsse		
Station 3 – Die Nachbarn		
Station 4 – Die Bundesländer		
Station 5 – Bundesländer-Puzzle		
Station 6 – Fragen über Fragen		
Station 7 – Wie viele Menschen leben wo in Deutschland?		
Station 8 – Bundesländer-Domino		
Station 9 – Suchspiel		
Station 10 – Die Bundesländer und ihre Hauptstädte		
Station 11 – Mein Bundesland		
Station 12 – Deutsche Landschaften		
Station 13 – Deutsche Berge		
Station 14 – Wahrzeichen in deutschen Städten		
Station 15 – Die deutsche Nationalhymne		
Station 16 – Das Wappen von Deutschland		
Station 17 – Male dein eigenes Wappen!		
Station 18 – Deutsche Fahne und deutsches Wappen		
Station 19 – Was ist eigentlich Demokratie?		
Station 20 – Wer regiert in Deutschland?		
Station 21 – Die Gründung von West- und Ostdeutschland		
Station 22 – Die Mauer		
Station 23 – Wichtige Ereignisse		





**Name:** Berlin

**Bevölkerung:** ca. 3.670.000 Menschen

**Fläche:** 891 km<sup>2</sup>

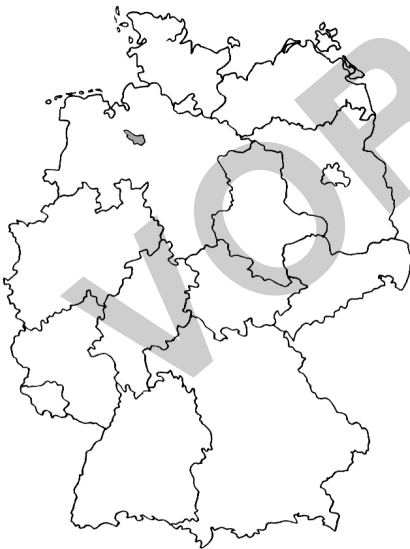
**Längste Flüsse:** Spree, Havel, Bäke, Tegeler Fließ

**Größte Stadtteile:** Charlottenburg, Wilmersdorf, Friedrichshain, Kreuzberg

**Höchste Berge:** Teufelsberg (120 m), Müggelberg (115 m), Ahrensfelder Berg (114,5 m)

**Bekannte Sehenswürdigkeiten:** Brandenburger Tor, Tiergarten, Reichstag, Alexanderplatz, Museumsinsel

**Schon gewusst?** Berlin ist Bundesland und zugleich die Hauptstadt Deutschlands.



**Name:** Bremen

**Bevölkerung:** ca. 681.000 Menschen

**Fläche:** 420 km<sup>2</sup>

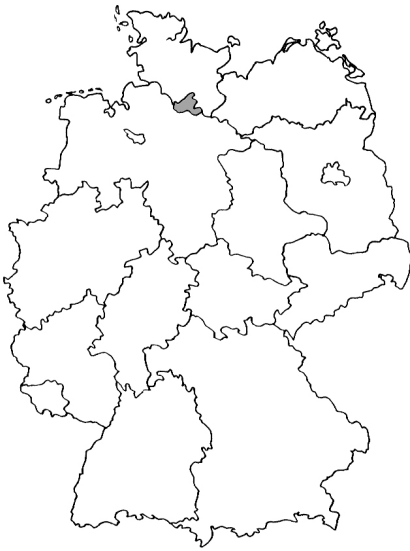
**Längste Flüsse:** Weser, Wümme, Lune, Geeste

**Größte Stadtteile:** Neustadt, Hemelingen, Osterholz, Geestemünde

**Höchste Berge:** Friedehorst (33 m), Theaterberg (14 m), Weserdüne (11 m)

**Bekannte Sehenswürdigkeiten:** Rolandsstatue, Bremer Stadtmusikanten, Schnoorviertel, Liebfrauenkirche, Weserufer

**Schon gewusst?** Das Bundesland Bremen ist das kleinste Bundesland in Deutschland. Es besteht aus zwei Teilen: Der Stadt Bremen und der Stadt Bremerhaven. Beide Städte liegen ungefähr 60 Kilometer auseinander und werden vom Bundesland Niedersachsen getrennt.



**Name:** Hamburg

**Bevölkerung:** ca. 1.847.000 Menschen

**Fläche:** 755 km<sup>2</sup>

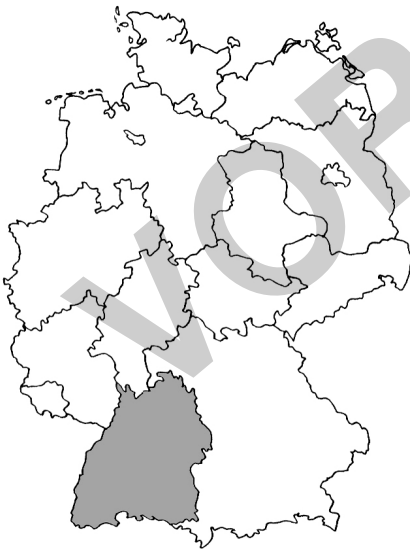
**Längste Flüsse:** Elbe, Alster, Tarpenbek, Dove, Elbe

**Größte Stadtteile:** Eimsbüttel, Hamburg-Nord, Altona

**Höchste Berge:** Hasselbrack (116 m), Boursberg (92 m), Waseberg (87 m)

**Bekannte Sehenswürdigkeiten:** Michel, Landungsbrücken, St. Pauli, Theater im Hafen  
Hamburg, Speicherstadt

**Schon gewusst?** Hamburg ist Stadt und Bundesland zugleich. Die Stadt besitzt den größten Hafen Deutschlands.



**Name:** Baden-Württemberg

**Bevölkerung:** ca. 11.100.000 Menschen

**Fläche:** 35.748 km<sup>2</sup>

**Landeshauptstadt:** Stuttgart

**Weitere Städte:** Mannheim, Karlsruhe, Freiburg, Heidelberg, Heilbronn, Ulm

**Längste Flüsse:** Rhein, Donau, Neckar, Jagst, Kocher

**Höchste Berge:** Feldberg (1493 m), Seebuck (1449 m), Herzogenhorn (1416 m), Belchen (1414 m)

**Bekannte Naturlandschaften:** Schwarzwald, Schwäbische Alb, Schwäbisch-Fränkischer Wald, Obere Donau, Stromberg-Heuchelberg

**Schon gewusst?** In Baden-Württemberg liegt der größte See Deutschlands. Der Bodensee umfasst eine Fläche von 536 km<sup>2</sup>, gehört jedoch zum Teil zu Österreich und der Schweiz.



I. Deutschland kennenlernen  
**Station 9 – Suchspiel**

1. In dem Suchspiel sind alle 16 Bundesländer versteckt.
2. Suche die Namen und kreuze sie ein.
3. Schreibe die Namen anschließend auf die Zeilen unter dem Rätsel.

H	F	H	G	S	A	A	R	L	A	N	D	B	R	E	C	I	L	P	E	S	K
S	S	F	S	C	Ü	S	F	N	A	Ä	H	J	A	Q	W	Q	X	C	J	I	Ü
A	S	H	K	H	G	F	S	A	C	H	S	E	N	A	L	K	Q	A	S	G	N
R	T	T	H	L	V	B	G	O	N	N	O	M	J	H	M	J	B	C	Y	S	O
G	A	U	Z	E	I	G	H	H	F	A	E	B	A	Y	E	R	N	V	N	C	R
F	G	V	F	S	J	N	F	G	G	U	I	V	B	H	J	L	T	Ö	I	N	D
F	A	Y	Y	W	A	F	G	Q	A	M	W	T	T	U	G	R	T	A	E	U	R
T	H	Ü	R	I	N	G	E	N	U	O	L	O	B	Z	O	W	G	H	D	J	H
H	E	Q	E	G	M	H	B	X	B	E	A	W	W	N	T	A	O	G	E	P	E
D	M	G	A	H	V	E	T	R	R	T	N	E	M	B	E	R	G	M	R	Ö	I
A	Ü	G	A	O	O	B	J	Z	E	Q	Ä	T	H	E	S	S	E	N	S	Q	N
F	E	E	M	L	N	A	F	Ä	M	O	A	R	T	H	Z	B	H	A	A	G	W
A	E	E	A	S	A	C	H	S	E	N	A	N	H	A	L	T	A	V	C	B	E
A	Ö	G	A	T	A	B	N	Y	N	G	H	F	W	Ö	A	W	M	H	H	B	S
V	B	A	D	E	N	W	Ü	R	T	T	E	M	B	E	R	G	B	J	S	E	T
B	A	E	E	I	B	T	T	F	W	P	V	J	G	A	T	D	U	K	E	R	F
R	H	E	I	N	L	A	N	D	P	F	A	L	Z	W	O	P	R	E	N	L	A
O	I	Ä	M	B	P	Z	P	R	L	B	E	M	L	H	K	A	G	X	A	I	L
M	E	C	K	L	E	N	B	U	R	G	V	O	R	P	O	M	M	E	R	N	E
I	Z	Ö	A	A	Ä	G	L	J	J	W	E	Ü	R	E	T	Ö	D	U	B	D	N
F	D	J	C	E	E	N	Q	W	W	N	Ü	G	A	H	J	J	A	V	A	Q	T
T	Ä	N	L	N	B	R	A	N	D	E	N	B	U	R	G	N	N	P	A	Ä	Z




---



---





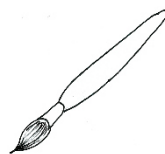
I. Deutschland kennenlernen

## Station 10 – Die Bundesländer und ihre Hauptstädte

1. Welches Bundesland hat welche Hauptstadt?
2. Male die zusammengehörenden Bundesländer und Hauptstädte in derselben Farbe an.
3. Schreibe dann in dein Heft: Kiel ist die Hauptstadt von...
4. Schreibe zu jedem Bundesland einen Satz auf.

Bundesland
Baden-Württemberg
Bayern
Berlin
Brandenburg
Bremen
Hamburg
Hessen
Mecklenburg-Vorpommern
Niedersachsen
Nordrhein-Westfalen
Rheinland-Pfalz
Saarland
Sachsen
Sachsen-Anhalt
Schleswig-Holstein
Thüringen

Hauptstadt
Kiel
Magdeburg
Wiesbaden
Hamburg
München
Stuttgart
Berlin
Saarbrücken
Erfurt
Dresden
Hannover
Mainz
Schwerin
Düsseldorf
Bremen
Potsdam





I. Deutschland kennenlernen

## Station 11 – Mein Bundesland

1. In welchem Bundesland lebst du?
2. Schreibe einen Steckbrief über dein Bundesland.
3. Zeichne den Umriss deines Landes ab.
4. Nimm dir die Bundesländer-Kartei und einen Atlas zu Hilfe.

### Mein Bundesland

Name: \_\_\_\_\_

So sieht mein Bundesland aus:



Hauptstadt: \_\_\_\_\_

So viele Menschen leben hier: \_\_\_\_\_

Städte in meinem Bundesland: \_\_\_\_\_

\_\_\_\_\_

Hier wohne ich: \_\_\_\_\_

Das gefällt mir an meinem Bundesland: \_\_\_\_\_

\_\_\_\_\_

\_\_\_\_\_



I. Deutschland kennenlernen

## Station 12 – Deutsche Landschaften

1. In Deutschland gibt es eine große Vielfalt an Landschaften wie Wälder und Höhenzüge.
2. Zwölf Landschaften sind unten durcheinandergeraten. Ordne die Namen und schreibe sie in dein Heft. Benutze hierzu die Bundesländer-Kartei. Zeichne den Umriss Deutschlands in dein Heft und zeichne die Landschaften an die richtigen Stellen.

ser ge ming rit ge see  
Wes Wes Alt wald te Kel  
Mü zer wald haar ter wald  
seen We bir bir tal  
Hai mühl ge land nich Flä  
Rot ge ten plat Huns rück  
berg Erz ler Schwarz



In einem Höhenzug sind mehrere Berge und Bergkuppen aneinander gereiht.





## II. Politik in Deutschland

### Station 18 – Deutsche Fahne und deutsches Wappen (Teil 1)

1. Lies dir die Informationen über das deutsche Wappen und die deutsche Fahne durch.
2. Zeichne die deutsche Fahne in dein Heft.
3. Kombiniere Fahne und Wappen: Zeichne das Wappen in die Mitte der Fahne und du erhältst die Bundesdienstflagge.

#### Das Wappen:

- Der Adler symbolisiert Macht und Stärke und wurde schon von den römischen Legionen als Wappentier benutzt.
- Bei den Germanen, einer Vielzahl von Stämmen, die zur Zeit der Römer lebten, symbolisierte der Adler ihren Hauptgott Odin.
- In den Anfängen Deutschlands (um das Jahr 962), das damals „Heiliges Römisches Reich Deutscher Nation“ hieß, war der Adler ein Symbol für Freiheit.
- Fortan wurde der Adler von vielen deutschen Fürsten als Wappentier benutzt. Deutschland bestand zu dieser Zeit aus vielen kleinen Fürstentümern, die alle unabhängig waren.
- Da der Adler also schon seit den frühesten Anfängen Deutschland das Wappentier war, ist er das einzig denkbare und gewollte Tier für das deutsche Wappen.



#### Die Fahne:

- Die Farben der deutschen Fahne sind Schwarz, Rot und Gold von oben nach unten.
- Die Farben stammen aus der Zeit eines Krieges: dem Befreiungskrieg gegen Napoleon im Jahre 1813.
- Deutschland war zu dieser Zeit noch in viele Fürstentümer unterteilt. Die Soldaten in den Befreiungskriegen kamen aus allen möglichen Fürstentümern.
- Jedes Fürstentum hatte eine eigene Fahne und man konnte sich auf keine dieser Fahnen als gemeinsame Fahne einigen. Im Krieg musste man aber eine einheitliche Fahne haben, also wurde eine neue erschaffen.
- Dies wurde dann die Fahne mit den Farben Schwarz, Rot und Gold.
- Die Farben ergaben sich aus einem Spruch während des Befreiungskriegs:  
Aus der **Schwärze** (Schwarz) der Knechtschaft durch **blutige** (Rot) Schlachten ans **goldene** (Gold) Licht der Freiheit.

