

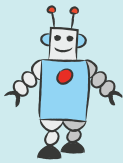


# Inhalt

Was ist Schreibmotorik? 4

Steckbriefe der 4 Entdecker-Freunde 5

Stiftempfehlung 6



## Team Max: Druck

Kopiervorlagen:

Druck 7-21



## Team Sofie: Form

Kopiervorlagen:

Form 22-36



## Team Leo: Tempo

Kopiervorlagen:

Tempo 37-51



## Team Lena: Rhythmus

Kopiervorlagen:

Rhythmus 52-66



Grundformen-Schablone und Geheimschrift 67

Ausmalbilder Entdecker-Freunde 68-71



# Was ist Schreibmotorik?

Für Kinder stellt das Schreibenlernen eine der größten Herausforderungen in der 1. und 2. Klasse dar. Um lesbar und automatisiert schreiben zu können, müssen neben den Buchstaben- und Zahlenformen zentrale motorische Aspekte geübt und gefördert werden. Wichtig ist dabei,

die Entwicklung durch spielerisches Ausprobieren statt durch exaktes Nachspuren von Buchstaben zu unterstützen. So werden die Bewegungsabläufe für das Schreiben schon frühzeitig trainiert, damit Schreibanfänger:innen mit Spaß zur Schrift und zum Lernerfolg kommen.



TEAM MAX  
**Druck dosieren**

Mit welcher Druckstärke sollte ich beim Schreiben aufdrücken?



TEAM LEO  
**Tempo steuern**

Was ist die optimale Geschwindigkeit, mit der ich locker und lange schreiben kann?



TEAM SOFIE  
**Form üben**

Beherrsche ich die wichtigsten Grundbewegungen, und ist dadurch meine Schrift gut lesbar?



TEAM LENA  
**Rhythmus finden**

Kann ich mit dem Stift gleichmäßige Bewegungen ausführen, ohne zu oft abzusetzen?

Schreibmotorik

Während mit der Graphomotorik eher technische motorische Abläufe beschrieben werden, die notwendig sind, um zu schreiben, versteht man unter Schreibmotorik die Gesamtheit der Bewegungsabläufe, die für das Schreiben mit der Hand erforderlich sind. Die Schreibmotorik setzt sich aus den vier Kompetenzfeldern

Druck, Form, Tempo und Rhythmus zusammen. In diesem E-Book werden diese Kompetenzfelder gezielt und facettenreich trainiert.

Weitere Informationen rund um das Thema Schreibmotorik finden Sie unter [www.stabilo.com/de/bildung-lernen/](http://www.stabilo.com/de/bildung-lernen/)



# Stiftempfehlung

Für die unterschiedlichen Übungen können verschiedene Stifte verwendet werden. Sofern möglich, empfiehlt es sich, spezielle Stifte für Links- und Rechtshänder:innen zu verwenden. Bei Schreibanfängern:innen sollte darauf geachtet werden, Stifte mit einer ergonomischen

Griffzone zu wählen. Diese fördern den Dreifingergriff, der langfristig ein unverkrampftes, schnelles und ermüdungsarmes Schreiben ermöglicht. Um die Übungen der einzelnen Kompetenzfelder effektiv auszuführen, eignen sich die nachfolgend aufgeführten Stifte am besten:



## Druck

Besonders geeignet sind dickere Stifte mit bruchsicherer Mine und guter Farbabgabe. Für diese Übungen eignen sich Buntstifte oder Bleistifte:

**Buntstifte:** z. B. STABILO® EASYcolors



**Druckbleistifte:** z. B. STABILO® EASYergo 3.15



**Dickere Bleistifte:** z. B. STABILO® EASYgraph



## Tempo

Besonders geeignet sind Stifte mit guter Farbabgabe, die leicht über das Papier gleiten und nicht kratzen. Es können Buntstifte oder Tintenroller verwendet werden:

**Buntstifte:** z. B. STABILO® EASYcolors



**Tintenroller:** z. B. STABILO® EASYoriginal



## Form

Besonders geeignet sind Stifte mit bruchsicherer Mine und ergonomischer Griffzone sowie Stifte, die ein präzises Schriftbild ermöglichen. Es können Buntstifte, Bleistifte oder Füller verwendet werden:

**Buntstifte:** z. B. STABILO® EASYcolors



**Druckbleistifte:** z. B. STABILO® EASYergo 1.4



**Füller:** z. B. STABILO® EASYbirdy



## Rhythmus

Besonders geeignet sind Stifte mit guter Farbabgabe, die leicht über das Papier gleiten. Geeignet sind v. a. Buntstifte, Tintenroller oder Bleistifte:

**Buntstifte:** z. B. STABILO® EASYcolors



**Bleistifte:** z. B. STABILO® EASYgraph S



**Tintenroller:** z. B. STABILO® EASYoriginal





## Parcours

a) Hilf Max, seinen Parcours wieder aufzubauen. Ergänze die Buchstaben und Hütchen mit starkem Druck.



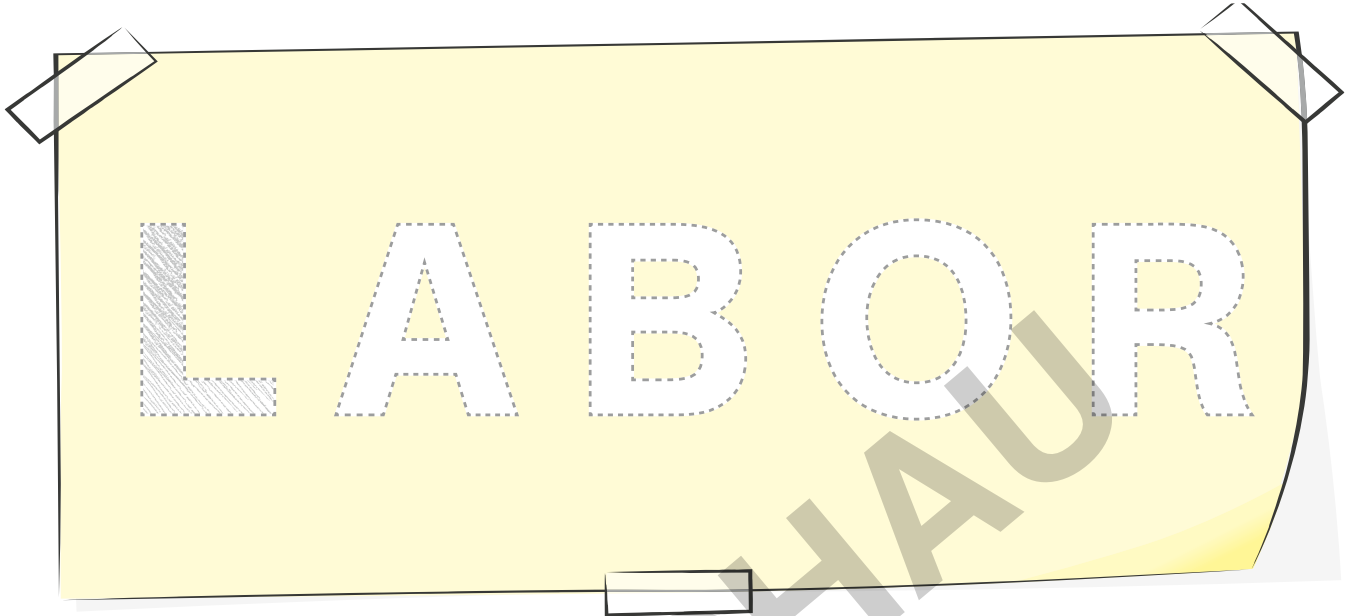
b) Fahre mit leichtem Druck durch den Parcours. Deine Gegner:innen sollen deine Spuren nicht sehen.

c) Überlege dir deine Startnummer. Schreibe sie mindestens fünfmal mit leichtem Druck auf.

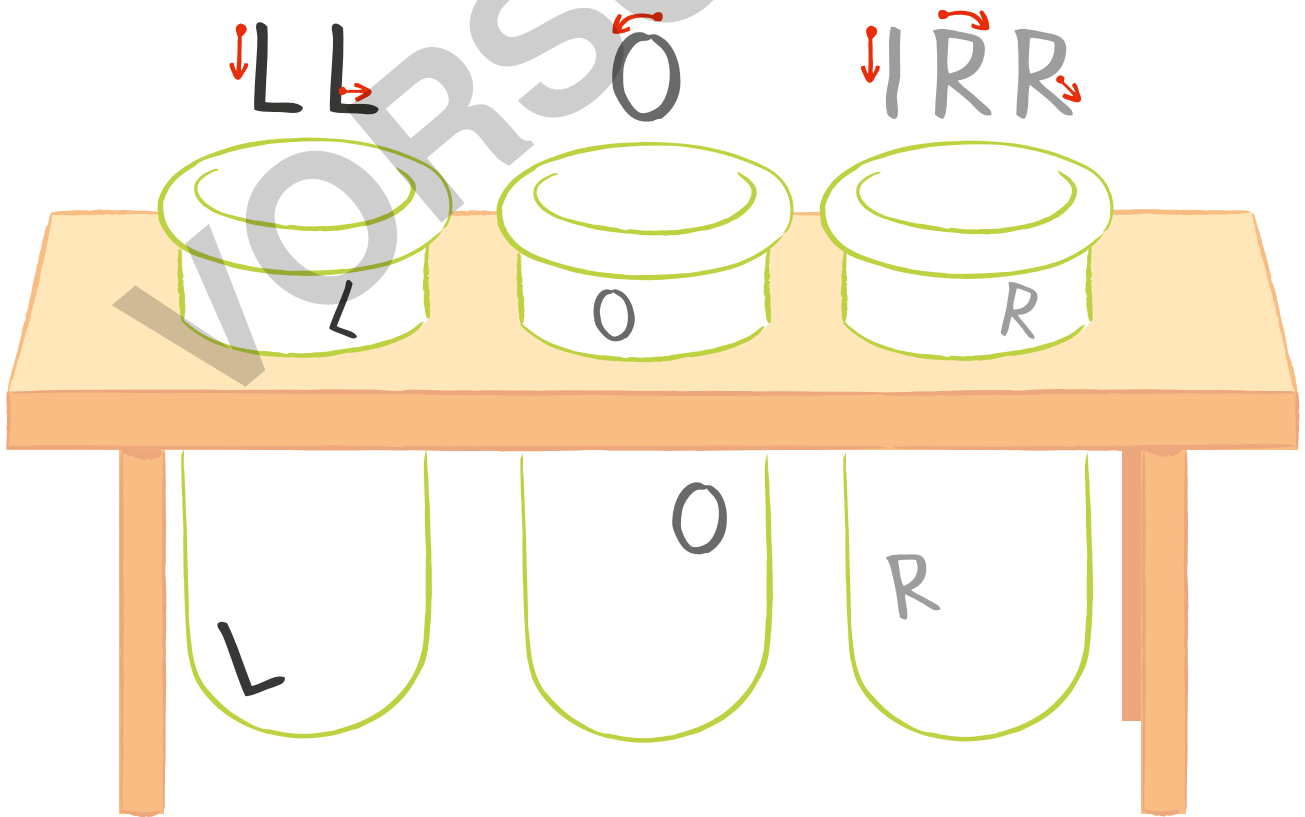


### Im Labor

a) Das Türschild ist schlecht lesbar. Schraffiere die Buchstaben mit wenig Druck.



b) Fülle die Reagenzgläser mit den angegebenen Buchstaben. Je heller die Buchstaben, desto weniger Druck brauchst du.



c) Schraffiere die Reagenzgläser in verschiedenen Farben. Je heller der Buchstabe, desto weniger Druck brauchst du.

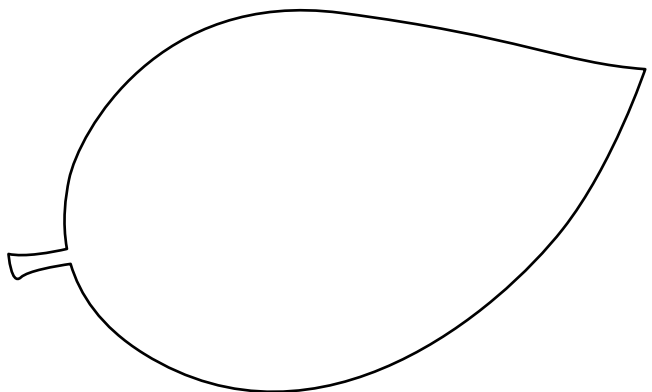
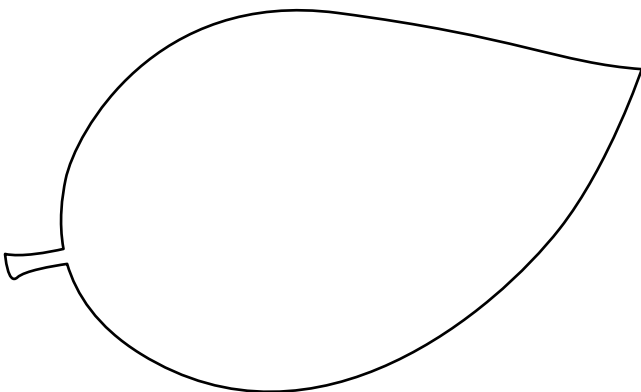


## Buchstaben-Blätter

a) Schreibe auf jedes Blatt einen anderen Kleinbuchstaben.



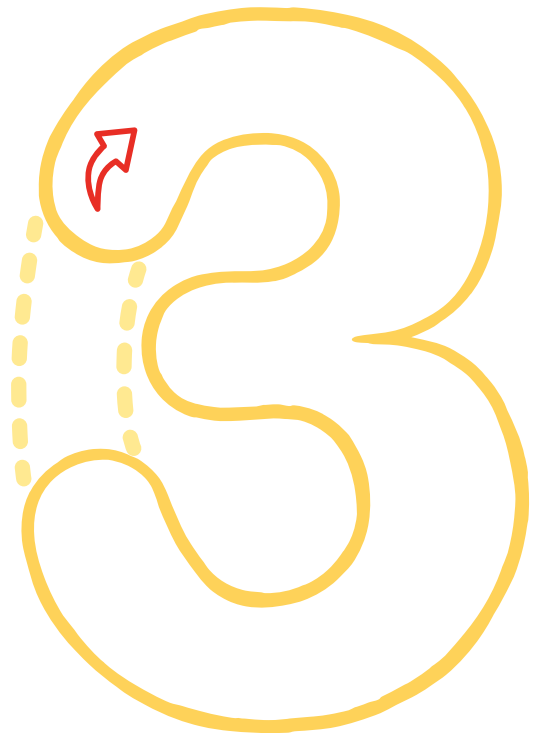
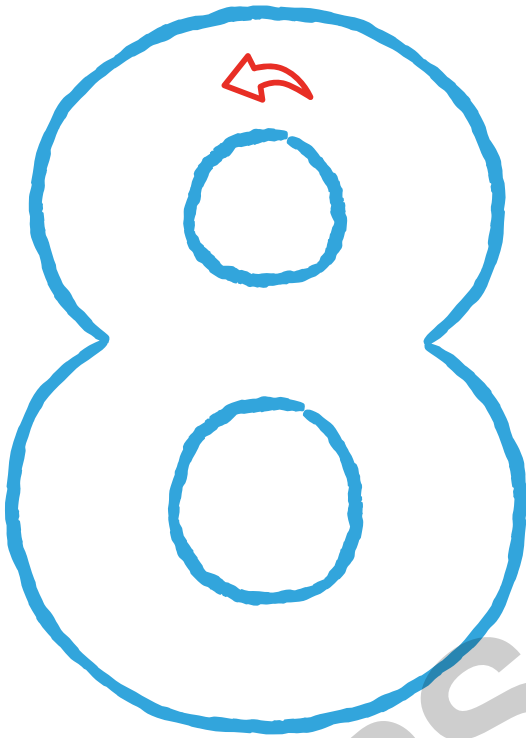
b) Schreibe das Wort „**Blatt**“ in verschiedenen Größen auf die Blätter.





## Zahlen-Rennstrecken

Fahre die Rennstrecken nach. Bei niedrigen Zahlen fährst du langsam, bei hohen Zahlen schnell.

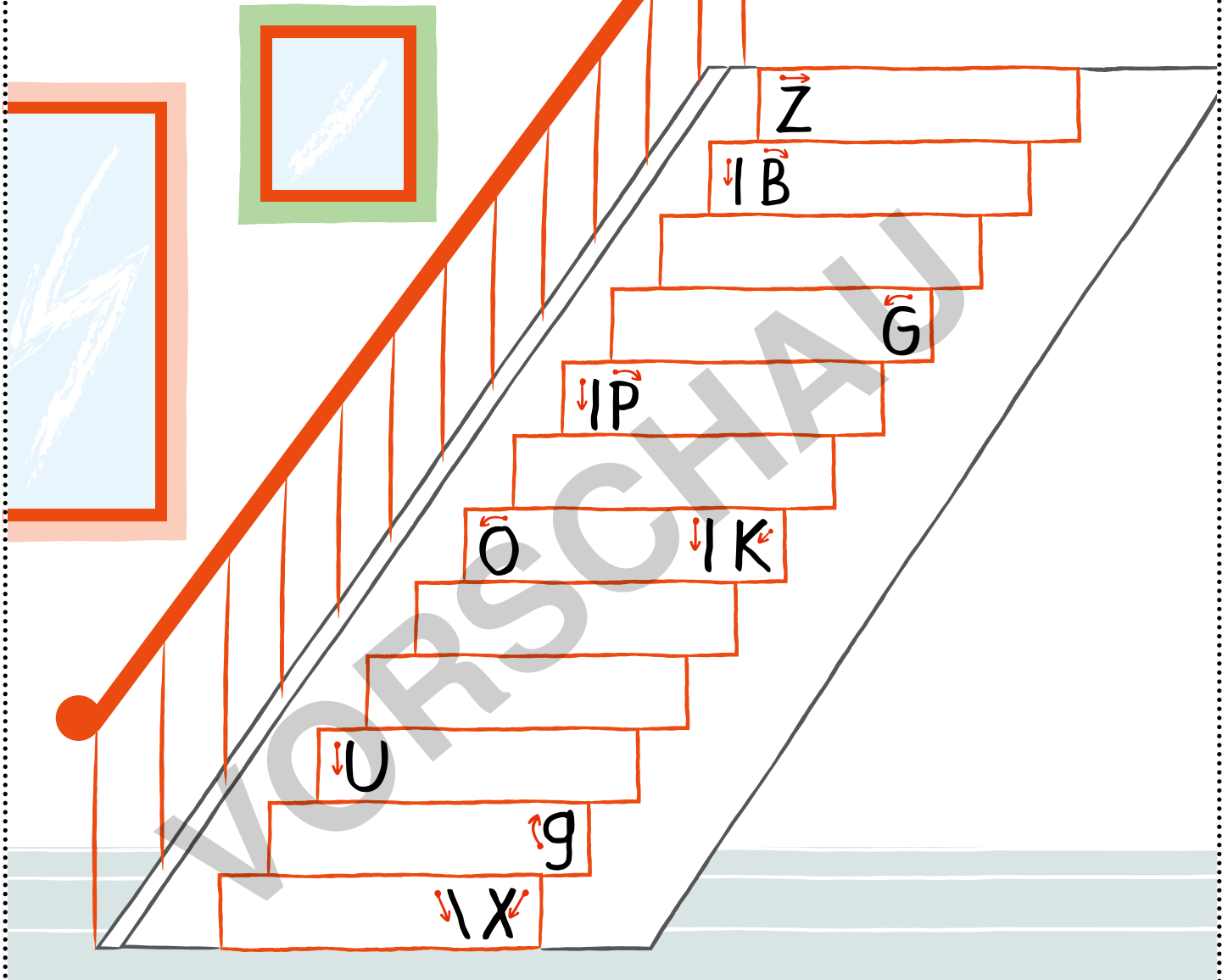






## Buchstaben- und Zahlen-Treppe

a) Schreibe so schnell wie möglich auf jede Stufe weitere Buchstaben und Zahlen.



b) Welchen Buchstaben kannst du am schnellsten schreiben? Schreibe ihn zehnmal auf.

c) Bei welcher Zahl schreibst du sehr langsam? Schreibe sie zehnmal auf und werde dabei immer schneller.





Name:

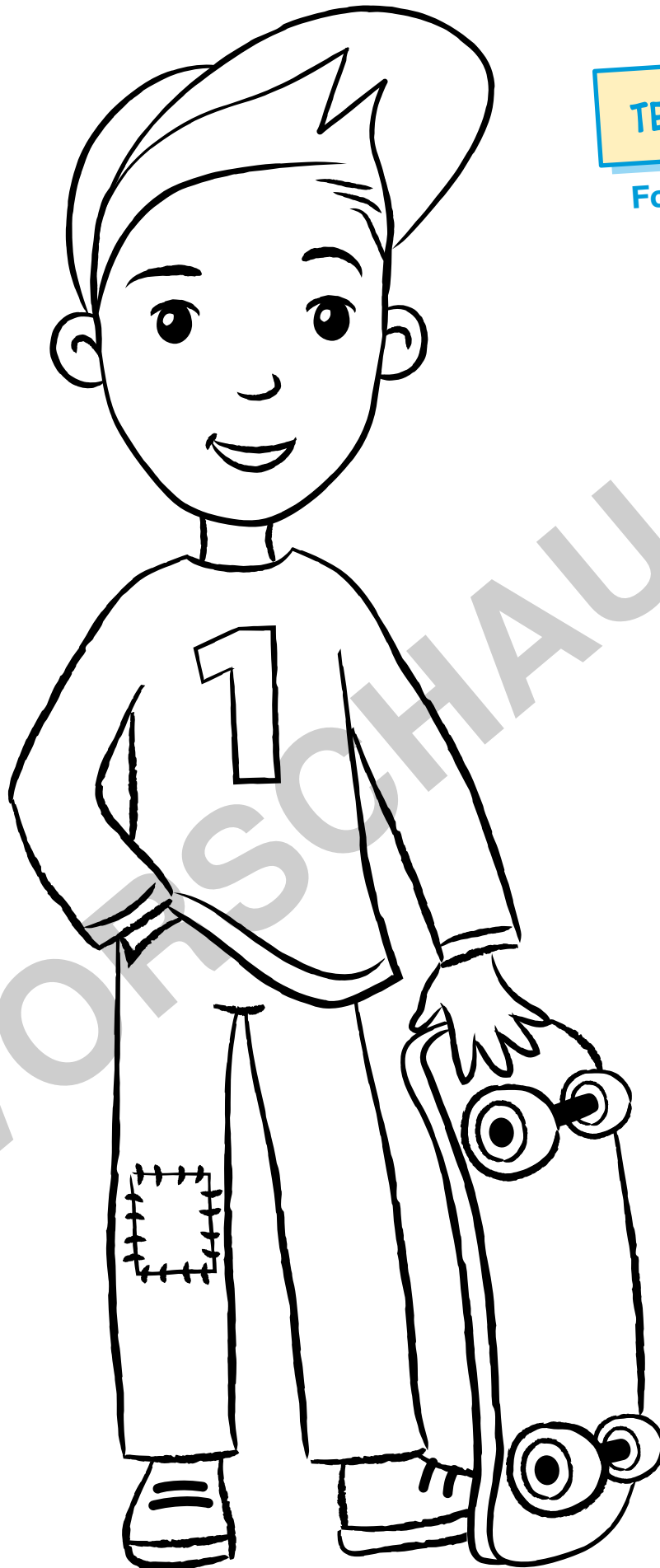
Datum:

## Zahlen verbinden

a) Verbinde die Zahlen in einem Zug.

b) Schreibe noch weitere Zahlen hinzu und verbinde sie mit Zickzacklinien.





TEAM: LEO

Fokus: Tempo

VORSCHAU



netzwerk  
lernen



zur Vollversion

© STABILO International GmbH — alle Rechte vorbehalten  
Das Vervielfältigen dieser Druckvorlage für den eigenen Unterrichtsgebrauch ist gestattet.