

Auf einen Blick

1./2. Stunde

Thema: Land als wichtiges Gut – Brainstorming und Informationen

M 1 **Wofür benötigen wir Land?**

M 2 **Landnutzung weltweit – Zahlen und Fakten**

Inhalt: Die Schülerinnen und Schüler setzen sich mit verschiedenen Nutzungsarten von Land auseinander und werden sich bewusst, warum Land ein immer knapperes Gut wird.

3./4. Stunde

Thema: Landgrabbing – Definition und Ursachen

M 3 **Was versteht man unter Landgrabbing?**

M 4 **Warum pachten oder kaufen Investoren großflächig Land? (Gruppe A, B, C)**

Inhalt: Die Lernenden definieren Landgrabbing und setzen sich arbeitsteilig mit Gründen von Landkauf bzw. Landpacht auseinander.



5./6. Stunde

Thema: Landgrabbing – Betroffene Länder und ihre Merkmale

M 5 **In welchen Ländern wird großflächig Land gekauft oder gepachtet?**

M 6 **Welche Faktoren beeinflussen Landgrabbing?**

Inhalt: Die Schülerinnen und Schüler stellen fest, welche Staaten vom Landgrabbing betroffen sind, und setzen sich mit den Faktoren, die Landgrabbing beeinflussen, auseinander.



7./8. Stunde

Thema: Landgrabbing – Auswirkungen und mögliche Maßnahmen

M 7 **Auswirkungen von Landgrabbing – Beispiel Kambodscha**

ZM 1 **Welche Rolle spielen deutsche Unternehmen?**

M 8 **Was wird versprochen und wie sieht die Wirklichkeit aus?**



Inhalt: Die Lernenden beschäftigen sich anhand eines Fallbeispiels mit den Auswirkungen von Landgrabbing für die Bevölkerung. Sie erarbeiten, welche Versprechungen Investorinnen und Investoren machen und wie die realen Auswirkungen aussehen.

9. Stunde

Thema: Landgrabbing – Welche Alternativen gibt es?

M 10

Wie kann Landkauf oder Landpacht gelingen?

Inhalt: Die Schülerinnen und Schüler erarbeiten, wie großflächiger Landerwerb bzw. die Pacht von Land gelingen kann, damit sowohl Investorinnen und Investoren als auch Einheimische profitieren. Sie überlegen außerdem, welchen Beitrag sie leisten können.

Lernerfolgskontrolle

ZM 2

Landgrabbing – Teste dein Wissen

Erklärung zu den Symbolen



Dieses Symbol markiert differenziertes Material. Wenn nicht anders ausgewiesen, befinden sich die Materialien auf mittlerem Niveau.



leichtes Niveau



mittleres Niveau



schwieriges Niveau



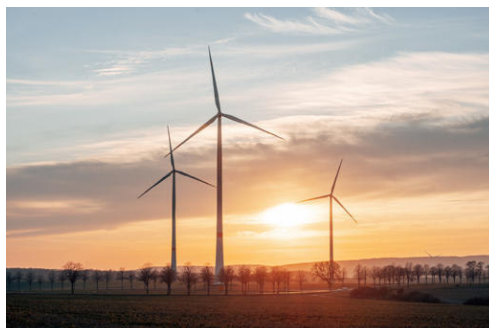
Zusatzaufgaben

Wofür benötigen wir Land?

M 1

Aufgaben

1. Schau dir die Bilder an und fasse zusammen, wofür Land genutzt wird.
2. Sammle weitere Verwendungen für Land.
3. Denkst du, dass das Land in Deutschland für die verschiedenen Verwendungen gut verteilt ist? Begründe deine Meinung.



© sl-f/i/Stock/Getty Images Plus; ollo/E+; Bim/E+; James Osmond/The Image Bank; legna69/i/Stock/Getty Images Plus; Lukasseki/i/Stock/Getty Images Plus; Drazen_/E+; Joern Siegroth/Moment

Was versteht man unter Landgrabbing?

M 3

Aufgaben

1. Beschreibe das Bild. Sammelt im Plenum eure Gedanken dazu.
2. Schlage in einem Lexikon oder im Internet nach, was „to grab“ bedeutet. Welche Übersetzungen passen deiner Meinung nach am besten zum Bild?
3. Lies zweimal die Erklärungen zu Landgrabbing durch. Wie könnte man den Begriff ins Deutsche übertragen? Formuliert im Plenum eine Definition mit eigenen Worten.



© Polyp

Landgrabbing – Erklärung 1

Massenhafter, oft betrügerischer oder gewaltsam durchgesetzter Aufkauf von Grundstücken, Landwirtschaftsflächen oder Ähnlichem. (Duden online, Begriff Landgrabbing)

Landgrabbing – Erklärung 2

Im Jahr 2011 gab es in Tirana (Albanien) eine Konferenz von über 150 Organisationen, sozialen Bewegungen, internationalen Institutionen und Regierungen aus über 45 Staaten. Die sogenannte „Tirana-Deklaration“ versteht unter Landgrabbing folgendes:

Großflächige¹ Landkäufe oder –pachten, wenn eine oder mehrere der folgenden Eigenschaften zutreffen:

- Die Menschenrechte der lokalen Bevölkerung werden verletzt – besonders die Gleichbehandlung von Frauen.
- Man informiert die Bevölkerung in den betroffenen Gebieten nicht frei und rechtzeitig und bezieht sie nicht in die Entscheidungen ein.
- Es gibt keine tiefgreifende Bewertung der Landnahme. Soziale, wirtschaftliche oder ökologische Auswirkungen einschließlich der Geschlechtergerechtigkeit werden missachtet.
- Durchschaubare Verträge, die klare, verbindliche und einklagbare Verpflichtungen für die Investoren enthalten, liegen nicht vor.
- Es gibt keinen demokratischen Planungsverlauf, an dem alle Akteure beteiligt sind. Die Durchführung des Projekts wird nicht von einer unabhängigen Aufsicht kontrolliert.

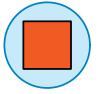
Autorentext; sinngemäß nach: Geuder-Jilg, Erwin: Landnahme und ihre Auswirkungen auf Frieden, Sicherheit und Stabilität. Berlin 2014. Hrsg. von Brot für die Welt – Evangelischer Entwicklungsdienst, S. 8.

¹ In der Erklärung wird nicht genannt, was man unter „großflächig“ versteht. Es dürfte sich aber um eine Mindestgröße von 200 ha handeln.

Warum pachten oder kaufen Investoren großflächig Land?

Die wichtigsten Gründe für den großflächigen Landerwerb weltweit lernt ihr im Folgenden kennen. Häufig wirken mehrere Gründe zusammen.

M 4 Gruppe D



Aufgaben

1. Arbeitet in Kleingruppen. Lest die Gründe für Landerwerb und fasst den Inhalt zusammen. Bearbeitet auch die Zusatzaufgabe.
2. Stellt eure Ergebnisse in der Klasse anhand eines kleinen Plakats verständlich und anschaulich vor.

- A. Der Klimawandel führt dazu, dass der Meeresspiegel durch das Abschmelzen von Gletschern und Eis ansteigen wird. Allein das Abschmelzen des bis zu 3,4 km dicken Eisschildes auf Grönland soll Forscherinnen und Forschern zufolge den Meeresspiegel um 7 Meter ansteigen lassen. Dies führt dazu, dass in Gebieten, die nur knapp über dem Meeresspiegel liegen, das



Land überschwemmt wird und somit zum Bewohnen oder für die landwirtschaftliche Nutzung verloren ist. Betroffen davon sind insbesondere Bangladesch, die Malediven und viele Inseln im Pazifischen Ozean. Langfristig hat dies Auswirkungen auf fast alle Staaten weltweit, da Geflüchtete einen neuen Lebensraum brauchen werden. Bereits im Jahr 2008 begannen deshalb die Malediven, Geld für den Kauf von Land in Indien, Sri Lanka oder Australien zurückzulegen. Das Geld stammt aus den Einnahmen des Tourismus.

Zusatzaufgabe

Versuche, an deinem Schulgebäude die Höhe von 7 Metern zu bestimmen.

- B. Als einer der Hauptgründe für die Ausweitung von Landgrabbing gilt der extrem angestiegene Verbrauch von Palmöl. Es ist das mit Abstand billigste Speiseöl und deckt ein Drittel des Speiseölbedarfs. Hinzu kommen weitere gute Eigenschaften wie der Geschmack, die vielseitige Verwendbarkeit oder die Haltbarkeit. Palmöl findet sich in Margarine, Schokolade, Fertiggerichten, Pizzen, Seifen, Waschmitteln, Kosmetikartikeln oder Kerzen. Daneben wird es als Agrarkraftstoff verwendet. Weltweit sind durch den zunehmenden Palmölbedarf schon mehr als 200 000 ha Regenwald oder Torfgebiete verschwunden.



Bilder: © Don Mennig/Stock/Getty Images Plus; Joa_Souza/Stock/Getty Images Plus

M 7 Auswirkungen von Landgrabbing – Beispiel Kambodscha

Der Film „Landgrabbing in Kambodscha“ schildert eindrucksvoll, wie sich Investorinnen und Investoren Land aneigneten.

Aufgabe 1

Sieh dir einen Teil des Films „Landgrabbing in Kambodscha“ an (Minute 6:34 bis 13:40):

<https://www.youtube.com/watch?v=7-zrdK0S750>. Ergänze den Lückentext.

Das Projekt Boeung Kak Lake

Bis 2007 war der Boeung Kak Lake ein See im Herzen der Hauptstadt Phnom Penh. 2007 erwarb ein _____ (1) den Pachtvertrag über den See und das Land rund um das Seeufer.

Kurze Zeit später begannen die Bauarbeiten. Die Häuser wurden zerstört und der Protest der Einwohnerinnen und Einwohner von der _____ (2) gewaltsam niedergeschlagen.

Die Opfer kämpfen für faire Ausgleichszahlungen. Ihnen wurden _____ (3) Dollar oder eine _____ (4) aufs Land angeboten. Um ein gleichwertiges Haus in Phnom Penh zu bekommen, sind _____ (5) Dollar nötig und eine Eigentumswohnung in den Häusern, die gebaut werden, kostet _____ (6) Dollar.



© FilmColoratStudio/Stock/Getty Images Plus

Aufgabe 2

Beantworte die Fragen zum Interview mit Ry Sarun in Andong Meas.

- Was baut das vietnamesische Unternehmen *DM Group* an? _____
- Wofür wird der Rohstoff verwendet? _____
- Konnte Ry Sarun nachweisen, dass ihm das Land gehört? ja nein
- Fasse zusammen, wie der Gerichtsprozess ablief.

Aufgabe 3

Besprecht im Plenum eure Eindrücke und diskutiert über das Vorgehen beim Landgrabbing.



Was sind Cash Crops?

Cash Crops sind landwirtschaftliche Kulturen, die zu Verkaufs- oder Exportzwecken und somit zur Gewinnerzielung gepflanzt werden.