

LABBEASY

Molas

Einleitung	Seite 3
Anleitung	Seite 4 - 5
Tapir	Seite 6 - 8
Echse	Seite 9 - 11
Eule	Seite 12 - 14
Hahn	Seite 15 - 17
Adler	Seite 18 - 20
Ente	Seite 21 - 23
Tukan	Seite 24 - 26
Schildkröte	Seite 27 - 30
Eichhörnchen	Seite 31 - 33
Fisch	Seite 34 - 37
Ornamentebögen	Seite 38 - 41

DRUCKEINSTELLUNGEN

Bitte den Acrobat Reader zum Drucken verwenden und beachten, dass die Einstellungen „Tatsächliche Größe“ bzw. „Seitenanpassung: keine“ sowie „Hoch-/Querformat automatisch“ ausgewählt sind.

PAPIER & TONER SPAREN

Nur die benötigten Seiten ausdrucken.

COPYRIGHT & LIZENZ

Dieses Material ist urheberrechtlich geschützt. Alle Rechte liegen bei Labbé. © Labbé Verlag
Diese PDF-Datei darf nur vom ursprünglichen Käufer verwendet werden und ist nur für den persönlichen Gebrauch und für den eigenen Unterricht bestimmt. Die Weitergabe der PDF-Datei im Kollegium oder an Eltern und Schüler ist nicht erlaubt. Auch das Zurverfügungstellen im Internet oder das Ablegen auf dem Schulserver sind nicht gestattet. Es ist untersagt, die PDF-Datei, Ausdrücke der PDF-Datei sowie daraus entstandene Objekte gewerblich zu nutzen.
LABBÉ GmbH, Walter-Gropius-Str. 16, 50126 Bergheim, Deutschland, E-Mail: hallo@labbe.de

EINLEITUNG

Molas

Molas sind traditionelle Textil-Kunstwerke der Kuna. Die Kuna leben auf den Koralleninseln vor der Küste Panamas. Vor Eintreffen der europäischen Eroberer bemalten sie sich den Oberkörper mit Schutzsymbolen gegen Krankheiten, böse Geister und Dämonen. Die Farben dazu gewannen sie aus verschiedenen Früchten, Pflanzen und Mineralien. Als sie dann von den Missionaren gezwungen wurden, den nackten Oberkörper zu bedecken, nähten sie diese Symbole auf ihre Kleidungsstücke.

Bei dieser aufwändigen Applikationstechnik werden farbige Stoffe, in verschiedenen Formen und Größen übereinander genäht. Je mehr Stofflagen verarbeitet werden, desto wertvoller sind die Molas. Besonders fein gearbeitete Molas können mehrere hundert Nähstunden in Anspruch nehmen.



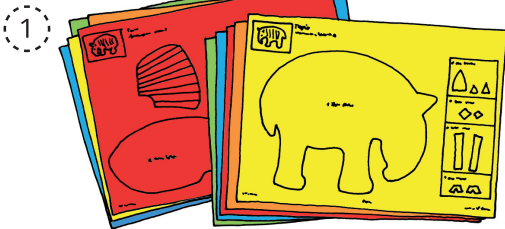
Charakteristische Merkmale der Molas sind ihre bunten Farben. Diese lassen sich bis heute auf die damals verwendeten Farben zurückführen. Als Motive dienen traditionelle geometrische Ornamente und realistische oder abstrakte Darstellungen von Pflanzen, Tieren und Menschen.

Bei den Kuna können alle nähen - Männer und Kinder erst recht. Kinder fangen mit „Molitas“ an - das sind „kleine Molas“ mit einfachen Mustern und wenigen Stofflagen. Unsere Mola-Vorlagen sind „Molitas aus Papier“. Sie werden auf farbiges Papier gedruckt, ausgeschnitten und zu Bildern zusammengeklebt.

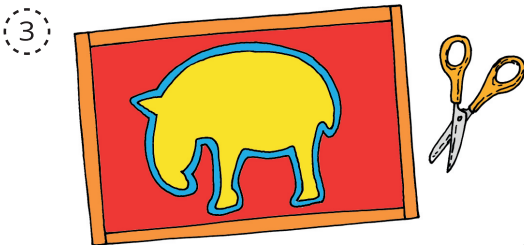
Micha Labbé

SO WIRD'S GEMACHT

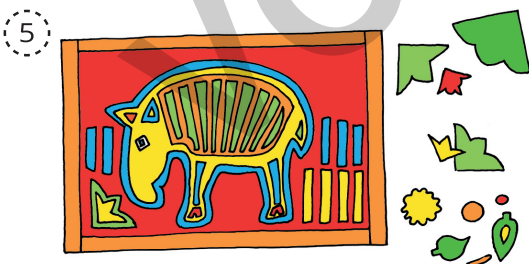
Molas



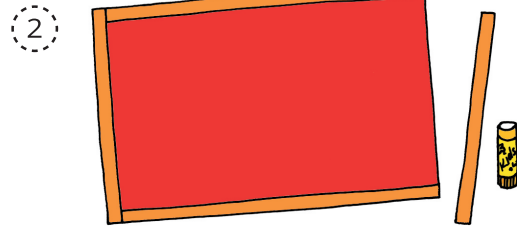
Das gewünschte Motiv auswählen und die dazugehörigen Blätter ausdrucken. Dabei sollte jedes dieser Blätter in 3 - 5 Farben ausgedruckt werden. Wer möchte, malt vorher die Malvorlage in den gewünschten Farben an, dann ist das Zusammenkleben der Molabilder einfacher.



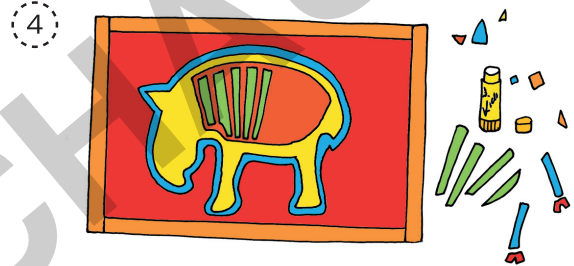
Teil 1 (Körper) in einer anderen Farbe ausschneiden, die gemusterte Seite mit Klebestift bestreichen und mittig auf das gerahmte Blatt kleben. Teil 2 (Körper) in einer anderen Farbe ausschneiden und mittig auf Teil 1 kleben. Der entstehende Rand sollte rundherum gleich groß sein.



Zum Schluss die freie Fläche um das Hauptmotiv gestalten. Auf den Ornamentblättern befindet sich eine Vielzahl von Motiven. Besonders typisch für Molabilder ist die Verwendung von Streifenmustern. Dafür werden Streifen in der gewünschten Farbe ausgeschnitten, mit einer Schere auf die gewünschte Größe abgeschnitten und aufgeklebt. Blumen- und Blättermotive können übereinandergesetzt werden.



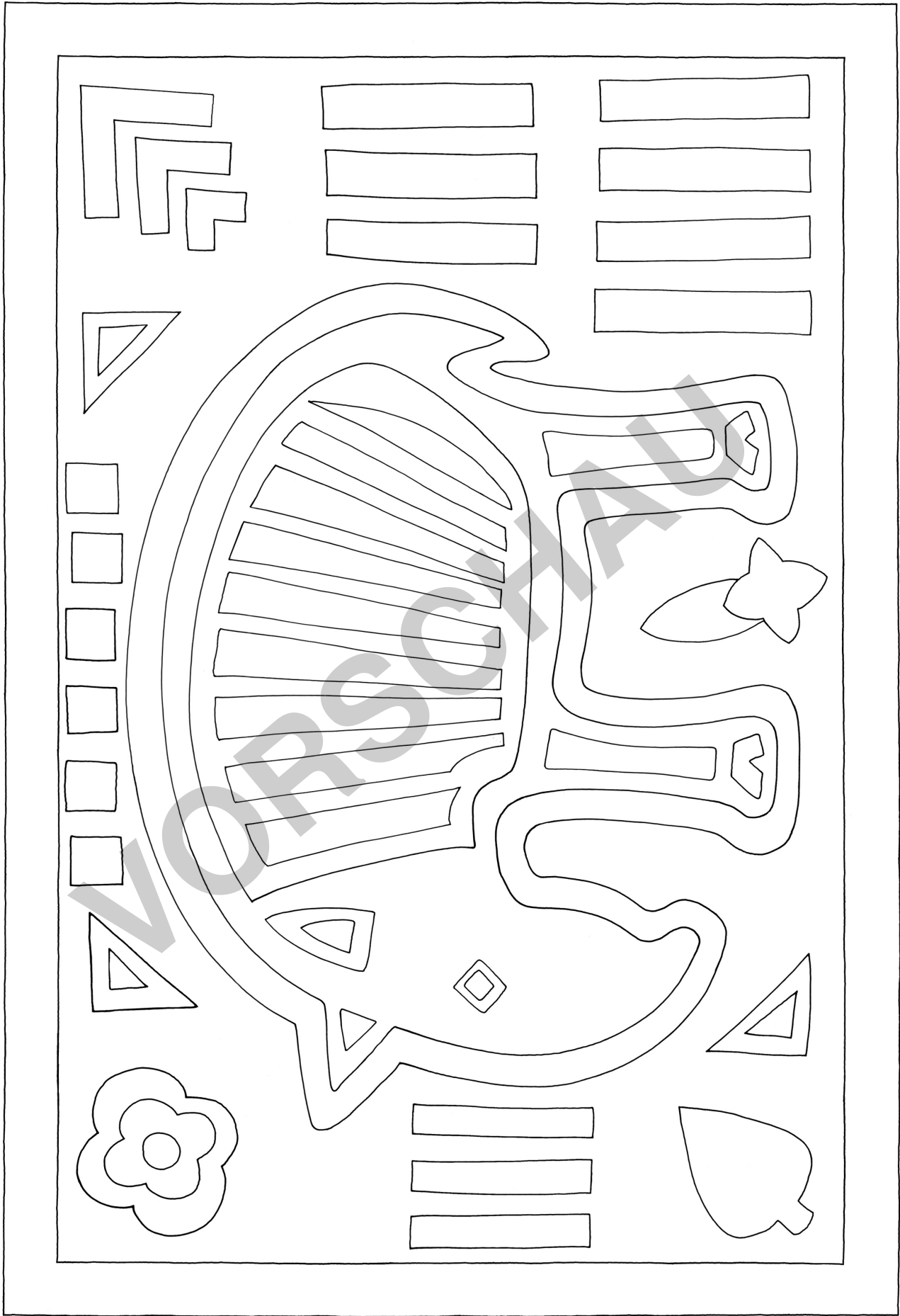
Einen farbigen Bogen als Hintergrund auswählen. Aus den 4 dicken Streifen des Ornamentblattes „Streifen“ einen Rahmen kleben. Die bedruckte Seite mit Klebestift bestreichen und die Streifen genau an die Außenkanten des Blattes kleben.



Danach werden Schicht für Schicht die restlichen Teile aufgeklebt. Befinden sich Schneidelinien auf einem Körperteil, so wird er entsprechend zerschnitten und die einzelnen Stücke wie auf der Vorlage mit einem kleinen Abstand zueinander aufgeklebt.

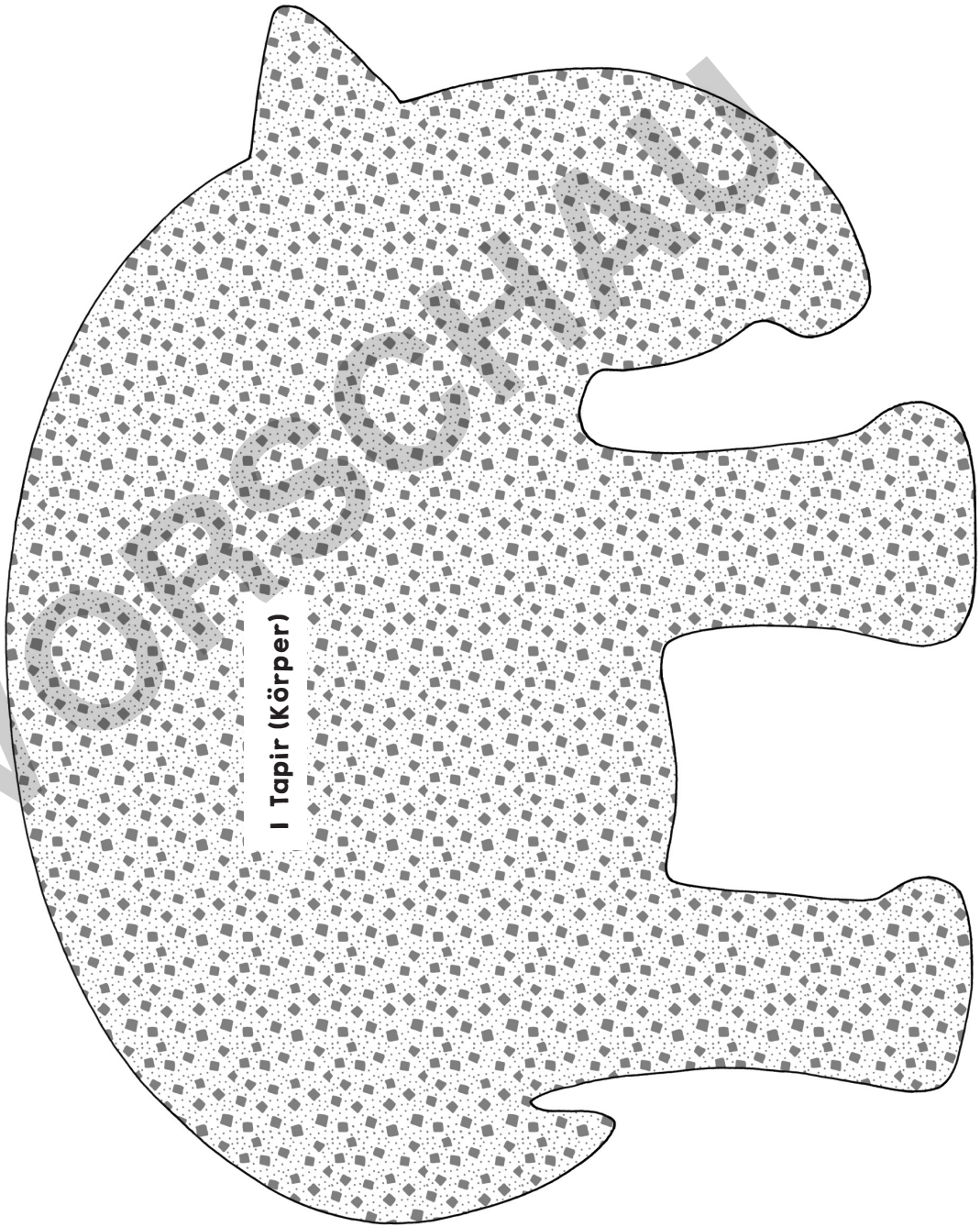
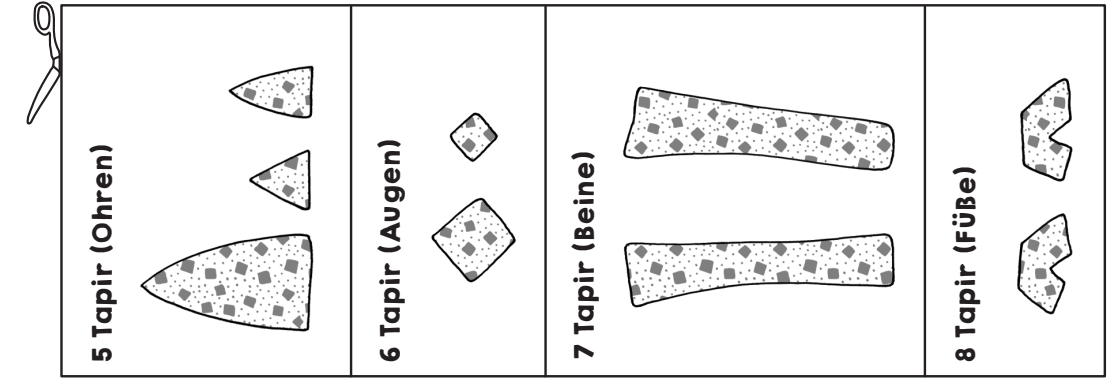
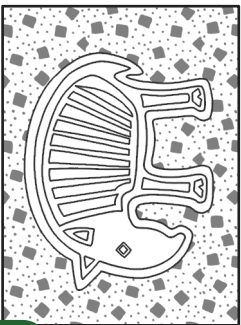


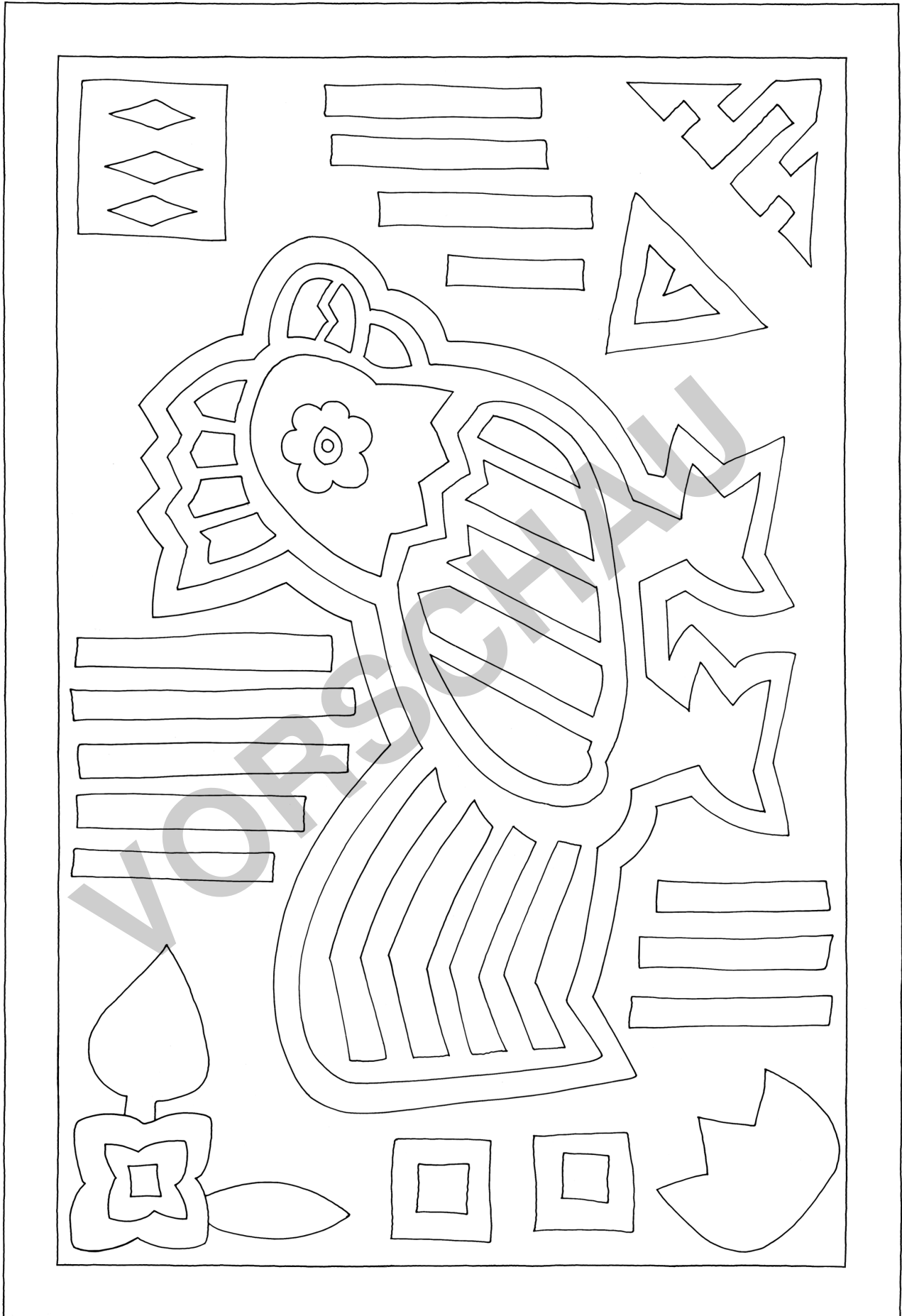
Das Produkt Molas ist besonders gut für die Gruppenarbeit geeignet. Wenn mehrere Kinder dasselbe Motiv erarbeiten, können sie die Körperteile in verschiedenen Farben tauschen. Die Kleinteile des Motivs sind deshalb in Rahmen abgebildet, damit sie zugeordnet werden können und nach dem Ausschneiden nicht verloren gehen. So erhält man z.B. aus 2 Bogen „Tapir“ in 5 verschiedenen Farben 5 verschiedenfarbige Tapirbilder.



Molas - Malvorlage Tapir

TAPIR Ausschneidebogen A

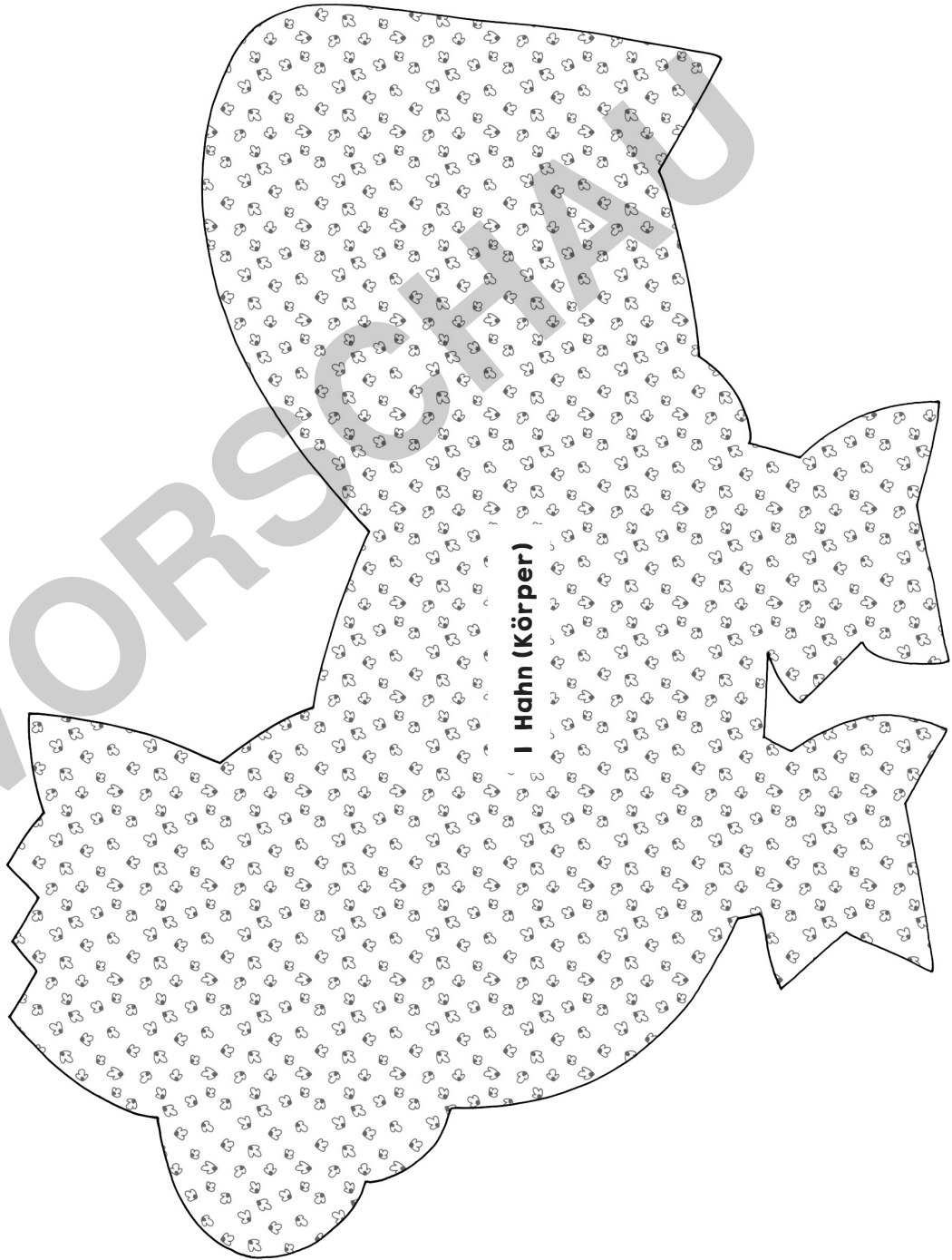





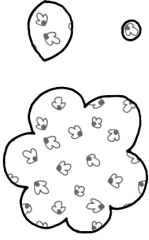
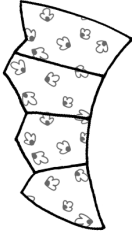


Molas - Malvorlage Hahn



HAHN Ausschneidebogen A



1 Hahn (Körper)

 <p>6 Hahn (Auge)</p> 	<p>7 Hahn (Kamm)</p> 	<p>8 Hahn (Schnabel)</p> 	<p>9 Hahn (Lappen)</p> 
--	--	--	--

HAHN

Ausschneidebogen B

