



## INHALTSVERZEICHNIS

ÜBUNG	THEMA	TITEL	TYP	INHALT	NIVEAU
1.	Fische	Heimische Fischarten	Image Pairing	Die Lernenden ordnen Bildern von heimischen Fischarten die richtigen Namen zu.	I
2.	Fische	Anpassung an das Leben im Wasser	Drag the Words	Die Lernenden füllen einen Lückentext über die Anpassung der Fische an ihren Lebensraum mithilfe von vorgegebenen Begriffen aus.	I
3.	Fische	Körperbau der Fische	Drag and Drop	Die Lernenden beschriften den äußeren Körperbau der Fische am Beispiel einer Forelle.	I
4.	Fische	Atmen unter Wasser	Fill in the Blanks	Die Lernenden füllen einen Lückentext über die Atmung der Fische aus.	III
5.	Fische	Aufbau und Funktion der Kiemen	Flashcards	Die Lernenden beantworten Fragen zum Atmungsorgan der Fische.	I
6.	Fische	Fortpflanzung der Fische	Image Sequencing	Die Lernenden bringen die verschiedenen Stadien der Fortpflanzung eines Karpfens in die richtige Reihenfolge.	II
7.	Fische	Fisch-Fortpflanzungs-Quiz	True/ False Question Set	Die Lernenden entscheiden, ob die Aussagen zur Fortpflanzung der Fische richtig oder falsch sind.	II
8.	Fische	Innere Organe der Fische	Drag and Drop	Die Lernenden benennen die verschiedenen Organe im Fischkörper.	I
9.	Fische	Funktion der Schwimmblase	Multiple Choice	Die Lernenden wählen jeweils die richtige(n) Aussage(n) zur Schwimmblase aus.	III
10.	Fische	Wissensquiz der Fische	Crossword	Die Lernenden lösen ein Kreuzworträtsel zu den Eigenschaften der Fische.	II
11.	Reptilien	Heimische Reptilienarten	Flashcards	Die Lernenden benennen Bilder von heimischen Reptilienarten richtig.	I
12.	Reptilien	Merkmale der Reptilien	Drag the Words	Die Lernenden füllen einen Lückentext über die Merkmale der Reptilien aus.	I
13.	Reptilien	Körperbau der Reptilien am Beispiel der Eidechse	Drag and Drop	Die Lernenden beschriften das Reptilienskelett am Beispiel der Eidechse.	I
14.	Reptilien	Körperbau von Schlange und Eidechse im Vergleich	Multiple Choice	Die Lernenden wählen jeweils die richtige(n) Aussage(n) über den Körperbau von Schlangen und Eidechsen aus.	II



I = einfach (Reproduktion) II = mittel (Transfer) III = schwierig (Problemlösung)



## INHALTSVERZEICHNIS

ÜBUNG	THEMA	TITEL	TYP	INHALT	NIVEAU
15.	Reptilien	Kopfskelett der Schlangen	Drag and Drop	Die Lernenden ordnen die Fachbegriffe des Kopfskeletts bei Schlangen richtig zu.	I
16.	Reptilien	Kreuzotter-Quiz	Multiple Choice	Die Lernenden wählen aus einer Auswahl jeweils die richtige(n) Antwort(en) auf Fragen rund um die Kreuzotter aus.	II
17.	Reptilien	Eigenschaften einheimischer Kriechtiere	Drag and Drop	Die Lernenden ordnen vorgegebene Aussagen der Sumpfschildkröte, der Mauereidechse oder der Schlingnatter korrekt zu.	I
18.	Reptilien	Entwicklung von Zauneidechsen	Guess the Answer	Die Lernenden stellen Vermutungen darüber an, welches Stadium in der Entwicklung der Zauneidechsen auf den Bildern jeweils gezeigt wird.	I
19.	Reptilien	Atmung bei Zauneidechse und Kammolch	Drag and Drop	Die Lernenden ordnen Aussagen der Zauneidechse oder dem Kammolch richtig zu.	II
20.	Reptilien	Reptilien-Quiz	Crossword	Die Lernenden lösen ein Kreuzworträtsel rund um die Reptilien.	II
21.	Amphibien	Heimische Amphibienarten	Image Pairing	Die Lernenden ordnen Bildern von heimischen Amphibienarten die richtigen Namen zu.	I
22.	Amphibien	Merkmale der Amphibien	Drag the Words	Die Lernenden vervollständigen einen Lückentext über die Merkmale der Amphibien.	I
23.	Amphibien	Körperbau der Amphibien	Drag and Drop	Die Lernenden beschriften das Amphibienskelett am Beispiel des Frosches.	I
24.	Amphibien	Aufbau der Haut von Amphibien	Drag the Words	Die Lernenden füllen einen Lückentext zur Hautatmung bei Amphibien aus.	I
25.	Amphibien	Fortpflanzung und Entwicklung von Froschlurchen	Multiple Choice	Die Lernenden wählen jeweils die richtige(n) Aussage(n) zur Fortpflanzung und Entwicklung von Froschlurchen aus.	II
26.	Amphibien	Entwicklung eines Frosches	Image Sequencing	Die Lernenden bringen die verschiedenen Stadien der Entwicklung eines Frosches in die richtige Reihenfolge.	I



I = einfach (Reproduktion) II = mittel (Transfer) III = schwierig (Problemlösung)



## INHALTSVERZEICHNIS

ÜBUNG	THEMA	TITEL	TYP	INHALT	NIVEAU
27.	Amphibien	Grasfrosch, Erdkröte und Feuersalamander	Drag and Drop	Die Lernenden ordnen Bilder und Eigenschaften drei einheimischen Amphibien richtig zu.	II
28.	Amphibien	Faszination Frosch	Guess the Answer	Die Lernenden stellen Vermutungen über die faszinierenden Eigenschaften von Fröschen an.	I
29.	Amphibien	Schutz vor Fressfeinden bei Wasserfröschen	Summary	Die Lernenden wählen aus Aussagen zu Teichfröschen jeweils die richtige aus.	I
30.	Amphibien	Amphibien-Quiz	Crossword	Die Lernenden lösen ein Kreuzworträtsel rund um die Amphibien.	II

VORSCHAU



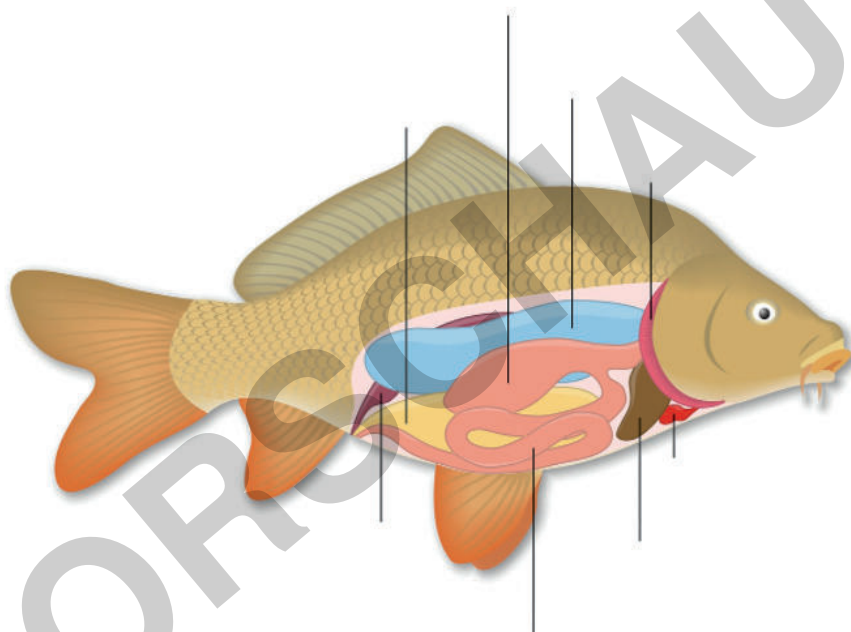
I = einfach (Reproduktion) II = mittel (Transfer) III = schwierig (Problemlösung)



netzwerk  
lernen

zur Vollversion

Betrachtet man das Innere eines Fischkörpers, zeigt sich, dass er viele verschiedene Organe besitzt. Einige von ihnen gibt es auch bei uns Menschen. Andere hingegen gibt es nur bei den Fischen. Benenne die inneren Organe im Bild richtig.



Kiemen	Schwimblase	Magen	Geschlechtsorgan (Eierstock/Hoden)
Herz	Leber	Darm	Niere