

Dieser Block gehört:

(Dein Name)

Inhaltsverzeichnis

Der Zahlenraum bis 10

Mengen	1, 4, 6, 7, 83
Orientierung im Zahlenraum	2, 7, 10, 12, 14
Ordnungszahlen	11, 15
Plusaufgaben	16-19, 21
Minusaufgaben	22-24, 29
Gemischte Aufgaben	25, 26, 28, 30
Sachaufgaben	84, 86

Der Zahlenraum bis 20

Mengen	31, 35, 41, 85
Orientierung im Zahlenraum	32, 34, 39, 40, 42, 57, 78
Zahlen vergleichen/ordnen	33, 37, 41
Gemischte Aufgaben	45, 46, 49, 50, 52, 54, 57
Minusaufgaben	47
Plusaufgaben	51, 53, 55, 58, 73
Verdoppeln und halbieren	53, 59, 61
Sachaufgaben	85

Zehnerzahlen bis 100

Orientierung im Zahlenraum	78
Gemischte Aufgaben	80

Logik und Konzentration

Logik	3, 36, 38, 42, 54
Logische Reihen	3, 38, 64
Aufmerksamkeit	8, 13, 35, 44, 63, 67, 71, 83
Links und rechts	62, 70

Formen und Maße

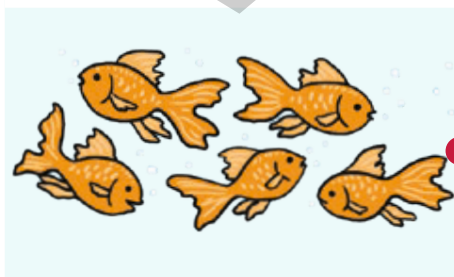
Größe und Gewicht	5, 11
Formen erkennen	63, 71
Tangram	65
Orientierung im Raum	68, 70
Spiegelsymmetrie	69
Geldbeträge	72, 73
Uhrzeit	74, 75
Längen messen	76, 77

Daten und Tabellen

Daten auswerten	81-83
Mal- und Knobelspaß	9, 27, 36, 43, 48, 60, 67, 79

Lösungen	87-96
----------	-------

Welches Bild passt zu welcher Zahl? Verbinde die Paare mit Linien. Nimm ein Lineal.



B K
P

P
U I

R
M

S
E A

L
N

1

5

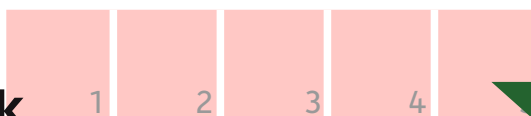
3

2

4

Die Buchstaben, die du durchgestrichen hast, ergeben von 1 bis 5 ein Lösungswort. Trage ein.

Lösung:
netzwerk
lernen

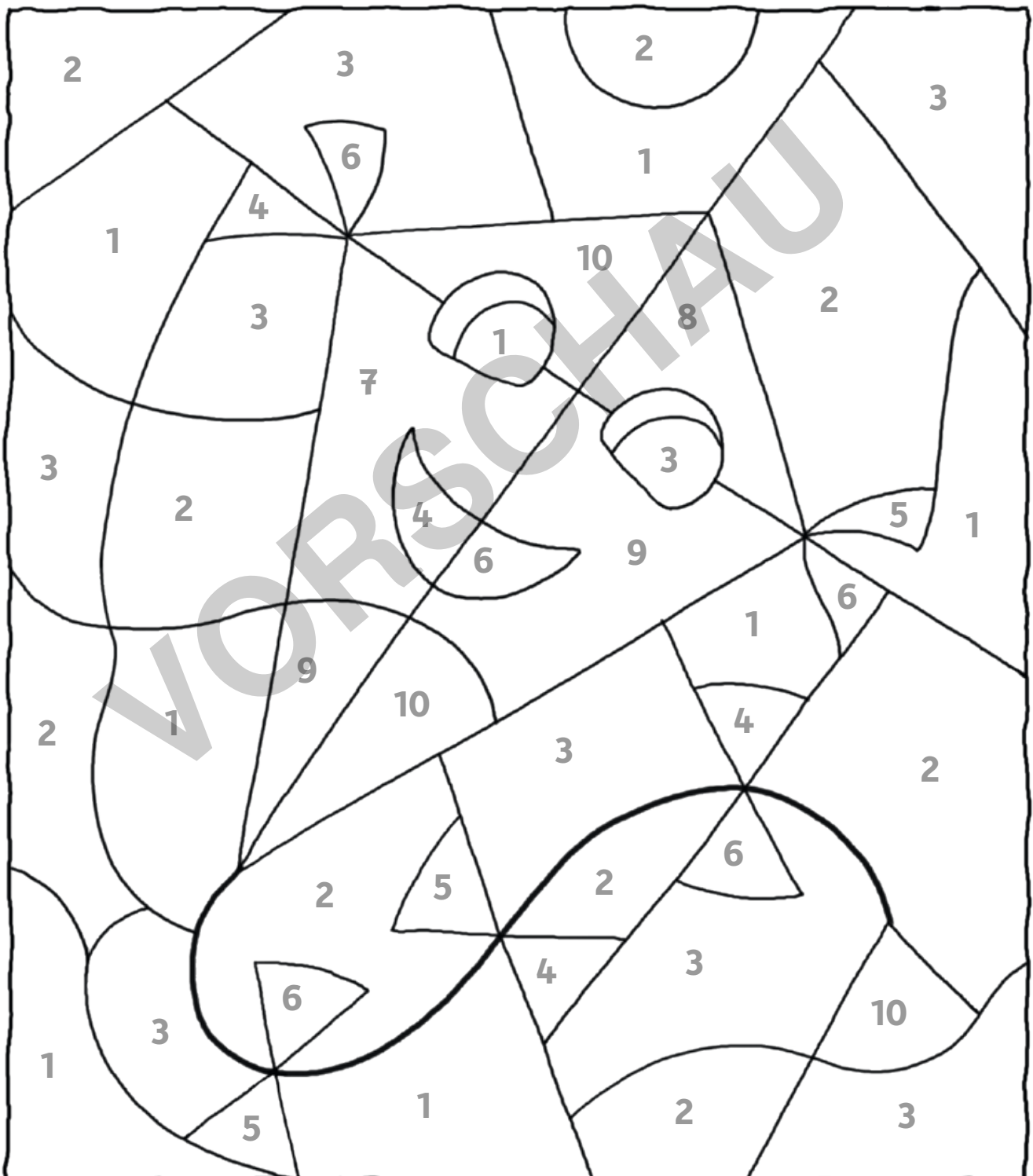


1

zur Vollversion



Finde die Zahlen in den Feldern. Male sie aus:
 Felder mit Zahlen, die kleiner sind als 4 = **blau**
 Felder mit Zahlen von 4 bis 6 = **rot**
 Felder mit Zahlen, die größer sind als 6 = **gelb**



Partyzeit! Jeder Luftballon zeigt eine Zahl.
Trage die fehlenden Nachbarzahlen ein.



Auch diese Wimpelketten tragen Zahlen.
Kannst du die fehlenden Zahlen ergänzen?



Was ist leichter, was ist schwerer? Beschrifte die Tiere und Dinge mit Ordnungszahlen von 1. bis 5. Beginne immer mit dem leichtesten.



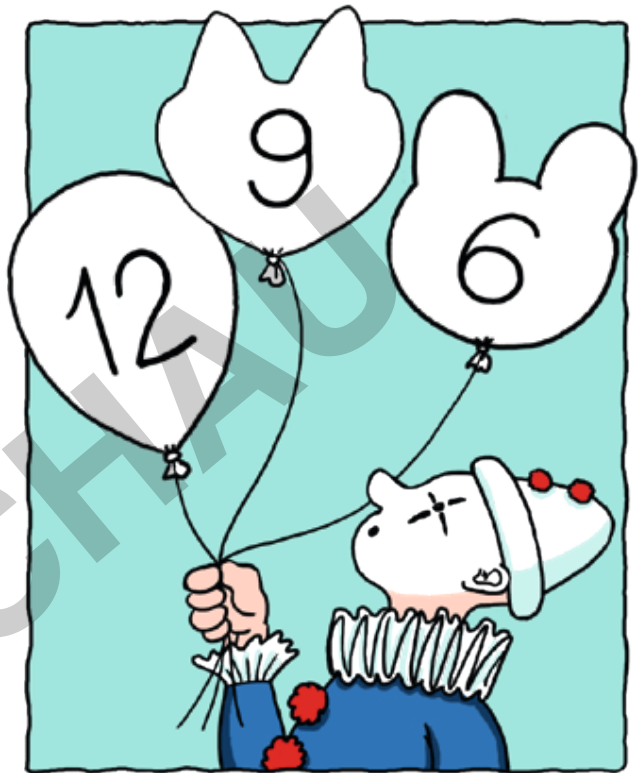
1.



Um jedes schwarze Sechseck herum gibt es die Farben **Rot**, **Gelb**, **Blau**, **Grün**, **Rosa** und **Orange**. Gleiche Farben sind nie nebeneinander. Male die weißen Felder in den richtigen Farben an.



Jeder Clown hat 3 Luftballons: Der mit der größten Zahl ist **rot**, der mit der kleinsten Zahl ist **blau** und der mit der Zahl dazwischen ist **gelb**. Male die Luftballons richtig aus.



Hier siehst du zweimal dasselbe Bild. Oder etwa doch nicht? Finde die 12 Unterschiede im unteren Bild und kreuze sie ein.



Rechne aus und schau, ob das Ergebnis gerade oder ungerade ist. Kreise den richtigen Buchstaben ein und finde den Lösungssatz.

$$9 + 8 = 17$$

gerade = O
ungerade = **D**

$$16 + 2 = \square$$

gerade = U
ungerade = B

$$14 + 5 = \square$$

gerade = H
ungerade = B

$$2 + 13 = \square$$

gerade = A
ungerade = I

$$14 - 9 = \square$$

gerade = U
ungerade = S

$$16 - 6 = \square$$

gerade = T
ungerade = E

$$17 + 1 = \square$$

gerade = E
ungerade = D

$$7 + 12 = \square$$

gerade = A
ungerade = I

$$13 - 12 = \square$$

gerade = S
ungerade = N

$$11 + 7 = \square$$

gerade = M
ungerade = G

$$20 - 7 = \square$$

gerade = W
ungerade = A

$$19 - 14 = \square$$

gerade = I
ungerade = T

$$18 - 4 = \square$$

gerade = H
ungerade = A

$$12 - 10 = \square$$

gerade = E
ungerade = U

$$12 - 6 = \square$$

gerade = A
ungerade = R

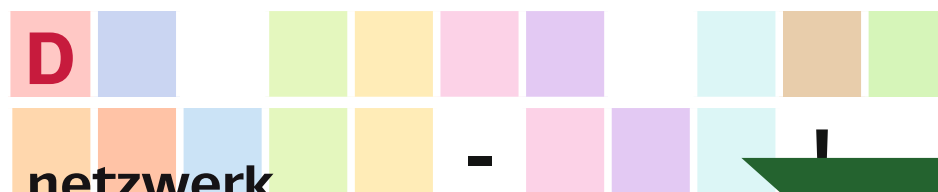
$$8 + 5 = \square$$

gerade = N
ungerade = S

$$6 + 12 = \square$$

gerade = S
ungerade = F

Lösung:



Schreibe in jedes Kästchen die Hälfte der darüberstehenden Zahl. Male dann die Felder im Bild in der passenden Farbe aus. Alle Felder ohne Zahlen bleiben weiß.

20	14	18	12	16	10

