

Entwicklungen im Agrarsektor von Schwellenländern – Westkap, Südafrika

Marcus Hillerich



© Rocky89/E+

Die Landwirtschaft als traditioneller Wirtschaftszweig bestimmt neben dem Bergbau bis in die heutige Zeit die Wirtschaft Südafrikas und gilt als leistungsstärkste in Afrika südlich der Sahara. Anhand des vorliegenden Klausurbeispiels sollen die Schülerinnen und Schüler den jüngeren agrarpolitischen Wandel in der Provinz Westkap kennenlernen, der beeinflusst wird durch ökonomische Entwicklungen auf den internationalen Märkten sowie den Auswirkungen menschlichen Handelns auf unsere Umwelt vor dem Hintergrund des Klimawandels.

Entwicklungen im Agrarsektor von Schwellenländern – Westkap, Südafrika

Oberstufe

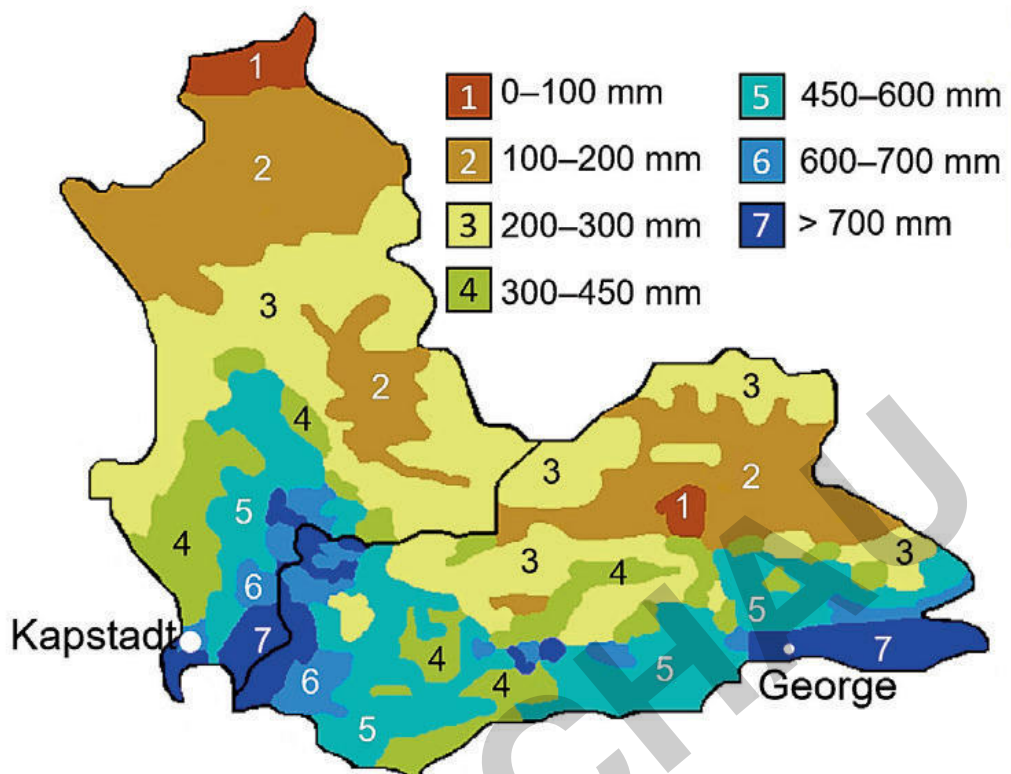
Ein Beitrag von Marcus Hillerich

| | |
|--|-----------|
| Hinweise | 1 |
| M1, M2: Überblick/Verortung | 3 |
| M2, M3, M7: Naturräumliche Voraussetzungen | 4 |
| M4–M6: Wirtschaftliche Strukturdaten | 8 |
| M7, M8: Ressourcenverfügbarkeit & -ausbeutung | 13 |
| M9: Wirtschaftspolitischer Rahmenplan | 15 |
| Lösungsvorschläge | 17 |

Die Schülerinnen und Schüler lernen:

Die Schülerinnen und Schüler werden zunehmend mit der natur- und vor allem anthropogenbedingten Gefährdung der Lebensräume konfrontiert. Vor diesem Hintergrund dient die Auseinandersetzung mit Resultaten von Eingriffen des Menschen in den Naturhaushalt der Sensibilisierung für nachhaltiges Handeln. Im Fokus stehen in besonderer Weise natur- und wirtschaftsgeographische Sichtweisen, wobei auch Möglichkeiten und Grenzen der modernen Technik sowie politische Entscheidungen und deren Raumwirksamkeit verdeutlicht werden.

Niederschlag



© RAABE 2023

Quelle (verändert nach): Cole, M.; Bailey, R.; Cullis, J.; New, M.; *Spatial inequality in water access and water use in South Africa*; 17.12.2017; https://www.researchgate.net/figure/Map-of-South-Af-ricas-annual-rainfall-across-Water-Management-Areas-WMAs_fig1_321970658; DOI:10.2166/wp.2017.111 (Zugriff 14.11.2022)

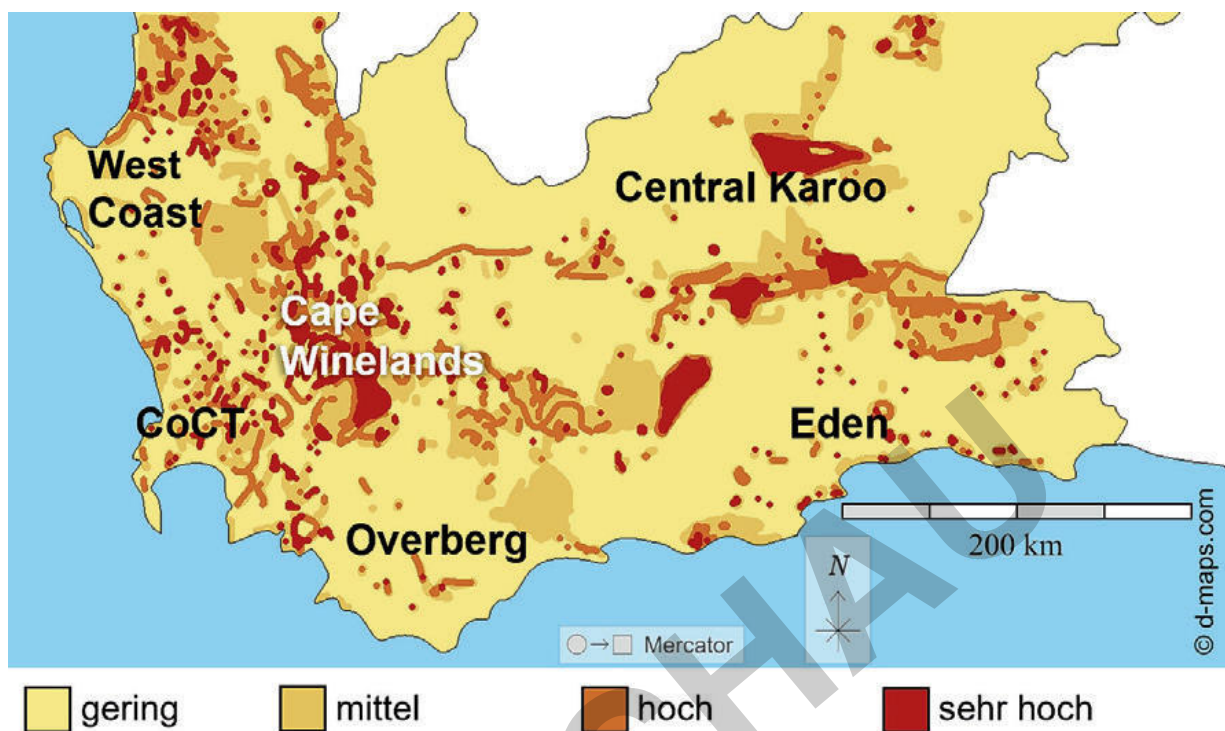
Anmerkung:

Zwischen 2015 und 2017 kam es in der Provinz Westkap aufgrund von Dürre und einer schweren Wasserknappheit zu einer Wasserkrise. 2013 enthielten die Reservoirs der Provinz ca. 900 Mrd. Liter Wasser. Im Juli 2017 reduzierten sich die Wasserreserven auf ca. 200 Mrd. Liter.

Quelle: https://de.wikipedia.org/wiki/Wasserkrise_von_Kapstadt (Zugriff 14.11.2022)

Grundwasser-Stressindex 2011

M7



Anmerkung:

Der Grundwasser-Stressindex misst das Verhältnis zwischen tatsächlicher Grundwasserentnahme und dem natürlichen durchschnittlich vorhandenen Potenzial für eine mögliche Entnahme. Ein hoher Stressindexwert bedeutet, dass eine signifikante Grundwasserentnahme stattfindet, die das Ökosystem enorm unter Stress setzt. Damit ist gemeint, dass die übermäßige Entnahme von Wasserressourcen die Tragfähigkeit des Ökosystems gefährdet.

Quelle (verändert nach): Gottlieb Arendse: Department of Environmental Affairs and Development Planning, 2015, https://www.westerncape.gov.za/eadp/files/atoms/files/Water%20infrastructure%20and%20opportunities%20for%20agriculture%20and%20agri-processing%20in%20WC_2015.pdf (Zugriff 05.12.2022)