

Der Turm des Dichters



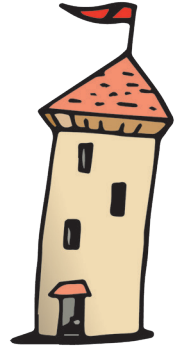
Du besuchst mit deiner Klasse den Turm des berühmten Dichters Friedrich Knoch. Der Dichter ist schon lange tot und der Turm heute ein Museum. Leider ist es dort total langweilig.

Während die anderen dem Vortrag der Museumsführerin lauschen, stiehst du dich heimlich davon und erkundest auf eigene Faust das Gebäude. Da entdeckst du eine kleine Tür. Du öffnest sie und trittst in eine kleine Kammer. Darin stehen ein Bett, ein kleiner Schreibtisch und ein Stuhl.

Auf dem Tisch liegt ein Brief. Als du ihn in die Hand nimmst, schlägt die Tür plötzlich hinter dir zu! Du willst sie öffnen, doch sie ist fest verschlossen! Da erklingt eine gruselige Stimme: „Wer wagt es, das heilige Briefgeheimnis zu verletzen! Sprich das Lösungswort oder bleibe für immer hier gefangen!“

„Bist du das, Knoch?“, fragst du, doch du erhältst keine Antwort. In wenigen Minuten schließt das Museum. Vorher musst du hier herauskommen, sonst bist du gefangen – vielleicht für immer!

Ob dir der Brief in deiner Hand vielleicht das Lösungswort verrät?



Meine Täure!
Ich witme dir dieses Gedicht, weil ich dich nähmlich sehr liebe!
Sei bitte gnedig, denn es ist mein erster Versuch!
Die Katze
liegt auf der Matratze
Schreib mir doch zurrück, wie du es findest!
Dein Friedrich

Lösungswort: _ _ _ _ _





Äther?, sagst du unsicher. Du hast dieses Wort schon einmal gehört, weißt aber nicht genau, was es bedeutet.

Da erklingt wieder die gruselige Stimme: „Im Äther, im Äther, da sehen wir uns später!“

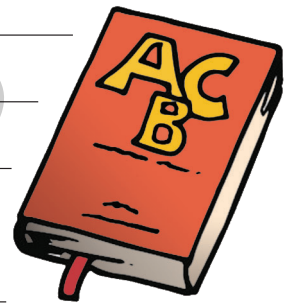
Kaum hat die Stimme die Worte gesprochen, öffnet sich die Tür und du kannst die Kammer verlassen. Puh, Glück gehabt!

Extra-Aufgabe

Jetzt willst du aber noch wissen, was es mit diesem seltsamen Wort auf sich hat.

Schlage es in einem Wörterbuch nach und schreibe auf, was es bedeutet:

Äther:



VORSCHAU



Wer das liest, ist verflucht! Ha! Du dachtest wohl, das hier ist ein ganz normales Arbeitsblatt, aber da hast du dich getäuscht! Ab sofort wirst du nur noch schlechte Noten bekommen, deine Haut wird grün werden und dein Atem für immer nach Rosenkohl riechen!

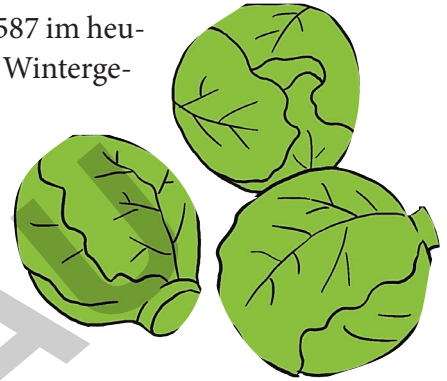
Eine letzte Chance sollst du aber bekommen. Sage dreimal laut die magische Zahl auf, dann wird dich der Fluch verschonen. Hier noch ein kleiner Tipp: Nomen est omen! Wie viele Nomen (Hauptwörter) hat der Text?

ROSENKOHL ist ein *Gemüsekohl* aus der Pflanzenfamilie der *Kreuzblütler*.

Erste Beweise für den Anbau von Rosenkohl finden sich bereits 1587 im heutigen Belgien. Anfang des 19. Jahrhunderts wurde Rosenkohl als Wintergemüse in ganz Europa beliebt.

Rosenkohl schmeckt als Salat und gekocht als Gemüse und ist auch zum Einfrieren gut geeignet.

Wie andere Kohlsorten wird auch dem Rosenkohl eine positive gesundheitliche Wirkung zugeschrieben. In größeren Mengen gegessen kann Rosenkohl jedoch Blähungen verursachen.



Magische Zahl: _____

VORSCHAU