

## Klassiker der Moderne

# Joan Miró

## “Hommage a Picasso”

Über den Künstler und sein Bild .....	Seite 3
Malvorlagen Postkarte .....	Seite 4
Malvorlage Miniaturbild .....	Seite 5
Malvorlage Studienbild .....	Seite 6
Anleitung Wandgemälde .....	Seite 7
Malvorlagen Wandgemälde .....	Seite 8 - 23

### DRUCKEINSTELLUNGEN

Bitte den Acrobat Reader zum Drucken verwenden und beachten, dass die Einstellungen „Tatsächliche Größe“ bzw. „Seitenanpassung: keine“ sowie „Hoch-/Querformat automatisch“ ausgewählt sind.

### PAPIER & TONER SPAREN

Nur die benötigten Seiten ausdrucken.

### COPYRIGHT & LIZENZ

Dieses Material ist urheberrechtlich geschützt. Alle Rechte liegen bei Labbé. © Labbé Verlag  
Diese PDF-Datei darf nur vom ursprünglichen Käufer verwendet werden und ist nur für den persönlichen Gebrauch und für den eigenen Unterricht bestimmt. Die Weitergabe der PDF-Datei im Kollegium oder an Eltern und Schüler ist nicht erlaubt. Auch das Zurverfügungstellen im Internet oder das Ablegen auf dem Schulserver sind nicht gestattet. Es ist untersagt, die PDF-Datei, Ausdrücke der PDF-Datei sowie daraus entstandene Objekte gewerblich zu nutzen.  
LABBÉ GmbH, Walter-Gropius-Str. 16, 50126 Bergheim, Deutschland, E-Mail: hallo@labbe.de

ÜBER DEN KÜNSTLER UND SEIN BILD

## Joan Miró "Hommage a Picasso"



Nach Joan Miró "Hommage a Picasso " von 1972, Acryl auf Leinwand

### Joan Miró (1893-1983)

Der katalanische Künstler Joan Miró war Maler, Grafiker, Bildhauer und Keramiker. Er ist vor allem bekannt für seine surrealistischen und fantasievollen Bildmotive. Seine Symbole für Sonne, Mond, Stern, Vogel, Auge und Frau zählen zu den bekanntesten Elementen seiner Kunst. Inhaltlich widmete er sich der Beziehung zwischen Mensch und Natur. „Eines geht ins andere über. Alles bildet eine Einheit. Es gibt keine Domäne, die verschieden ist von anderen. Alles ist miteinander verkettet“ (Joan Miró).

### „Hommage a Picasso“

(1972, Acryl auf Leinwand)

Joan Miró und Pablo Picasso verband eine lebenslange Freundschaft. Beide waren aus Spanien nach Paris emmigriert, wo sie sich 1920 zum ersten Mal trafen. „Nach mir bist du es, der neue Türen öffnet (...)" adelte Pablo Picasso ihn. Charakteristisch für Miró sind kräftige Farben und vereinfachte Formen. So auch seine bildnerische Hommage an Picasso, die im Jahr vor Picassos Tod entstand.

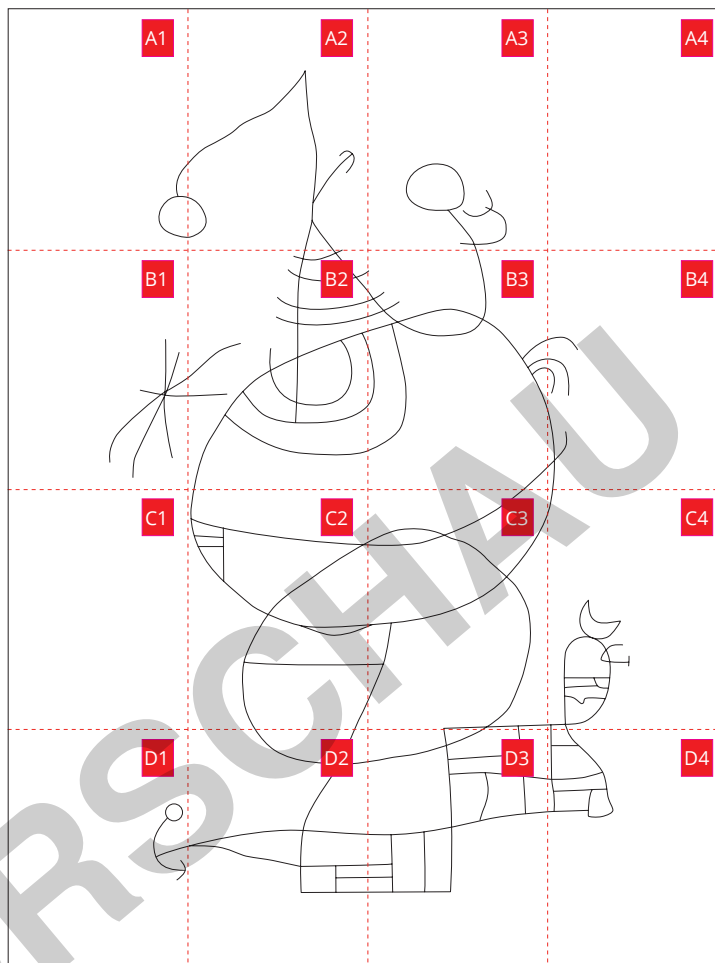


netzwerk  
lernen

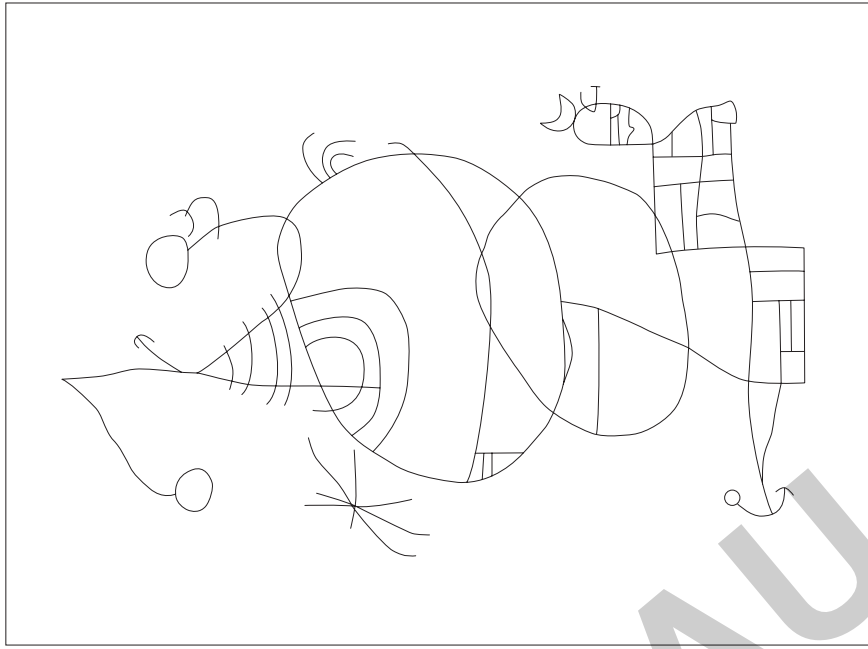
zur Vollversion

SO WIRD'S GEMACHT

## Wandgemälde - Joan Miró "Hommage a Picasso"

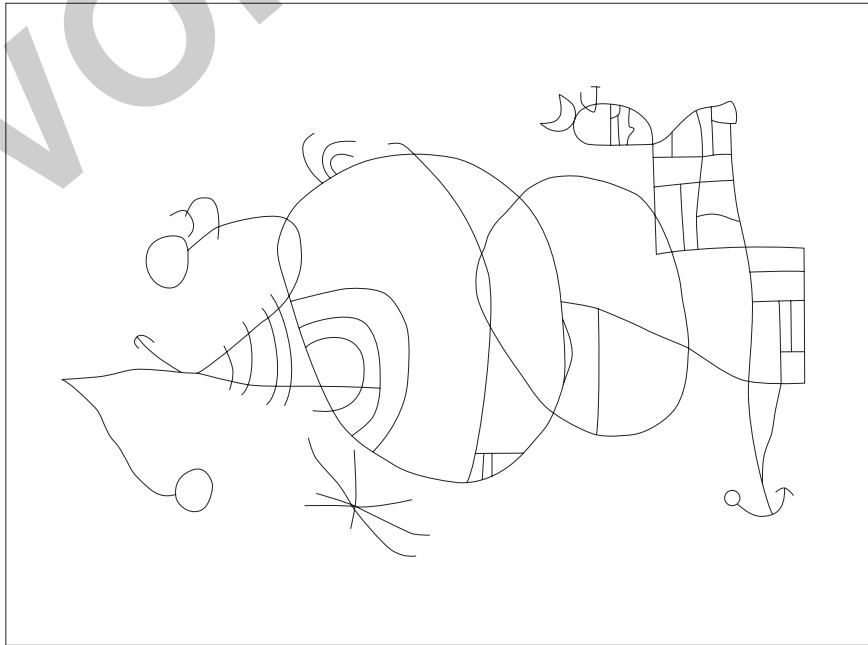


1. Drucke zunächst die Seiten 8 -23 auf festes weißes Papier (bis 170 g).
2. Male die einzelnen Blätter nach der Vorlage oder nach deiner eigenen Phantasie aus. Achte dabei darauf, dass die gestrichelten Schnittlinien außerhalb des Bildes erkennbar bleiben.
3. Schneide nach dem Trocknen die ausgemalten Blätter entlang der gestrichelten Schnittlinien aus und sortiere sie - jeden Buchstaben auf einen gesonderten Stapel. Sortiere sie dann noch nach den Nummern, so dass 1 oben und 4 unten liegt.
4. Klebe alle A-Blätter zusammen. Bestreiche dafür den länglichen Klebestreifen auf der rechten Seite von Blatt A1 mit Kleber und klebe das angrenzende Blatt A2 so darauf, dass die linke Schneidekante direkt auf der durchgezogenen Klebelinie liegt. Klebe dann A3 auf A2 und A4 auf A3. Das Gleiche wiederholst du dann mit den Reihen B, C und D.
5. Klebe nun die Reihe B mit der oberen Kante auf den Klebestreifen an der Unterkante der Reihe A. Klebe dann Reihe C an Reihe B und Reihe D an Reihe C. Fertig ist dein Wandgemälde!



www.labbe.de

Nach Joan Miró "Hommage a Picasso"



www.labbe.de

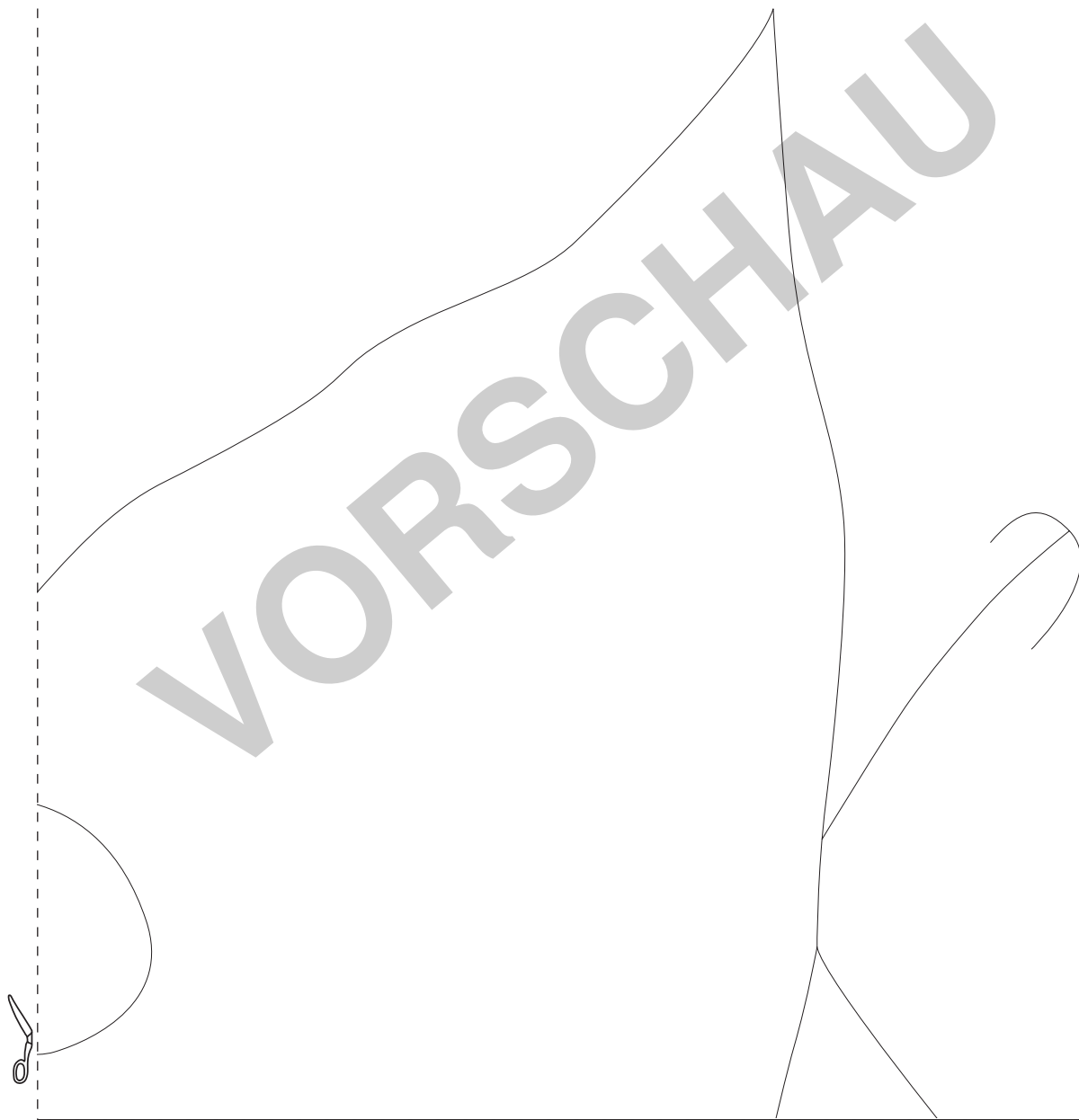
Nach Joan Miró "Hommage a Picasso"



netzwerk  
lernen

zur Vollversion

# Wandbild "Homage a Picasso" - A2



A3

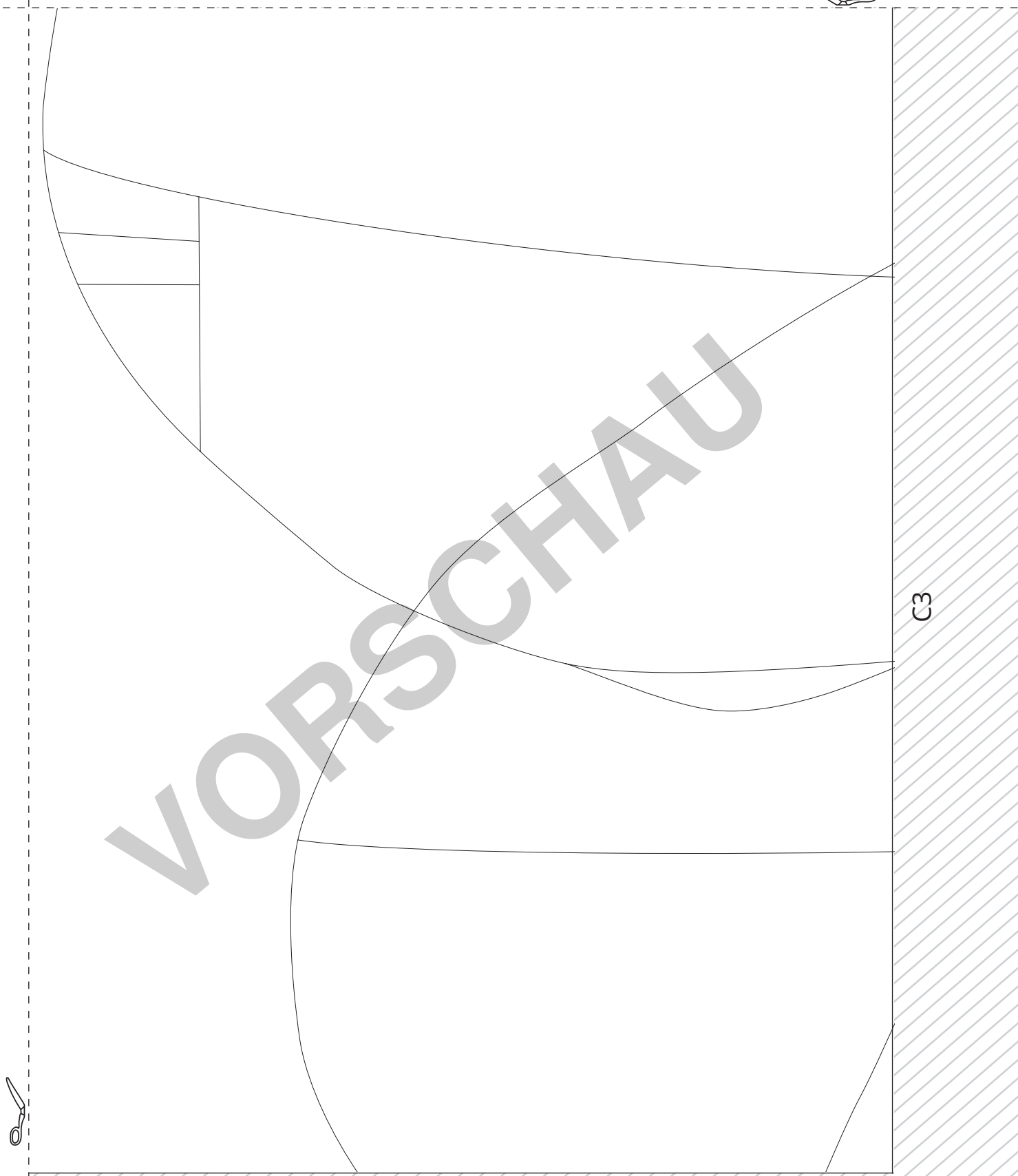
B2



netzwerk  
lernen

zur Vollversion

# Wandbild "Homage a Picasso" - C2

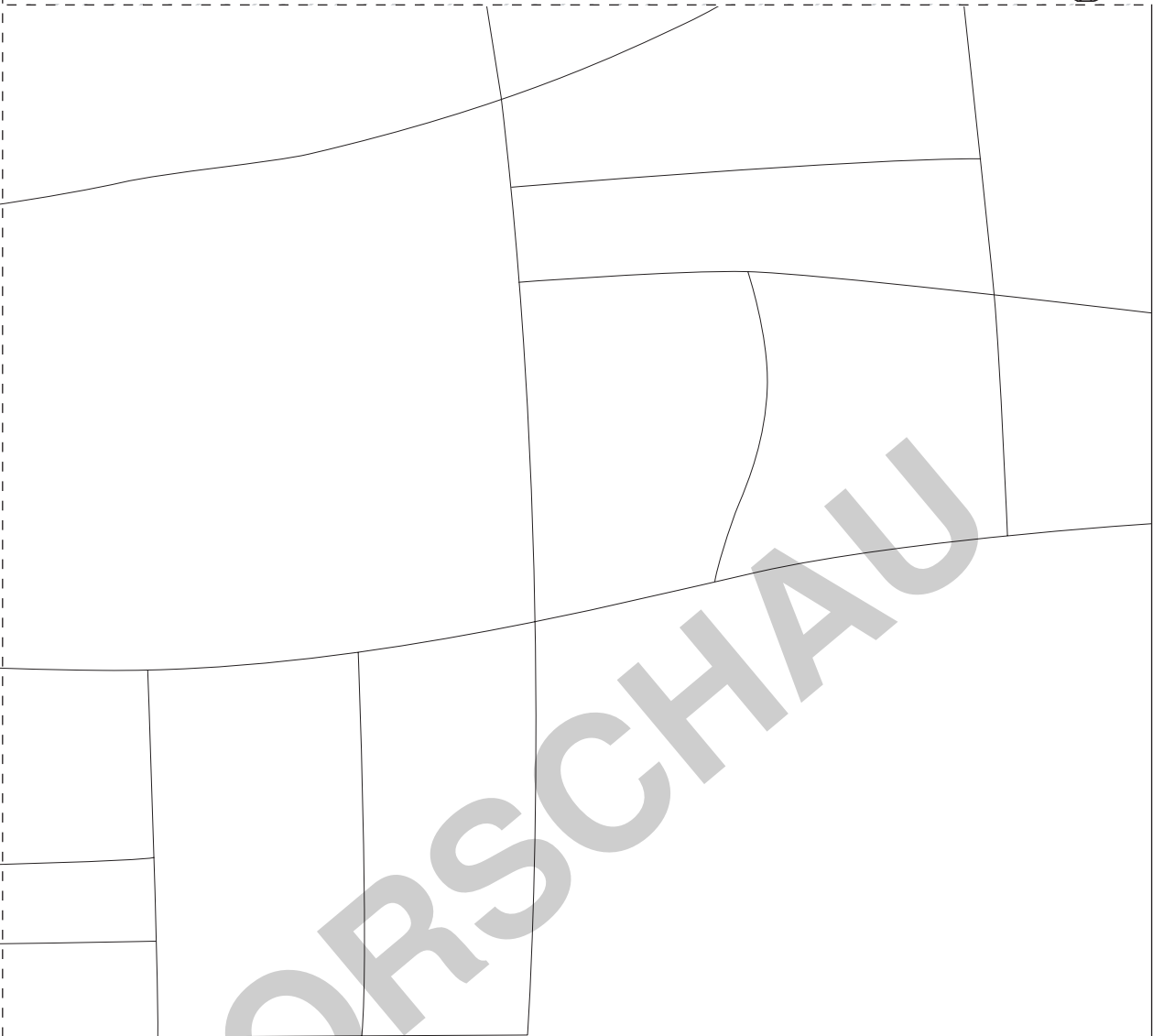


C3

D2



# Wandbild "Homage a Picasso" - D3



D4

