

Inhaltsverzeichnis

Vorwort	4	KV 2: Ostereiersuche im Klassenzimmer	49
Reflexion	5	KV 3: Mein Klassenzimmer von oben	50
KV 1: Das habe ich gelernt – meine Lernlandkarte (Klasse 1/2)	5	KV 4: Mein Kinderzimmer von oben	51
KV 2: Das habe ich gelernt – meine Lernlandkarte (Klasse 3/4)	6	KV 5: Unser Schulgelände – Vom Plan zum Grundriss	52
KV 3: Das habe ich gelernt – meine Lernlandkarte	7	Sich mit natürlichen und technischen Hilfsmitteln im Raum zurechtfinden – Klasse 3/4	53
KV 4a: Reflexionskarten	8	Hinweise für die Lehrkraft	53
KV 4b: Reflexionskarten	9	KV 1: Die Sonne als Wegweiser	55
Mein Schulweg – Klasse 1/2	10	KV 2: Drehscheibe	
Hinweise für die Lehrkraft	10	„Die Sonne als Wegweiser“	56
KV 1: So komme ich sicher zur Schule	12	KV 3: Die Windrose	57
KV 2: Ich trage die richtige Kleidung im Straßenverkehr	13	KV 4: Himmelsrichtungen mit Hilfsmitteln bestimmen	58
KV 3: Mein Schulweg	14	Orientierung mit dem Kompass	58
KV 4: Ferdinands Schulweg auf einem Plan ..	16	Orientierung mit Armbanduhr und Sonne	58
KV 5: Mein Schulweg auf einem Plan	17	Orientierung an Satellitenschüsseln	59
Meine Schule – Klasse 1/2	18	Orientierung mit dem Navigationsgerät	59
Hinweise für die Lehrkraft	18	Orientierung mit GPS	60
KV 1: Das ist meine Klasse	20	Orientierung am Stand der Sonne	60
KV 2: Steckbrief „Meine Schule“	21	Orientierung an Nistkästen	61
KV 3: Unser Klassenzimmer	22	Orientierung am Polarstern	61
KV 4: Lösung Legekreis		Orientierung an der Schneelage	62
„Unser Schulgebäude“	23	Orientierung an Sonnenblume & Co	62
KV 5: Legekreis „äußerer Ring“	29	KV 5: Ich bastele ein Quadrama	63
KV 6: Unser Schulgelände	30	KV 6: Ich baue mir einen Kompass	64
Mein Wohnort und die Umgebung – Klasse 1/2	31	KV 7: Geocaching – Moderne Schnitzeljagd	65
Hinweise für die Lehrkraft	31	Rund um die Karte – Klasse 3/4	66
KV 1: Mein Familienausflug	33	Hinweise für die Lehrkraft	66
KV 2: Mein Familienurlaub	34	KV 1: Vom Luftbild zur Karte	69
KV 3: In der Stadt	35	KV 2: Die Merkmale einer Karte	70
KV 4: Auf dem Land	36	KV 3: Faltbuch zu den Merkmalen einer Karte	72
Einfache Pläne lesen – Klasse 1/2	37	KV 4: Zuordnungsspiel – Spielplatzgeräte ...	73
Hinweise für die Lehrkraft	37	KV 5: Memory „Kartenzeichen“	74
KV 1: Wortkarten Raum-Lage-Begriffe	39	KV 6: Lösung – Memory „Kartenzeichen“ ...	76
KV 2: Schilder Hände links – rechts	40	KV 7: Höhenlinien auf der Karte – Mein Kartoffelberg	77
KV 3: Wo hat sich die Katze versteckt?	41	KV 8: Höhenlinien verstehen (1)	78
KV 4: Wie komme ich zum Spielplatz?	43	KV 9: Höhenlinien verstehen (2)	79
KV 5a: Der Nikolaus verliert ein Geschenk – Spielplan	44	KV 10: Schatzsuche	80
KV 5b: Der Nikolaus verliert ein Geschenk – Anleitung	45	KV 11: Urlaubskarte	81
KV 6a: Schatzsuche – Anleitung	45	KV 12: Ich orientiere mich auf einem Stadtplan	82
KV 6b: Schatzsuche – Plan	46	Vom Wohnort in die Welt: größere räumliche Einheiten – Klasse 3/4	83
Einfache Pläne anfertigen – Klasse 1/2	47	Hinweise für die Lehrkraft	
Hinweise für die Lehrkraft	47	KV 1: Es gibt viele unterschiedliche Karten ..	84
KV 1: Grundriss – Bauernhof	48	KV 2: Registerbuch „Unterschiedliche Karten und ihre Merkmale“	84





KV 1


Name: _____

Datum: _____

Das habe ich gelernt – meine Lernlandkarte (Klasse 1/2)

Das fällt mir leicht.

 Ich kann es sehr gut.

Das fällt mir etwas schwer.

 Ich benötige Hilfe.

Das fällt mir schwer.

 Ich brauche noch Hilfe und muss üben.

Ich weiß, wie ich sicher zur Schule komme.

Ich kenne die verschiedenen Räume in meinem Schulhaus.

Ich kann einfache Pläne lesen.

Ich kann meinen Schulweg zeichnen.

Ich kann erklären, was ich beim Zeichnen eines Plans beachten muss.



Mein Ziel für die weitere Arbeit:

Ich achte darauf, dass ...

Ich gebe mir Mühe bei ...

Ich streng mich an, ...

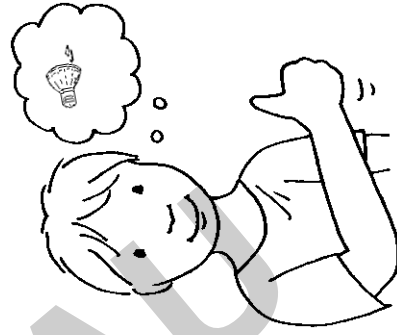
Ich wünsche mir, dass ...



Ich fand leicht, dass ...



Ich habe heute gelernt, dass ...



Besonders gut gefallen hat mir,
dass ...



Ich habe einen Tipp zu ...





Mein Schulweg – Klasse 1/2

Vorbereitung

- Die Lehrkraft kopiert „So komme ich sicher zur Schule“ (KV 1), „Ich trage die richtige Kleidung im Straßenverkehr“ (KV 2), „Mein Schulweg“ (KV 3a + b), „Ferdinands Schulweg auf einem Plan“ (KV 4) und „Mein Schulweg auf einem Plan“ (KV 5) für alle Kinder und hält evtl. im Klassensatz buntes Papier und weißes Butterbrotpapier bereit.
- Die Kinder gehen (als Hausaufgabe) ihren Schulweg einmal ganz bewusst und nehmen dabei die Umwelt und Umgebung (Besonderheiten und Gebäude) wahr.
- Die Kinder benötigen ihr Mäppchen und einen linierten Block.
- Informieren Sie sich über die gesetzlichen Sicherheitsbestimmungen zum Thema Schulweg in Ihrem Bundesland.
- Die Kinder benötigen ihr Mäppchen, ihre Schere und Klebstoff.

Kompetenzen

- Die Schüler*innen beschreiben, was ihnen auf ihrem Schulweg auffällt.
- Die Schüler*innen beschreiben, wie sie ihre Umwelt/vertraute Umgebung empfinden.
- Die Schüler*innen beschreiben, was ihnen bedeutsam ist.

Durchführung

Diese Einheit sensibilisiert die Kinder für das richtige Verhalten auf ihrem Schulweg.

- Nach dem (Vor-)Lesen der Sätze von KV 1 überlegt jedes Kind für sich, was wichtig ist und was auf seinen Schulweg zutrifft, und bearbeitet die Arbeitsaufträge der Reihe nach.
Im Anschluss können die Kinder ihre Ergebnisse im Plenum/Sitzkreis präsentieren und evtl. auch (bezüglich Sicherheit) diskutieren.
- Auf KV 2 soll die Kleidung der beiden gezeichneten Schulkinder mit der richtigen Farbe angemalt werden. Die hellen Farben zeigen einen deutlichen Kontrast zum dunklen, fast schwarzen Hintergrund, die Kinder stechen richtig heraus. Diese Bilder kann die Lehrkraft einmal in Groß zur Ansicht für die ganze Klasse an die Seitentafel hängen.
- Als vorbereitete Hausaufgabe sollen die Kinder einmal bewusst die Umgebung auf ihrem Schulweg wahrnehmen: *Wie kommst du zur Schule (zu Fuß, mit dem Bus, mit dem Auto)? Wie sieht dein Schulweg aus?*
Entweder merken sich die Kinder die Besonderheiten ihres Schulweges oder halten sie mit kleinen Notizen auf einem Blockblatt fest. In der Schule wird nach einem gemeinsamen Klassengespräch KV 3a bearbeitet, als weitere Unterstützung dient dafür KV 3b.
- Bevor die Kinder ihren eigenen Schulweg zeichnen, kann die Lehrkraft KV 4 „Ferdinands Schulweg auf einem Plan“ verwenden. Hier versetzen sich die Kinder in die Lage von Ferdinand und erklären mit eigenen Worten seinen Schulweg auf dem Plan. Für diese Wegbeschreibung ist es wichtig, dass die Klasse einen Pool an Wörtern zur Verfügung hat (siehe Wortspeicher bei „Weitere Hinweise“). Die Kinder müssen dabei den Weg im Plan auf der unteren Hälfte der KV 4 finden.
- Schließlich zeichnen die Kinder ihren eigenen Schulweg (KV 5). Dafür muss die Lehrkraft einen vereinfachten Plan der Ortschaft/Stadt vorbereiten (passende Größe für KV 5) und kopieren. Nach dem Zeichnen soll jedes Kind seinen Schulweg auf dem Plan vor der Klasse präsentieren und mit der richtigen Wortwahl erklären (siehe Wortspeicher).

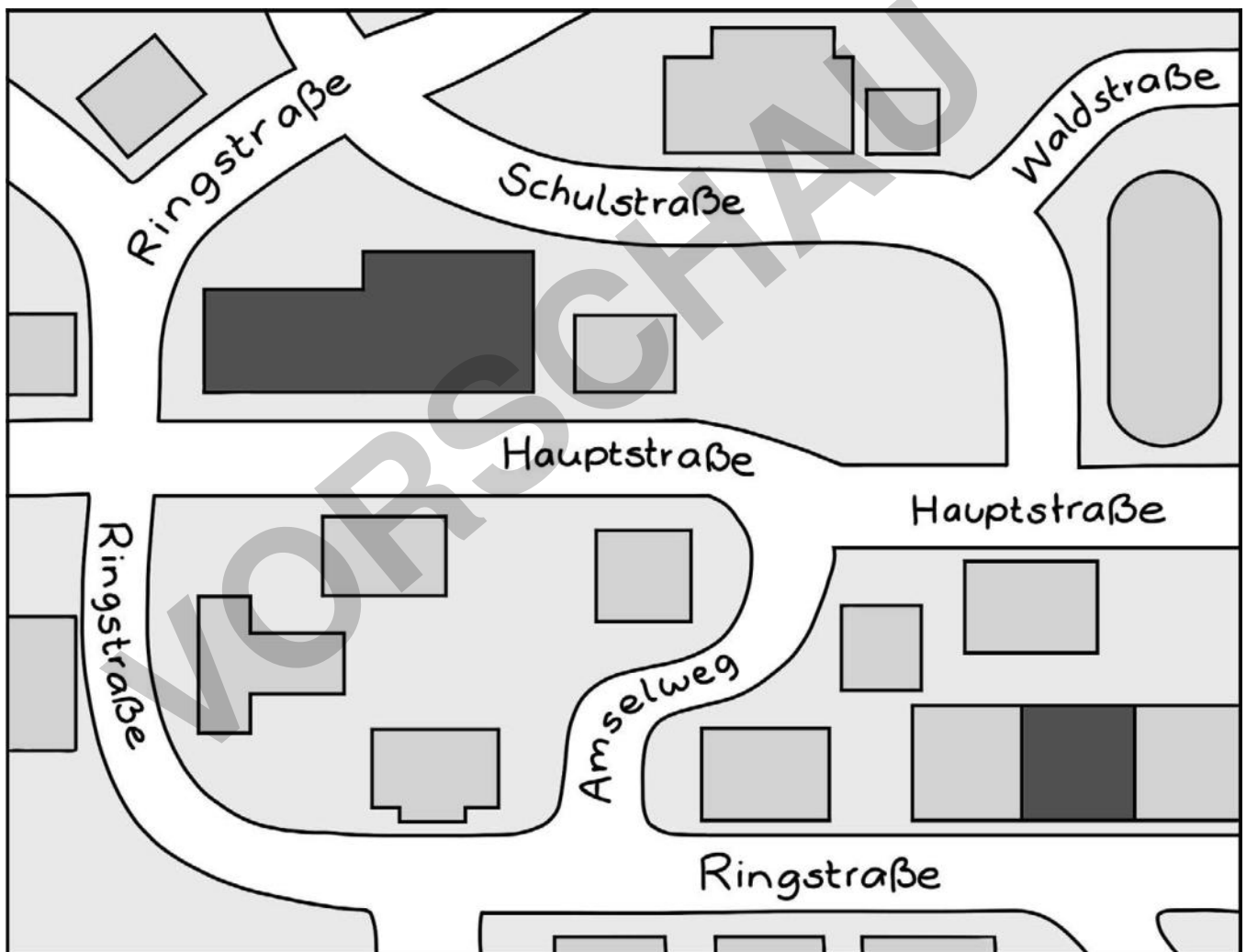
Weitere Hinweise

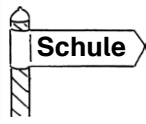
- Die Lehrkraft sollte alle neuen Begrifflichkeiten, die sich aus dem Unterrichtsgespräch ergeben, als Wortspeicher an der Seitentafel aufhängen: *links – rechts – links, Warnweste, geradeaus, Kreuzung, bergauf, bergab, Kurve, überqueren, abbiegen, vorbeigehen, Zebrastreifen/Fußgängerüberweg, Ampel*



Hinweise für die Lehrkraft

- Wenn die Kinder ihre Karten auf buntes Papier aufkleben, können diese kleinen „Plakate“ im Klassenzimmer für alle Kinder sichtbar aufgehängt werden. Dies ist sehr interessant, wenn die Kinder selbst dazuschreiben und dazu malen. Bitte vor dem Ausstellen auf Rechtschreibung korrigieren.
- Wenn die Kinder das weiße Butterbrot Papier über das angemalte Bild (KV 2) kleben, um zum Beispiel Nebel darzustellen, dann sind trotz des grauen Schleiers immer noch die hellen Farben sichtbar.
- Wenn der Platz bei KV 3a nicht ausreichen sollte, kopiert die Lehrkraft diese noch einmal oder jedes Kind erstellt selbst eine Tabelle. Zum Einstieg kann man auch die vergrößerten Bilder von KV 3b als Unterstützung für das Erzählen in die Mitte des Sitzkreises legen.
- Diesen Plan (siehe unten) kann die Lehrkraft ergänzend zu KV 4 unter die Dokumentenkamera legen. Die Kinder spüren den Schulweg von Ferdinand nach und beschreiben ihn auch hier mit passenden Worten, z. B.: *Ich gehe zu Hause los ...; Ich laufe die Ringstraße entlang ...; Danach biege ich rechts in den Amselweg ab ...;*





So komme ich sicher zur Schule

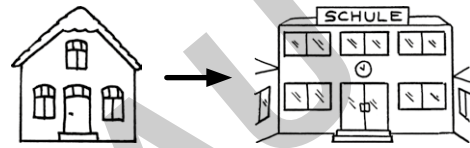
1. Lies die Sätze.
2. Umrahme alle wichtigen Karten.
3. Schneide die Karten aus, die zu deinem Schulweg passen.
4. Klebe deine Karten auf buntes Papier oder in dein Heft.
5. Schreibe eine Überschrift.
6. Für Schnelle: Schreibe eigene Sätze und male Bilder dazu.



Ich trage eine Warnweste.



Ich gehe ohne Umwege zur Schule.



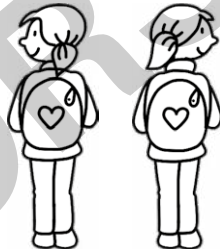
Ich gehe mit einer Freundin oder einem Freund in die Schule.



Ich benutze den Zebrastreifen oder die Ampel.



Bevor ich über die Straße gehe, sehe ich nach links, rechts, links.



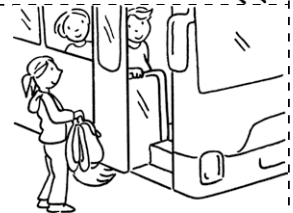
Ich laufe auf dem Gehweg.



Ich gehe schnell über die Straße. Aber ich renne nicht.



Mein Schulweg ist lang. Deshalb fahre ich mit dem Bus.

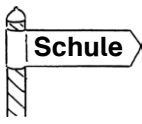


Ich gehe rechtzeitig zu Hause los.



Ich schubse nicht an der Bushaltestelle oder auf dem Gehweg.





Ich trage die richtige Kleidung im Straßenverkehr

1. Überlege:

Welche Farbe muss die Kleidung der Kinder haben, damit man sie im Dunkeln gut sieht?



2. Sprich mit einem anderen Kind darüber.



3. Male die Kinder und ihre Schulranzen an. Sie sollen im Dunkeln gut sichtbar sein.

