

## Kritzelblumen



### Das brauchst du:

2 Blätter weißes Papier (DIN A4), Filzstifte in verschiedenen Farben und Strichstärken, Schere, farbiges Tonpapier (DIN A4), Klebestift, Bleistift, Radiergummi

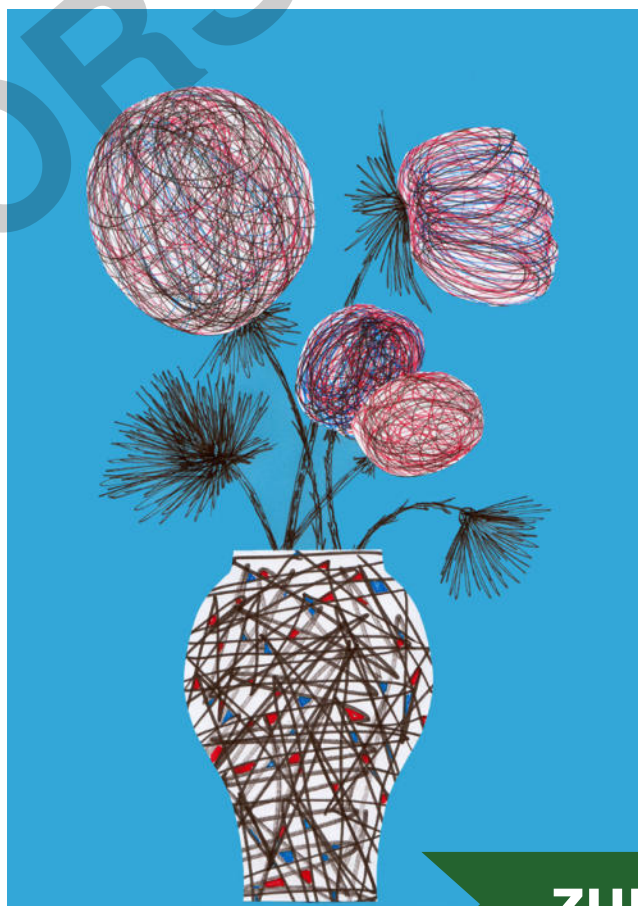
### Arbeitsanleitung:

#### 1. Blumen

- Nimm ein Blatt weißes Papier (DIN A4) und kritzle mit dünnen Filzstiften in verschiedenen Farben (z. B. rot und schwarz) dichte Linien-Knäuel auf das Blatt (s. Zeichenhilfe 1).
- Schneide runde Formen aus deinen Linien-Knäueln aus.
- Nimm einen Bogen farbiges Tonpapier (DIN A4) hochkant und klebe die runden Formen auf die obere Hälfte des Tonpapiers.
- Kritzle mit einem schwarzen Filzstift weitere stachelige Blüten und Stiele zu deinen Blumen (s. Zeichenhilfe 2).

#### 2. Vase

- Nimm ein weiteres Blatt weißes Papier (DIN A4) und zeichne mit einem Bleistift eine Vase auf das Blatt vor (s. Zeichenhilfe 3).
- Kritzle mit einem dicken schwarzen Filzstift kreuz und quer über deine Vorzeichnung.
- Schneide die Vase aus.
- Fülle kleine Flächen auf der Vase mit einem roten, blauen oder gelben Filzstift aus.
- Klebe die Vase unten in dein Bild.

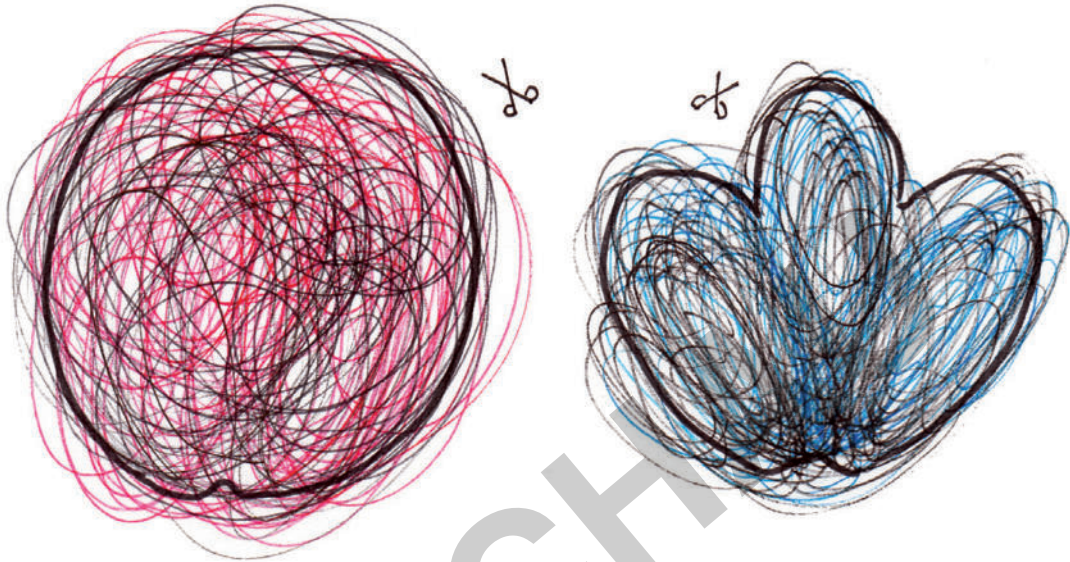


## Kritzelblumen

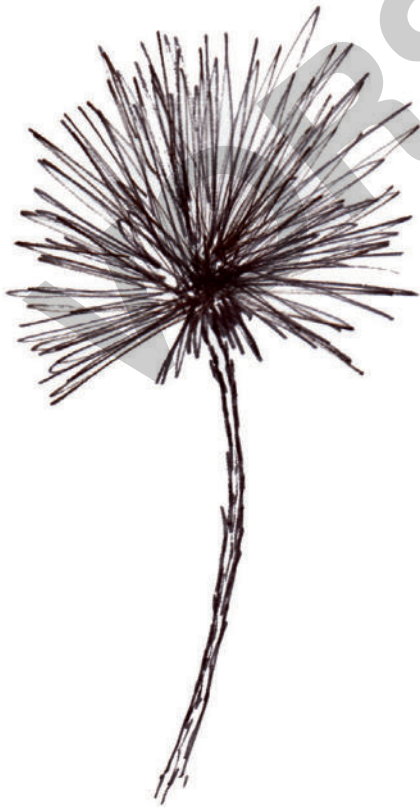


### Zeichenhilfe

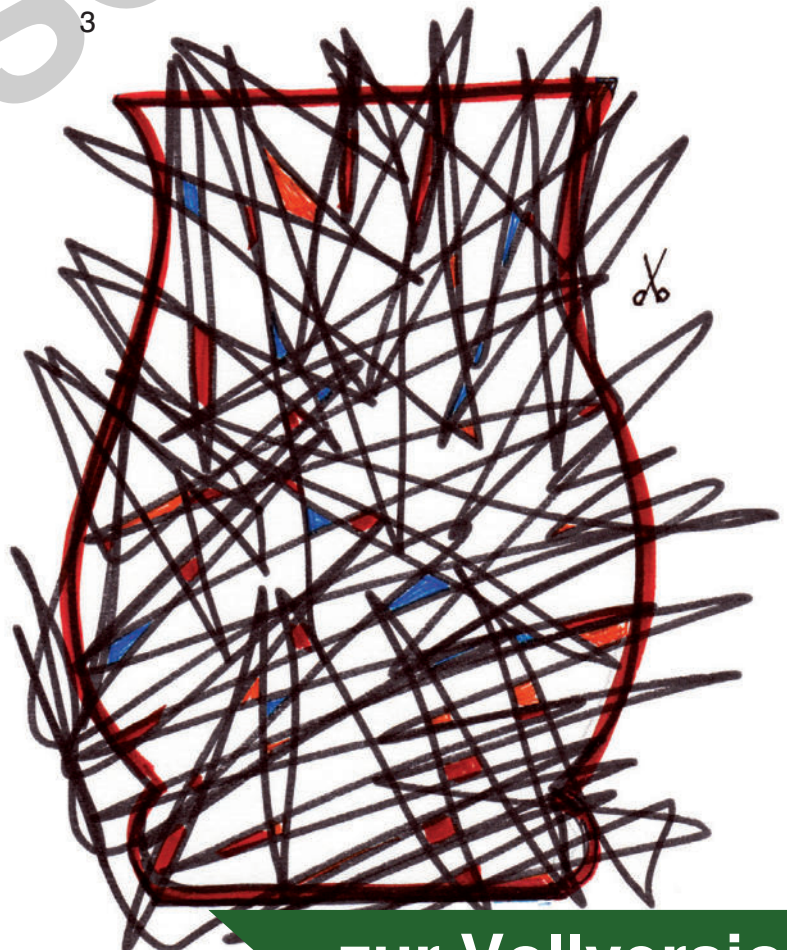
1



2



3



## Obstkorb



Zeichenhilfe



## Urlaubsbrille



### Das brauchst du:

Fotokartonreste (ca. 10 cm x 8 cm), Bleistift, Radiergummi, Schere, weißes Papier (DIN A4), Filzstifte in verschiedenen Farben und Strichstärken

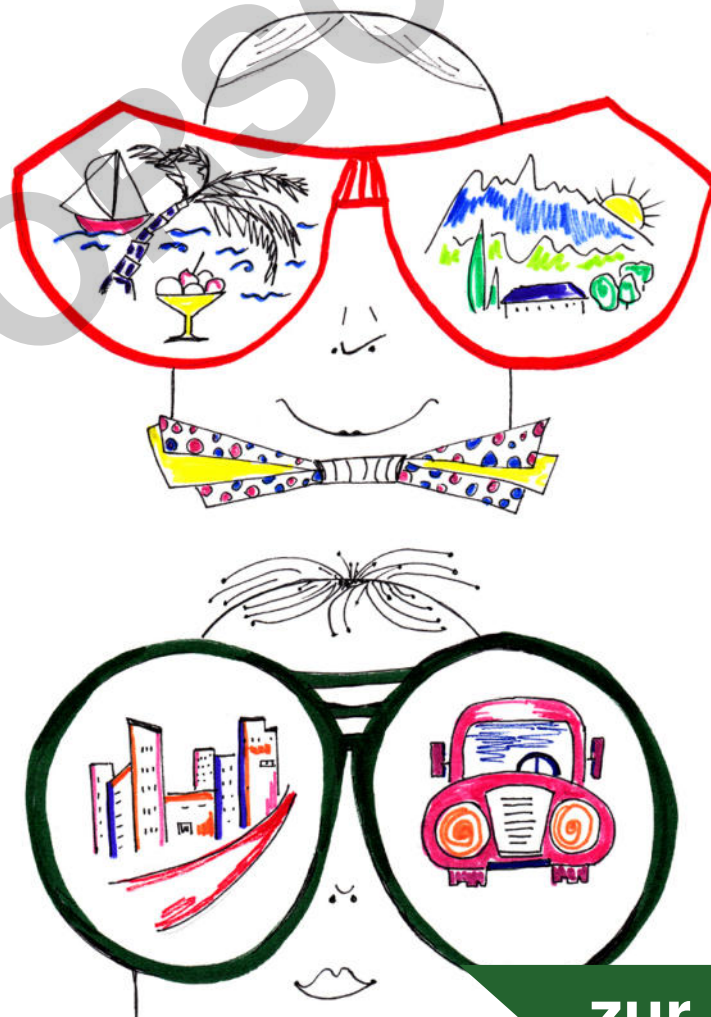
### Arbeitsanleitung:

#### 1. Riesenbrille

- Zeichne auf Fotokartonresten (ca. 10 cm x 8 cm) ein Brillengestell mit einem Bleistift als Schablonen vor und schneide dieses aus (s. Zeichenhilfe 1).
- Nimm ein Blatt weißes Papier (DIN A4) und lege die Schablonen auf das Blatt.
- Fahre den Umriss des Gestells mit einem Bleistift nach.
- Fahre den Umriss des Gestells anschließend mit einem schwarzen Filzstift nach.

#### 2. Kopf und Brillengestelle ausgestalten

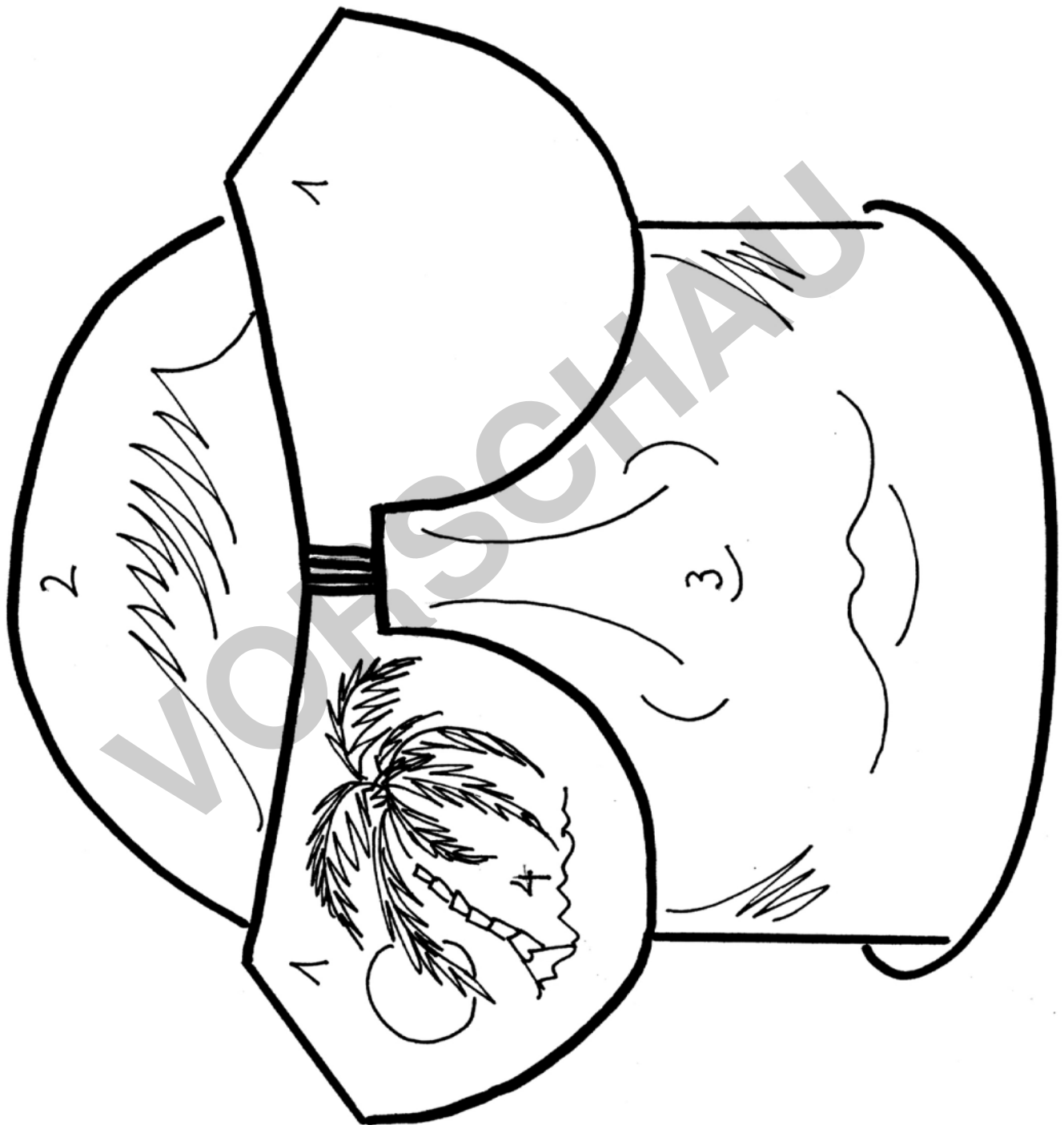
- Zeichne einen Kopf in umgedrehter U-Form hinter die Brille (s. Zeichenhilfe 2).
- Füge eine Nase, einen Mund und Haare hinzu (s. Zeichenhilfe 3).
- Entwirf für jedes Brillenglas ein Lieblings-Reiseziel für die Ferien (s. Zeichenhilfe 4).
- Gestalte dein Bild mit Filzstiften aus.



## Urlaubsbrille

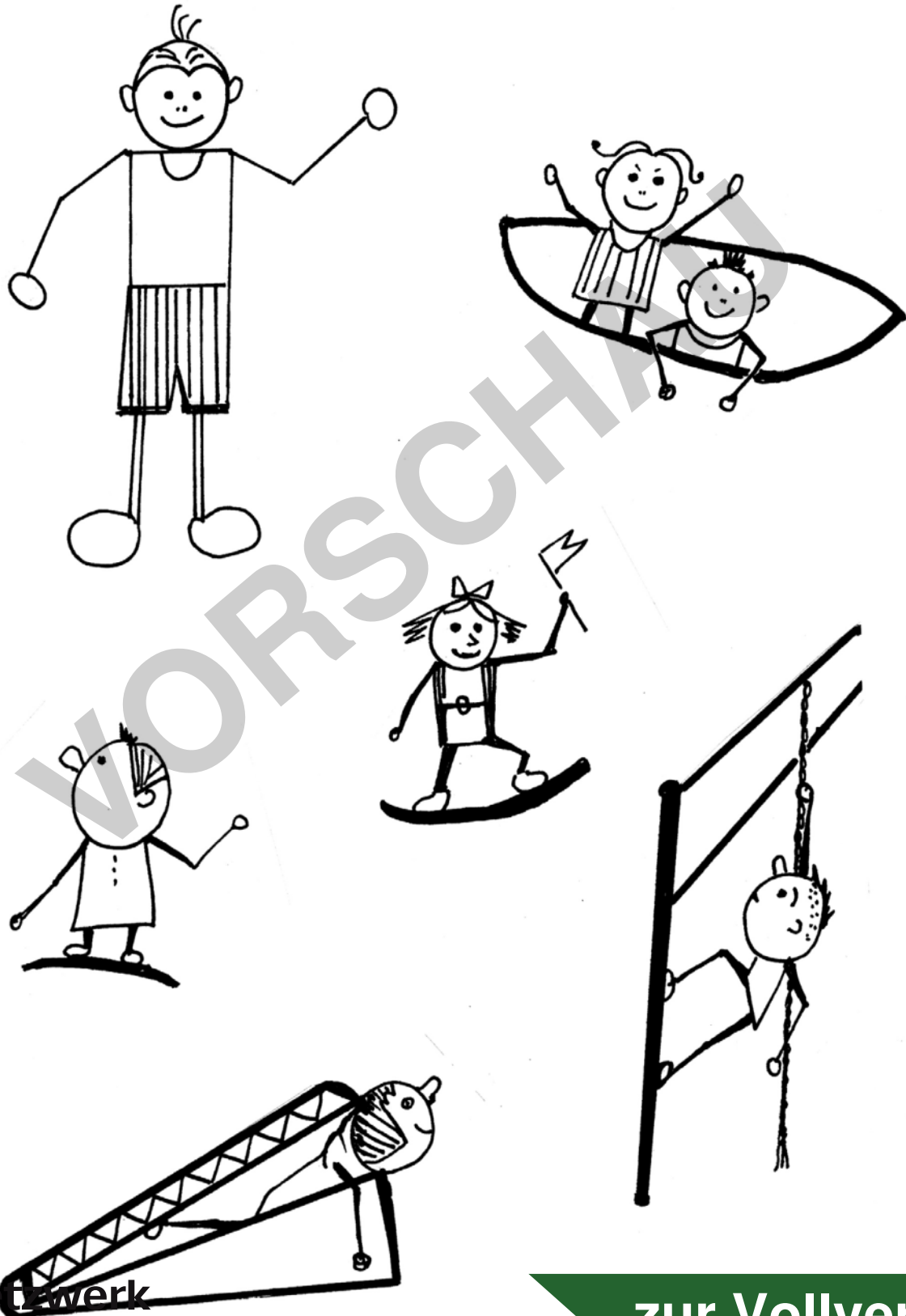


Zeichenhilfe





### Zeichenhilfe



## Linien-Landschaft



Zeichenhilfe

