

Inhalt

Vorwort	4
----------------------	---

Materialaufstellung und Hinweise	5
---	---

Grundrisse und Pläne

Fantasiegeschichte	11
Die Welt von oben	12
Draufsicht	13
Ein Grundriss	14
Mein Zimmer	15
Die Schule	16
Koordinatensystem	17
Ortsplan	19
Finde den Weg	20
Schatzsuche	21
Stadtplan-Memory®	22

Ort/Stadt/Gemeinde

Was ist was?	24
Organisation eines Ortes	25
Wo bin ich?	26
Geschäfte in der Stadt	27
Wichtige Orte	28
Freizeit	29
Verkehrsmittel	30
Autokennzeichen	31
Vorteile und Nachteile	32

Meinen Ort erkunden

Wohnortssteckbrief	33
Ich und mein Ort	34
Fragebogen	35
Vereine	36
Geschäfte	38
Berufe	39
Gebäude	40
Verkehr	41
Straßennamen	42
Stadtrallye	43

Mein Bundesland

Mein Bundesland	45
Steckbrief	46
Das gefällt mir	47
Spezialitäten	48
Dialekt	49
Nachbarn	50
Städte und Flüsse	51
Landeshauptstadt	52
Landeswappen	53

Deutschland

Nachbarn	54
Städte und Flüsse	56
Bundesländer-Memory®	58
Bundesländer-Mix	61
Hauptstädte-Domino	62
Hauptstädte zuordnen	63
Berge	64
Nationalhymne	65
Staatswappen und Nationalflagge	66
Politik	67
Geschichte	68
Wahrzeichen	69

Europa

Länder Europas	70
Guten Morgen, Europa!	71
Europäische Union (EU)	72
Symbole	73
Der Euro	74
Euromünzen	75
Menschenrechtskonvention	76
Kinderrechte	77
Essen in Europa	79
Sehenswürdigkeiten in Europa	80

Anhang

Arbeitsplan	82
Lösungen	83

Vorwort

Methodische Vielfalt, verschiedene Einsatzszenarien, selbstständiges handlungsorientiertes Arbeiten und dann auch noch Differenzierung – die Anforderungen an Sie und Ihre Grundschüler¹ sind hoch. Umso wichtiger ist es, Material zur Verfügung zu haben, das je nach Bedarf komplett flexibel eingesetzt werden kann:

✓ **Unterricht:**

Widmen Sie jedem Thema eine oder mehrere Unterrichtsstunden. Sie erarbeiten gemeinsam mit den Schülern die einzelnen Aspekte im Klassenverband. Die Themen können aber auch im Laufe eines Schuljahres immer wieder zwischendurch aufgegriffen werden.

✓ **Lernen an Stationen:**

Die Arbeitsblätter können für das Lernen an Stationen eingesetzt werden: Dabei wandern die Schüler alleine, zu zweit oder in Kleingruppen von Station zu Station und erarbeiten die Arbeitsblätter selbstständig.

✓ **Lerntheke:**

Die Arbeitsblätter stehen gesammelt an einer Stelle (z. B. Tisch oder Fensterbank) zur Verfügung.

✓ **Freiarbeit:**

Die Arbeitsblätter eignen sich ideal für feste Freiarbeitsphasen, in denen die Schüler selbstständig arbeiten. Genauso gut können sie aber auch von schnellen Schülern erledigt werden, die mit einer Aufgabe schon fertig sind.

✓ **Lernwerkstatt:**

Die Arbeitsblätter können zu einer Lernwerkstatt zusammengestellt werden, optional mit Pflicht- und Wahlaufgaben. Für die Lernwerkstatt kann auch ein Expertensystem verankert werden.

✓ **Digitale Medien:**

Reichern Sie Ihren Unterricht durch den sinnvollen Einsatz digitaler Medien an. Passende Medienlinks zu Videos und interaktiven Übungen finden Sie bei den jeweiligen Lehrerinformationen.

Die Arbeitsblätter sind so gestaltet, dass sie keine vorgefertigte Nummerierung besitzen. So können Sie die Nummer, je nachdem wie viele und welche Arbeitsblätter Sie verwenden, entsprechend links oben selbst eintragen.

Der Arbeitsplan zu jedem Thema mit der Materialübersicht kann ebenfalls individualisiert und bei Bedarf mit Nummerierungen versehen werden.

¹ Aufgrund der besseren Lesbarkeit ist in diesem Buch mit Schüler auch immer Schülerin gemeint, ebenso verhält es sich mit Lehrer und Lehrerin etc.



Auf deiner Fantasiereise als Vogel hast du die Welt von oben gesehen. Du hast gesehen, dass Häuser, Bäume und alle anderen Dinge von oben ganz anders aussehen.

Aufgabe:

1. Sieh dir das Beispiel unten an. Findest du den Fußballplatz? Woran erkennst du ihn? Wo ist der Wald und wo sind Wohnhäuser? Suche gemeinsam mit einem Partnerkind.



2. Über die Internetsuchmaschine google (www.google.de) oder google earth (earth.google.de) kannst du deinen eigenen Wohnort von oben sehen. Suche deinen Wohnort und dein Wohnhaus.



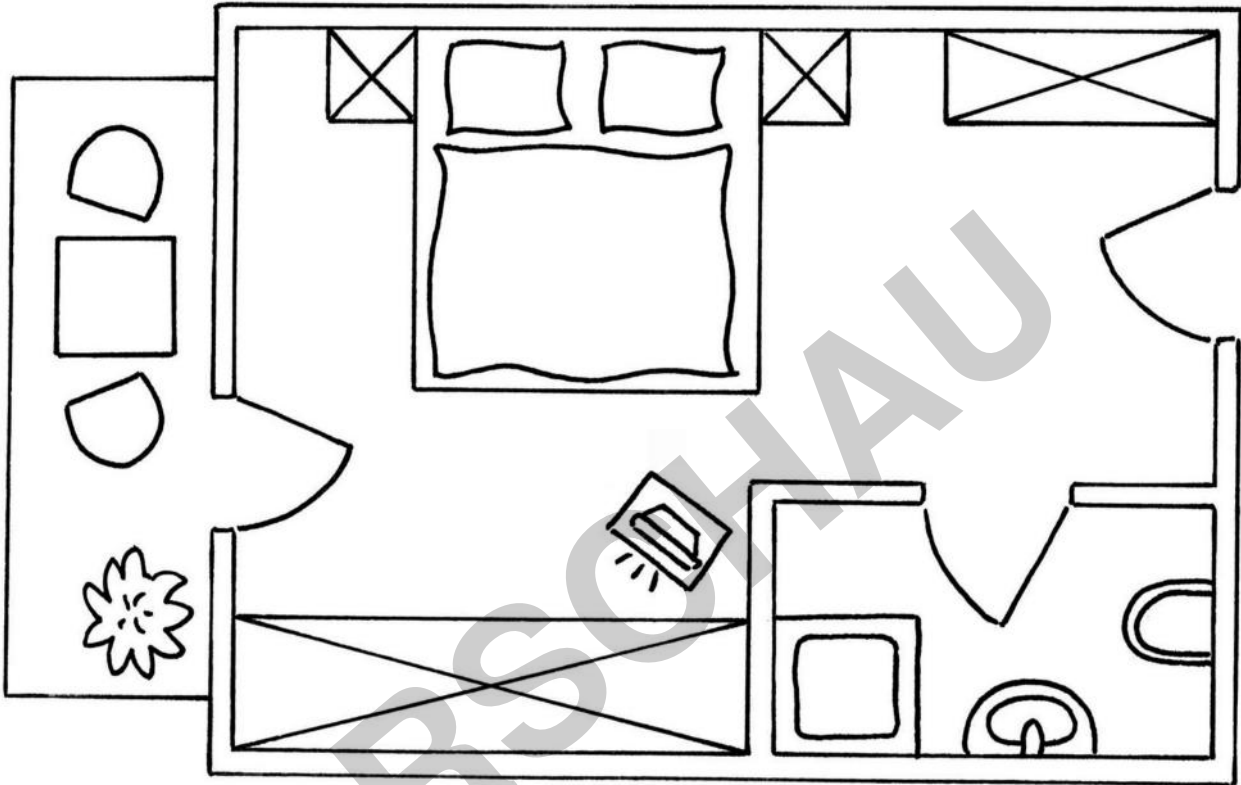
Ein Grundriss



Name: _____

Aufgabe:

1. Sieh dir den Grundriss dieser Ferienwohnung an. Schneide die Wörter unten aus und klebe sie an die richtige Stelle im Grundriss.



2. Wie viele Zimmer hat die Ferienwohnung? Woran erkennst du das?



Sofa	Schrank	Waschbecken	TV	Stuhl	Bett	Tür	Tür	Tür	WC
------	---------	-------------	----	-------	------	-----	-----	-----	----



Stuhl	Tisch	Dusche	Tisch
-------	-------	--------	-------



Stadtplan-Memory® (1)



Name: _____

Aufgabe:

Erstelle ein Stadtplan-Memory®. Du benötigst dazu einen Stadtplan deiner Stadt und die leeren Memory®-Karten. Schneide die Memory®-Karten aus. Schreibe auf eine Karte die Koordinate und auf die dazugehörige Karte, was man dort findet. Spiele das Spiel mit einem Partnerkind.



VORSCHAU

**Aufgabe:**

Ordne die Begriffe den Erklärungen zu.

Standesbeamte(r)

Oberbürgermeister/in

Gemeinderat/
Stadtrat/
Gemeindevorstand

Bürgermeister/in

Kindergarten

Rathaus

Wenn eine Stadt mehr als 50.000 Einwohner hat, so nennt man die Person nicht mehr Bürgermeister/in, sondern so, wie es hier noch zu finden ist.

Hier können Menschen ihre Ehe eingehen. Sie werden von dieser Person getraut und sie sorgt dafür, dass zwei Menschen als Freunde ins Rathaus oder das Trauzimmer gehen und es als „Verheiratete“ verlassen.

Hier arbeiten viele Menschen. Sie kümmern sich um Angelegenheiten, die die Stadt und die Gemeinde betreffen. Der Chef oder die Chefin dieses großen Gebäudes ist der Bürgermeister/die Bürgermeisterin. Er oder sie wird von vielen Mitarbeitern unterstützt und ist für das Funktionieren der Stadt verantwortlich.

Die Person wurde von den über 18 Jahre alten Einwohnern für 6 oder 8 Jahre in das Amt gewählt. Sie vertritt die Stadt bzw. das Dorf nach außen. Daher hat sie viel Verantwortung zu tragen. Was sie macht, ist kein Beruf, den man erlernen kann, sondern ein politisches Amt.

Dies ist die Vertretung der gesamten Gemeinde. Er überwacht den Bürgermeister oder die Bürgermeisterin und entscheidet über viele Dinge, die die Gemeinde betreffen. Die Mitglieder werden von den Einwohnern gewählt.

Diese Einrichtung wird von der Stadt/der Gemeinde für die Kinder der Einwohner zur Verfügung gestellt. Die Eltern zahlen meistens zwar Geld dafür, aber einen Teil des Geldes für das Gebäude und die Erzieherinnen und Erzieher wird von der Stadt übernommen.

**Aufgabe:**

Löse das Kreuzworträtsel.

Theater

Disco

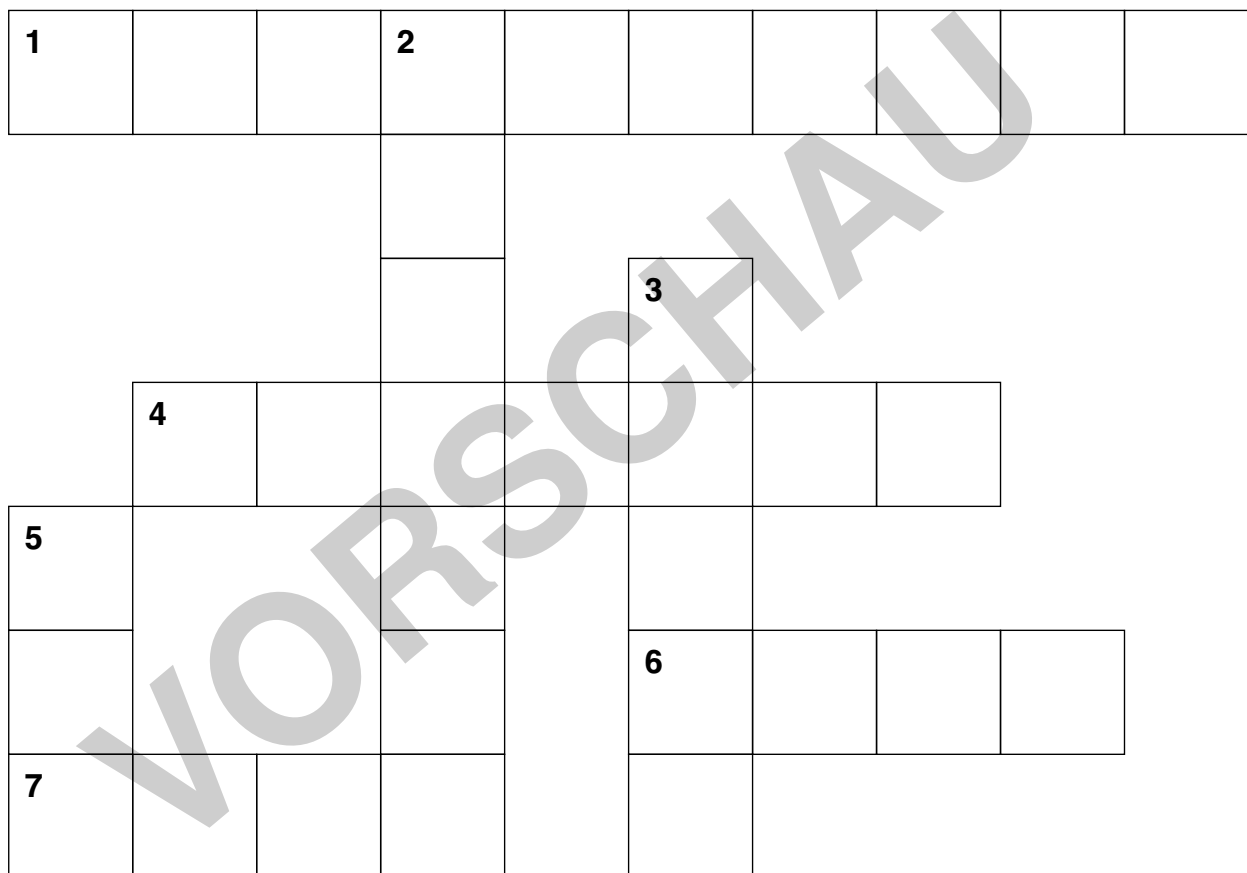
Stadion

Zoo

Restaurant

Oper

Kino

**Waagrecht**

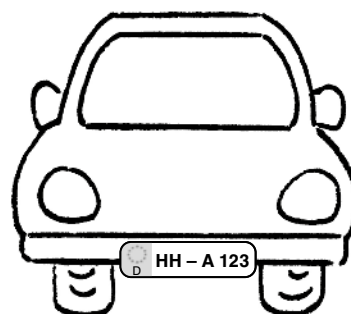
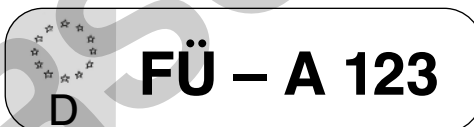
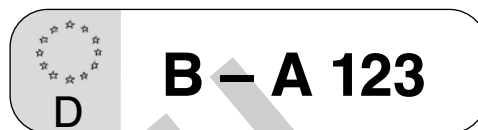
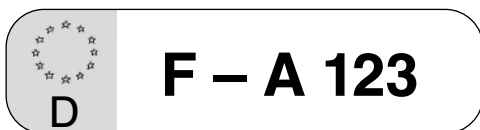
- 1 Hier kann man etwas essen gehen.
- 4 Hier kann man ein Fußballspiel live sehen.
- 6 Hier gibt es tolle Filme und Popcorn.
- 7 Musikstücke von Mozart, Wagner und anderen werden hier aufgeführt und gesungen.

Senkrecht

- 2 Schauspieler führen hier ein Stück live auf.
- 3 Hier kann man zu toller Musik tanzen und Freunde treffen.
- 5 Hier kannst du ganz viele Tiere sehen.

**Aufgabe:**

Welche großen Städte haben sich hinter den Kennzeichen versteckt?
Male in derselben Farbe an.



Hamburg

Göttingen

Oldenburg

Frankfurt

Erfurt

Berlin

Essen

Fürth

Gotha

* Weißt du, was die linke Seite auf dem Autokennzeichen bedeutet? Erkläre.



Name: _____

Aufgabe:

Finde Wichtiges über deinen Wohnort heraus.
Frage ältere Menschen in deiner Nachbarschaft
oder deine Großeltern und Eltern.



Mein Wohnortssteckbrief

Hier wohne ich: _____

Das liegt in folgendem Bundesland:

Mein Heimatort ist ein Dorf eine Stadt ein Stadtteil.

Hier haben wir etwa _____ Einwohner.

Hier gibt es _____ Geschäfte, davon sind _____ Bäckereien,

_____ Fleischereien, _____ Supermärkte, _____ weitere

Geschäfte, nämlich folgende: _____

Meinen Ort gibt es schon seit: _____

Das habe ich noch herausgefunden: _____

Straße



Stadtrallye (Urkunde)



Name: _____

Urkunde

Stadtrallye-Champion



Steckbrief



Name: _____

Aufgabe:

Schreibe alle Informationen zu deinem Bundesland auf. Die Stichwörter können dir helfen.

Landschaft

Sehenswürdigkeiten

Einwohner

Besonderheiten

Nachbar-Bundesländer

Lage in Deutschland

Flüsse/Berge oder Meere

Steckbrief zu meinem Bundesland

VORSCHAU



Städte und Flüsse (1)



Name: _____

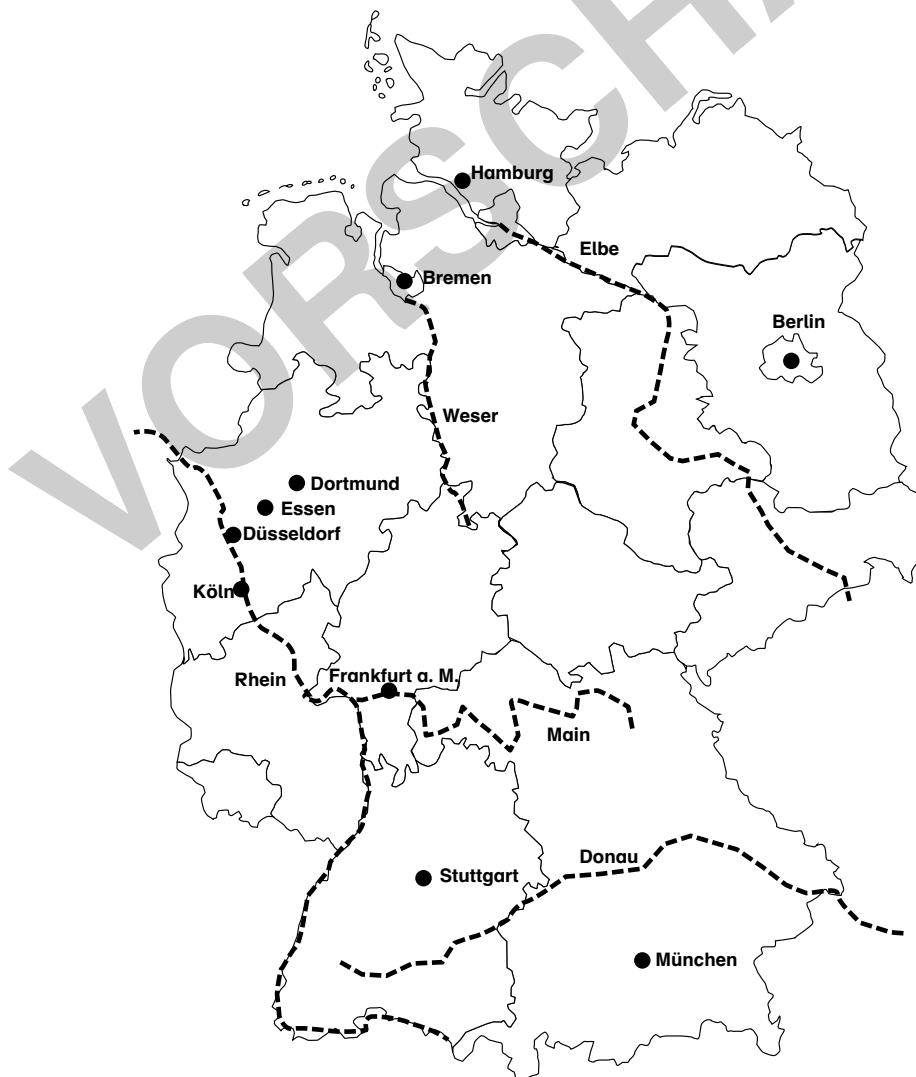
Aufgabe:

1. Lies dir den Text sorgfältig durch.

Deutschland besteht zu einem großen Teil aus Wäldern. Etwa ein Drittel der Fläche ist Wald. Aber auch viele Seen und Flüsse gibt es hier. Deutschland grenzt im Norden an die Nord- und Ostsee. Im Süden grenzt Deutschland an die Alpen. Das ist eine Gebirgskette mit vielen hohen Bergen.

In Deutschland leben insgesamt etwa 80 Millionen Einwohner. Die 10 Städte mit den meisten Einwohnern sind: Berlin (etwa 3,6 Millionen Einwohner), Hamburg, München, Köln, Frankfurt am Main, Stuttgart, Düsseldorf, Leipzig, Dortmund und Essen (etwa 580.000 Einwohner).

Wie du auf der Landkarte siehst, gibt es viele Flüsse. Sogar der zweitlängste Fluss Europas fließt durch Deutschland: die Donau. Da sie aber nur 647 km auf deutschem Gebiet zurücklegt, ist sie nur auf Platz 4 der längsten Flüsse in Deutschland. Auf Platz 1 ist der Rhein mit 865 km. Dann folgen Weser (750 km), Elbe (727 km), Donau (647 km) und Main (569 km).





Berge



Name: _____

Auf Landkarten erkennst du Berge meist an der braunen Farbe. Häufig sind Höhenlinien abgebildet. Sie haben eine ovale Form und zeigen dir, wie steil oder flach der Berg an einer Stelle ist. Je näher die Linien beieinander sind, desto steiler ist hier der Berg.

Aufgabe:

Sieh dir die Gebirge Deutschlands auf dem Kartenausschnitt an. Drei davon haben sich im Suchsel versteckt. Findest du sie?



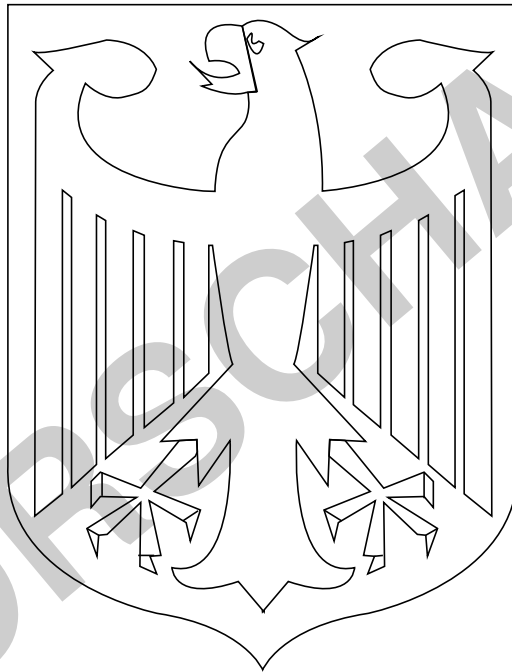
E	W	E	S	T	E	R	W	A	L	D	G
D	F	H	T	Z	U	I	O	L	Ö	M	N
X	C	V	B	N	M	K	L	H	W	E	R
D	F	G	O	D	E	N	W	A	L	D	J
S	A	S	O	M	A	C	A	R	E	S	E
C	F	T	B	G	R	F	D	Z	W	S	D



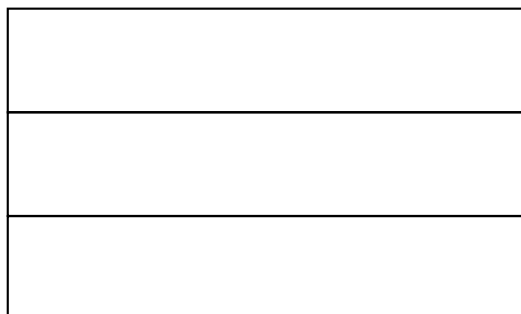
Aufgabe:

1. Lies den Text und male das deutsche Wappen in den richtigen Farben aus.

- Das deutsche Wappen hat dieselben Farben wie die Nationalflagge.
- Auf dem deutschen Wappen ist ein schwarzer Adler zu sehen.
- Vom Betrachter aus richtet er den Kopf nach links.
- Er hat rote Fänge (so nennt man seine Krallen). Schnabel und Zunge des Adlers haben dieselbe Farbe wie seine Fänge.
- Das Wappenschild hat die Farbe goldgelb.



2. Male nun auch die deutsche Nationalflagge in den richtigen Farben an.
Die Farben sind dieselben wie die des Wappens. Male die Flagge von oben nach unten in der Reihenfolge der Farben an, wie sie im Text oben genannt wurden.





Europäische Union (EU)

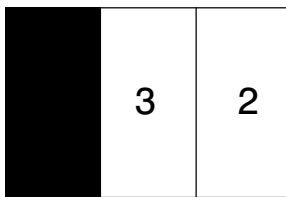


Name: _____

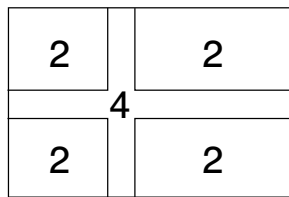
Die Europäische Union (EU) wurde 1957 gegründet. Die Länder wollten zusammenarbeiten und somit dauerhaften Frieden bringen. Zu Beginn gehörten nur wenige Länder zur EU, mittlerweile sind es fast 30 Staaten.

Aufgabe:

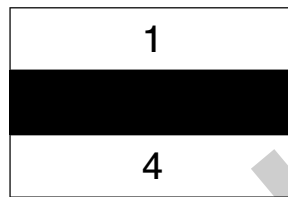
Hier findest du einige Flaggen von Mitgliedsstaaten der EU. Male sie richtig an.



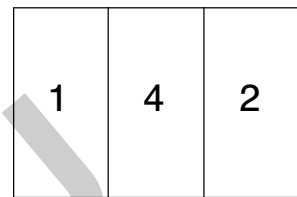
Belgien



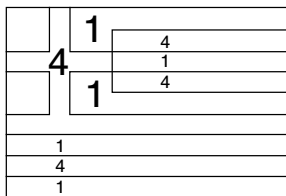
Dänemark



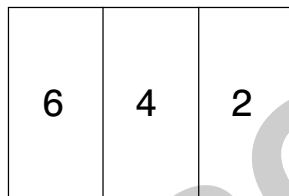
Estland



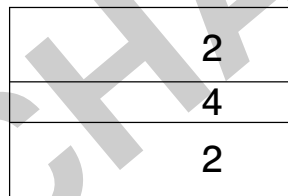
Frankreich



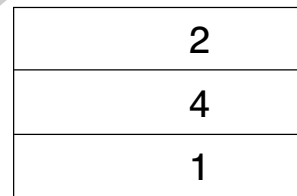
Griechenland



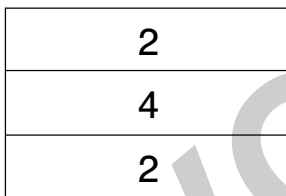
Italien



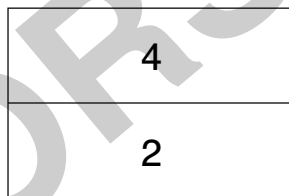
Lettland



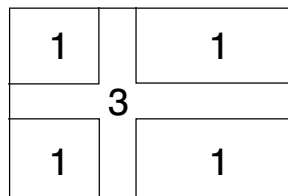
Luxemburg



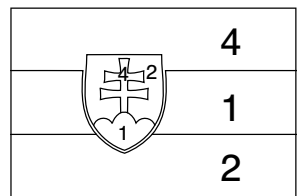
Österreich



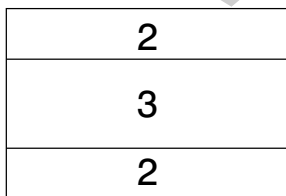
Polen



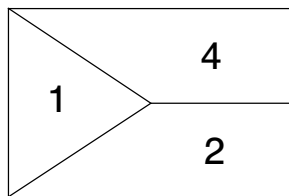
Schweden



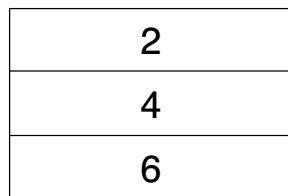
Slowakei



Spanien



Tschechien



Ungarn

1 = blau

2 = rot

3 = gelb

4 = weiß

5 = orange

6 = grün



Aufgabe:

1. Lies den Informationstext über die Kinderrechte aufmerksam durch.

In Europa wird großen Wert auf das Einhalten von Kinderrechten gelegt. Wichtig dafür ist die sogenannte Kinderrechtskonvention, in der alle Kinderrechte aufgeschrieben wurden.



Diese haben viele Länder auf der ganzen Welt unterschrieben. Diese Rechte stehen auf ungefähr 20 Seiten. Das Wichtigste aber kann man in einigen kurzen Sätzen zusammenfassen:

- A Alle Kinder haben das Recht, in einer sicheren Umgebung zu leben. Sie dürfen nicht wegen ihrer Herkunft, ihrer Religion oder ihres Geschlechts benachteiligt werden.
- B Alle Kinder müssen Zugang zu sauberem Wasser und Nahrung haben. Sie haben ein Recht auf medizinische Versorgung.
- C Sie haben ein Recht auf Bildung und Ausbildung, aber auch auf Freizeit, Spiel und Erholung.
- D Kindern darf keine Gewalt angetan werden.

2. Welches Kinderrecht findest du besonders wichtig? Warum?

3. Fällt dir noch ein Kinderrecht ein, dass unbedingt aufgeschrieben werden sollte?
