

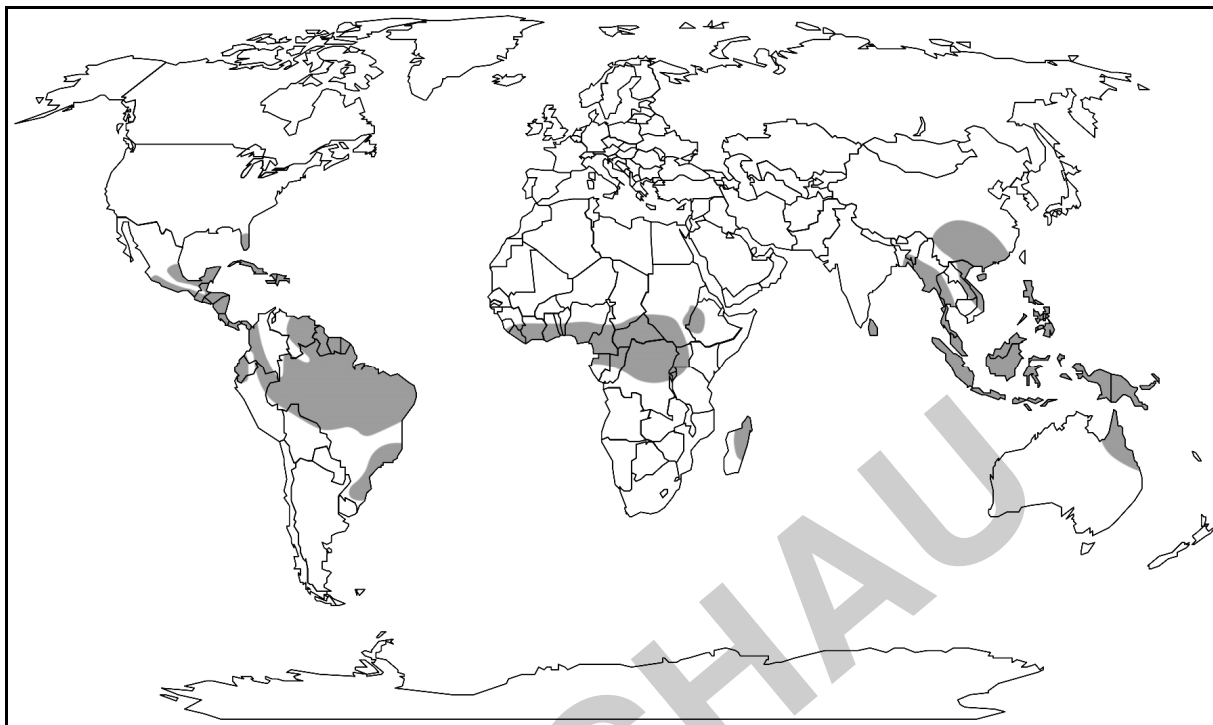
Inhalt



Erläuterungen	4
Laufzettel	6
Auftragskarten	7
Stationen	
Station 1 – Der Regenwald	20
Station 2 – Wo liegen die Regenwälder der Erde?	21
Station 3 – Artenvielfalt	23
Station 4 – Sechs Tiere aus dem Regenwald	24
Station 5 – Sechs Pflanzen aus dem Regenwald	28
Station 6 – Regenwald-Völker	32
Station 7 – Yolisa, ein Mädchen aus dem Regenwald	33
Station 8 – Die grüne Lunge der Erde	38
Station 9 – Stockwerke	40
Station 10 – Regenwald im Schuhkarton	41
Station 11 – Kreuzworträtsel	42
Station 12 A – Tagesablauf/Ein Tag mit Affe Monito	43
Station 12 B – Tagesablauf/Wetterbericht	44
Station 13 – Produkte aus dem Regenwald	45
Station 14 – Geschichte der Baumträne	46
Station 15 – Wurzeln	47
Station 16 – Vom Aussterben bedroht	48
Station 17 – Zerstörung	51
Station 18 – Wo sind die Nährstoffe?	52
Station 19 – Weshalb ist der Regenwald so wichtig?	54
Station 20 – Affen-Logical	55
Station 21 – Mein Regenwald-Buch	56
Station 22 – Was kann ich tun?	58
Station 23 – Plakat „Rettet die Regenwälder!“	59
Station 24 – Puzzle	60
Station 25 – Regenwald-Spiel: Spielfeld	61
Station 25 – Regenwald-Spiel: Fragekarten	62
Lösungen	
Lösung Station 2 – Wo liegen die Regenwälder der Erde?	66
Lösung Station 3 – Artenvielfalt	68
Lösung Station 4 D – Sechs Tiere aus dem Regenwald	69
Lösung Station 5 D – Sechs Pflanzen aus dem Regenwald	70
Lösung Station 8 B – Die grüne Lunge der Erde	71
Lösung Station 9 – Stockwerke	72
Lösung Station 11 – Kreuzworträtsel	73
Lösung Station 16 C – Vom Aussterben bedroht	74
Lösung Station 19 – Weshalb ist der Regenwald so wichtig?	77
Lösung Station 20 – Affen-Logical	78
Lösung Station 24 – Puzzle	79
Lösung Station 25 – Regenwald-Spiel	80



Station 2 B – Wo liegen die Regenwälder der Erde?



Südamerika	Brasilien	✓
Afrika	Südafrika	X
Mittelamerika	Costa Rica	
Asien	Indien	
Afrika	Nigeria	
Nordamerika	Kanada	
Südamerika	Uruguay	
Südamerika	Peru	
Afrika	Republik Kongo	
Europa	Deutschland	
Mittelamerika	Panama	
Asien	Malaysia	
Afrika	Ägypten	
Afrika	Ghana	
Südamerika	Venezuela	
Asien	Papua-Neuguinea	
Asien	China	



Station 9 – Stockwerke

Dachgeschoss
(Übersteher)

bis 60 m

Obergeschoss
(Kronendach)

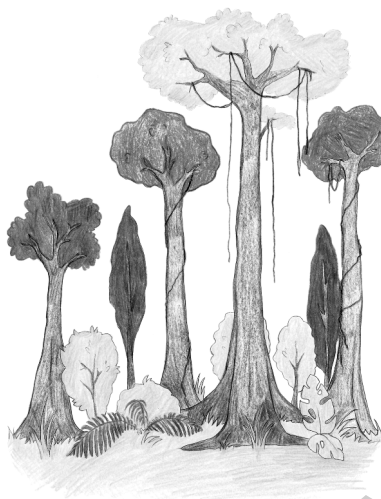
bis 45 m

Mittelgeschoss
(untere Baumschicht)

bis 20 m

Erdgeschoss
(Strauch- und Krautschicht)

bis 10 m



Regenwälder sind wie ein Haus mit mehreren Stockwerken aufgebaut. Jedes Stockwerk hat seine eigenen _____, die an die jeweiligen Bedingungen angepasst sind.

Das Dachgeschoss bilden die Wipfel der Baumriesen, auch _____ genannt, die weit aus dem geschlossenen Kronendach des Obergeschosses herausragen.

Sie können über _____ Meter hoch und sehr alt werden.

Das Obergeschoss erreicht eine Höhe von 25 bis _____ Metern. Hier ist es sehr _____, weil die meisten Tiere im Kronendach wohnen. Auf den Ästen der Bäume wachsen oft andere Pflanzen und _____ hängen an ihnen hinunter.

Durch das Kronendach dringt aber kaum ein Sonnenstrahl in das Geschoss darunter.

Das _____ findet kaum den Weg ins Mittelgeschoss. Auch die Pflanzen im Mittelgeschoss brauchen Sonnenlicht für ihre Fotosynthese. Ihre Blätter sind deshalb _____, um möglichst viel vom Licht abzubekommen.

Im Erdgeschoss, am _____, ist es immer _____ und feucht.

In dieser Strauch- und Krautschicht gibt es kleinere Pflanzen wie _____ und Sträucher, die mit wenig Licht auskommen.

