



# Die Wiese im Jahreslauf

Name: \_\_\_\_\_

Datum: \_\_\_\_\_

Viele Tiere leben im Jahreslauf auf der Wiese.  
Welche Tiere und Pflanzen kennst du schon?



Frühling: \_\_\_\_\_

Sommer: \_\_\_\_\_

Herbst: \_\_\_\_\_

Winter: \_\_\_\_\_



# Frühlingsboten auf der Wiese

Name: \_\_\_\_\_

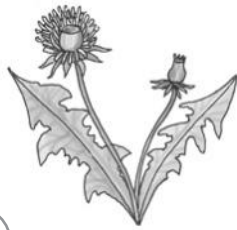
Datum: \_\_\_\_\_

Wer sagt was? Verbinde richtig und male die Tiere und Pflanzen passend an.

Ich habe kleine weiße Blüten mit einer gelben Mitte.



Ich habe gelbe Blüten und gezackte Blätter.



Ich bin stachelig und halte bis zum Frühling Winterschlaf.

Ich habe vier zarte gelbe Flügel.



Ich bin grün und kann hüpfen.



Ich habe ein schwarz-rotes Gefieder und einen spitzen Schnabel.

Kennst du noch einen anderen Frühlingsboten auf der Wiese?  
Denke dir ein Rätsel zu einem Tier oder einer Pflanze aus.

---

---

---

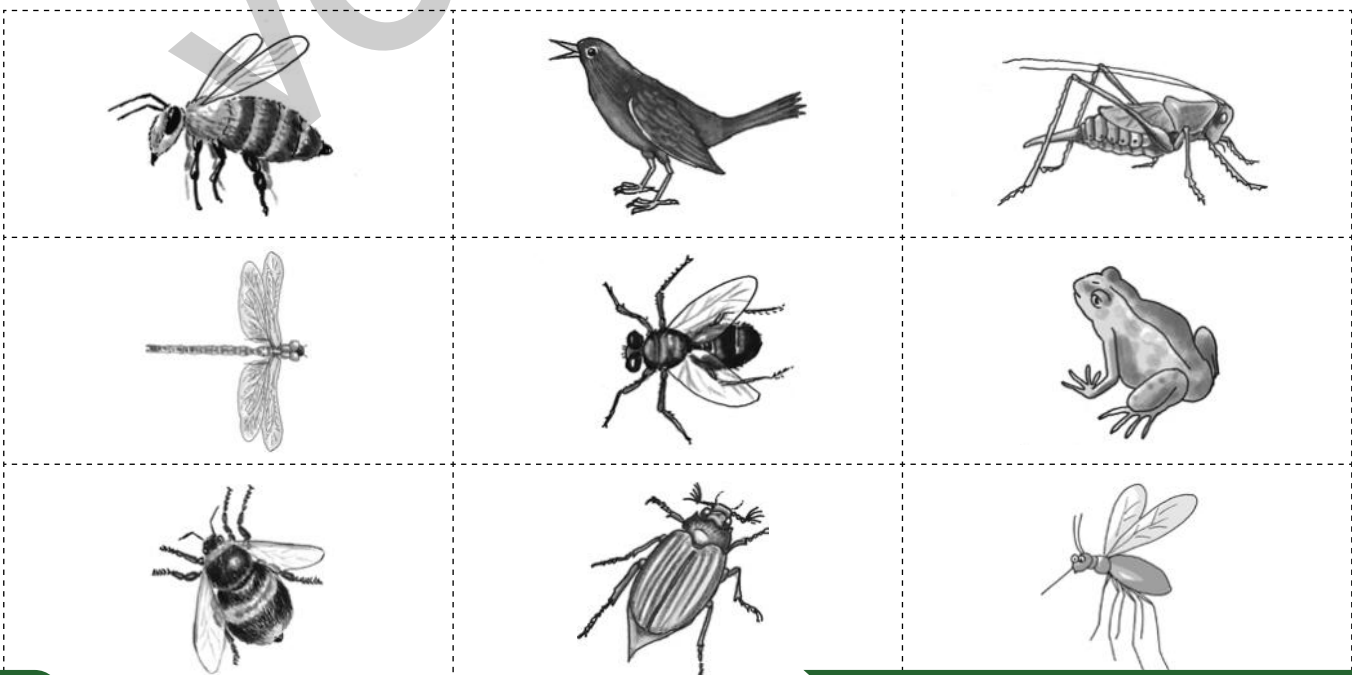


# Geräusche auf der Wiese

Name:

Datum:

Besonders im Sommer kannst du viele Tiere auf der Wiese hören. Lege dich auf eine Wiese. Welche Geräusche hörst du? Schneide die Tierbilder aus und klebe sie passend zu den Geräuschen, die du hörst, auf dieses Arbeitsblatt oder male selbst kleine Bilder.



enja Ernten: Pflanzen und Tiere im Kreislauf der Jahreszeiten  
Auer-Verlag