



POP-ART - MATHE: WINTER

Einleitung	Seite 3
Addition - Aufgaben.....	Seite 4-7
Addition - Lösungen.....	Seite 8-11
Subtraktion - Aufgaben.....	Seite 12-15
Subtraktion - Lösungen.....	Seite 16-19
Multiplikation - Aufgaben.....	Seite 20-23
Multiplikation - Lösungen.....	Seite 24-27
Division - Aufgaben.....	Seite 28-31
Division - Lösungen.....	Seite 32-35

VORSCHAU

DRUCKEINSTELLUNGEN FÜR ADOBE PDF:

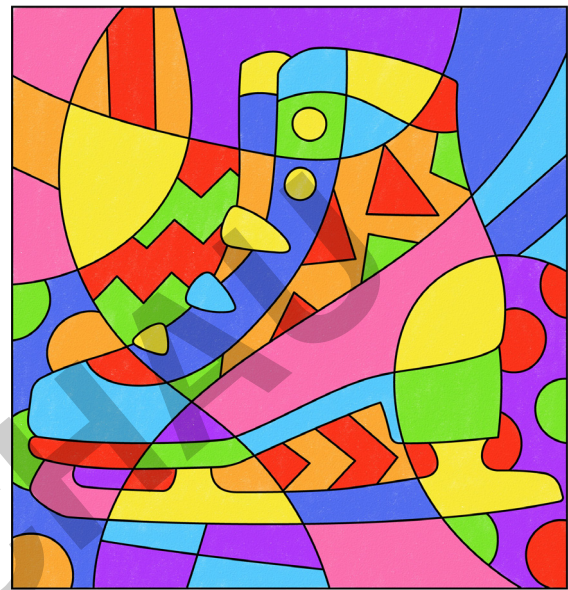
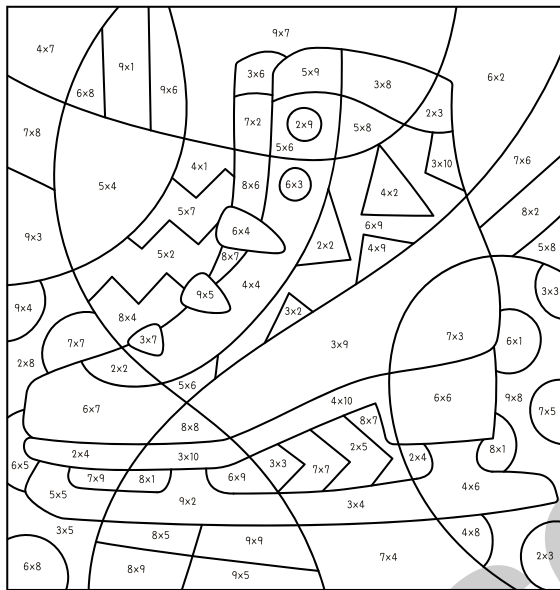
Bitte beim Drucken beachten, dass die Einstellung „Tatsächliche Größe“ bzw. „Seitenanpassung: keine“ ausgewählt und ein Häkchen bei „Automatisch drehen und zentrieren“ gesetzt ist. Tipp: Schauen Sie sich zuerst das PDF an, und drucken Sie nur die Seiten aus, die Sie benötigen.

Verlag & Herausgeber: LABBÉ GmbH, Walter-Gropius-Str. 16, 50126 Bergheim, Deutschland, Telefon (02271) 4949-0, Fax (02271) 4949-49, E-Mail: labbe@labbe.de. Geschäftsführer: Michael Labbé, Ruth Labbé. Amtsgericht Köln, HRB 40029, Umsatzsteuer-ID: DE 121858465. Alle Rechte an diesem PDF liegen bei Labbé. Es ist ausdrücklich untersagt, das PDF, Ausdrücke des PDFs sowie daraus entstandene Objekte weiterzuverkaufen oder gewerblich zu nutzen. www.labbe.de

POP-ART - MATHE

RECHENMALBLÄTTER, WINTER

Mit diesen motivierenden Rechenmalblätter kann man auf spielerischer Weise üben, üben, üben und wieder üben bis ein Bild entsteht, das man aufhängen oder verschenken kann. Die ausgemalten Bilder können auch ausgeschnitten und zu einem großen Plakat als Klassenschmuck zusammengeklebt werden.



Rechenmalblätter bestehen aus vielen Feldern mit verschiedenen Rechenaufgaben. Jedes Zahlenergebnis entspricht einer Farbe, mit der das Feld ausgemalt wird. Und so entsteht langsam ein buntes Bild.

Dieses Download enthält 16 Arbeitsblätter mit 4 Pop-Art - Motiven zum Thema „Winter“, jeweils in den vier Grundrechenarten, Addition, Subtraktion, Multiplikation und Division. Die 16 Malblätter setzen sich wie folgt zusammen:

- 4 Rechenmalblätter, Addition, Zahlenraum 1-20
- 4 Rechenmalblätter, Subtraktion, Zahlenraum 1-25
- 4 Rechenmalblätter, Multiplikation, Zahlenraum bis 100
- 4 Rechenmalblätter, Division, Zahlenraum bis 100

Zusätzlich gibt es von jedem Arbeitsblatt eine „ausgemalte Version“, so dass die Ergebnisse anhand der Farben überprüft werden können. Eine Arbeit wie geschaffen für die Vertiefung und Wiederholung von mathematischem Grundwissen!

Micha Labbé

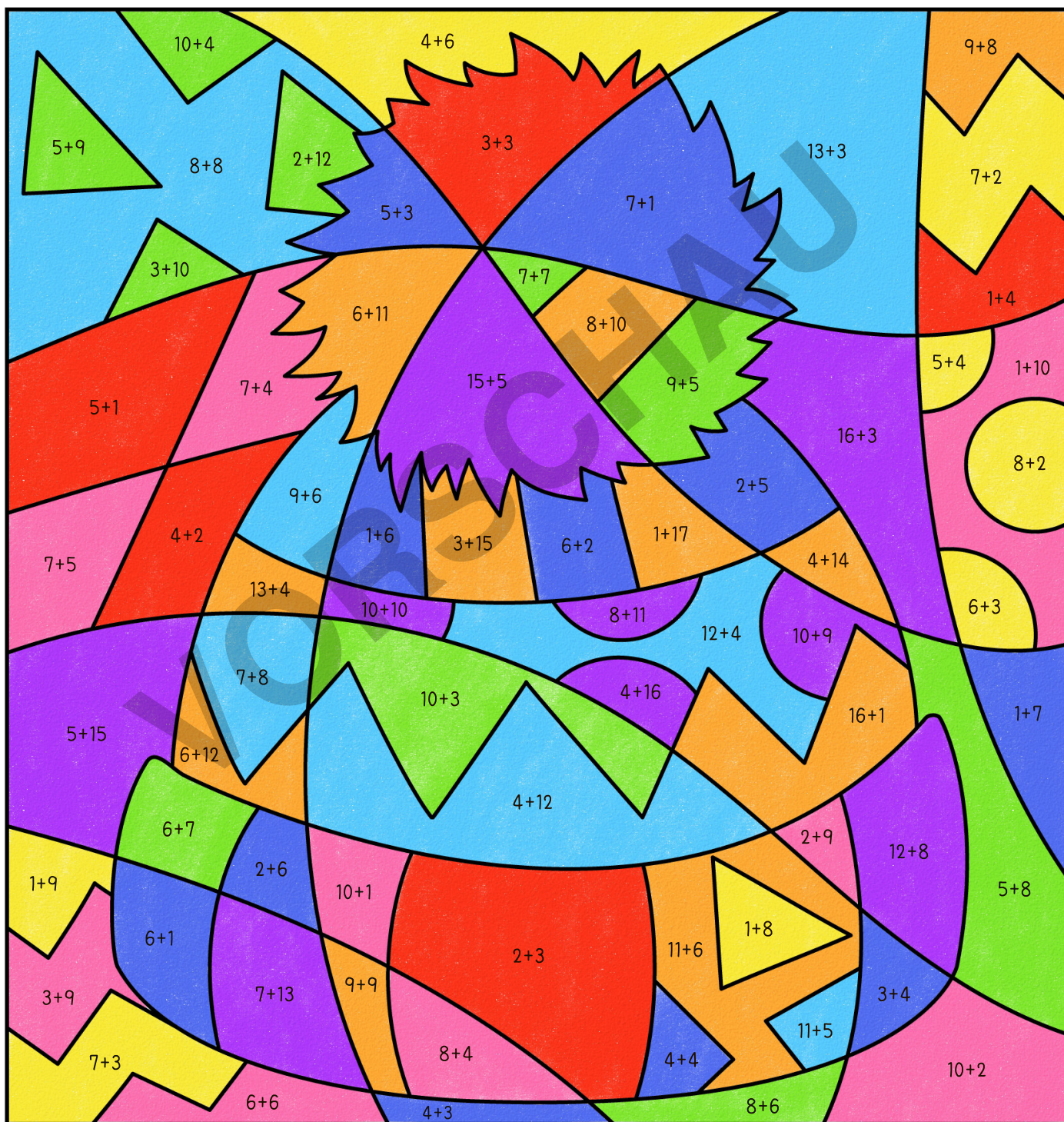
POP-ART - MATHE

RECHENMALBLÄTTER, WINTER

Addition - Wintermütze

Löse die Aufgaben und male das jeweilige Feld in der entsprechenden Farbe aus.

Lösung	5, 6	7, 8	9, 10	11, 12	13, 14	15, 16	17, 18	19, 20
Farbe	Rot	Blau	Gelb	Rosa	Grün	Hellblau	Orange	Lila



POP-ART - MATHE

RECHENMALBLÄTTER, WINTER

Division - Schlittschuhe

Löse die Aufgaben und male das jeweilige Feld in der entsprechenden Farbe aus.

Lösung	2	3	4	5	6	7	8	9
Farbe	Rot	Blau	Gelb	Rosa	Grün	Hellblau	Orange	Lila

27:3

81:9

30:6

36:9

50:10

63:9

20:4

10:5

40:10

64:8

8:2

35:5

27:9

12:3

30:10

63:7

18:2

60:10

40:5

49:7

4:1

80:10

90:10

8:4

15:3

7:1

40:8

12:6

20:10

24:3

36:4

18:3

9:1

24:8

14:7

25:5

56:7

8:1

9:3

10:2

56:8

20:5

48:6

14:2

72:9

24:6

18:6

36:6

6:3

54:9

16:8

3:1

6:2

30:5

12:4

12:2

15:5

42:7

32:4

24:4

35:7

21:3

16:2

45:5

28:4

72:8

45:9

28:7

42:6

4:2

32:8

56:7

21:7

16:4

18:9

54:6

48:8

