

PAPIERARMBÄNDER

| | |
|-------------------------|--------------|
| So wird's gemacht | Seite 3 |
| Übersicht | Seite 4 |
| Bastelvorlagen | Seite 5 - 12 |

VORSCHAU

DRUCKEINSTELLUNGEN FÜR ADOBE PDF:

Bitte beim Drucken beachten, dass die Einstellung "Tatsächliche Größe" bzw. "Seitenanpassung: keine" ausgewählt und ein Häkchen bei "Automatisch drehen und zentrieren" gesetzt ist. Tipp: Schauen Sie sich zuerst das PDF an, und drucken Sie nur die Seiten aus, die Sie benötigen.

Verlag & Herausgeber: LABBÉ GmbH, Walter-Gropius-Str. 16, 50126 Bergheim, Deutschland, Telefon (02271) 4949-0, Fax (02271) 4949-49, E-Mail: labbe@labbe.de. Geschäftsführer: Michael Labbé, Ruth Labbé. Amtsgericht Köln, HRB 40029, Umsatzsteuer-ID: DE 121858465. Alle Rechte an diesem PDF liegen bei Labbé. Es ist ausdrücklich untersagt, das PDF, Ausdrücke des PDFs sowie daraus entstandene Objekte weiterzuverkaufen oder gewerblich zu nutzen. www.labbe.de

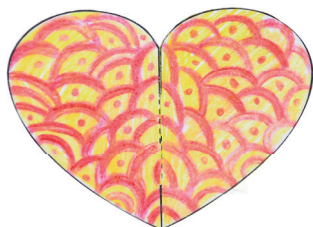
ÜBERSICHT PAPIERARMBÄNDER



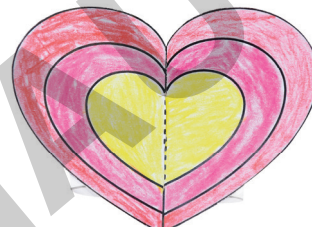
SCHMETTERLING 1
Seite 5



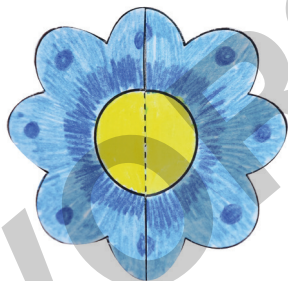
SCHMETTERLING 2
Seite 6



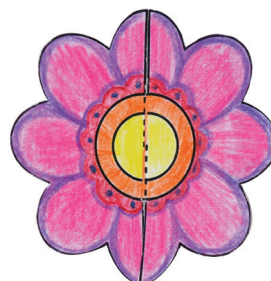
HERZ 1
Seite 7



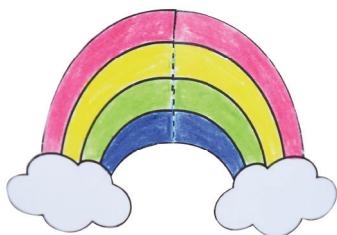
HERZ 2
Seite 8



BLUME 1
Seite 9



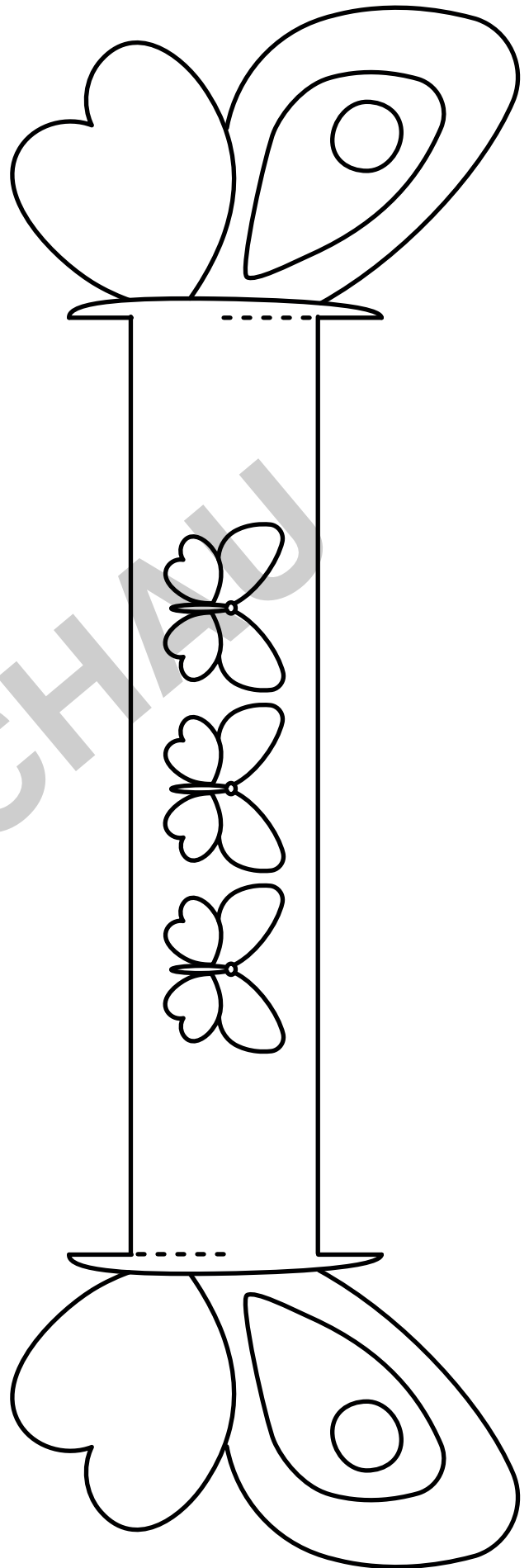
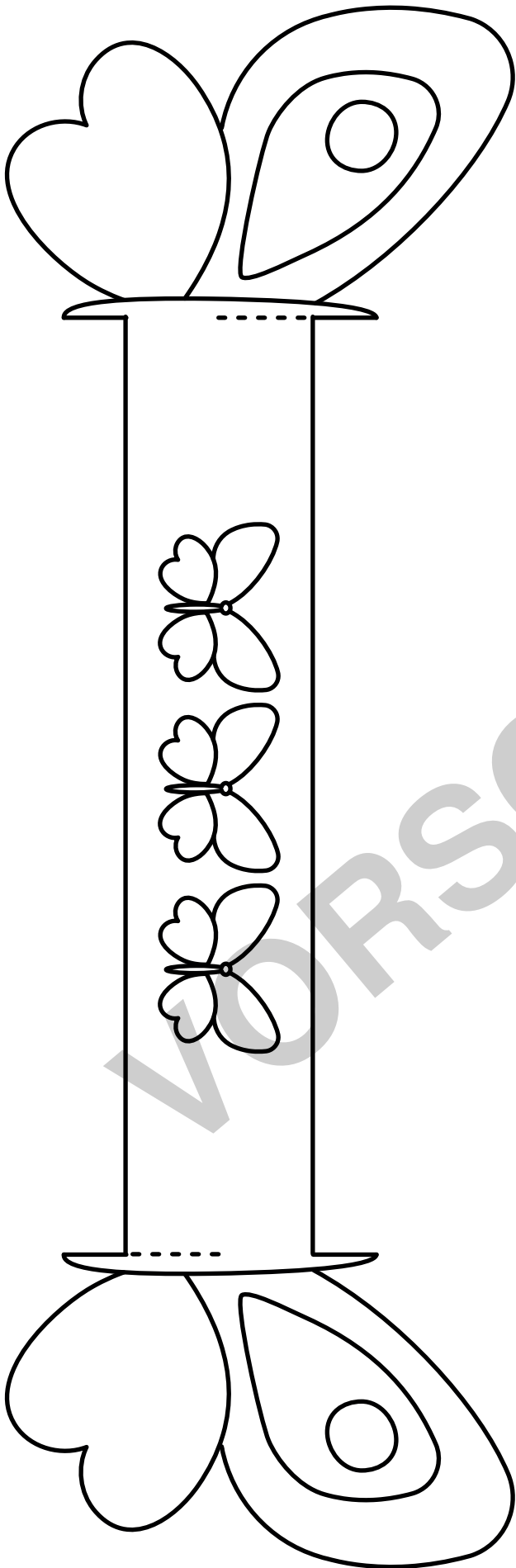
BLUME 2
Seite 10

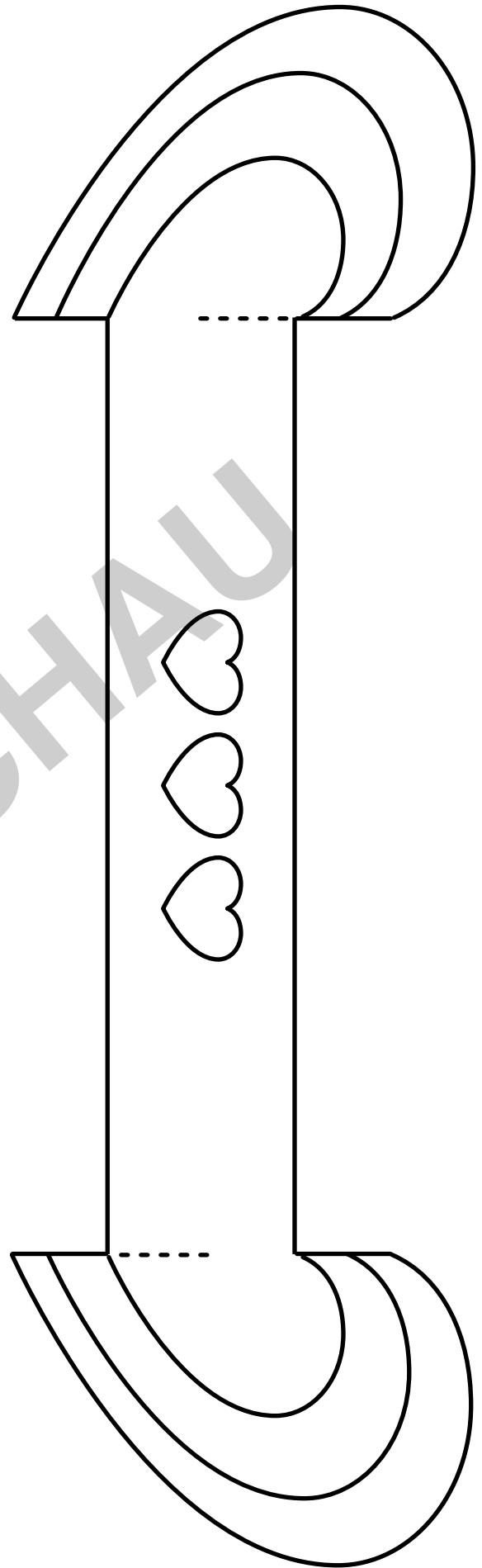
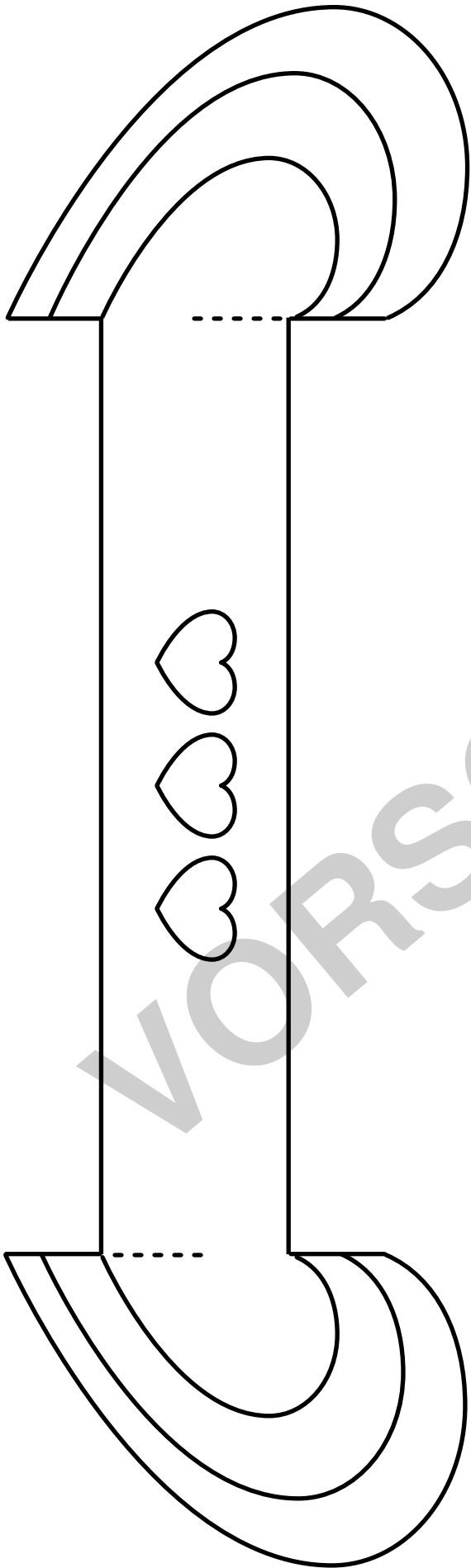


REGENBOGEN
Seite 11



EINHORN
Seite 12





VORSCHAU



