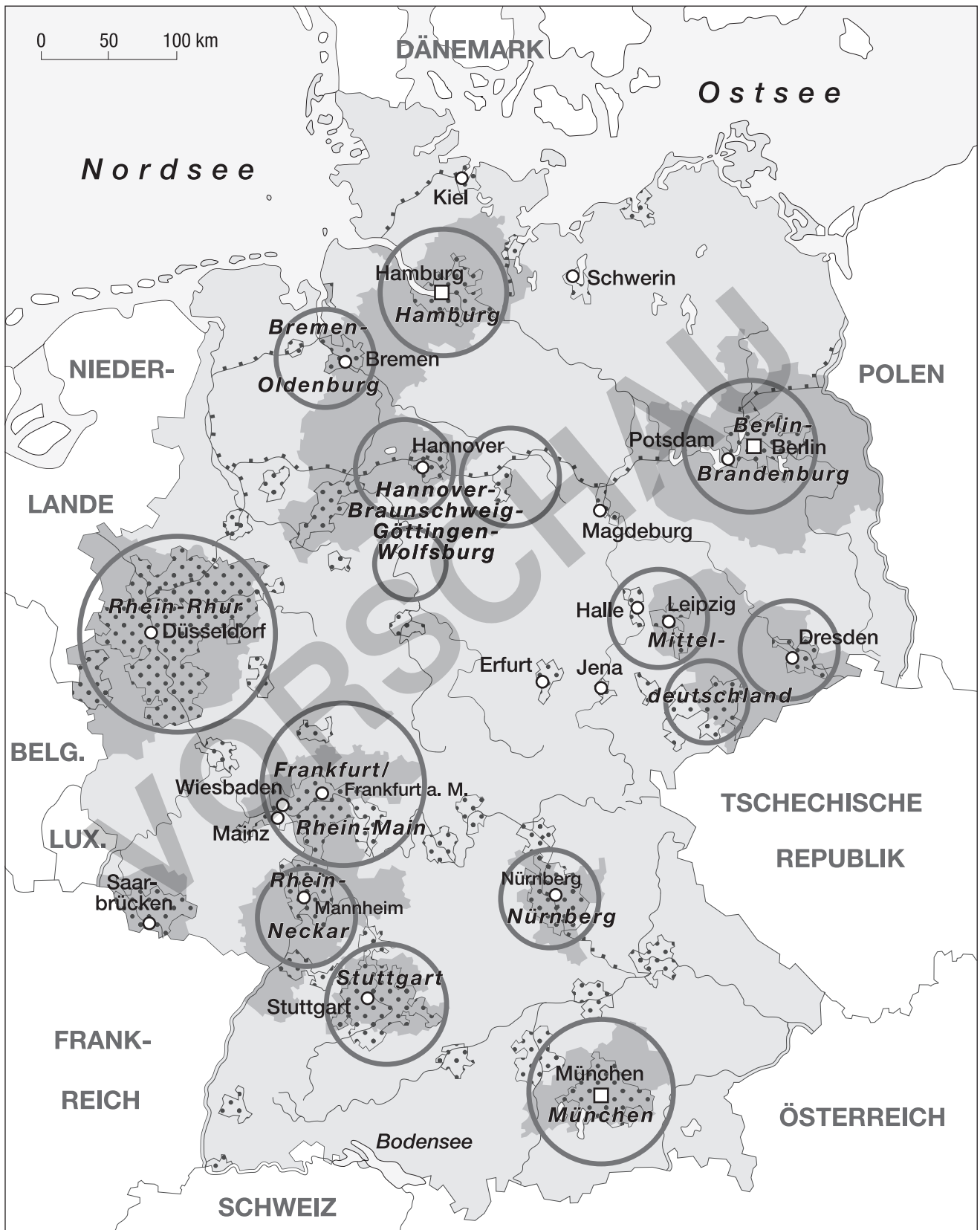


Ballungsräume in Deutschland

Deutschland verändert sich



skia Mayer: Erdkunde an Stationen Spezial: Deutschland Auer Verlag

Standortfaktoren

Aufgabe 1:

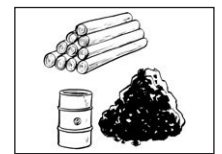
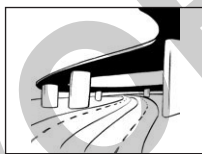
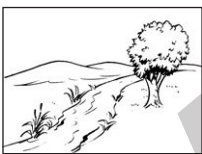
Lies den Text.

Deutschland ist ein wichtiges Industrieland. Bestimmte Standortfaktoren haben dazu geführt, dass so viele Industriegebiete entstanden sind. Als Standortfaktoren werden Bedingungen bezeichnet, die dafür oder dagegen sprechen, dass ein Betrieb sich an einer bestimmten Stelle ansiedelt. Für die Entstehung der früheren Industriegebiete waren die Vorkommen von Bodenschätzen, wie z. B. Kohle und Eisenerz, entscheidend. Sie sind im Ruhrgebiet, im Saarland und im Gebiet Halle-Leipzig zu finden. Die Verkehrslage eines Gebietes gilt auch heute noch als bedeutsamer Standortfaktor. Zunehmend wichtiger werden zudem die Wohnqualität und das Angebot an Freizeitmöglichkeiten.

Was sind Standortfaktoren? Erkläre mit eigenen Worten.

Aufgabe 2:

Welche Standortfaktoren sind auf den Bildern abgebildet? Benenne diese.



Aufgabe 3:

Überlege, welche Standortfaktoren wichtig sind, damit sich eine Chemiefabrik in einer Region ansiedelt. Aufgabe 2 kann dir dabei helfen.

Ergänze ggf. weitere Standortfaktoren mithilfe deines Erdkundebuches.

Die wachsende Stadt Frankfurt

Aufgabe 3:

Welche Vorteile hat die Ansiedlung der Banken für Frankfurt?

Aufgabe 4:

Was macht den Standort Frankfurt als Messestandort aus?

VORSCHAU



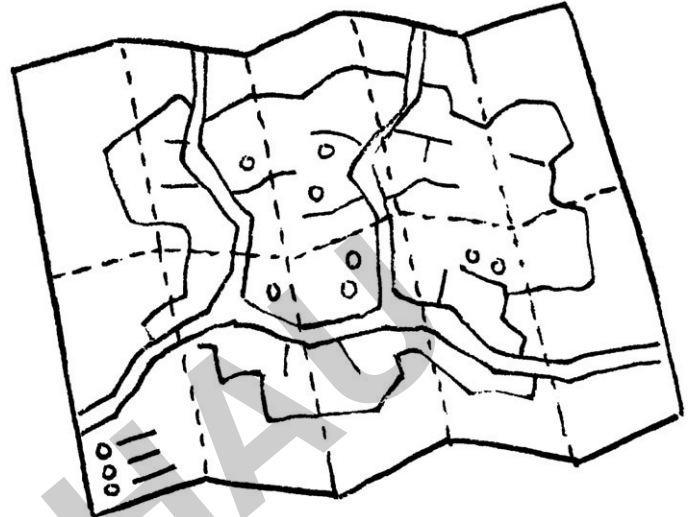
Exkurs – Den Wohnort erkunden

Aufgabe 1:

Schaut euch den Stadtplan eures Wohnortes an und wählt euch ein Wohnviertel aus.

Aufgabe 2:

Markiert das gewählte Wohnviertel im Stadt- bzw. Ortsplan. Überlegt, welche „Route“ ihr laufen wollt. Legt fest, wer dabei welchen Straßenabschnitt zur Recherche übernimmt.



Aufgabe 3:

Legt zudem fest, wer welchen Beobachtungsauftrag übernimmt (ggf. auch als Hausaufgabe). Ihr könnt bei eurer Wohnort-Erkundung auch Fotos machen.

Beobachtungsaufträge:

Beschreibung der Wohnhäuser (Hausform, Stockwerke, Alter...)

Beschreibung der Straßen (Anliegerstraßen, Durchgangsstraßen...)

Beschreibung des Wohnumfelds (Grünanlagen, Spielplätze, Geschäfte...)

Beschreibung der Entfernung (zum nächsten Supermarkt, zur Schule, zur Bushaltestelle)

Aufgabe 4:

Tragt in der nächsten Stunde eure Erkundungen zusammen. Haltet die Ergebnisse auf einem Plakat fest. Nutzt Fotos oder erstellt ggf. Zeichnungen zur Veranschaulichung.