

## POP-UP- KARTEN MUTTERTAG

Anleitung .....	Seite 3
Motivübersicht .....	Seite 4
Basiskarte .....	Seite 5
Muttertagsmotive .....	Seite 6 - 9
Etiketten zum Einkleben .....	Seite 10 - 13

### DRUCKEINSTELLUNGEN FÜR ADOBE PDF:

Bitte beim Drucken beachten, dass die Einstellung "Tatsächliche Größe" bzw. "Seitenanpassung: keine" ausgewählt und ein Häkchen bei "Automatisch drehen und zentrieren" gesetzt ist. Tipp: Schauen Sie sich zuerst das PDF an, und drucken Sie nur die Seiten aus, die Sie benötigen.

Verlag & Herausgeber: LABBÉ GmbH, Walter-Gropius-Str. 16, 50126 Bergheim, Deutschland, Telefon (02271) 4949-0, Fax (02271) 4949-49, E-Mail: labbe@labbe.de. Geschäftsführer: Michael Labbé, Ruth Labbé. Amtsgericht Köln, HRB 40029, Umsatzsteuer-ID: DE 121858465. Alle Rechte an diesem PDF liegen bei Labbé. Es ist ausdrücklich untersagt, das PDF, Ausdrücke des PDFs sowie daraus entstandene Objekte weiterzuverkaufen oder gewerblich zu nutzen. [www.labbe.de](http://www.labbe.de)

ÜBERSICHT

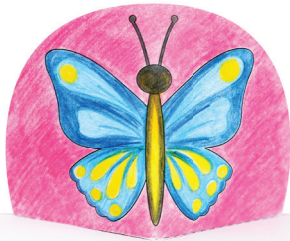
# POP-UP-KARTEN - MUTTERTAG



BLUMENSTRAUSS  
Seite 6



HERZ  
Seite 6



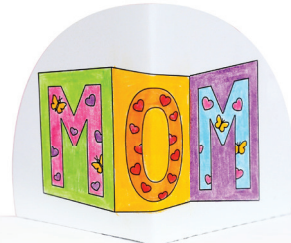
SCHMETTERLING  
Seite 7



LUFTBALLONS  
Seite 7



HÜNDCHEN  
Seite 8



MOM  
Seite 8



MAMA  
Seite 9

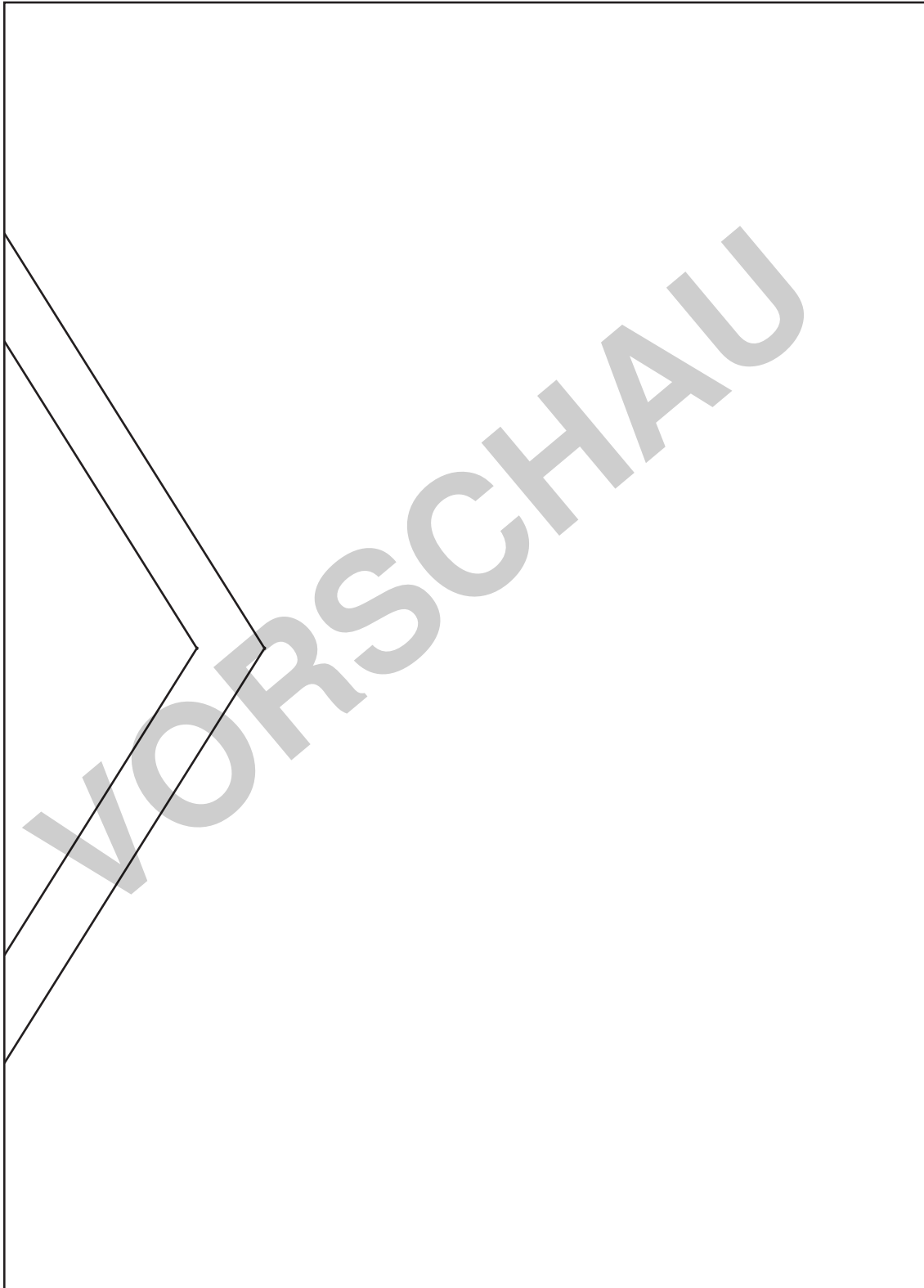


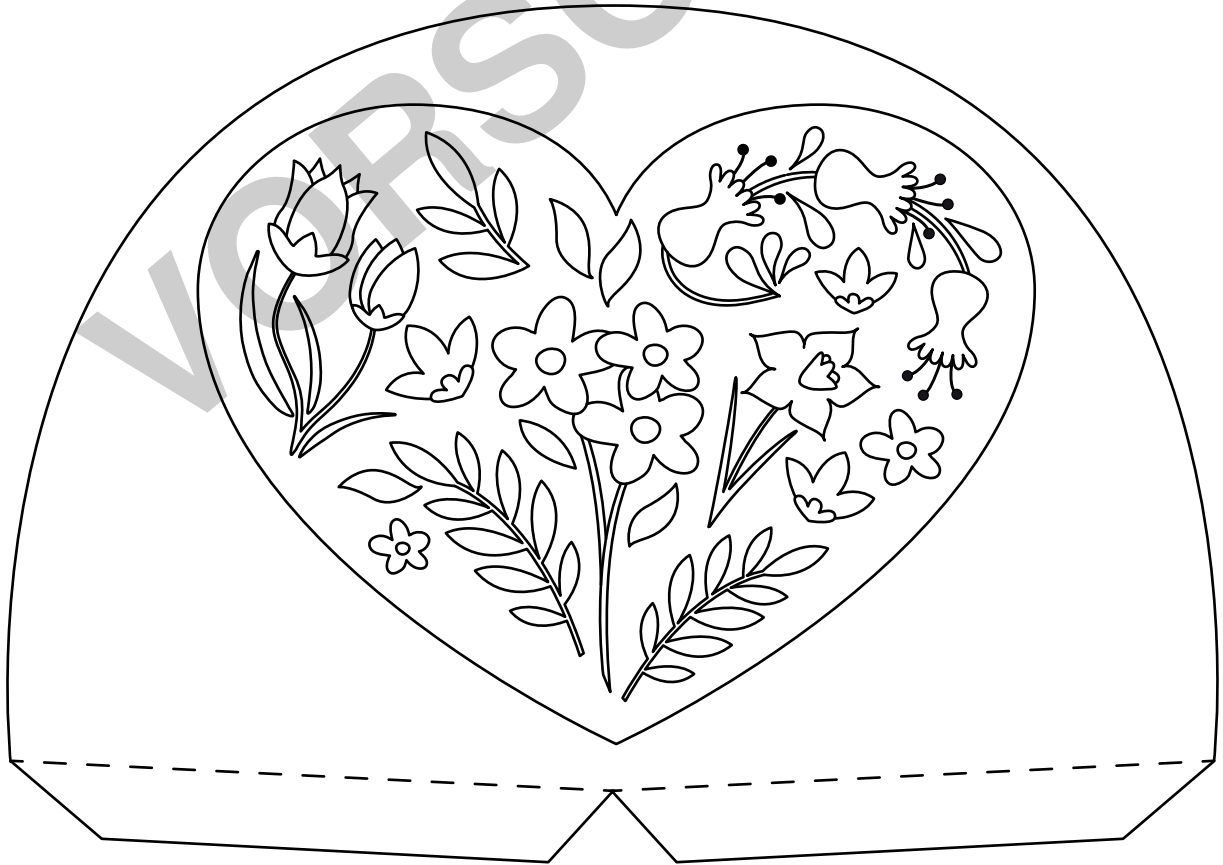
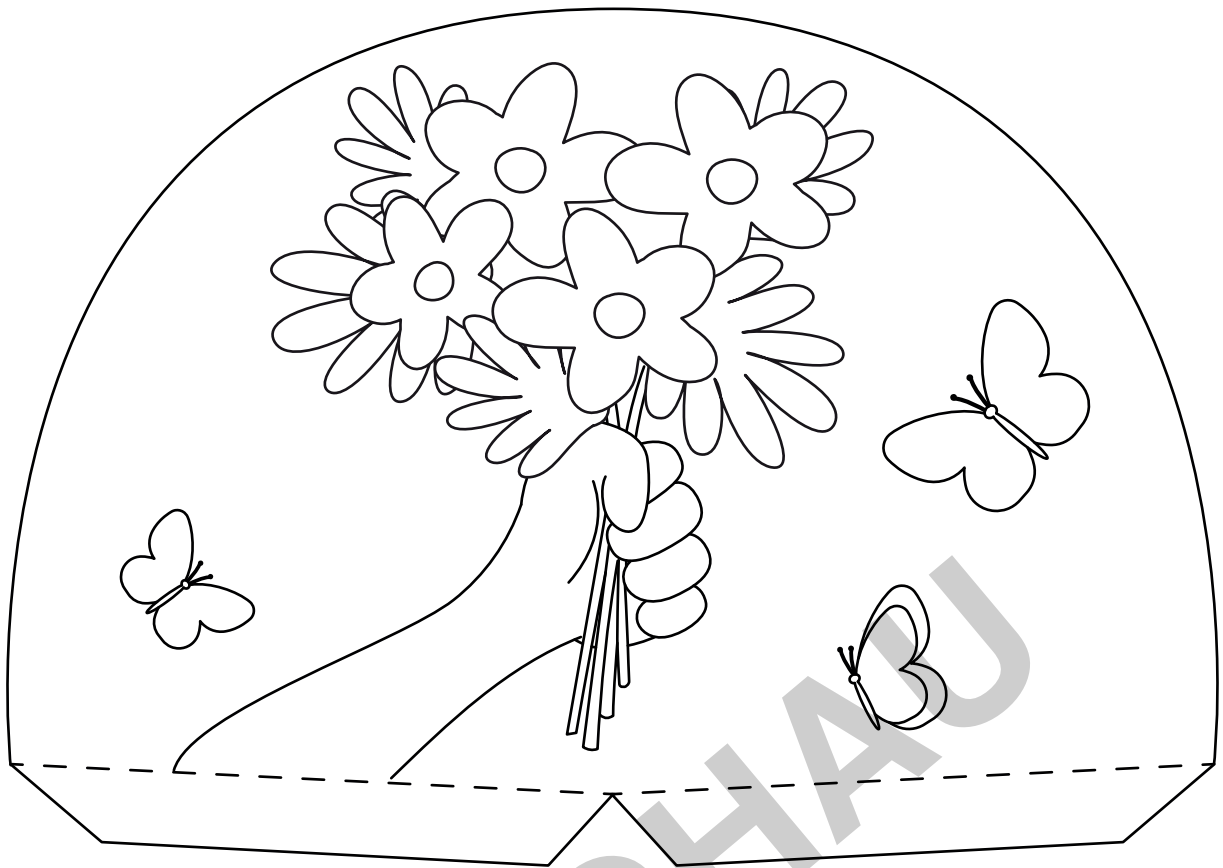
BLUMENVASE  
Seite 9

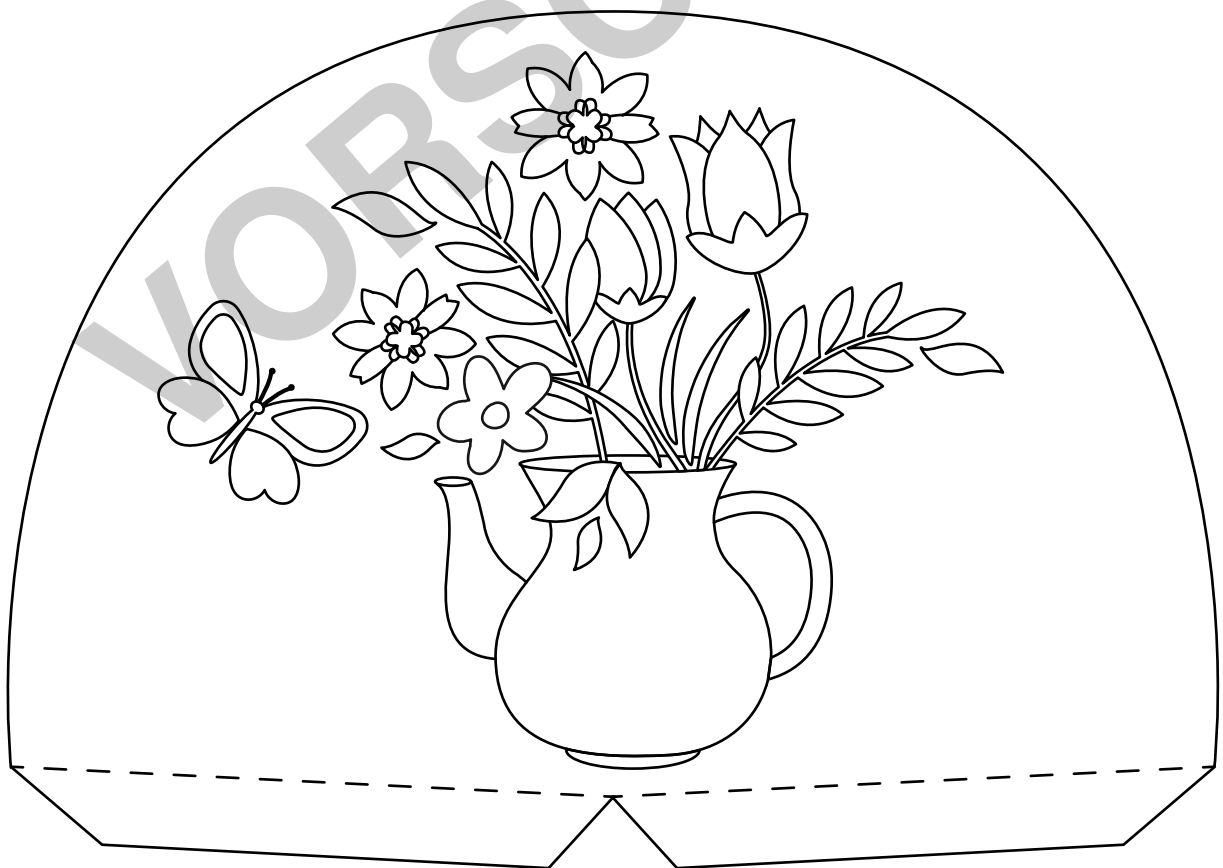
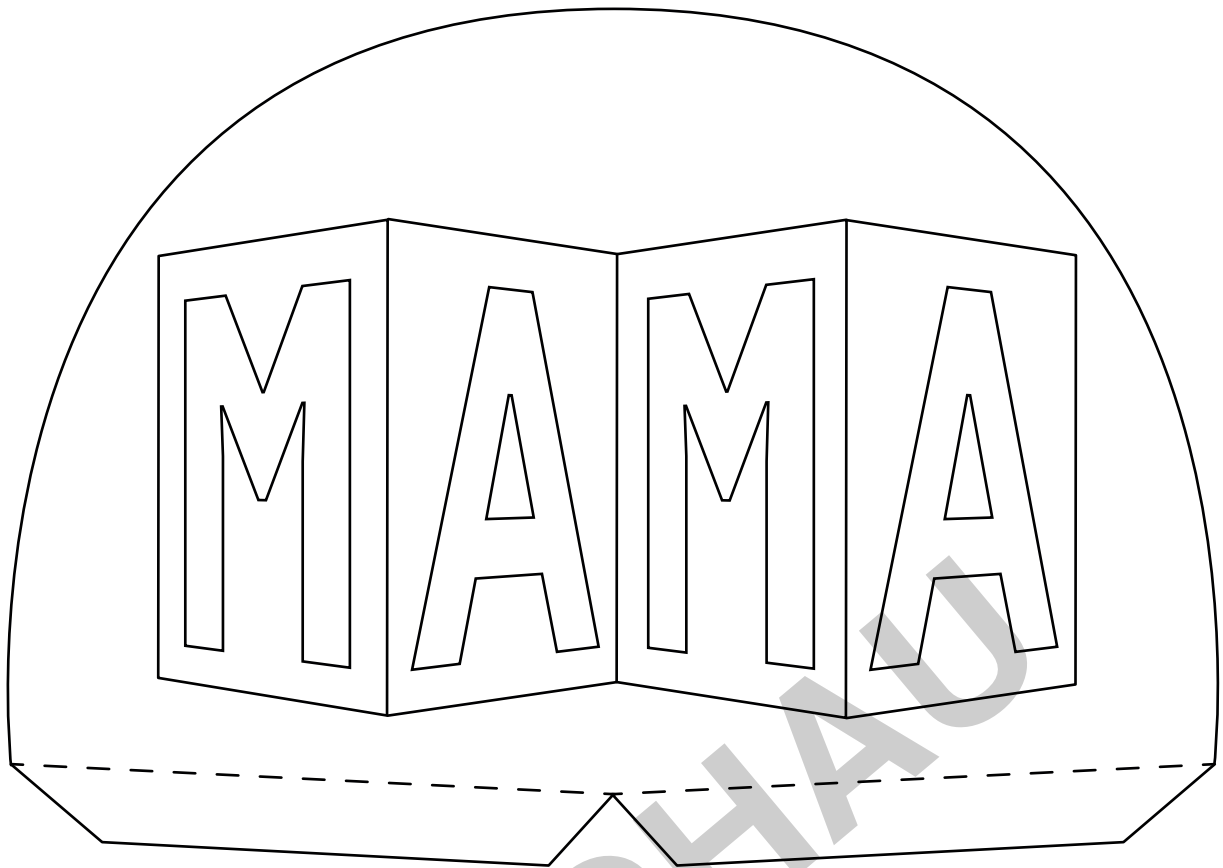


# BASISKARTE FÜR ALLE POP-UP-KARTEN

Für jede Pop-Up-Karte wird eine Basiskarte benötigt. Die Karte auf weißen oder farbigen Karton drucken und an der Außenkante sauber ausschneiden. Die Karte 1 x mittig von DIN A5 auf DIN A6 falten und wieder auffalten.







FÜR MAMA  
ALLES LIEBE

FÜR DIE  
BESTE MAMA  
DER WELT

ALLES LIEBE ZUM  
MUTTERTAG

MAMA IST DIE  
BESTE

FÜR MEINE  
MAMA

DIE WELTBESTE  
MAMA

HAPPY  
MOTHER'S  
DAY

BEST MOM  
EVER

