

# STRICHMÄNNCHEN

Einleitung .....	Seite 3
Übersicht .....	Seite 4–5
So wird's gemacht .....	Seite 6
Vorübung .....	Seite 7
Linienblatt gross .....	Seite 8
Linienblatt klein .....	Seite 9
Strichmännchen gross .....	Seite 10–14
Strichmännchen klein .....	Seite 15–19
Strichmännchen Anregungen .....	Seite 20–21

## DRUCKEINSTELLUNGEN FÜR ADOBE PDF:

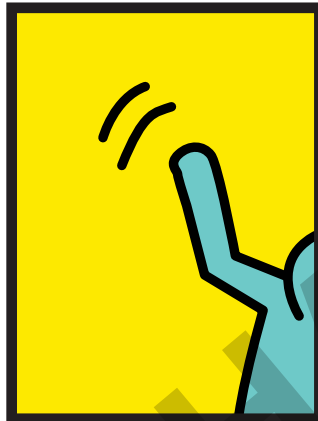
Bitte beim Drucken beachten, dass die Einstellung „Tatsächliche Größe“ bzw. „Seitenanpassung: keine“ ausgewählt und ein Häkchen bei „Automatisch drehen und zentrieren“ gesetzt ist. Tipp: Schauen Sie sich zuerst das PDF an, und drucken Sie nur die Seiten aus, die Sie benötigen.

Verlag & Herausgeber: LABBÉ GmbH, Walter-Gropius-Str. 16, 50126 Bergheim, Deutschland, Telefon (02271) 4949-0, Fax (02271) 4949-49, E-Mail: labbe@labbe.de. Geschäftsführer: Michael Labbé, Ruth Labbé. Amtsgericht Köln, HRB 40029, Umsatzsteuer-ID: DE 121858465. Alle Rechte an diesem PDF liegen bei Labbé. Es ist ausdrücklich untersagt, das PDF, Ausdrücke des PDFs sowie daraus entstandene Objekte weiterzuverkaufen oder gewerblich zu nutzen. [www.labbe.de](http://www.labbe.de)

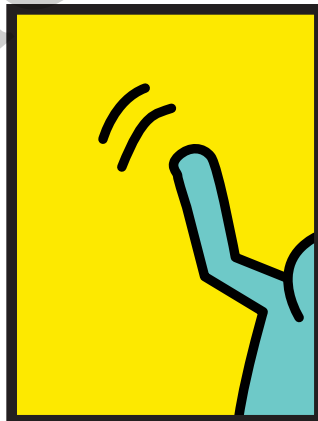
## EINLEITUNG

# STRICHMÄNNCHEN

Ein Strichmännchen ist eine sehr einfache Zeichnung, die aus ein paar Linien, Kurven und Punkten besteht und einen Menschen oder ein Tier darstellt. Bei einem Strichmännchen wird der Kopf mit einem Kreis und die Arme, Beine und der Rumpf durch gerade Linien dargestellt. Hände, Füße und Hals sind unwichtig und fehlen oft..



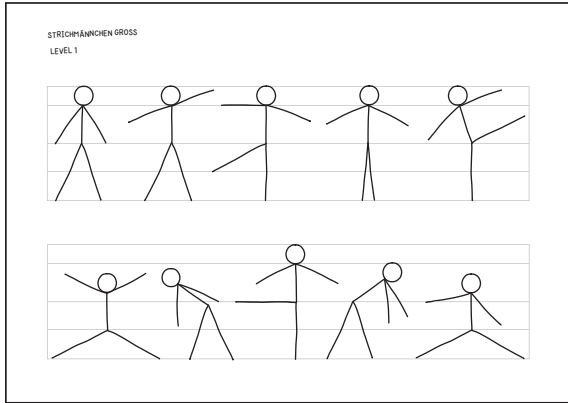
Kinder mögen Strichmännchen, weil sie sehr verständlich sind. Strichmännchen findet man nicht nur in Kinderzeichnungen. Es gibt sie schon als steinzeitliche Felsmalereien. Zehntausende Jahre später entstanden aus diesen Kritzeleien und Symbolen die ersten Schriftzeichen. Und auch heute werden Strichmännchen in Form von Piktogramme auf der ganzen Welt eingesetzt um Reisenden ohne Worte wichtige Informationen zu vermitteln, z. B. wo ist der nächste Aufzug oder die Toilette.



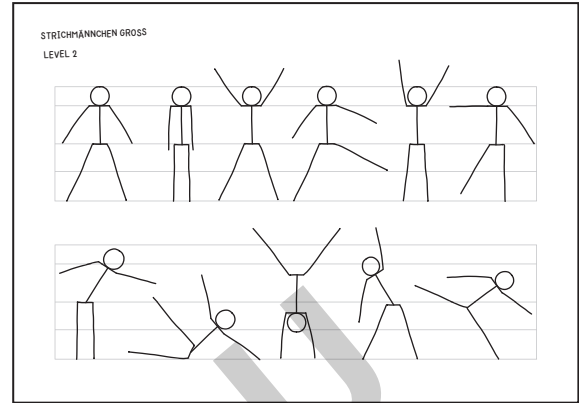
Obwohl Strichmännchen Lebewesen auf das Wesentliche reduzieren, können sie sehr gut Gefühle und Emotionen ausdrücken, und deshalb macht es einen großen Spaß mit diesen Figuren zu arbeiten. In diesem PDF zeigen wir, wie man Strichmännchen stufenweise in 5 verschiedenen Schwierigkeitsstufen mit Hilfslinien selber entwickeln kann.

Micha Labbé

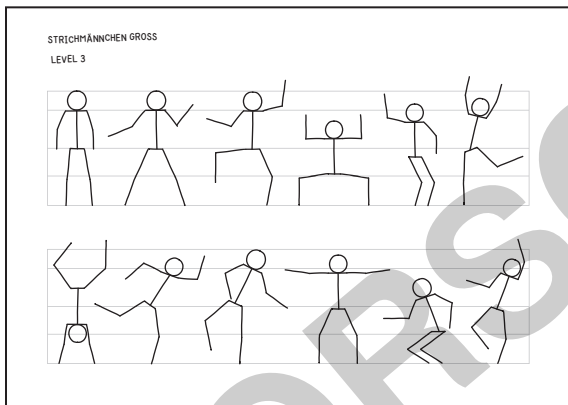
# ÜBERSICHT STRICHMÄNNCHEN GROSSE LINIATUR



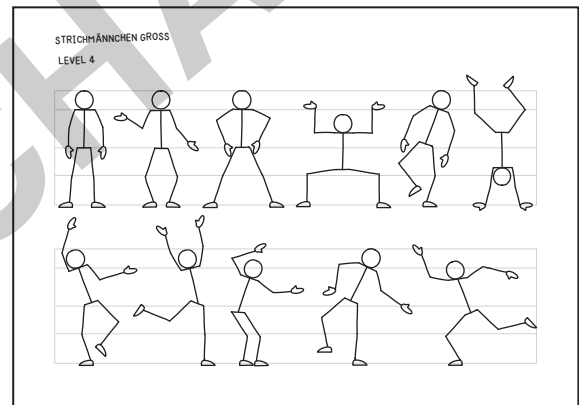
Seite 10



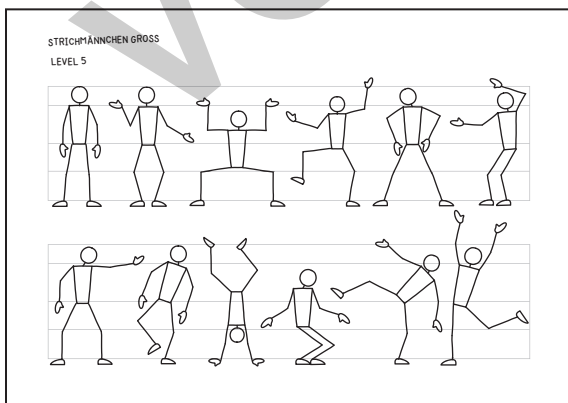
Seite 11



Seite 12

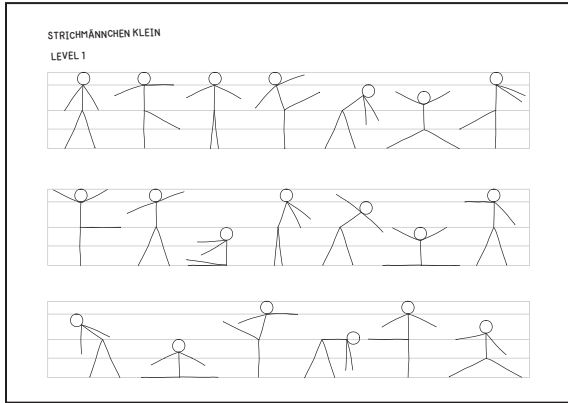


Seite 13

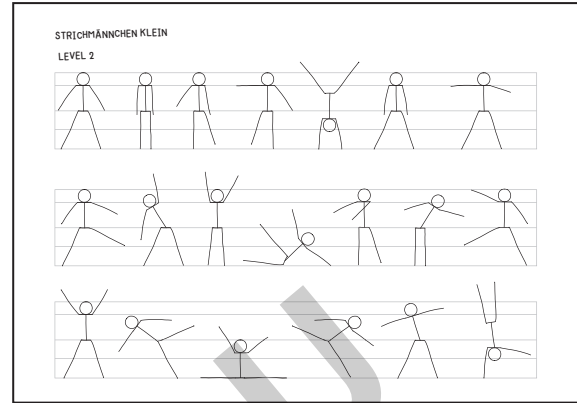


Seite 14

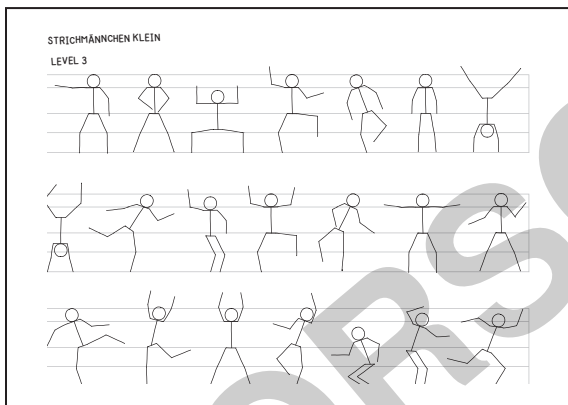
# ÜBERSICHT STRICHMÄNNCHEN KLEINE LINIATUR



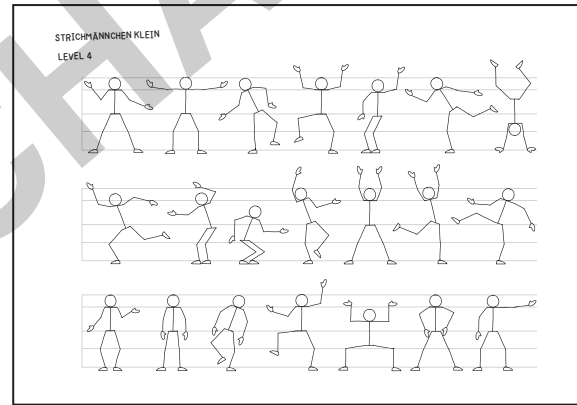
Seite 15



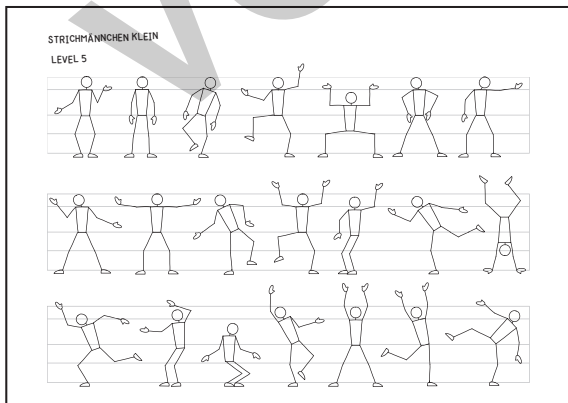
Seite 16



Seite 17



Seite 18

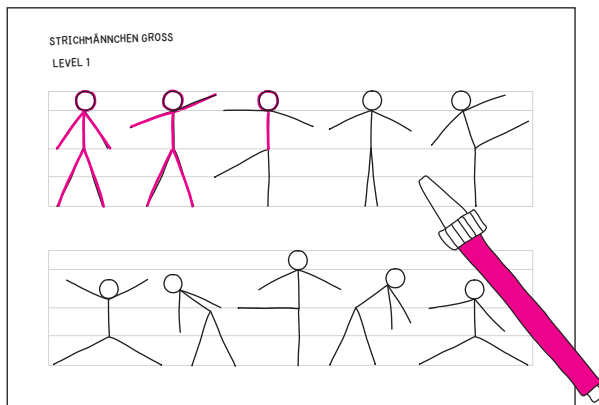


Seite 19

SO WIRD'S  
GEMACHT!

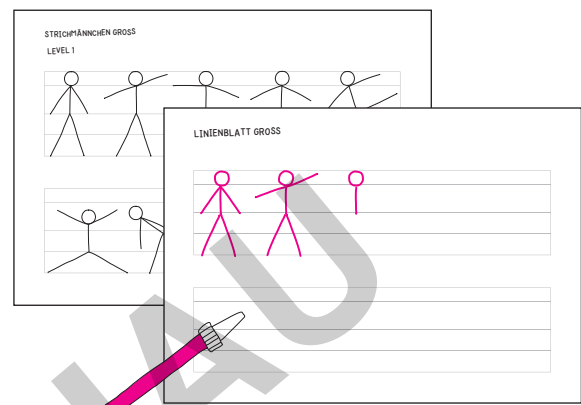
## STRICHMÄNNCHEN

### 1. Übung: Nachspuren



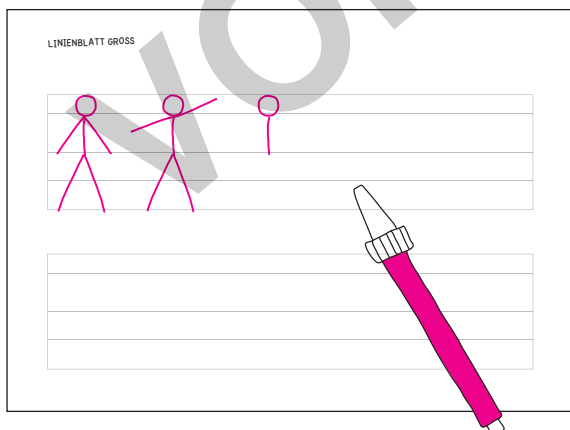
Die gewünschte Vorlage ausdrucken und mit einem farbigen Filzstift nachspuren.

### 2. Übung: Abmalen



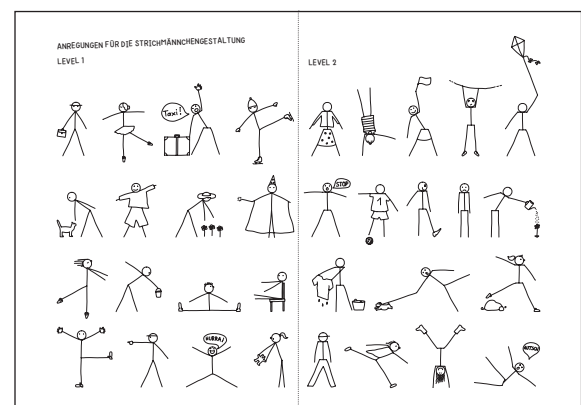
Die gewünschte Vorlage und das passende Linienblatt ausdrucken. Mit einem Filz- oder Buntstift die Motive abmalen.

### 3. Strichmännchen entwickeln



Das gewünschte Linienblatt ausdrucken und mit einem Filz- oder Buntstift eigene Strichmännchen entwickeln.

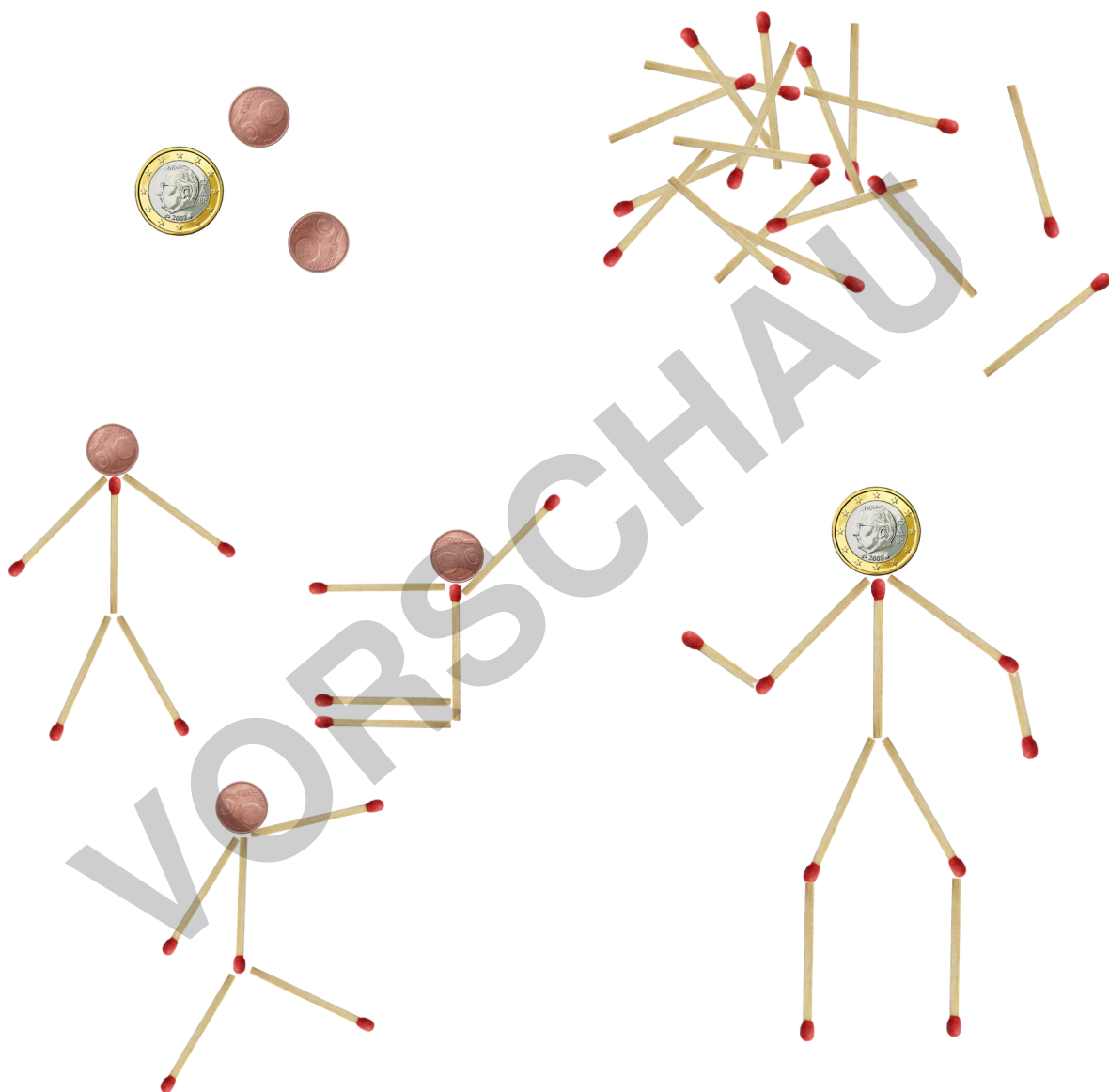
### 4. Inspiration für weitere Strichmännchen



Die letzten Seiten der PDF ausdrucken und sich beim Zeichnen der eigenen Strichmännchen von den Vorschlägen anregen lassen.

SO WIRD'S  
GEMACHT!

## STRICHMÄNNCHEN VORÜBUNG MIT MÜNZEN UND STREICHHÖLZERN



Als Vorübung zum Zeichnen von Strichmännchen eignet sich das Legen der Figuren mit Münzen und Streichhölzern.

Während die jüngeren Kinder einfache Männchen aus 5 Hölzern und einer 5-Cent Münze legen, können ältere Kinder Figuren aus 9 Hölzern und einem Euro entwickeln. Die roten Streichholzköpfe markieren deutlich die Gelenke der Figuren.

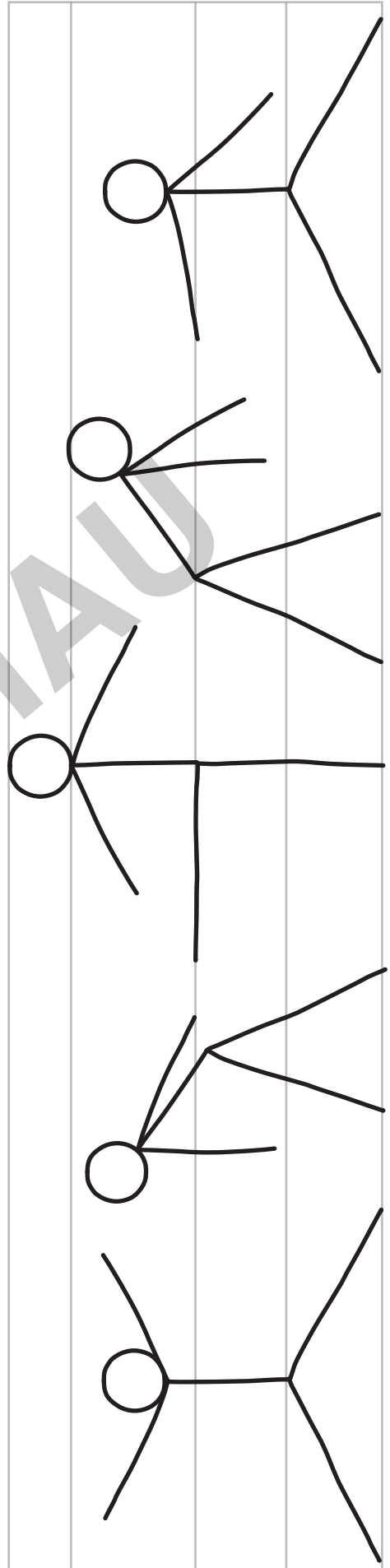
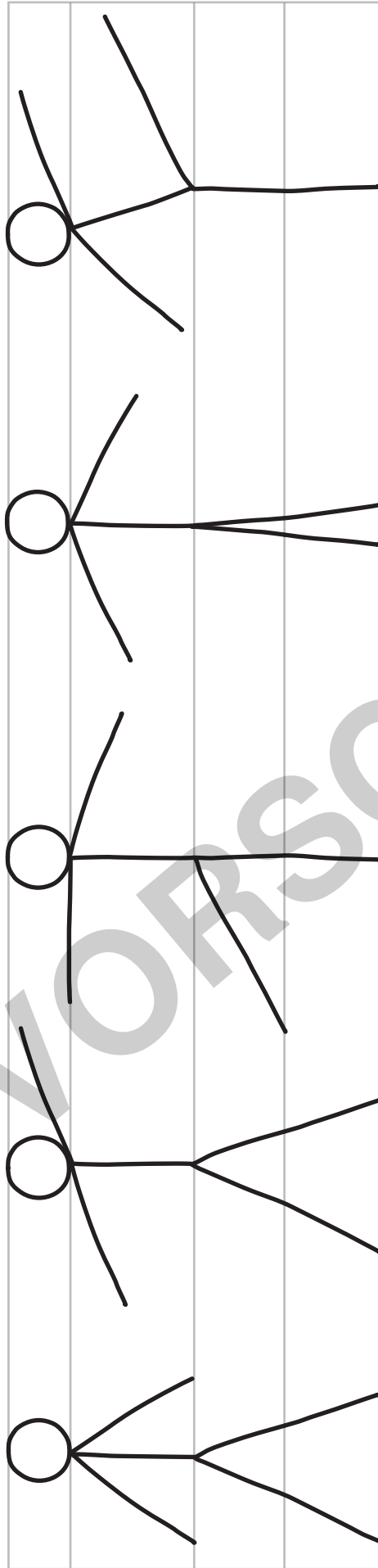
--	--	--	--

--	--	--	--

--	--	--	--

VORSCHAU





[zur Vollversion](#)



