

Lapbook „Im Mittelgebirgsraum“



Didaktisch-methodische Hinweise

Mit diesem Lapbook erhalten die Schüler einen Überblick zur naturräumlichen Gliederung des deutschen Mittelgebirgsraumes. Sie erarbeiten sich Kenntnisse über Gebirgsformen und deren Entstehung. Dabei lernen die Schüler die typischen Gesteine und Talformen in Deutschland kennen. Am Beispiel des Harzes und des Erzgebirges werden klimatische Ereignisse veranschaulicht. Darüber hinaus beurteilen die Schüler den Einfluss des Menschen auf diese Landschaft und sie erkennen den Nutzen von Talsperren sowie Wäldern. Zudem gewinnen die Schüler einen Einblick in ausgewählte Naturlandschaften (z. B. Höhlen und die Sächsische Schweiz).

Die Gestaltung des Lapbooks kann in Einzel-, Partner- oder Gruppenarbeit erfolgen. Die Informationen können unterschiedlich erarbeitet werden:

Variante 1:

Die Schüler gestalten ihr Lapbook in Einzel-, Partner- oder Gruppenarbeit selbstständig. Dazu werden ihnen benötigte Hilfsmittel und Informationen zur Verfügung gestellt. Bilder zur Ausgestaltung des Lapbooks können als Hausaufgabe mitgebracht werden.

Variante 2:

Die Unterrichtseinheit „Im Mittelgebirgsraum“ wird gemeinsam behandelt. Nach Abschluss eines Teilthemas können die Schüler die Minibücher als Ergebnissicherung bearbeiten. Bei dieser Variante bietet sich die Einzelarbeit an.



Material aus dieser Handreichung

- Faltvorlagen 13–24 (Zusatzmaterial)
- Faltanleitungen 13–24
- Impulskarten 13–24



Benötigtes Zusatzmaterial

- 1 farbiger DIN-A3-Tonkarton je Schüler bzw. Team, evtl. Tonkartonreste für Zusatzklappen
- 1 Prospekthülle je Schüler bzw. Team zur Aufbewahrung der fertigen Minibücher
- 1 Blatt farbiges Kopierpapier im Format DIN A4 je Schüler bzw. Team
- 3 Musterklammern je Schüler bzw. Team
- Informationsmaterial zu Wäldern, Höhlen, Gebirge etc. aus der Umgebung (wenn vorhanden)
- PC mit Internetanschluss für Rechercheaufgaben



Impulse

Die Schüler wählen acht der zwölf Impulse aus, die sie für ihr Lapbook gestalten möchten. Es ist auch möglich, dass Pflicht- und Wahlaufgaben festgelegt werden.

Schnellere Schüler können weitere Impulse bearbeiten oder sich eigene Minibücher mit weiteren inhaltlichen Teilthemen anfertigen.



Impulskarte 17: Talformen im Mittelgebirge

Faltvorlage 17: Einfaches Leporello

Zahlreiche Flüsse entspringen in den Mittelgebirgen. Dabei formt das Wasser das Flussbett und transportiert Steine und feines Material.

- Zeichne in das Leporello den Verlauf eines Flusses im Mittelgebirgsraum ein, von der Quelle bis zu Mündung.
- Kennzeichne in deiner Skizze den Oberlauf, den Mittellauf und den Unterlauf.
- Mit dem Flussverlauf verändern sich auch die Talformen. Skizziere das Kerbtal, die Klamm, das Sohlenkerbtal und das Muldental. Ordne sie dem jeweiligen Flussverlauf zu.
- Untersuche einen Fluss und notiere, wo sich die Flussabschnitte in Deutschland befinden.

Impulskarte 18: Das Klima

Faltvorlage 18: Vierblättrige Blüte

Auf dem Fichtelberg herrscht ein ganz eigenes Klima.

- Definiere den Begriff Klima im unteren Blütenblatt.
- Finde heraus, wie hoch der Fichtelberg ist und wo er liegt. Notiere beides im oberen Blütenblatt.
- Werte die zwei Diagramme aus. Lies jeweils die Maximum-, die Minimum- und die Jahreswerte ab. Notiere sie im linken bzw. rechten Blütenblatt.

Impulskarte 19: Luv und Lee

Faltvorlage 19: Dreiecksblüte

gal, an welchem Tag du im Gebirge unterwegs bist, einen Pullover willst du auf jeden Fall dabeihaben. Aber warum? Mit zunehmender öhe sinken die Temperaturen und der Niederschlag nimmt zu. Auf er westlichen Seite des Gebirges regnet es häufiger als auf der stlichen Seite, da die feuchten Luftmassen aus dem Westen, vom Atlantik, kommen.

Zeichne ein West-Ost-Profil des Harzes in die komplett geöffnete Dreiecksblüte.

Trage die Veränderungen von Temperatur und Niederschlag in deine Zeichnung ein.

Erkläre auf den drei Seitendreiecken, was man unter den folgenden Begriffen versteht: Luv und Lee, Steigungsregen, Regenschatten.

Impulskarte 20: Wasserspeicher

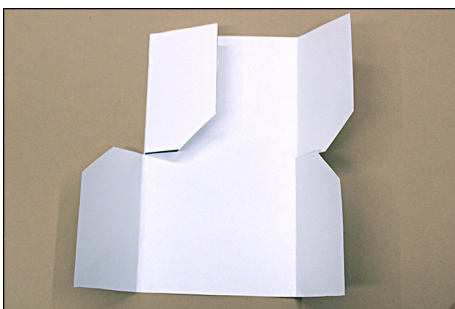
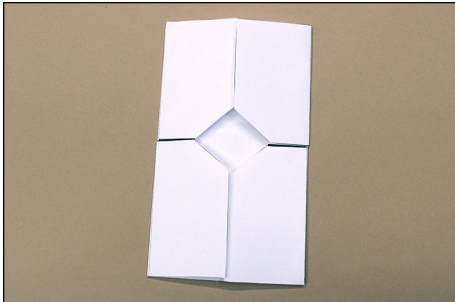
Faltvorlage 20: Kalenderklappe

Vielleicht hast du selbst schon erlebt, dass es am Westrand von Gebirgen häufiger regnet. Das Regenwasser fängt der Mensch seit über 100 Jahren mit Talsperren auf.

- Finde heraus, welche Aufgaben Talsperren erfüllen, und notiere diese.
- Finde Beispiele für Talsperren in deinem Bundesland.
- Zu viel Regen sorgt an den Flüssen in den Mittelgebirgen fast jedes Jahr für Hochwasser. Erkläre, wie es zu Hochwasser kommt. Findest Du eine Lösung für die Probleme?

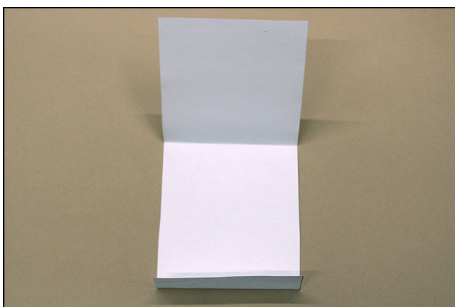
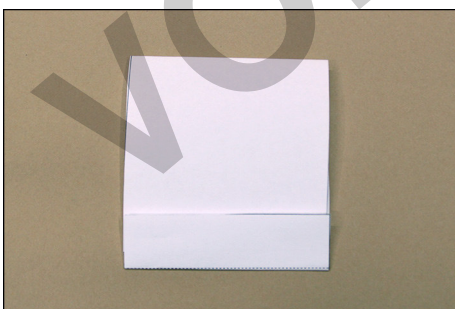


Faltanleitung 13: Viererklappe mit Guckloch



- ① Schneide die Vorlage an der schwarzen Linie aus.
- ② Schneide die beiden dicken schwarzen Linien ein.
- ③ Falte die Klappen an den gestrichelten Linien nach außen.
- ④ Klebe dein Klappbuch mit der Klebefläche auf eine beliebige Stelle deines Lapbooks.

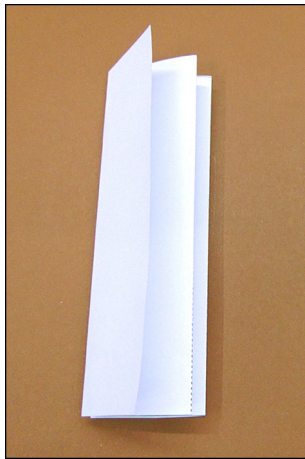
Faltanleitung 14: Streichholzbriefe



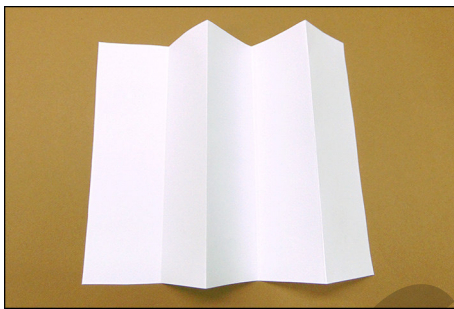
- ① Schneide die Vorlagen jeweils an der schwarzen Linie aus.
- ② Falte beide Klappen an den gestrichelten Linien nach hinten. Die kleinere soll über der größeren Klappe sein.
- ③ Klebe den Streichholzbrief mit der angegebenen Klebefläche auf eine beliebige Stelle deines Lapbooks.



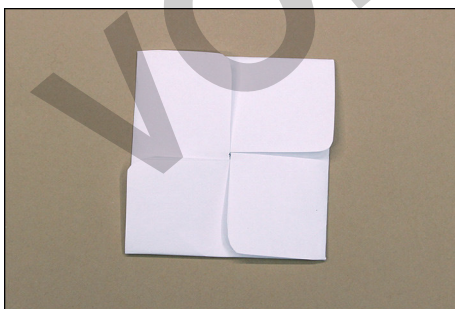
Faltanleitung 17: Einfaches Leporello



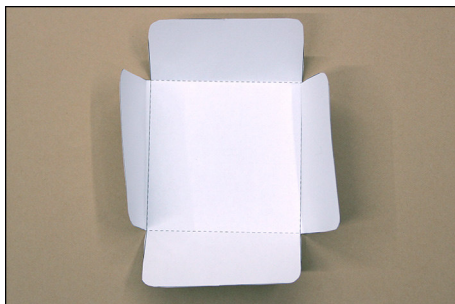
- ① Schneide die Vorlage an der schwarzen Linie aus.
- ② Falte die Rechtecke wie eine Zierharmonika abwechselnd nach vorne und nach hinten.
- ③ Klebe das Leporello mit der Rückseite auf dein Lapbook.



Faltanleitung 18: Vierblättrige Blüte

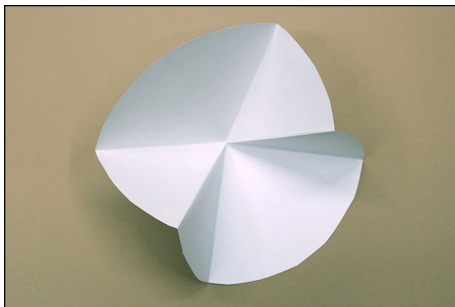
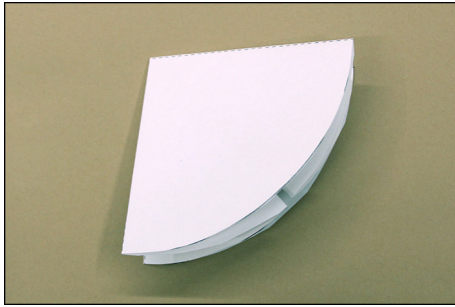


- ① Schneide die Vorlage an der schwarzen Linie aus.
- ② Falte die Blütenblätter der Reihe nach an den gestrichelten Linien nach innen.
- ③ Schiebe das letzte Blütenblatt unter das erste, sodass die Blume verschlossen ist.
- ④ Klebe die geschlossene Blume mit der Rückseite auf eine beliebige Stelle deines Lapbooks.





Faltanleitung 21: Faltkreis



- ① Schneide die Vorlage an der schwarzen Linie aus.
- ② Falte eine der gestrichelten Linien nach innen und wieder zurück. Falte die andere genauso.
- ③ Drehe die Vorlage um und falte nun die gepunktete Linie nach innen.
- ④ Schiebe die Dreiecke nach innen, sodass die Dreiecke 1 1 und 2 2 aufeinanderliegen. Du erhältst ein einzelnes Kreisviertel.
- ⑤ Klebe den Faltkreis mit der angegebenen Klebefläche auf dein Lapbook. Schreibe nun auf die unbedruckte Seite.

Faltanleitung 22: Drehscheibe mit fünf Feldern



- + Du brauchst zusätzlich:**
1 Musterklammer
- ① Schneide beide Kreise an der schwarzen Linie aus.
 - ② Lege den kleinen Kreis mit dem Mittelpunkt auf den des größeren Kreises.
 - ③ Stich am schwarzen Punkt mit einem spitzen Bleistift durch beide Kreise.
 - ④ Verbinde beide Kreise mit einer Musterklammer, sodass du den kleinen Kreis drehen kannst.
 - ⑤ Klebe die Rückseite des großen Kreises auf eine beliebige Stelle deines Lapbooks. Achte darauf, dass du die Musterklammer nicht mit festklebst, damit sie sich frei bewegen kann.