



Ce bloc appartient à

Ton nom

Ce bloc contient une variété de devinettes formidables : labyrinthes, jeux des erreurs et des différences, chercher et trouver, comparer des ombres, casse-têtes, sudokus et bien plus encore.

Attention : pour certains exercices tu auras besoin de **crayons de couleur**.



Les exercices marqués avec une couronne sont un peu plus difficiles.

Les solutions se trouvent à la fin du bloc.

Amuse-toi bien !



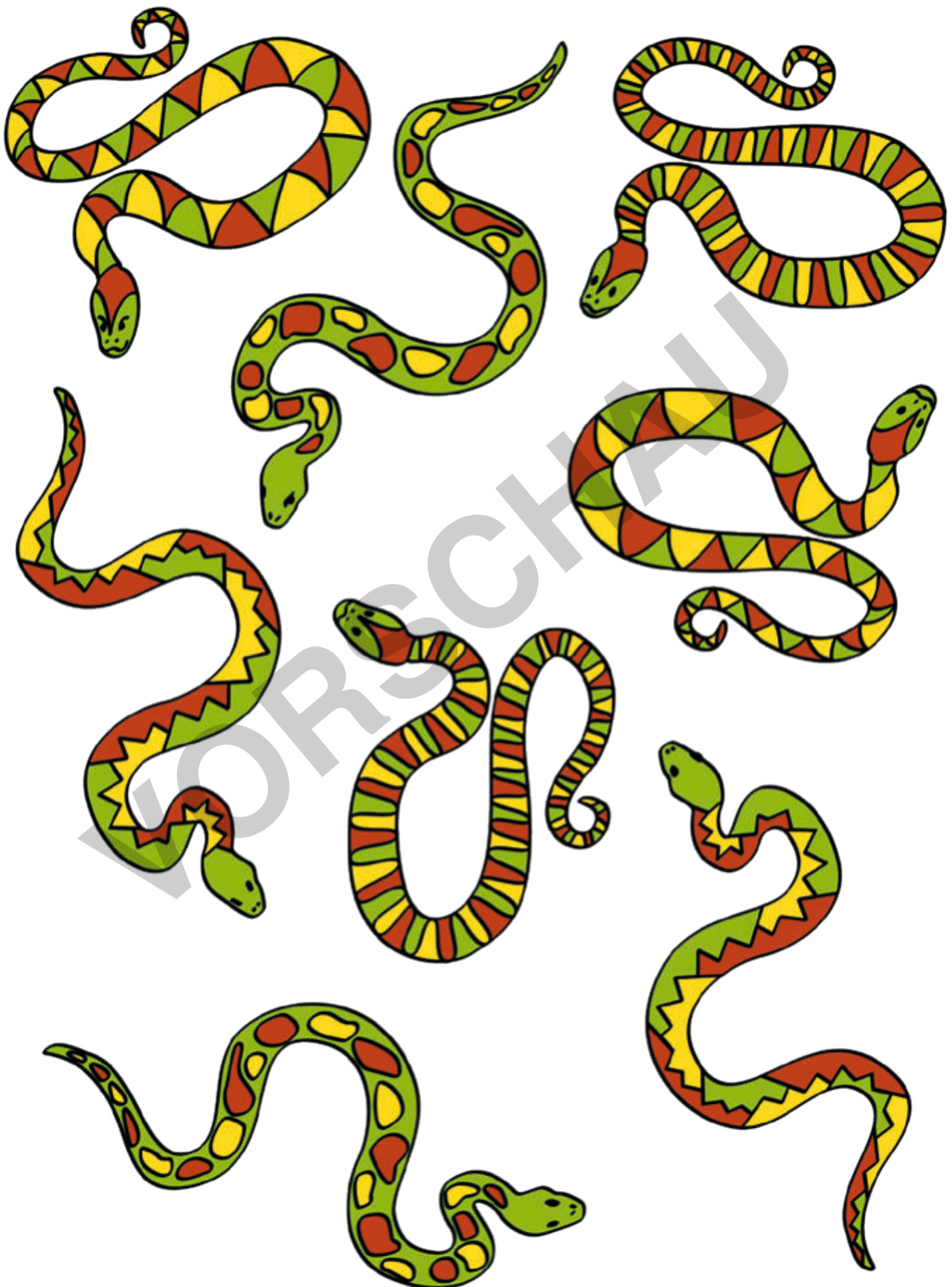


Qui est-ce qui sort de la bouteille ? Suis les flèches avec ton crayon.



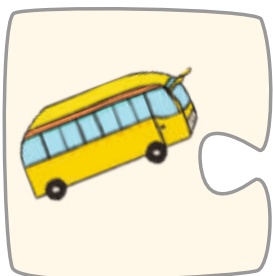


Chaque serpent a un frère jumeau avec un motif identique.
Relie les paires.



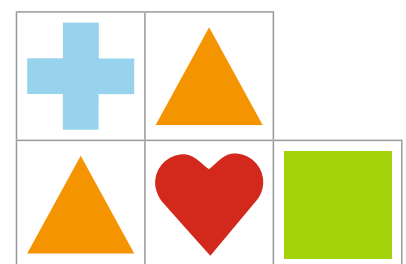
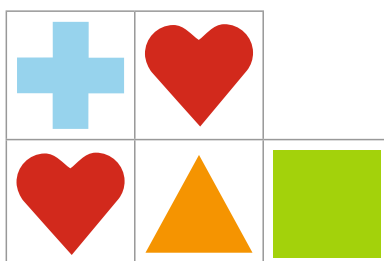
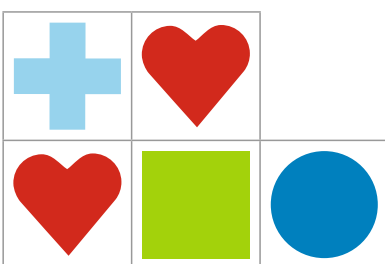
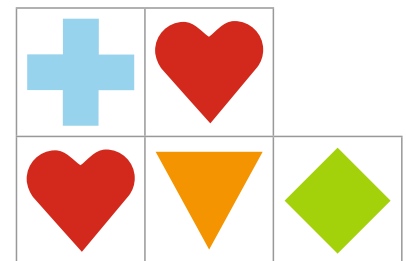
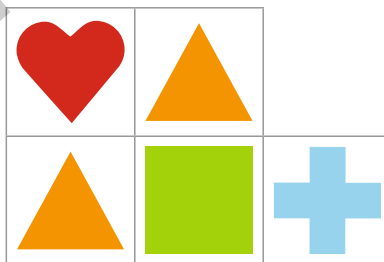
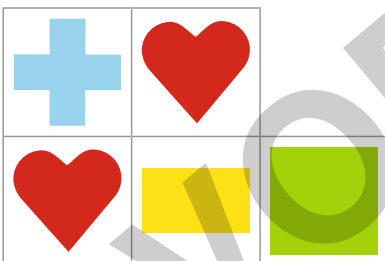


Quel objet correspond à quelle profession ?
Relie toujours deux pièces de puzzle.



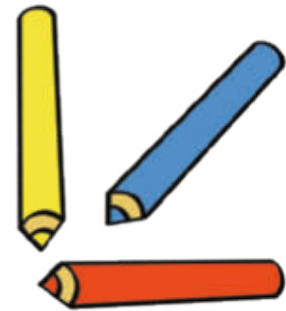
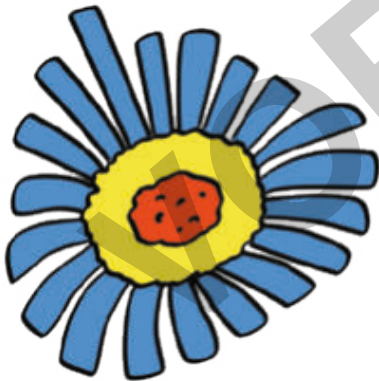
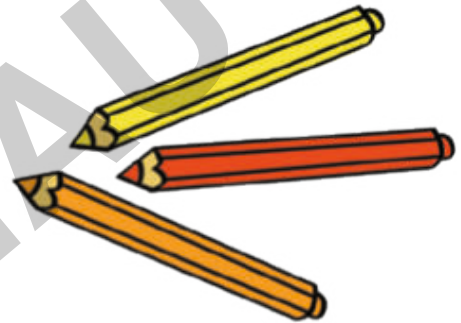
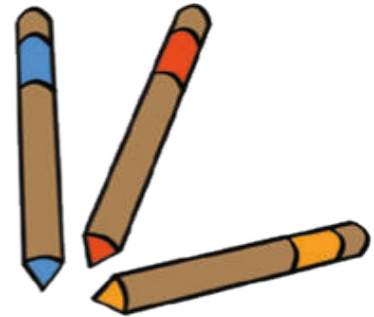


Quelle est la pièce que tu dois mettre dans l'espace vide pour compléter le motif ? Entoure-la.





Quels sont les crayons qui ont servi à colorier quelle fleur ?
Compare les couleurs et relie.



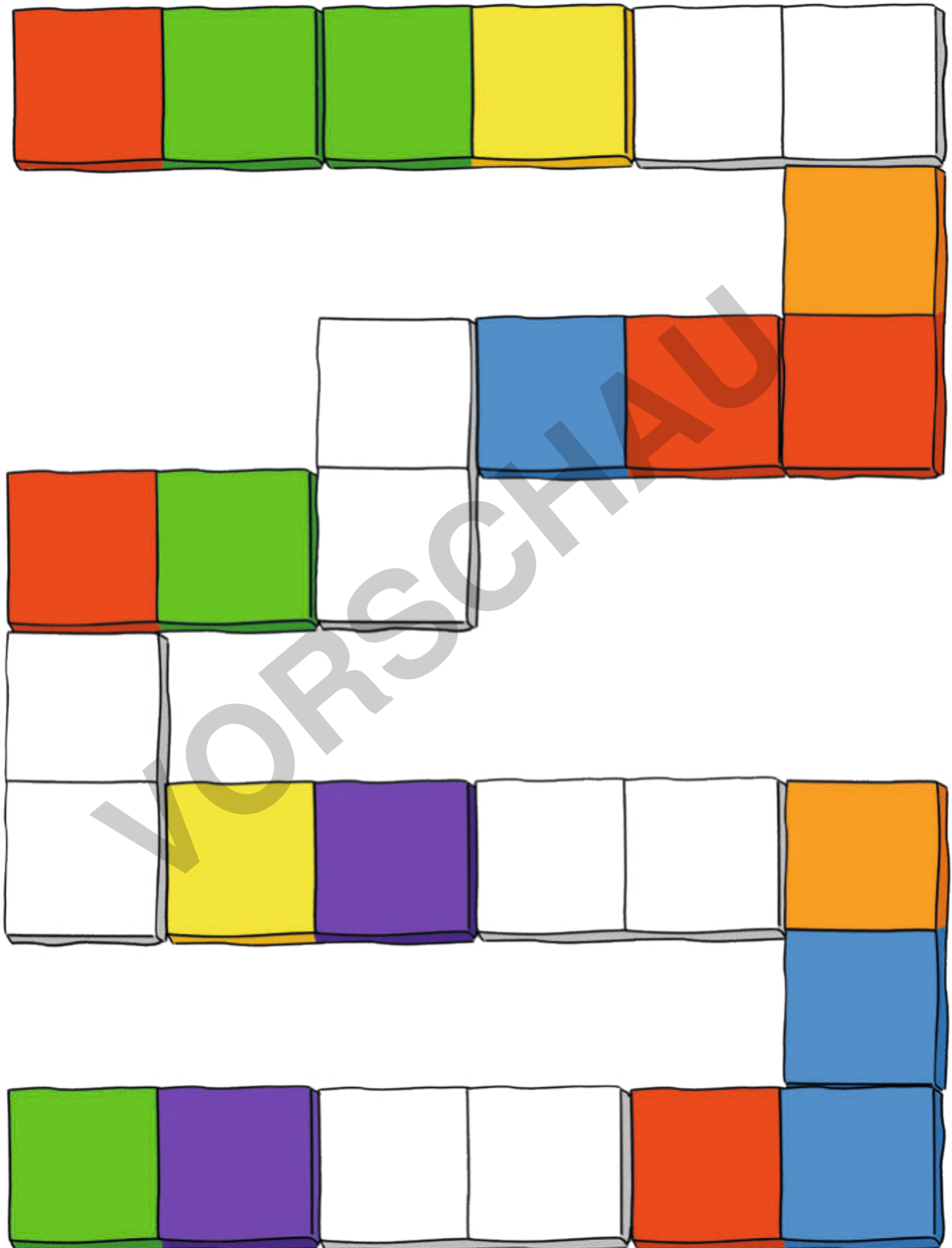


Trouve 10 papillons dans la forêt vierge et entoure-les.
 Est-ce que tu trouves aussi d'autres animaux ?
 Marque-les d'une croix.





Cinq dominos de ce jeu sont restés blancs.
Colorie les cases de la bonne couleur.





Compare attentivement les deux images.
 Trouve les 7 différences. Entoure-les sur l'image du bas.

