



Ziel der Bewegungsstation

Parcours mit dem eigenen Tretroller durchfahren (Alternativ kann der Parcours auch mit einem Fahrrad, mit Inlinern oder mit einem Waveboard absolviert werden.)



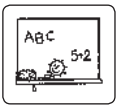
Feier

Sommerfest, Schulfest



Ort

Sportplatz (ohne Wasser bei Station 9 auch in der Halle geeignet)



Klassenstufe

2–4



Gruppengröße

24 Schüler, 12 Helfer an den Stationen (Die Klasse kann in 2 Helferguppen eingeteilt werden. Diese lösen sich nach einer bestimmten Zeit ab.)



Dauer

- Bewegungsstation: kein Zeitlimit, ein Durchlauf ca. 2 Minuten
- Aufbau: 10–15 Minuten



Material

- „Stationskarten“ (KV 1)
- „Wortkarten“ (KV 2)
- „Parcours-Plan“ (KV 3)
- Sportmaterial (siehe KV 1)
- Tretroller und Schutzausrüstung

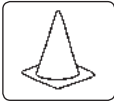


Vorbereitung

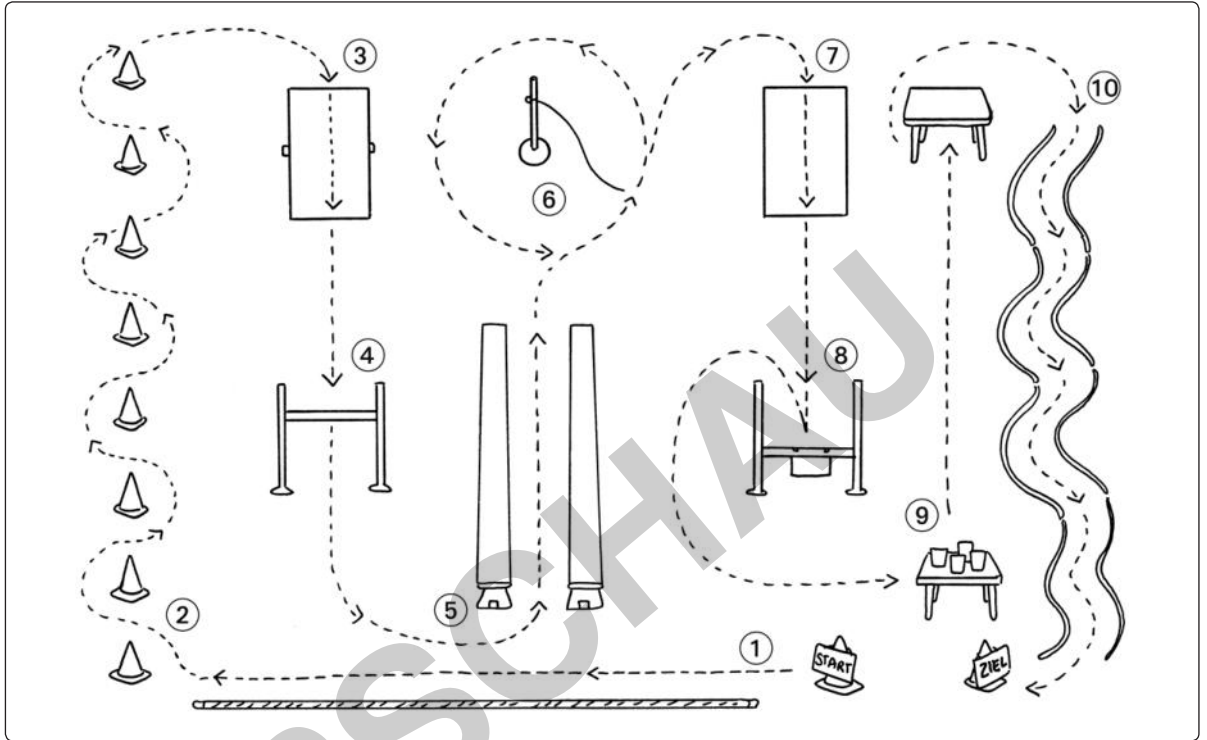
- Schüler der Schule im Vorfeld über die Aktion „Roller-Parcours“ informieren, damit alle ihren Roller (und evtl. einen Fahrradhelm) mitbringen (Falls nur sehr wenige Kinder einen Roller besitzen, gibt es vielleicht einige Kinder, die ihren Roller für das Durchfahren des Parcours auch anderen Kindern zur Verfügung stellen.) Außerdem müssen alle aktiven Kinder geeignete Sportbekleidung tragen und Sicherheitsvorkehrungen (Haare zusammenbinden, Schmuck ablegen, Ohrringe abkleben) beachten.
- „Stationskarten“ (KV 1) vorbereitend sichten und ggf. kopieren
- „Wortkarten“ (KV 2) (vergrößert) kopieren
- „Parcours-Plan“ (KV 3) vorbereitend sichten und ggf. kopieren
- Stationen mit den 12 Helfern aufbauen



- „Wortkarten“ (KV 2) bei Stationen 1, 8 und 11 mit Klebefilm an das Hütchen bzw. an die Stange hängen
- benötigtes Material herrichten
- Platz für den Aktionstag reservieren



Aufbau



Tipps und Anmerkungen

Mithilfe dieser Bewegungsstation sind die Kinder sportlich aktiv. Rollerfahren trainiert den gesamten Bewegungsapparat, die Schüler verbessern dabei ihre Kondition, ihre Körperspannung und ihr Gleichgewicht. Die Freude an der Bewegung und die Art der Sport- und Freizeitmöglichkeit soll den Schülern mit dieser Bewegungsstation nahegebracht werden.

Folgender Ablauf ist beim Organisieren des Rollerparcours sinnvoll:

- Im Sportunterricht kann der Lehrer mit seiner Klasse mithilfe von KV 1 und KV 3 einmal den Rollerparcours aufbauen und alle Schüler durchfahren lassen, damit am Aktionstag Aufbau und Ablauf reibungslos klappen.
- Die Helfer des Rollerparcours werden den einzelnen Stationen zugeteilt. An jeder Station befindet sich ein Kind. An Station 9 sind zwei Kinder, damit sie genügend Zeit und Ruhe haben, die Wasserbecher an den Tisch zurückzubringen. Der Helfer sagt den Kindern, wann sie starten dürfen (Start: immer, wenn die Station frei ist) und erklärt kurz, was an seiner Station zu tun ist. Er kümmert sich außerdem darum, dass die Station ordentlich aufgestellt bleibt, falls zum Beispiel ein Seil oder ein Hütchen verrutscht. An Station 6 muss der Helfer gelegentlich das Seil von der Stange abwickeln.
- Die Kinder starten bei Station 1 und durchfahren den Parcours mit ihrem Roller der Reihe nach.
- Am Ende dürfen sie sich wieder am Start anstellen.