

BASTELN MIT PAPIER -  
**BRIEFUMSCHLÄGE -  
OBSTSALAT**

36 Vorlagen für Briefumschläge mit  
fruchtigen Motiven und blanko zum freien  
Gestalten - mit und ohne Adressfeld



BASTELN MIT PAPIER -  
**BRIEFUMSCHLÄGE -  
OBSTSALAT**

Übersicht .....	Seite 3
So wird's gemacht .....	Seite 4
Rechteckige Vorlagen .....	Seite 5 - 22
Quadratische Vorlagen .....	Seite 23 - 40

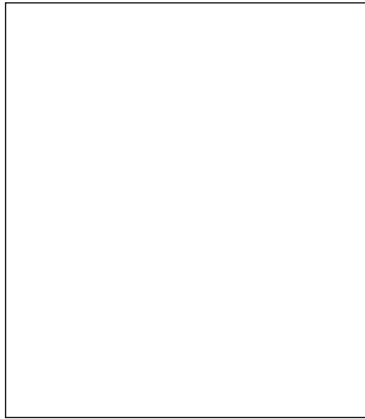
VORSCHAU

**DRUCKEINSTELLUNGEN FÜR ADOBE PDF:**

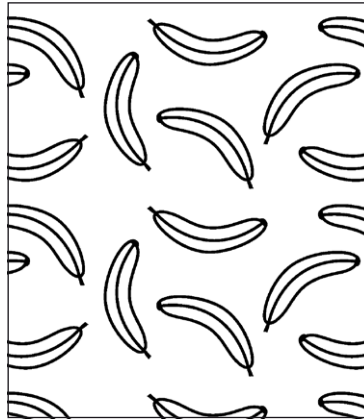
Bitte beim Drucken beachten, dass die Einstellung "Seitenanpassung: keine", bzw. "Tatsächliche Größe" ausgewählt und ein Häkchen bei "Automatisch drehen und zentrieren" gesetzt ist. Tipp: Schauen Sie sich zuerst das PDF an, und drucken Sie nur die Seiten aus, die Sie benötigen.

Verlag & Herausgeber: LABBÉ GmbH, Walter-Gropius-Str. 16, 50126 Bergheim, Deutschland, Telefon (02271) 4949-0, Fax (02271) 4949-49, E-Mail: labbe@labbe.de. Geschäftsführer: Michael Labbé, Ruth Labbé. Amtsgericht Köln, HRB 40029, Umsatzsteuer-ID: DE 121858465. Alle Rechte an diesem PDF liegen bei Labbé. Es ist ausdrücklich untersagt, das PDF, Ausdrücke des PDFs sowie daraus entstandene Objekte weiterzuverkaufen oder gewerblich zu nutzen. [www.labbe.de](http://www.labbe.de)

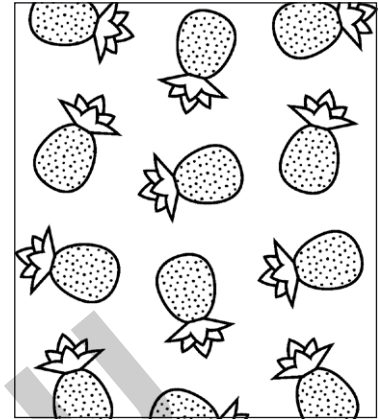
# ÜBERSICHT ALLER OBSTSALAT-MUSTER



BLANKO  
Seite 5 + 6 + 23 + 24



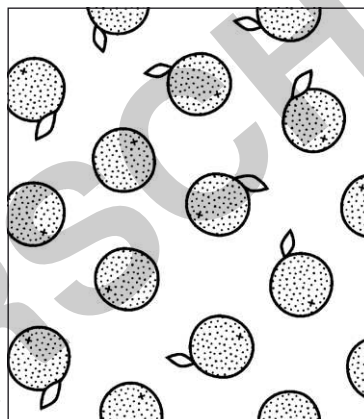
BANANEN  
Seite 7 + 8 + 25 + 26



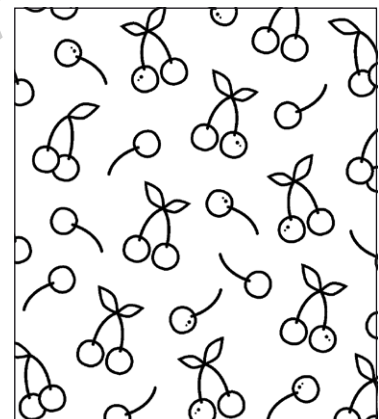
ANANAS  
Seite 9 + 10 + 27 + 28



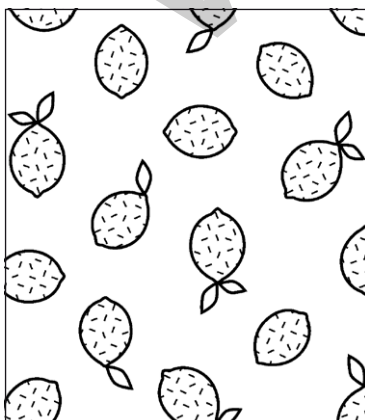
BIRNEN  
Seite 11 + 12 + 29 + 30



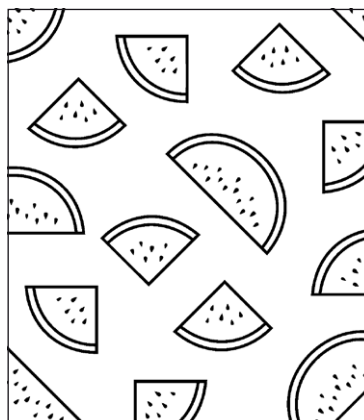
ORANGEN  
Seite 13 + 14 + 31 + 32



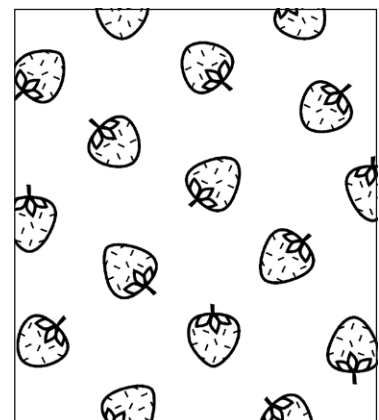
KIRSCHEN  
Seite 15 + 16 + 33 + 34



ZITRONEN  
Seite 17 + 18 + 35 + 36



MELONEN  
Seite 19 + 20 + 37 + 38



ERDBEEREN  
Seite 21 + 22 + 39 + 40

SO WIRD'S  
GEMACHT!

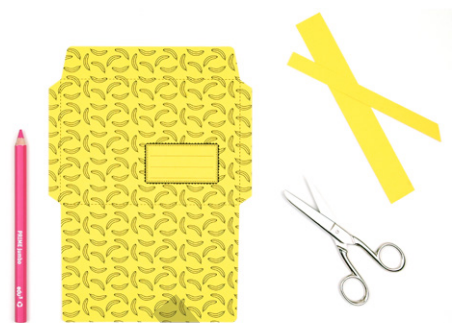
## BRIEFUMSCHLÄGE BASTELN

1



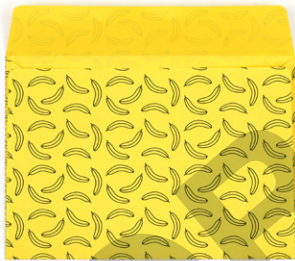
Für die Umschläge braucht man weißes oder buntes Druckerpapier (80 - 100 g/qm), Schere und Klebestift.

2



Eine Vorlage mit oder ohne Adressfeld auswählen, drucken und entlang der Außenlinie ausschneiden. Wer mag, kann die Muster anmalen.

3



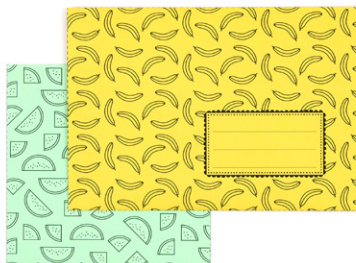
Nun den Umschlagbogen umdrehen und alle vier Laschen sorgfältig entlang der gestrichelten Linien nach innen falten und glatt streichen.

4



Die große Lasche auffalten, die Seitenlaschen mit Kleber bestreichen. Die große Lasche wieder nach oben klappen und fest andrücken.

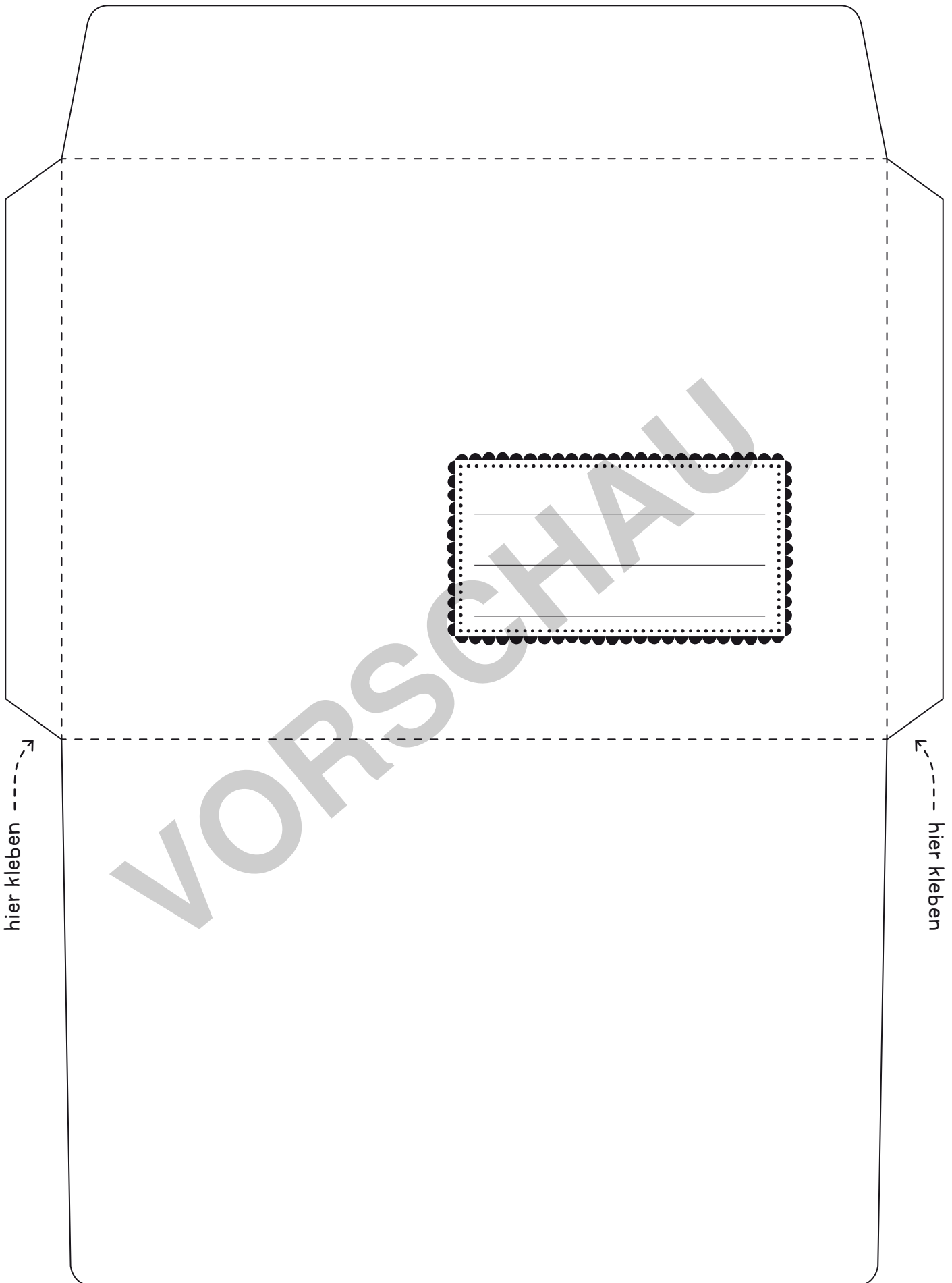
5



Sobald der Klebstoff ausreichend getrocknet ist, können die Briefumschläge beschriftet, gefüllt, verschlossen und verschickt werden.

### HINWEIS:

Quadratische Briefumschläge gelten bei der Deutschen Post als Sonderformat und benötigen daher ein höheres Porto als Standardbriefe.

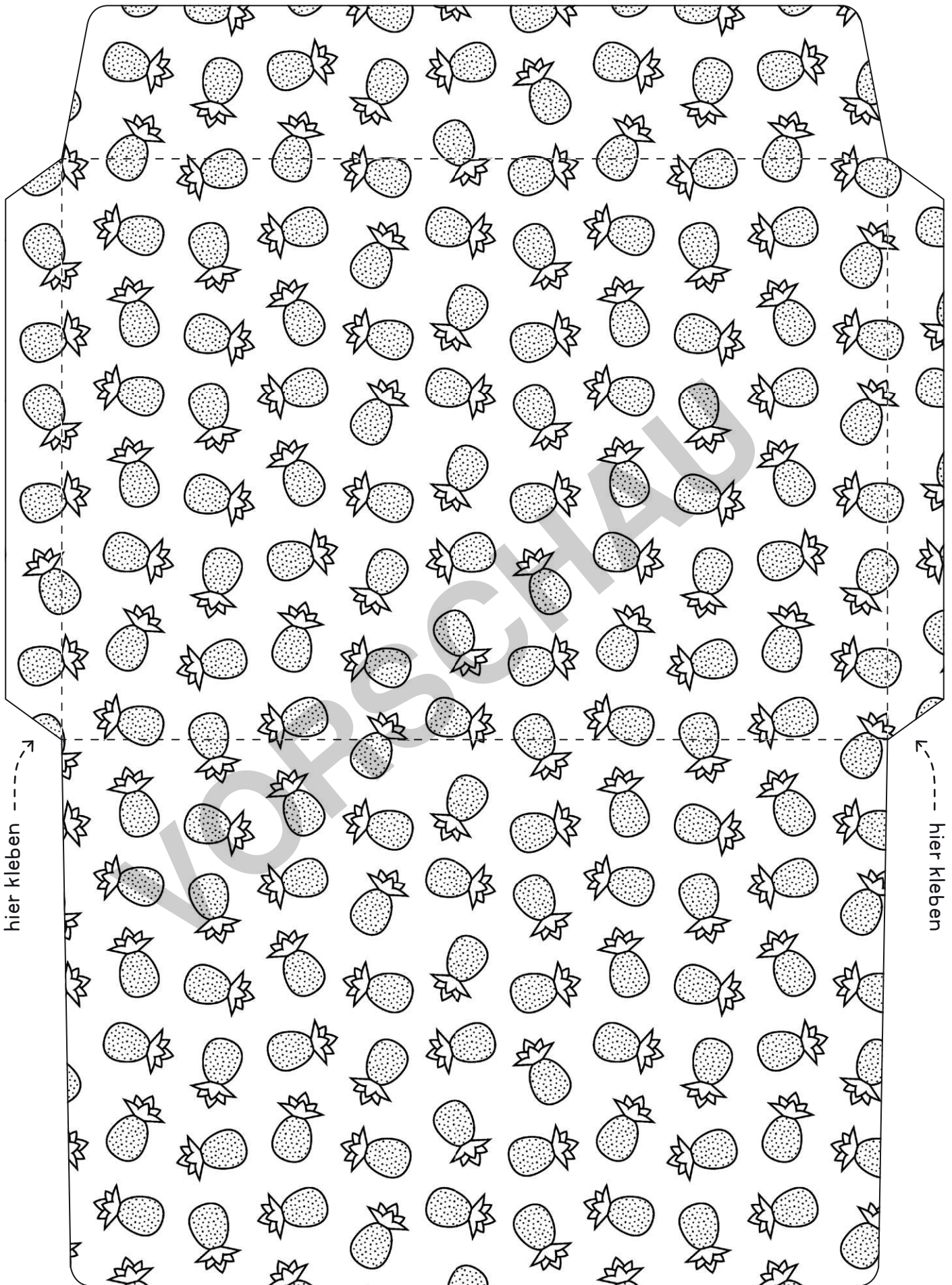


hier kleben

hier kleben

VORSCHAU

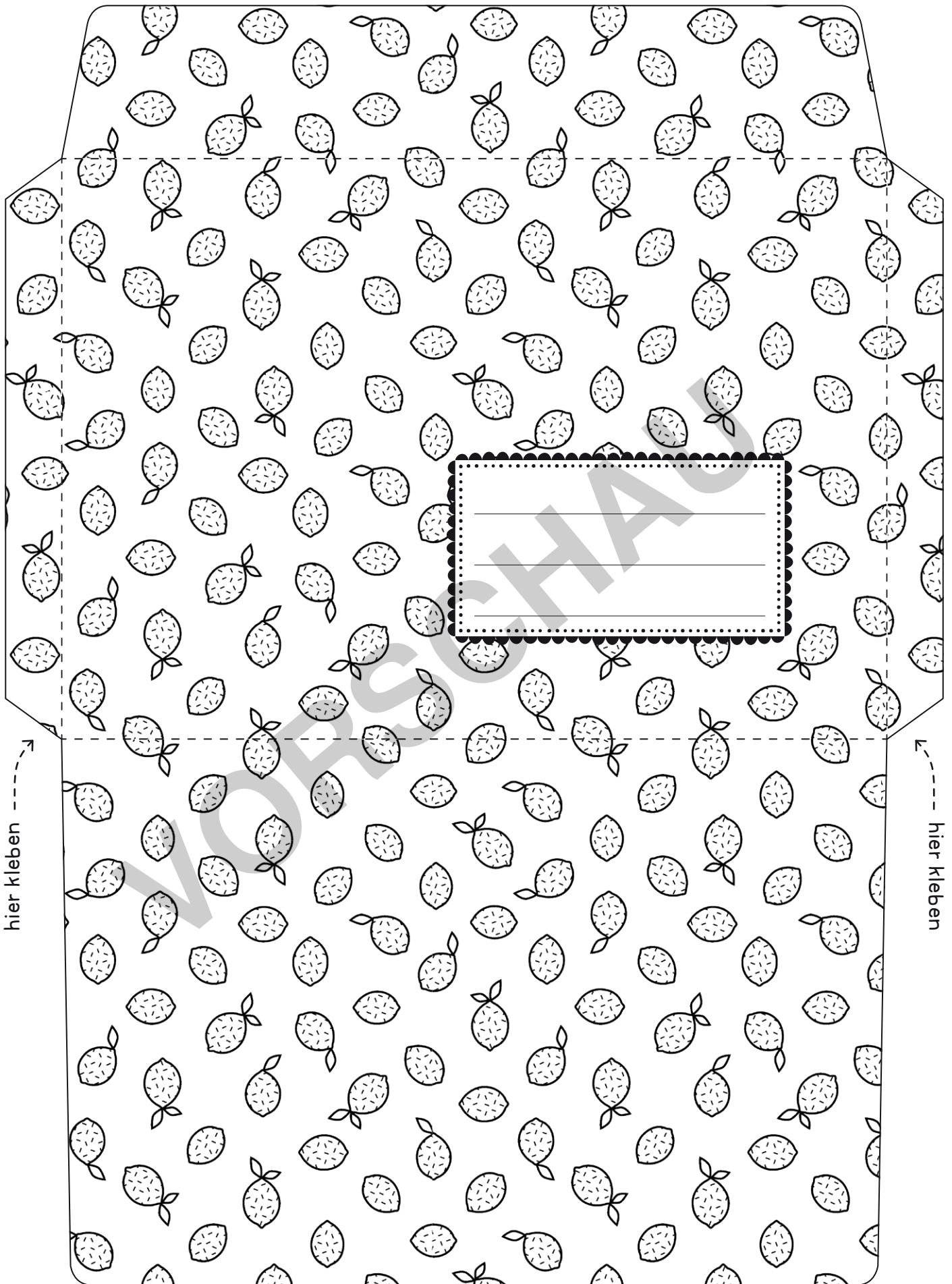




hier kleben

hier kleben





hier kleben

hier kleben

