

Auf einen Blick

Stunde 1

Wo liegen Unterschiede und Gemeinsamkeiten zwischen Mensch und Tier?

- M 1** **Haustiere sind die besten Freunde! – Mia und Theo bekommen einen Hund** / Mia und Theo begleiten die Lernenden durch die Einheit. In der ersten Stunde diskutieren sie, ob man Tiere wie Menschen behandeln sollte.
- M 2** **Was unterscheidet Tiere von Menschen?** / Das Vermögen zu sprechen ist ein wesentlicher Unterschied zwischen Mensch und Tier. In Stillarbeit erarbeiten sich die Lernenden weitere Unterschiede und Gemeinsamkeiten zwischen Tier und Mensch, welche sie in Partnerarbeit in Form eines Dialoges zwischen Mia und Theo aufbereiten. Dabei suchen sie die Argumente aufeinander zu beziehen und zu argumentieren.

Stunde 2

Sind alle Tiere gleich? – Nutztiere und Haustiere unterscheiden

- M 3** **Sind alle Tiere gleich?** / Ein Gespräch mit einem Bauern macht Mia bewusst, dass die emotionale Bindung zu Tieren sich unterschiedlich gestaltet. Warum verhalten wir uns Nutztieren gegenüber anders als gegenüber Haustieren?
- M 4** **Nutztier oder Haustier? – Eine Mindmap erstellen** / In einer Mindmap unterscheiden die Lernenden Nutztiere von Haustieren. Anschließend erarbeiten sie sich den Nutzen der einzelnen Tiere für den Menschen.

Vorbereiten: Die Lernenden benötigen Schere und Kleber.

Stunde 3

Welche Verpflichtungen haben wir gegenüber Tieren? – „Artgerecht“ definieren

- M 5** **Wie halten wir Tiere? – Über Verpflichtungen sprechen** / Ein Schweinetransporter steht bei Hitze im Stau. Er sorgt für Unbehagen bei den Geschwistern. Ist diese Art der Tierhaltung rechtmäßig? Die Lernenden diskutieren den Begriff „artgerecht“.
- M 6** **Haltung von Tieren – Realität und Rechtmäßigkeit** / Wie sieht artgerechte Tierhaltung aus? Die Lernenden konzipieren einen artgerechten Schweinetransporter.

Vorbereiten: Bringen Sie weißes Kopierpapier mit für die Zeichnungen.



Ist es richtig, Haustiere zu halten? – Pro- und Kontra-Argumente sammeln**Stunde 4**

- M 7** **Tierliebhaber oder Tierquäler?** / Theo fragt sich nach einem kontroversen Gespräch mit einem Tierschützer, ob man Tiere überhaupt zu Hause halten sollte.
- M 8** **Ist es richtig, Haustiere zu halten?** / Theo bereitet sich auf ein erneutes Gespräch mit dem Tierschützer vor. Er überlegt sich Argumente, die für und gegen Haustierhaltung sprechen.

Ist es in Ordnung, Tiere zu töten und Fleisch zu essen?**Stunde 5**

- M 9** **Schnitzel oder Gemüse?** / Theo ist unschlüssig, ob er das Schnitzel zum Mittag essen soll. Ist es richtig, Fleisch zu essen?
- M 10** **Ist es in Ordnung, Fleisch zu essen? – Ein Gedankenexperiment** / Theo stellt ein Gedankenexperiment an. Wie wäre es, wenn Tiere auf einmal begännen, Menschen zu essen? Seine Überlegung regt an, darüber nachzudenken, ob es legitim ist, Fleisch zu konsumieren.

Lernkontrolle: Einen Infolyer erstellen – Wie gehe ich mit Tieren richtig um?**Stunde 6**

- M 11** **Lernerfolgskontrolle: Einen Infolyer erstellen – Wie gehe ich mit Tieren richtig um?** / Die Lernenden fassen das in dieser Reihe Erlernte zusammen und erarbeiten einen Infolyer zum richtigen Umgang mit Tieren.

Vorzubereiten: Bringen Sie weißes DIN-A4-Papier mit. Informieren Sie die Lernenden darüber, Schere, Kleber und Buntstifte mitzubringen.

M 3

Sind alle Tiere gleich?

Mia geht mit ihrem Welpen Karlo spazieren. Die beiden nähern sich dem Bauernhof von Bauer Schulz. Durch einen kleinen Spalt in der großen Flügeltür zum Stall beobachtet sie zahlreiche Kühe, die an Melkmaschinen angeschlossen sind. Vorsichtig öffnet Mia die Tür ein bisschen mehr, sodass sie besser sehen kann. Auf einmal steht Bauer Schulz vor ihr. „Kann ich dir weiterhelfen, kleines Fräulein?“ Erschrocken weicht Mia zurück. Völlig überrumpelt fragt sie: „Sind das alles deine Kühe?“ Der Bauer nickt und lächelt stolz. „Wie heißen sie denn? Du hast sie bestimmt alle genauso lieb wie ich meinen Karlo.“ Bauer Schulz beginnt laut zu lachen und erwidert: „Nicht alle Tiere dienen als Kuscheltierersatz!“

Aufgaben

1. Stellt gemeinsam Vermutungen darüber an, warum Bauer Schulz über Mias Frage lacht.
2. Welche Art von Tieren nennt der Bauer „Kuscheltierersatz“? Und inwiefern unterscheiden sich seine Kühe von ihnen?



Zeichnung: Katharina Friedrich

M 4b

Nutztier oder Haustier? – Eine Mindmap erstellen

Wir unterscheiden zwischen Nutztieren und Haustieren. Welches Tier gehört in welche Rubrik? Gibt es vielleicht auch Tiere, die in beide Rubriken gehören? Vervollständige die Mindmap unten.

Aufgaben



1. Vervollständige die Mindmap unten. Klebe die ausgeschnittenen Tierbezeichnungen in die richtige Kategorie. Die Tiere, die zu beiden Kategorien gehören, klebst du zwischen die Oberbegriffe „Haus- und Nutztiere“. Verbinde die Tierbezeichnungen mit der jeweiligen Kategorie mithilfe eines Strichs.

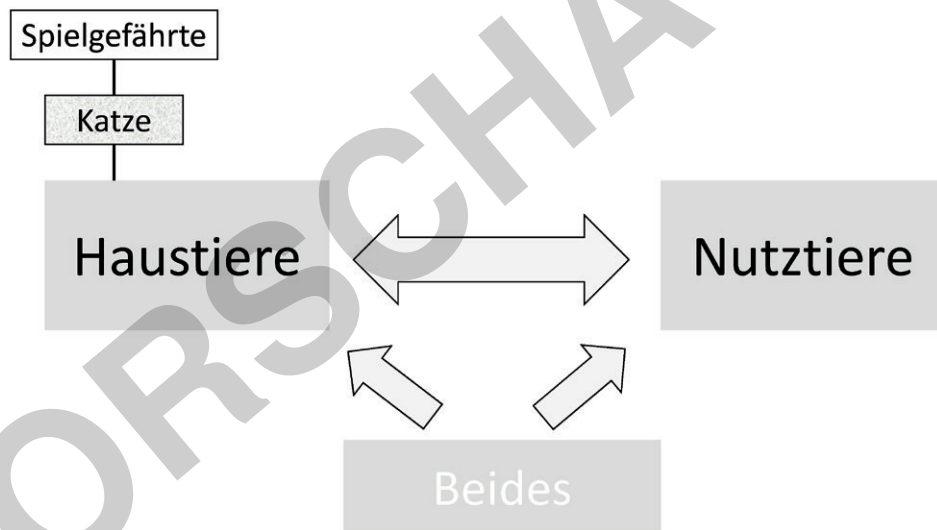


2. Überlegt euch nun zu zweit, wofür der Mensch die Tiere aus Mias Liste benötigt. Ergänzt eure Mindmaps, indem ihr ausgehend von den Tierbezeichnungen Striche zeichnet, und notiert darüber den Grund, warum das Tier so wertvoll für den Menschen ist.



<https://learningapps.org/view12724314>

Unsere Mindmap



© RAABE 2020



Gründe, warum ein Tier für den Menschen wertvoll ist:

beobachten – streicheln – pflegen – kuscheln – spielen – füttern – reiten

Eier – Milch – Fleisch – Honig – Daunen – Wolle – Blindenhund – Drogenspürhund

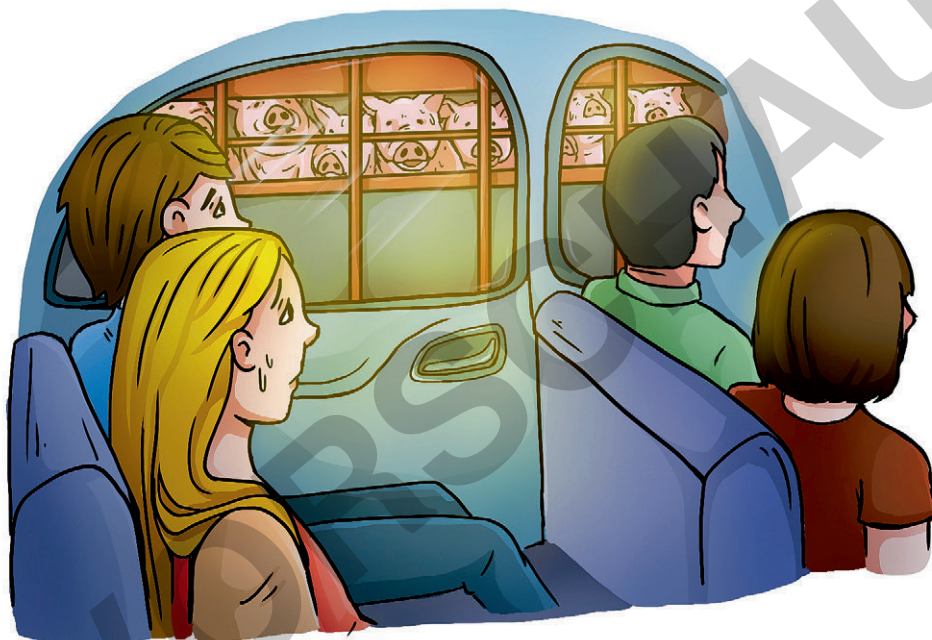
Wie halten wir Tiere? – Über Verpflichtungen sprechen

M 5

Mia und Theo sehen auf der Autobahn einen mit Schweinen beladenen Laster im Stau stehen. Es ist sehr heiß. Der Stau ist lang. Der Schweinetransporter stinkt. Er ist viel zu klein für die vielen Schweine, die darin Platz finden sollen. Mia ist empört. „Die armen Schweine! Mir ist es ja schon zu eng und zu heiß in unserem Auto. Aber wie geht es wohl diesen Tieren? Die haben ja kaum Platz, um ihren Kopf zu bewegen!“ Theo fragt entsetzt seine Eltern: „Wie kann so etwas in Deutschland erlaubt sein? Das ist doch Tierquälerei!“

Aufgaben

1. Berichtet in der Klasse: Seid ihr schon einmal so einem Lastwagen begegnet? Was habt ihr beim Anblick der Tiere empfunden?
2. Könnt ihr Theos Frage beantworten?
3. Zählt weitere Beispiele auf, in denen eurer Meinung nach Tiere leiden.



Zeichnung: Katharina Friedrich

Ist es in Ordnung, Fleisch zu essen? – Ein Gedankenexperiment

M 10

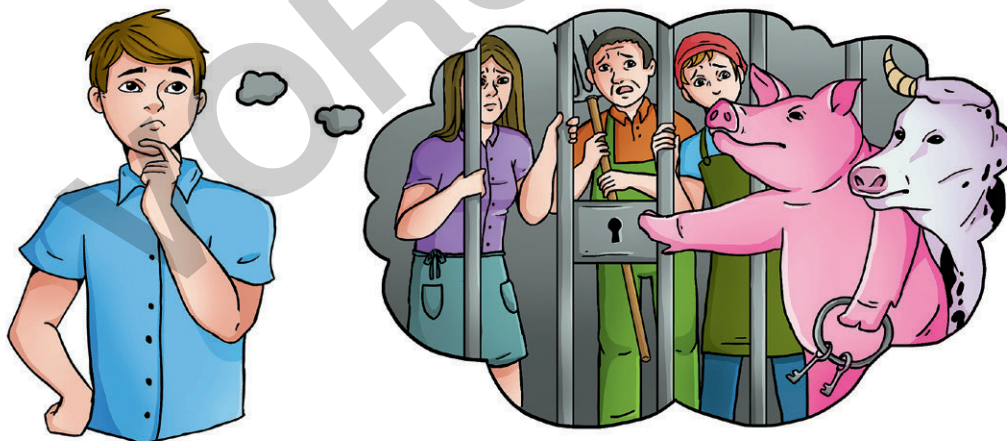
Nach dem Mittagessen denkt Theo über das Essen von Fleisch nach. Auf einmal kommt ihm eine Idee. Wie wäre es, die Geschichte von der anderen Seite her zu betrachten? Er erzählt seiner Schwester Mia von seinem Einfall.

Aufgaben

1. Lies das nachfolgende Gedankenexperiment.
2. Was glaubst du, wie wird Mia auf Theos Geschichte reagieren? Tausche dich mit deinem Nachbarn/deiner Nachbarin aus.
3. Wie sollen sich, deiner Meinung nach, die Tiere verhalten? Formuliere die Geschichte so um, dass die Tiere sich so verhalten, wie du es für richtig hältst.

Stell dir vor, die Tiere eines Bauernhofes werden immer intelligenter. Keiner weiß genau warum. Vielleicht liegt es an der neuen Zusammensetzung des Futters. Sie befreien sich aus ihren Ställen und setzen die Bauern in die engen Tierboxen. Immer mehr Tiere stacheln sie auf, sich aus ihrer Gefangenschaft zu befreien. In kürzester Zeit befinden sich alle Menschen

- 5 in Käfigen.
- Schnell merken sie, dass die Menschen sehr schmackhaft sind und ihr Fleisch ihnen als wichtiger Energielieferant dient. Ganz besonders zart und köstlich ist das Fleisch der Menschenbabys. So haben es sich einige Tiere zur Aufgabe gemacht, möglichst viele Babys zu züchten und sie schnell zum Verzehr zu schlachten, bevor das Fleisch trocken und zäh wird.
- 10 Auch die Haut der Menschen lässt sich zu allerhand Nützlichem weiterverarbeiten. Die Menschen sind empört über diese Grausamkeit: „Was haben wir euch getan, dass ihr uns so quält? Haben wir nicht immer darauf geachtet, dass ihr ein schönes Leben habt?“



Zeichnung: Katharina Friedrich

